



INSTITUTO NACIONAL DE AGUAS POTABLES Y ALCANTARILLADOS  
INAPA

03 de junio de 2018

Página 1 de 2

## CIRCULAR DE RESPUESTA A LOS OFERENTES

## COMITÉ DE COMPRAS

## CIRCULAR No. 1

## A TODOS LOS OFERENTES CONFORME AL REGISTRO DE INTERESADOS

COMPARACION DE PRECIOS INAPA-CCC-CP-2018-0022, para la **Sustitución tramos tuberías en sector María Carlita, Urbanización Brisas del Canal, sector Los Serret, Residencial María Del Carmen 1ra. y Ampliación calle Las Carreras, Alcantarillado Sanitario de Baní, provincia Peravia**”.

El Comité de Compras y Contrataciones del **Instituto Nacional de Aguas potables y alcantarillados (INAPA)**, les informa que, hasta la fecha 29 del mes de junio del 2018, recibimos las siguientes preguntas: les damos las siguientes respuestas:

1.-FAVOR SUMINISTRAR ESPECIFICACIONES TECNICA DE CÓMO SE ANCLARIA Y CUALES PRODUCTOS SE USARIAN PARA EL ANCLAJE DE LOS PELDAÑOS EN EL INTERIOR DE LOS REGISTROS PREFABRICADOS?



**RESOLUCION UNICA:** Para el anclaje se debe considerar producto epóxido. Se incluye detalle, ANEXO.

2.- EN DICHO LISTADO DE PARTIDAS, PARTIDA "D" SECTOR LOS SERRET, SUB-PARTIDA "8" ACOMETIDAS DOMICILIARIAS 12" x 4" PVC SDR- 32.5 (35.00 U)

8	ACOMETIDAS DOMICILIARIAS 12" x 4" PVC SDR- 32.5 (35.00 U)				
8.1	REPLANTEO Y CONTROL TOPOGRAFICO	202.65	U		
8.2	SUMINISTRO DE TUBERIA DE Ø4" PVC SDR-32.5 C/J.G.	202.65	U		
8.3	COLOCACION DE TUBERIA Ø4" PVC SDR-32.5 C/J.G.	202.65	U		

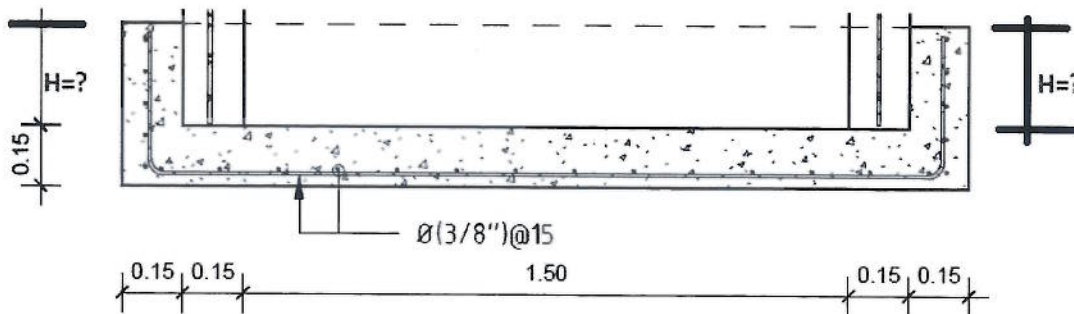
ESTAS PARTIDAS APARECEN EXPRESADAS EN UNIDAD, ENTENDIENDO NOSOTROS ES UN ERROR, FAVOR COFIRMAR SIN ES CORRECTO ESTEN EN ESTA UNIDAD O EN METRO LINEAL?

**RESOLUCION UNICA:** Considerar ML para cada una de ellas. (ver listado de partida modificado).

3.- EN LAS PARTIDAS "A" AMPLIACION CALLE LAS CARRERAS, SUB-PARTIDA "9.3 SUMINISTRO DE MATERIAL BASE E=0.20M D=10KM", A QUE TIPO DE MATERIAL SE REFIERE COMO MATERIAL BASE?

**RESOLUCION UNICA:** Material a suministrar que cumpla con las especificaciones de compactación para aplicar el asfalto.

4.- SEGÚN DETALLE DE LOS REGISTROS PREFABRICADOS, APARECE UNA LOSA DE PISO, CON ESPESOR H=0.15M, FORMANDO ESPECIE DE UNA "U", CUANTO MIDE LA PARTE QUE SOBRE SALE DE LA LOSA, O INDICARNOS SI ESTA PIEZA VIENE CON EL REGISTRO?



**RESOLUCION UNICA:** Considerar H=0.10 m. Se incluye detalle, ANEXO



5.- EN LAS PARTIDAS DE MOVIMIENTO DE TIERRA, APARECE UNA PARTIDA COMO: "REGULARIZACION DE ZANJAS", LA MISMA APARECE EXPRESADA EN (METRO CUADRADO) (M2), FAVOR EXPLICAR EN QUE CONSISTE DICHA PARTIDA?

**RESOLUCION UNICA:** Nivelación de la superficie del fondo de la zanja.

6.- EN LA PARTIDA "C" SUSTITUCION TRAMOS URBANIZACION BRISAS DEL CANAL, APARECE LA SUB-PARTIDAS "6.- REGISTROS" Y EN ELLA LOS ACAPITES 6.1,6.2,6.3, COMO SE MUESTRA EN CUADRO ADJUNTO

6	REGISTROS		
6.1	LIMPIEZA Y REACONDICIONAMIENTO REGISTRO SELLADO DE HORMIGON ASFALTICO	8.00	U
6.2	LIMPIEZA Y REACONDICIONAMIENTO	10.00	U
6.3	DEMOLICION Y BOTE DE EXCOMBROS CON CAMION D=5KM	3.00	U

FAVOR EXPLICARNOS EN QUE CONSISTEN CADA UNA DE ESTAS PARTIDAS?

**RESOLUCION UNICA:** De acuerdo a la numeración presentada:

- 6.1- Los registros están sellados con asfalto, por lo que se requiere quitar este material y limpiar y reacondicionar dicho registro.
- 6.2- Limpieza de los registros
- 6.3 Demolición y bote de 3 registros existentes.

7.- EN LA PARTIDA "Z" CONCERNIENTE A "VARIOS" APARECE LA PARTIDA CAMPAMENTO, FAVOR EXPLICARNOS QUE DEBE INCLUIR DICHA PARTIDA, O CUAL SERIA EL ALCANCE DE DICHO CAMPAMENTO, ES DECIR SI ESTE ESTARIA CONFORMADO POR UNA OFICINA DE INGENIEROS + ALMACEN DE MATERIALES + BAÑOS PARA OBREROS?

**RESOLUCION UNICA:** Debe incluir Alquiler de solar, Almacén de materiales y baños portátiles.

8.- EN LA PARTIDA "Z" CONCERNIENTE A "VARIOS" APARECE LA PARTIDA ACHIQUE CON BOMBA, FAVOR INDICARNOS A QUE DIAMETRO DE LA BOMBA SE REFIEREN, PUES DEPENDIENDO DEL DIAMETRO VARIA DICHO COSTO UNITARIO?

**RESOLUCION UNICA:** Corresponde a achique con bomba de 4"



9.- EN LAS PARTIDAS CONCERNIENTE A REPOSICION DE ASFALTO A 2", NO EXPRESA EL RIEGO DE IMPRIMACION QUE DEBE REALIZARSE ANTES DEL ASFALTO, DEBEMOS INCLUIR DICHO COSTO DE IMPRIMACION EN EL COSTO DEL ASFALTADO?

**RESOLUCION UNICA:** Debe considerar el Riego de imprimación en el costo del Asfalto.

10.- EN LAS PARTIDAS DONDE APARECE EL SUMINISTRO DE "CEMENTO SOLVENTE" ESTE APARECE EN UNIDAD, FAVOR INDICARNOS A QUE MEDIDA SE REFIERE, YA QUE DICHO CEMENTO VIENE EN DIVERSAS MODALIDADES, COMO SON: CUARTOS, ONZAS Y GALONES?

**RESOLUCION UNICA:** Corresponde al cemento Solvente a utilizar para cada Unidad de acometida.

Se anexa, Detalles de Registro.

  
**Lic. Karol Peña**  
**Enc. Div. de Licitaciones**  
**Compras y Contrataciones del INAPA**



