



Instituto Nacional de Aguas Potables y Alcantarillados, (INAPA) VINCI Construction Grands Projets

PRESENTACIÓN DEL PROYECTO ALCANTARILLADO SANITARIO DE SAN CRISTÓBAL

Marzo 2014

Redes

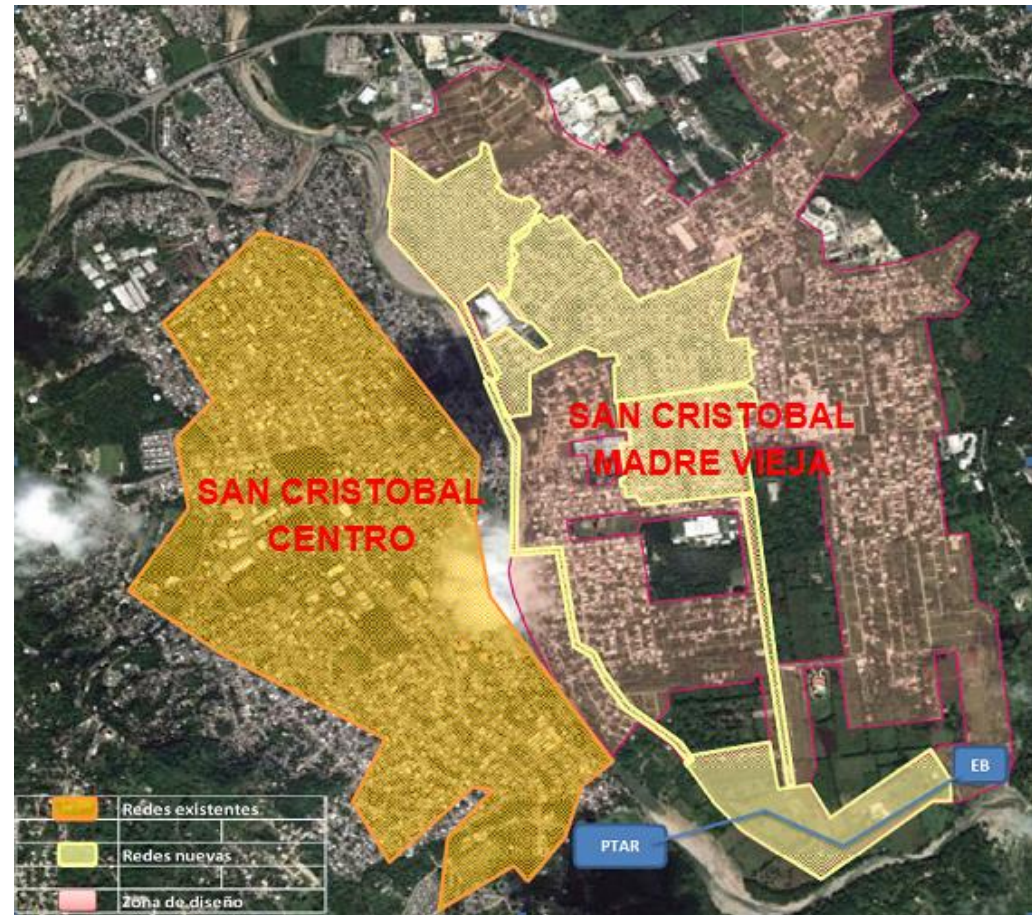
- Diagnostico y rehabilitación de la red existente en San Cristóbal centro (58,4km). (Se estudia su estado actual para rehabilitarla y ponerla en funcionamiento)
- Diseño y construcción de redes nuevas en Madre Vieja (6,9km). Red completamente nueva que llega a una estación de bombeo la cual envía el agua recogida a la planta de tratamiento.

Estación de bombeo

Construcción de una nueva estación de bombeo

Planta de Tratamiento

- Limpieza de la planta existente
- Construcción de la nueva planta de tratamiento (100 000 eq. Hab).



4-1 San Cristóbal (Centro) – Redes existentes



GRANDS PROJETS



Levantamientos topográficos
(octubre 2012)



Puesta a nivel de las
tapaderas
(inicio febrero 2014)



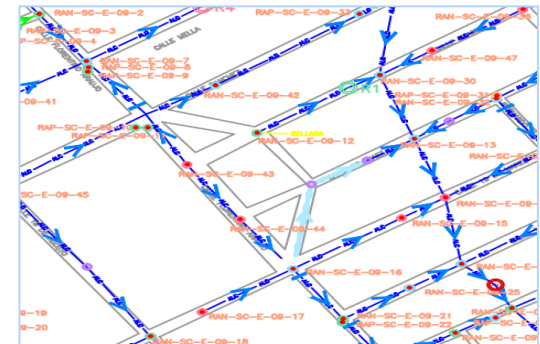
Limpieza de la red



Limpieza de la red



Inspección video de las
tuberías



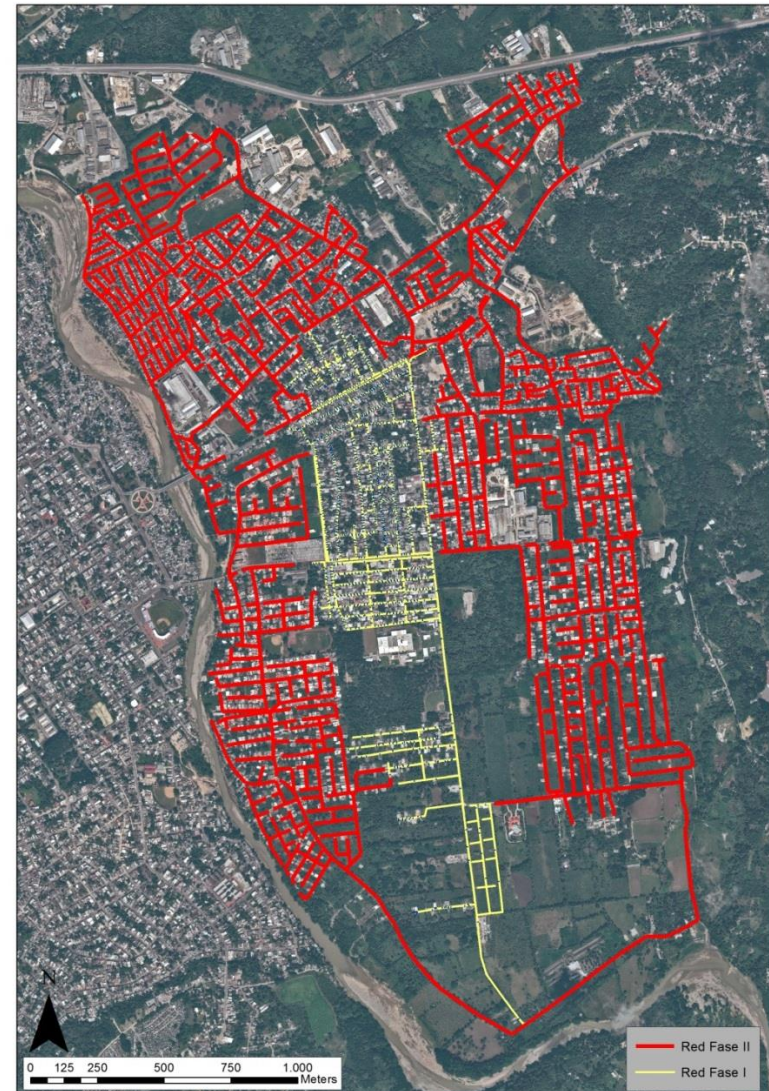
Diseño y rehabilitación

Redes

- Diseño de 86.90 km de red de alcantarillado nueva.
- 7,189 acometidas a propiedades.
- 1,791 registros de alcantarillado.

Estación de bombeo

- Diseño de una estación de bombeo para conducir toda el agua recolectada en Madre Vieja hasta la planta de tratamiento situada al sur de San Cristóbal Centro, al otro lado del río Nigua.
- Instalación de 4 bombas para un caudal punta horizonte de 275 l/s.



Ubicación



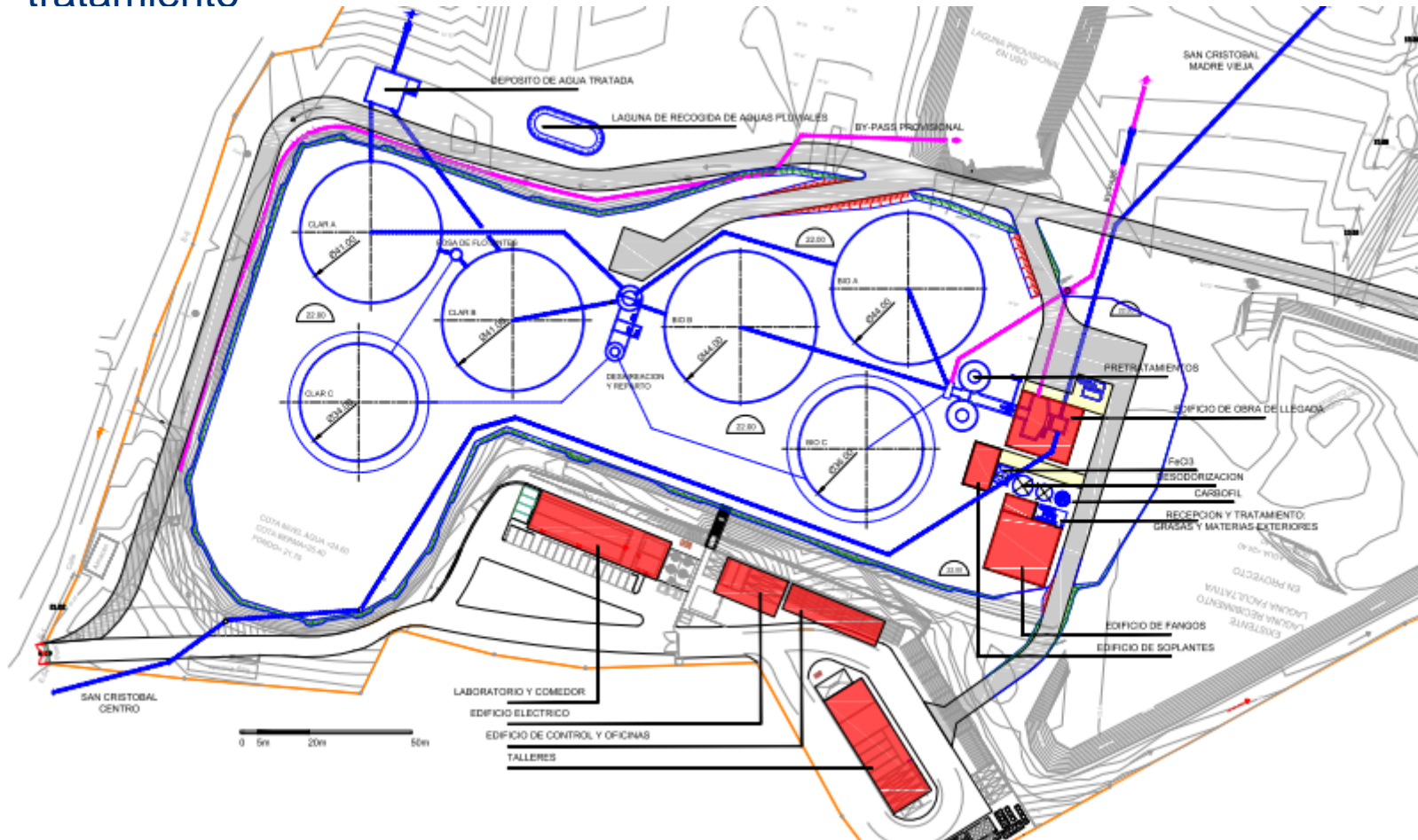
Existía una antigua planta de tratamiento, la cual no se encontraba en servicio. Se procedió a su vaciado y limpieza.



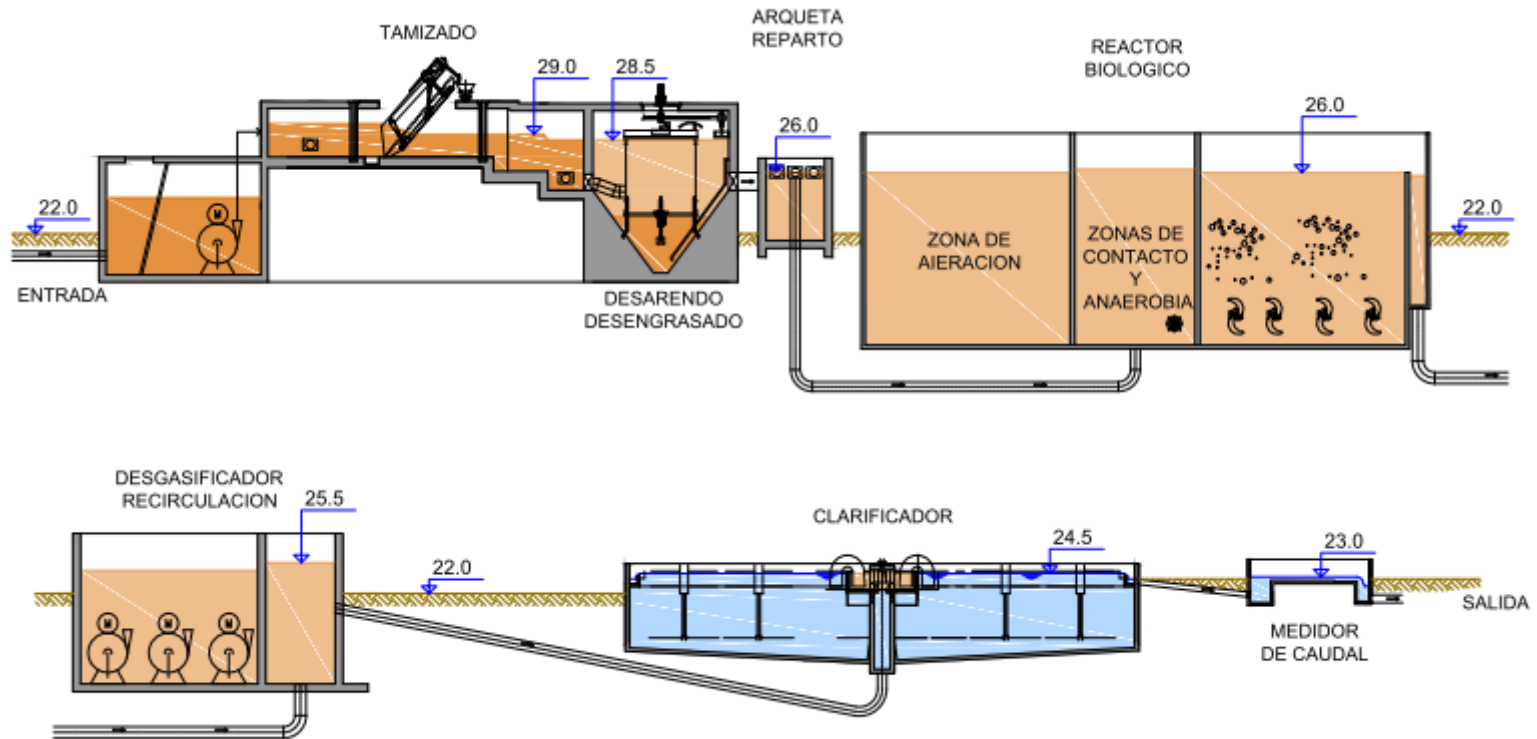
Se realizaron levantamientos topográficos y sondeos geotécnicos para definir el terreno



Tras las informaciones se procedió al diseño de la planta de tratamiento



Proceso de la planta de lodos activados



Dentro de los terrenos de la planta de tratamiento se encontrarán los edificios de control, oficinas, mantenimiento y otros para la gestión de la planta de tratamiento

