



INSTITUTO NACIONAL DE AGUAS POTABLES Y ALCANTARILLADOS

*****INAPA*****

DIRECCIÓN DE TRATAMIENTO

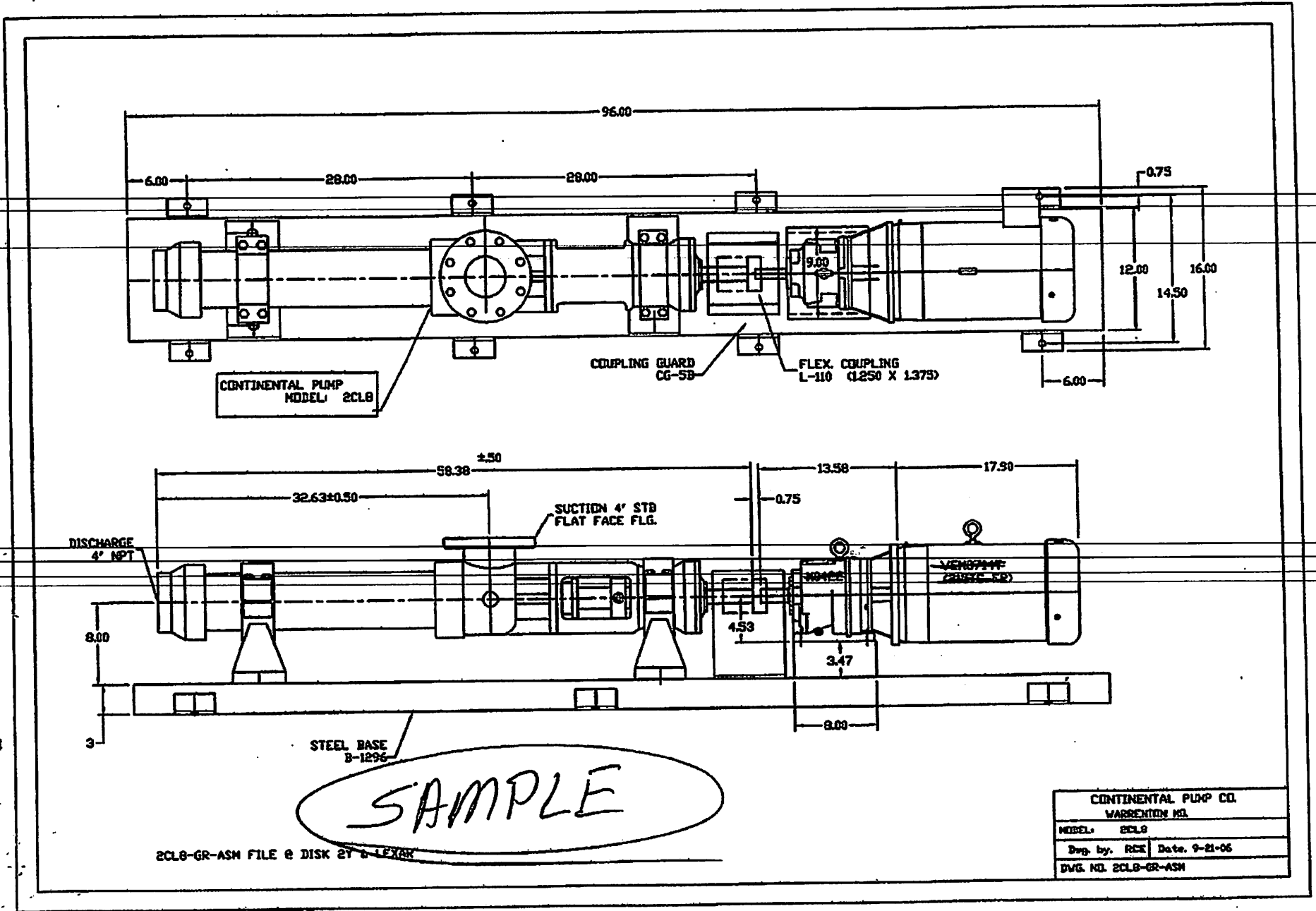
DEPARTAMENTO DE MANTENIMIENTO Y REHABILITACION DE SISTEMAS DE TRATAMIENTOS

“Año de la innovación y la competitividad”

Especificaciones técnicas Bomba Dosificadora de Sulfato Planta Potabilizadora ASURO, Región VI

General	Servicio	Inyección de Aluminio
	Tipo	Cavidad Progresiva
	Instalacion	Horizontal en la Base
Rendimiento	Caudal	6300 L/hor (27.7 GPM)
	Presión Diferencial	483 Kpa
	Carga de Aspiración	Succión inundada
	Velocidad Bomba	194-257 RPM
	Presión de descarga	2%
Dato del Líquido	Líquido	Disolución de Aluminio
	Concentración	5%
	Densidad	1.0
	pHnominal	7
	Temperatura	27-35 °C
Construcción	Succión	Brida n° 150 de 4”
	Descarga	Brida n° 150 de 3”
	Cuerpo	Acero Inoxidable 316 TI
	Estatore	Buna N
	Junta Mecánica	MG1-G60-055-A1Q1-VGG
Motor	Engranajes	Nord SK32
	Potencia	7.5 HP
	Voltaje	460 Volt 3Ø
	Frecuencia	60 Hz
	Velocidad	1780 RPM





SAMPLE

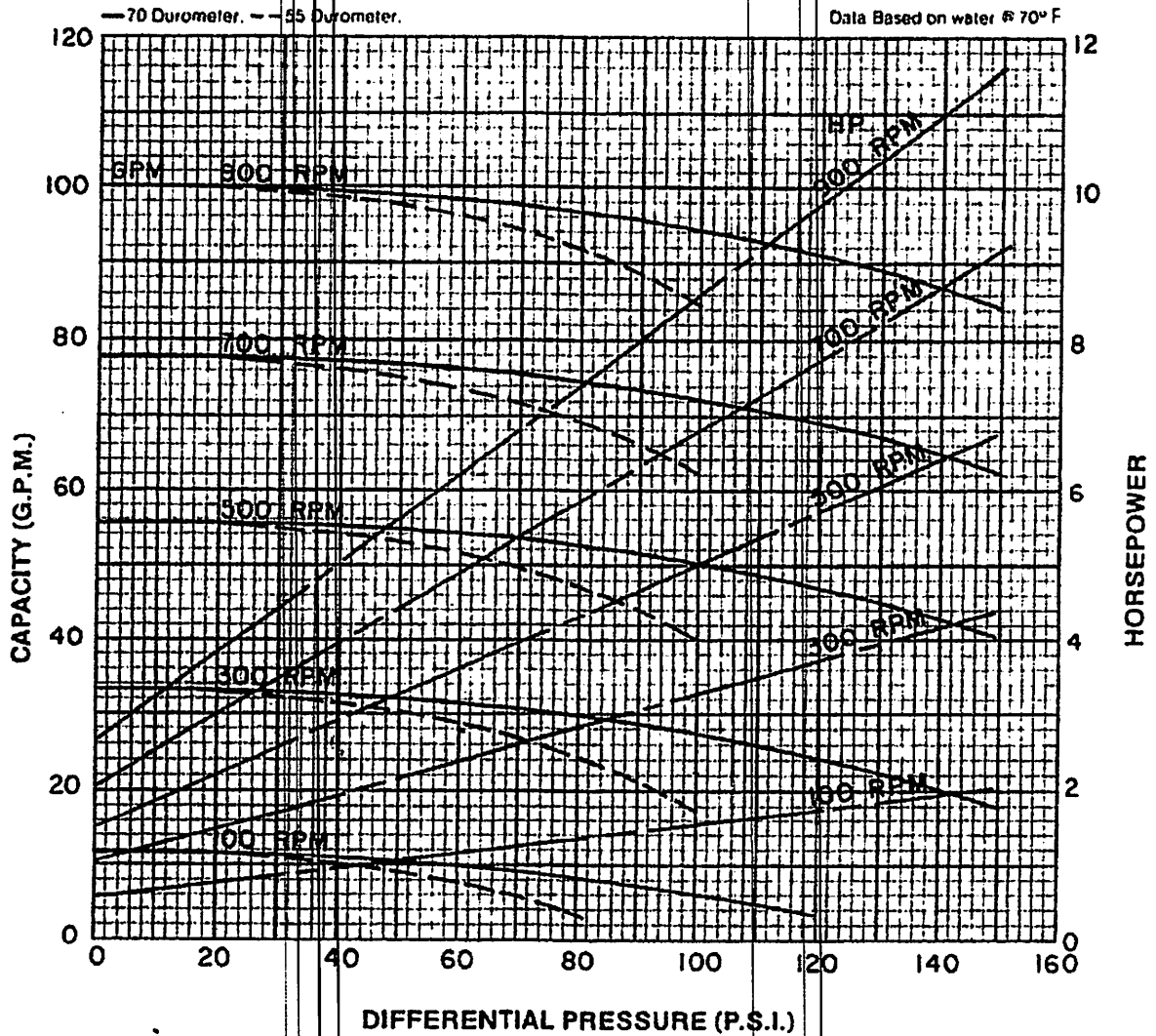
2CL8-GR-ASM FILE & DISK 2Y & LEXXK

CONTINENTAL PUMP CO.	
WARRENTON, OR.	
MODEL:	2CL8
Dwg. by:	RCE Date: 9-21-06
DWG. NO. 2CL8-GR-ASM	



PERFORMANCE DATA
MODEL: 2CL8

RPM	100	300	500	700	900
NPSH REQ'D	.8	2.2	3.7	6.9	10.5
MIN HP	1 1/2	3	5	7 1/2	7 1/2



Continental Pump Company

29425 State Hwy B | Warrenton, Missouri 63383 | Tel: 636-456-6006 | Fax: 636-456-4337 Email: sales@con-pump.com
www.continentalultrapumps.com