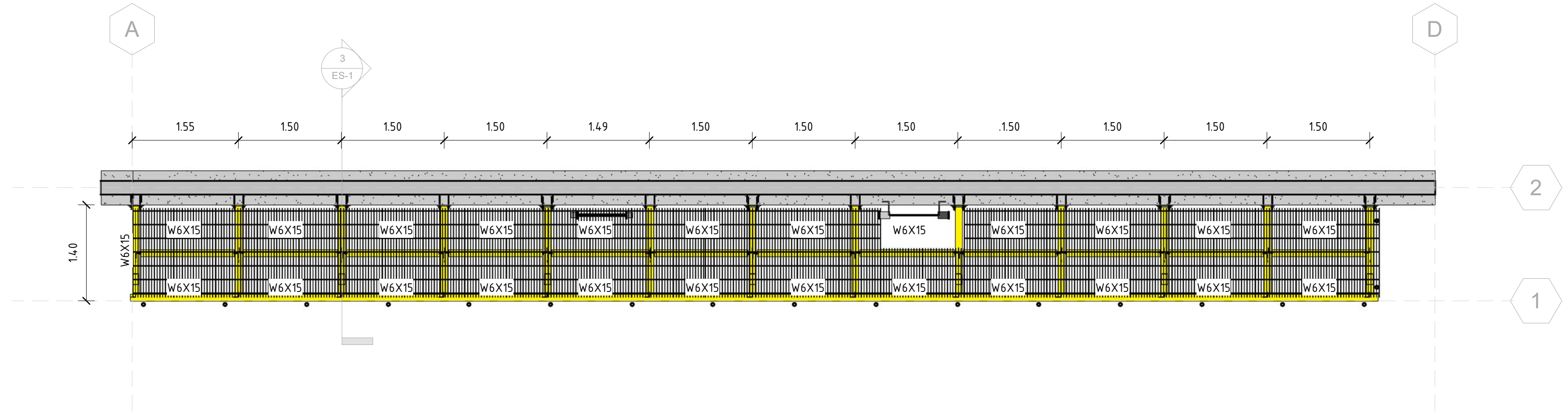
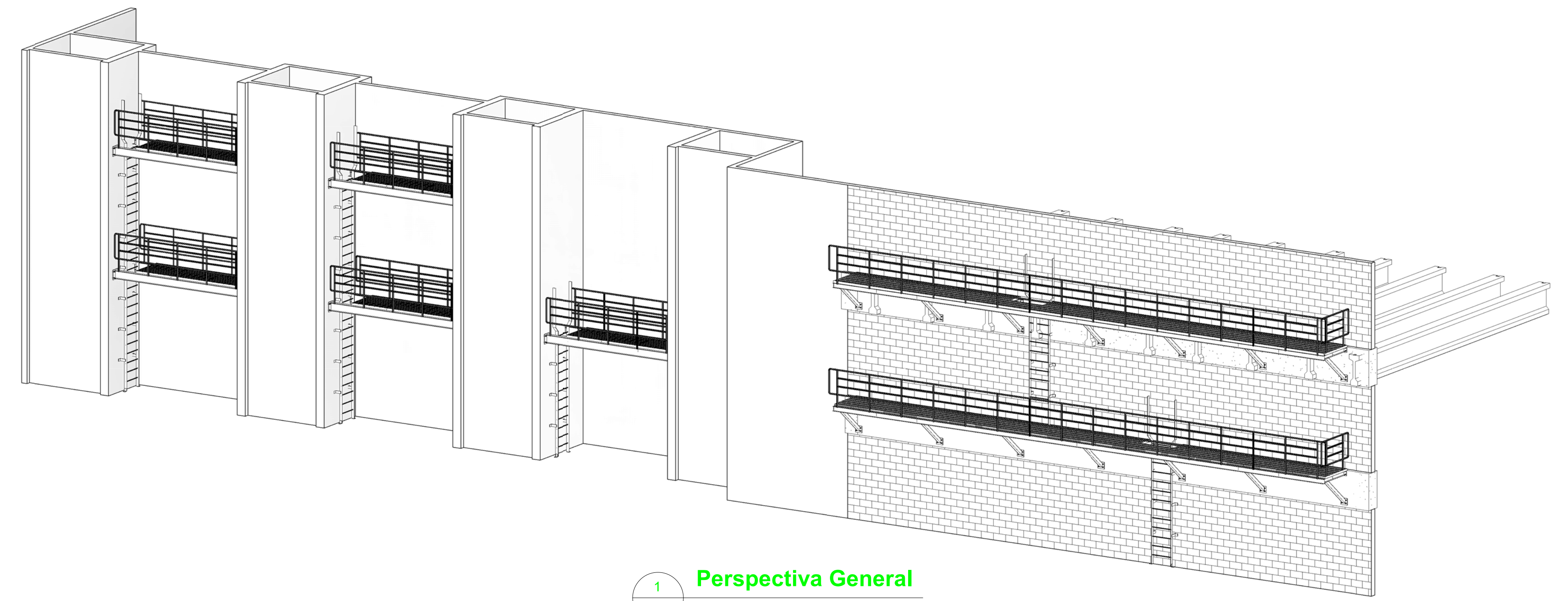


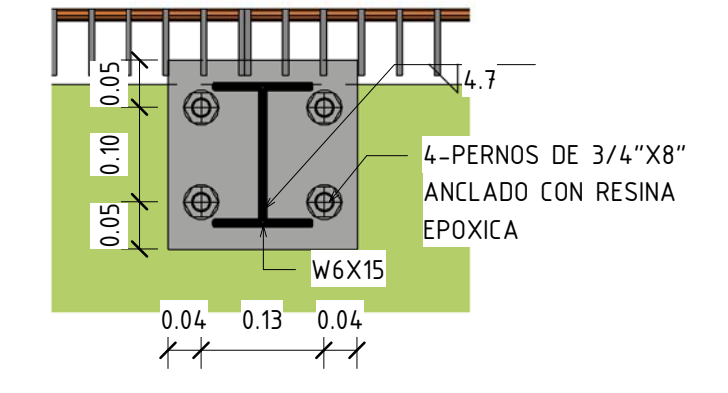
**3 SECCION "1-1"**  
ES-1 Esc. 1 : 25



**2 PLANTA ESTRUCTURAL GENERAL**  
ES-1 Esc. 1 : 50



**1 Perspectiva General**  
ES-1 Esc.

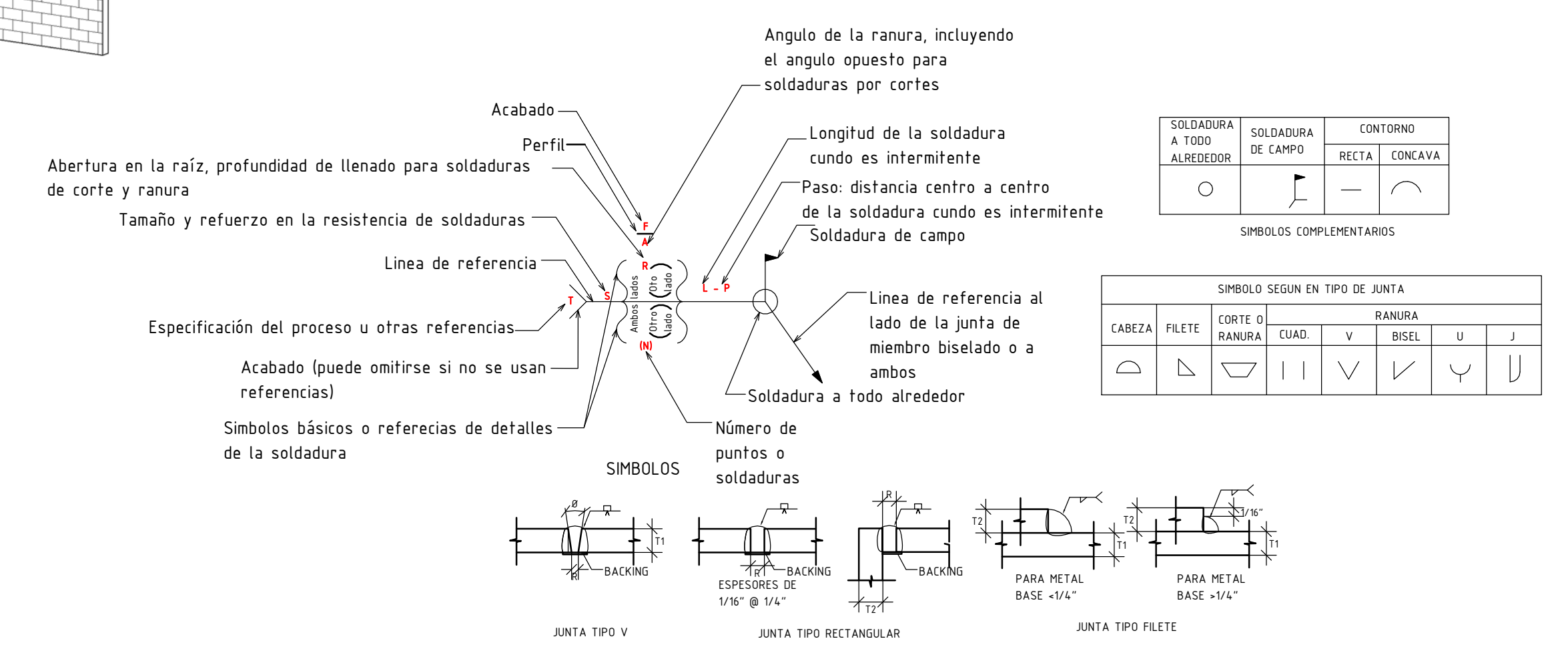


**4 DETALLE "CON-1"**  
ES-1 Esc. 1 : 8

**NOTAS ESTRUCTURA METALICA:**

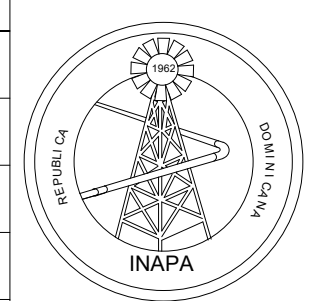
- 1.- TODAS LOS ELEMENTOS FABRICADOS DE BARRAS Y PLANCHAS COMO SON ( PLACAS DE UNIONES, PERNOS, ETC. ) SERAN ( FY= 36 KSI, FU= 58 KSI),
- 2.- TODOS LOS PERFILES LAMINADOS SERAN EN ACERO ASTM A572 GRADO 50 (FY= 50 KSI, FU= 65 KSI).
- 3.- LOS PERFILES TUBULARES "HSS" SERAN A500B-42
- 3.- TODA SOLDADURA ESTRUCTURAL DEBERÁ EFECTUARSE MEDIANTE LA APLICACIÓN DE ELECTRODOS AWS E70XX, CON UN TAMAÑO MÍNIMO DE 1/8" SALVO INDICACIONES CONTRARIAS ESPECIFICADAS EN EL PLANO.
- 4.- EN LAS CONEXIONES DE TODOS LOS PÓRTICOS LOS TORNILLOS SERÁN A325 TIPO 2 CON AGUJEROS TIPO STANDARD (STD) Y ROSCAS INCLUIDAS EN EL PLANO DE CORTE (N). TODAS LAS CONEXIONES DE CORTE TRABAJARAN POR APLASTAMIENTO.
- 5.- LAS PERFORACIONES REQUERIDAS PARA LAS CONEXIONES ATORNILLADAS DEBERÁN REALIZARSE MEDIANTE TALADROS ELÉCTRICOS, NO SE PERMITIRÁ EL USO DE OXICORTE NI PUNZONADO.

**5 NOTAS ESTRUCTURA METALICA**  
ES-1 Esc. 1 : 50



**6 ESPECIFICACIONES DE SOLDADURA**  
ES-1 Esc. 1 : 50

REV.	FECHA (D/M/A)	DESCRIPCIÓN DE REVISIÓN	REALIZADO POR:	DIBUJOS DE REFERENCIA	PREPARADO POR:	PLATAFORMA A/A NIVEL CENTRAL PROVINCIA: SANTO DOMINGO					
					DISEÑO: Ing. Wilbert Estevez	-PERSPECTIVA GENERAL ESPECIFICACIONES					
					DIBUJO: Yonathan Amador	PLANOS ESCALADOS PARA SER IMPRESOS EN FORMATO 24" X 36"					
					CALCULO: Ing. Wilbert Estevez.	CÓDIGO SUBDIVISIÓN NO. DE PLANO ESCALA REVISIÓN					
					VISTO: Arq. Shirley J. Marciano	INAPA-AC	D.D.E.	ES-1	INDICADA	A	
					APROBADO: Ing. Pedro Rodriguez.	ARCHIVO CAD: RUTA DEL ARCHIVO					
						CAD NAME:					



REPÚBLICA DOMINICANA  
**INSTITUTO NACIONAL DE AGUAS POTABLES Y ALCANTARILLADOS**  
DIRECCIÓN DE INGENIERÍA  
DEPARTAMENTO TECNICO

INAPA-AC-XX-00-000-X.dwg