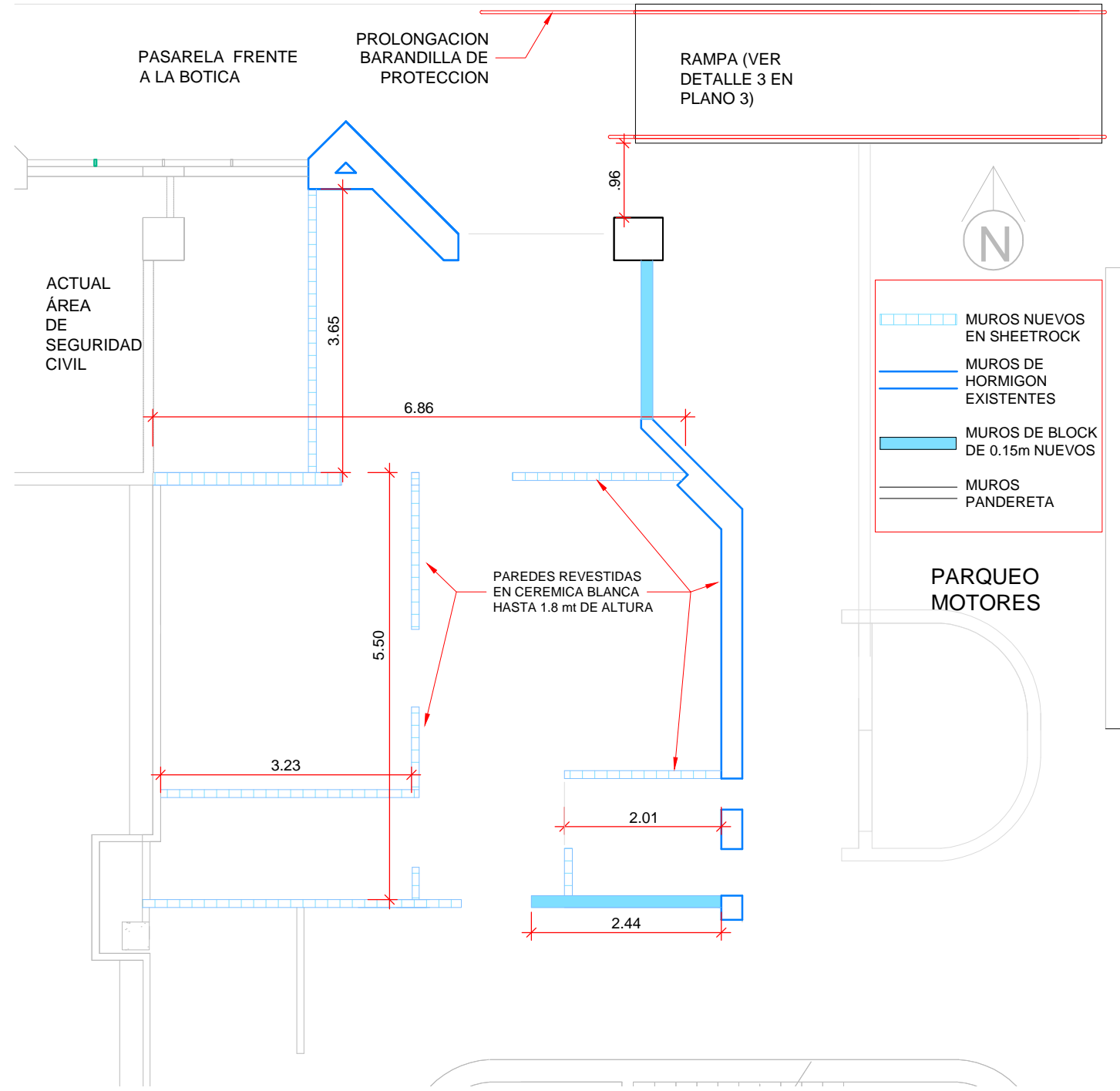


PLANTA DEMOLICIONES

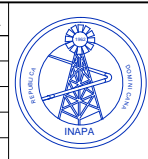
ESC. :1:75



PLANTA MUROS NUEVOS

ESC. :1:75

REV.	FECHA	No.	REFERENCIA EXTERNA
0	15/11/18		



REPUBLICA DOMINICANA
INSTITUTO NACIONAL DE AGUAS POTABLES Y ALCANTARILLADOS
 DIRECCIÓN DE INGENIERÍA
 DEPARTAMENTO TECNICO

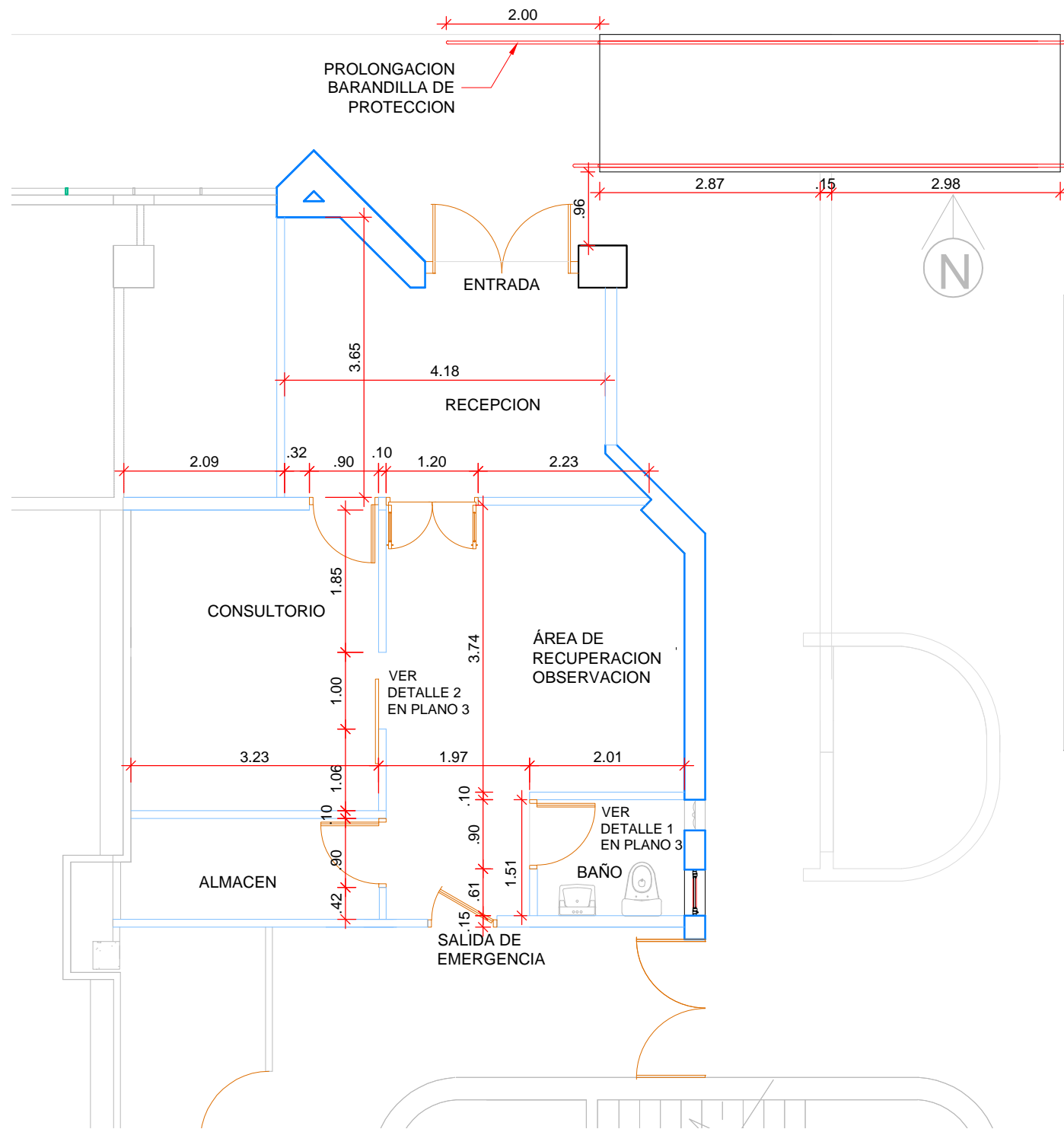
DISEÑO:
Departamento Tecnico
 REVISION:
Departamento Tecnico
 APROBADO:
Ing. Pedro De Jesus R.

DIBUJO:
Departamento Tecnico
 VISTO: Arq. Shirley Marcano

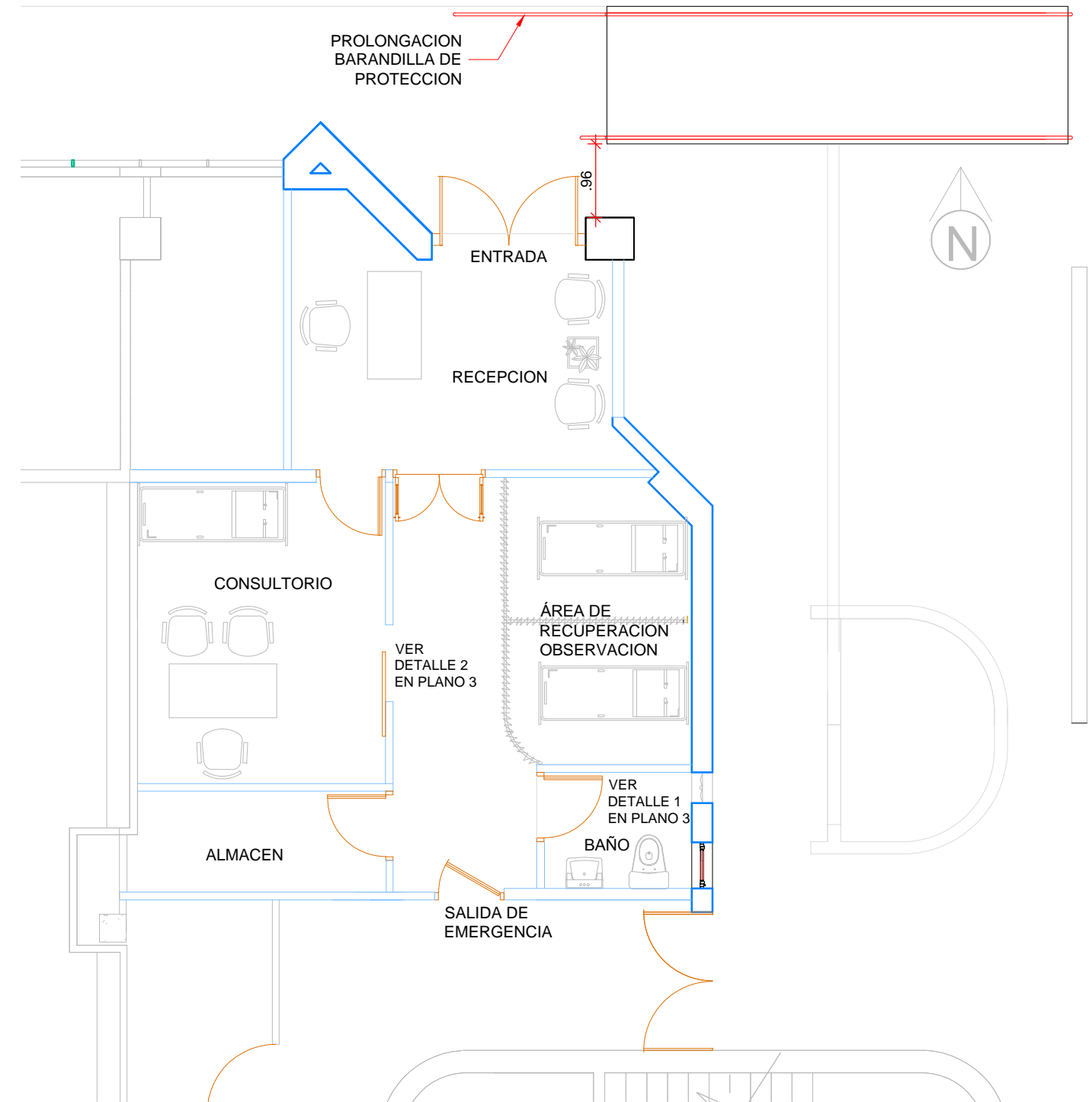
PLANTA DEMOLICIONES Y
 PLANTA MUROS NUEVOS
 RUTA:
 NOMBRE DE ARCHIVO: CONSULTORIO MEDICO INAPA

REUBICACION CONSULTORIO MEDICO INAPA NIVEL CENTRAL
 PLANOS ESCALADOS PARA SER IMPRESOS EN FORMATO 11" x 17"

CÓDIGO	SUBDIVISIÓN	# PLANO	ESCALA
INAPA-ARQ	CMI-ARQ	01	INDICADA

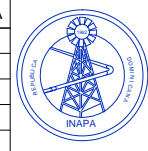


PLANTA DIMENSIONADA
ESC. :1:75



PLANTA AMUEBLADA
ESC. :1:75

REV.	FECHA	No.	REFERENCIA EXTERNA
0	15/11/18		



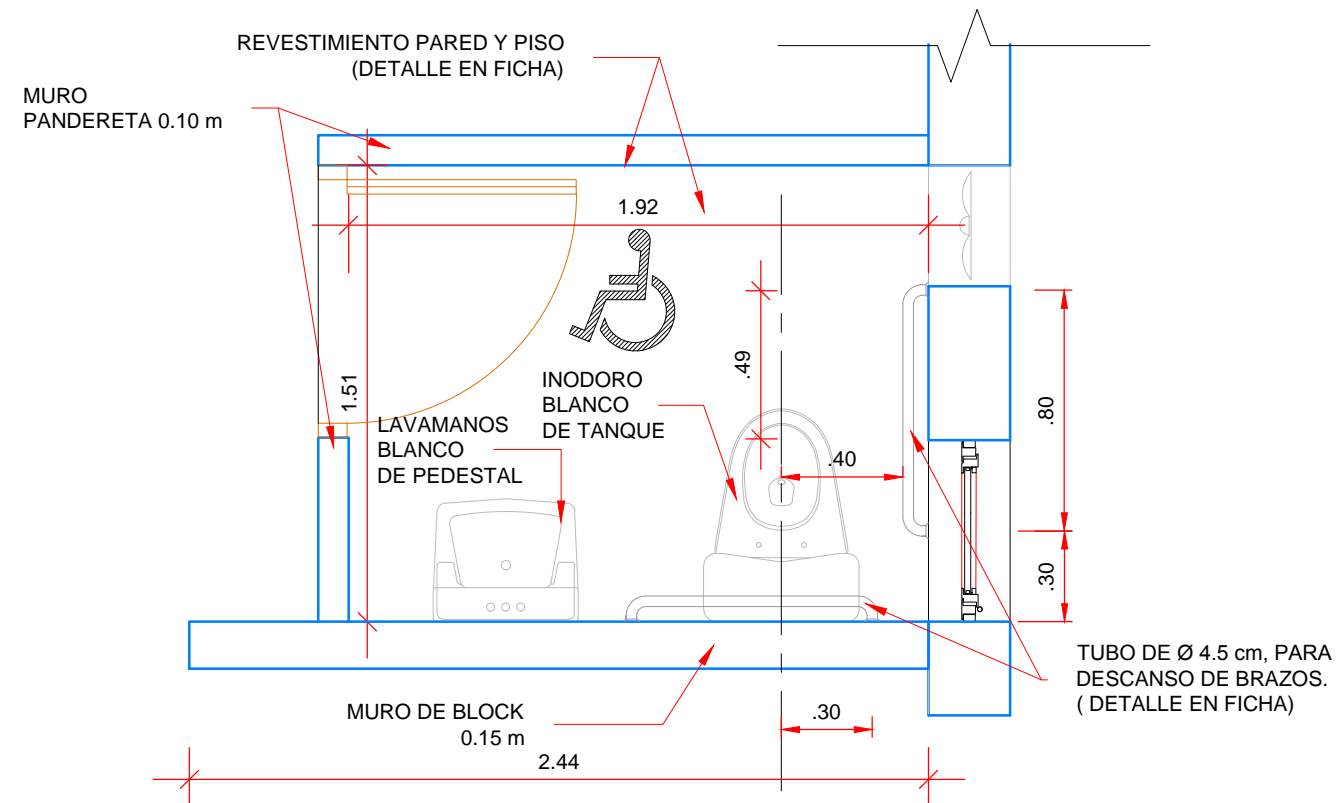
REPUBLICA DOMINICANA
INSTITUTO NACIONAL DE AGUAS POTABLES Y
ALCANTARILLADOS
DIRECCIÓN DE INGENIERÍA
DEPARTAMENTO TECNICO

DISEÑO:
Departamento Tecnico
REVISIÓN:
Departamento Tecnico
APROBADO:
Ing. Pedro De Jesus R.

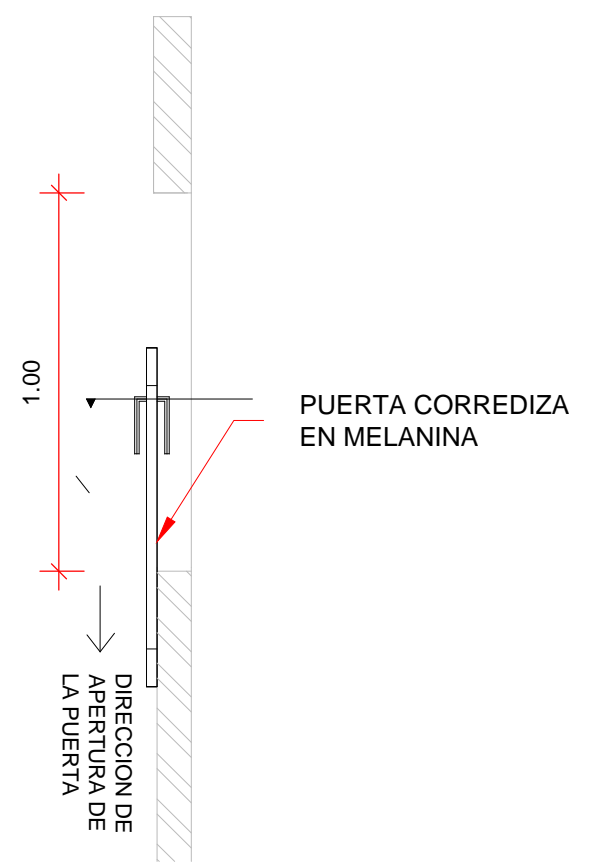
DIBUJO:
Departamento Tecnico
VISTO: Arq. Shirley Marcano

PLANTAS DIMENSIONADA
Y AMUEBLADA
RUTA:
NOMBRE
DE ARCHIVO: CONSULTORIO MEDICO INAPA

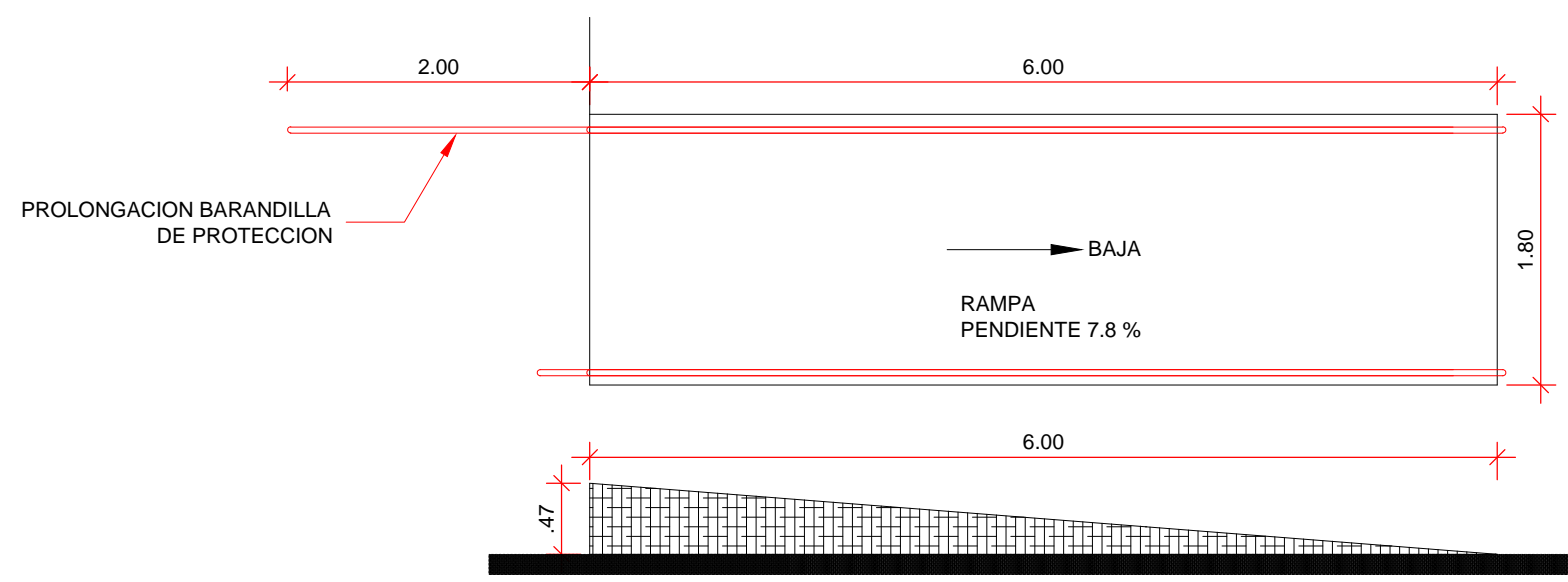
REUBICACION CONSULTORIO
MEDICO INAPA
NIVEL CENTRAL
PLANOS ESCALADOS PARA SER IMPRESOS EN
FORMATO 11" x 17"
CÓDIGO SUBDIVISIÓN # PLANO ESCALA
INAPA-ARQ CMI-ARQ 02 INDICADA



DETALLE 1 BAÑO
ESC. :1:25

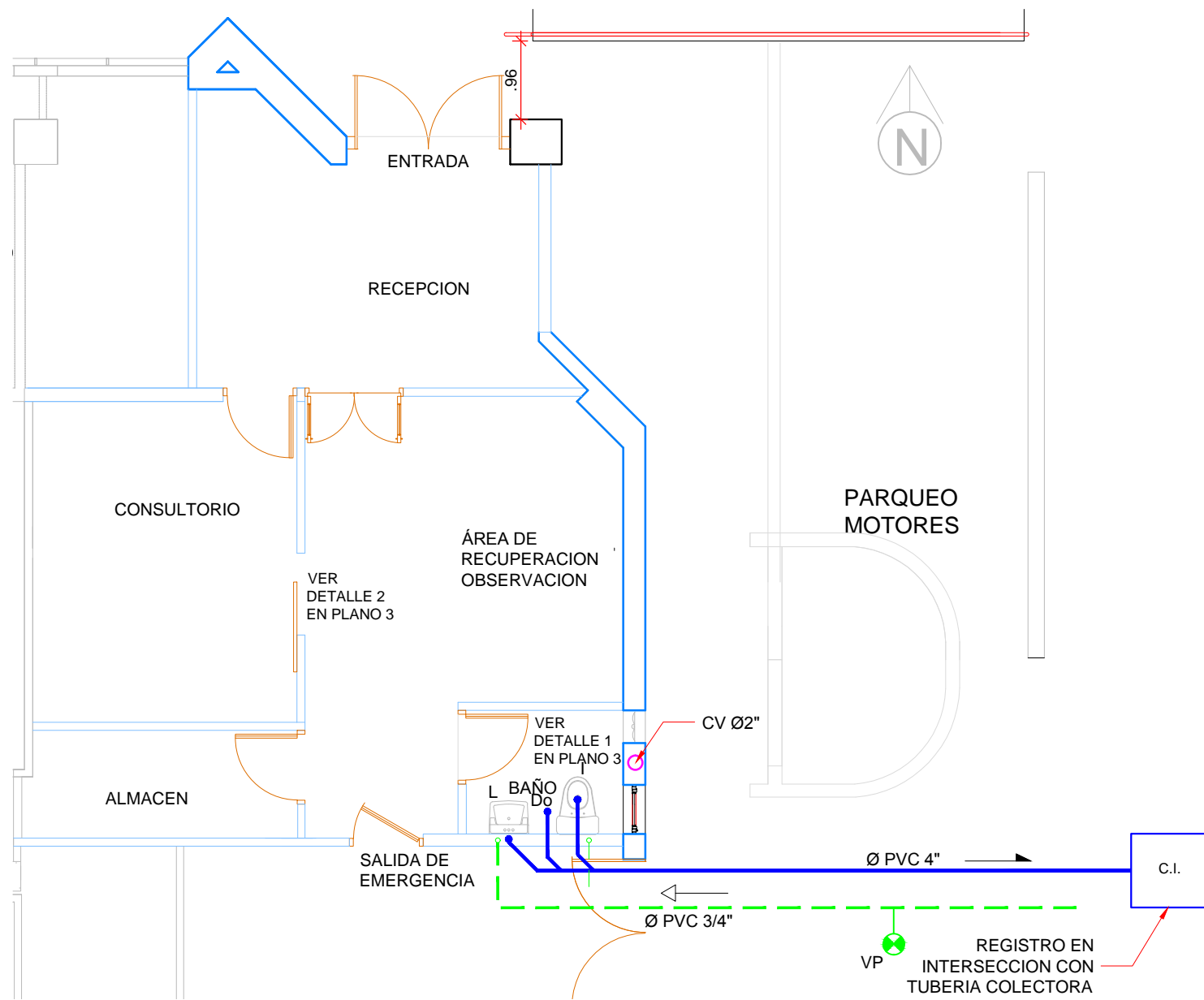


DETALLE 2 PUERTA CORREDIZA
ESC. :1:20

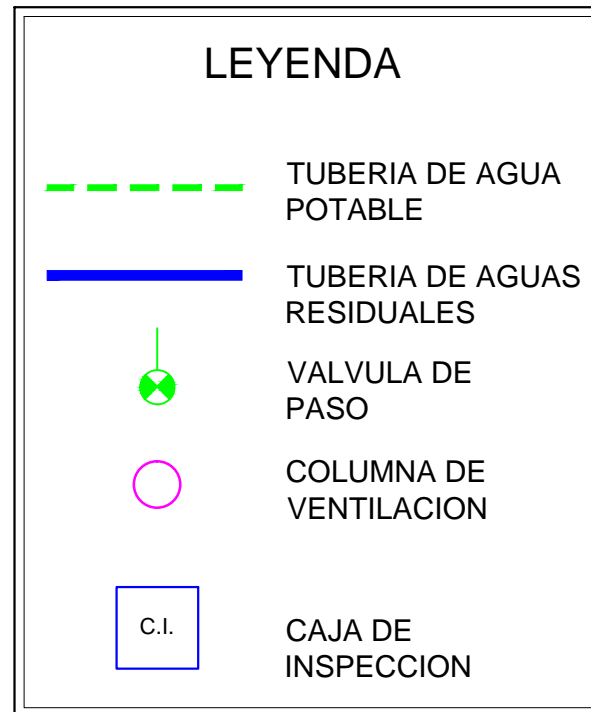


DETALLE 3 RAMPA
ESC. :1:50

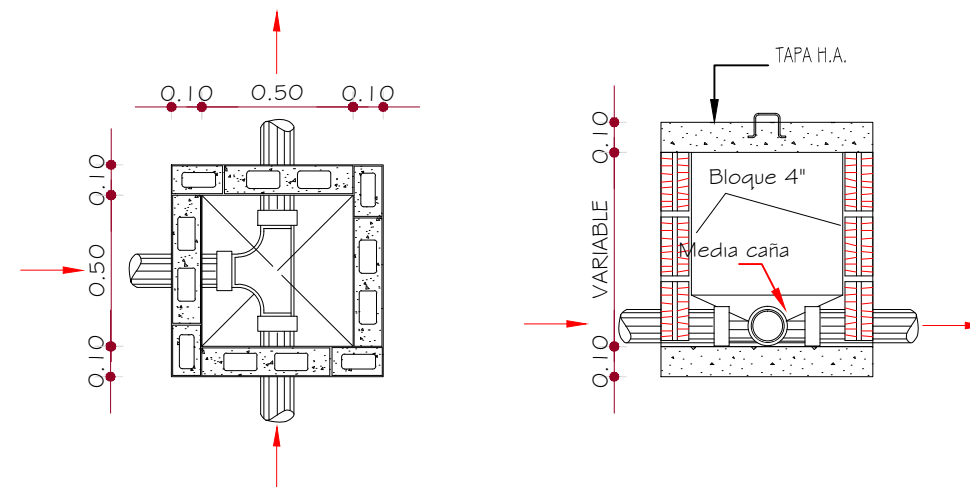
REV. 0	FECHA 15/11/18	No.	REFERENCIA EXTERNA		REPUBLICA DOMINICANA INSTITUTO NACIONAL DE AGUAS POTABLES Y ALCANTARILLADOS DIRECCIÓN DE INGENIERÍA DEPARTAMENTO TECNICO	DISEÑO: Departamento Tecnico	DIBUJO: Departamento Tecnico	DETALLES	REUBICACION CONSULTORIO MEDICO INAPA NIVEL CENTRAL				
						REVISIÓN: Departamento Tecnico			RUTA:	PLANOS ESCALADOS PARA SER IMPRESOS EN FORMATO 11" x 17"			
						APROBADO: Ing. Pedro De Jesus R.	VISTO: Arq. Shirley Marcano		NOMBRE DE ARCHIVO:	CÓDIGO	SUBDIVISIÓN	# PLANO	ESCALA
									INAPA-ARQ	CMI-ARQ	03	INDICADA	



PLANTA SANITARIA
ESC. :1:75




DETALLE CAMARA DE INSPECCION

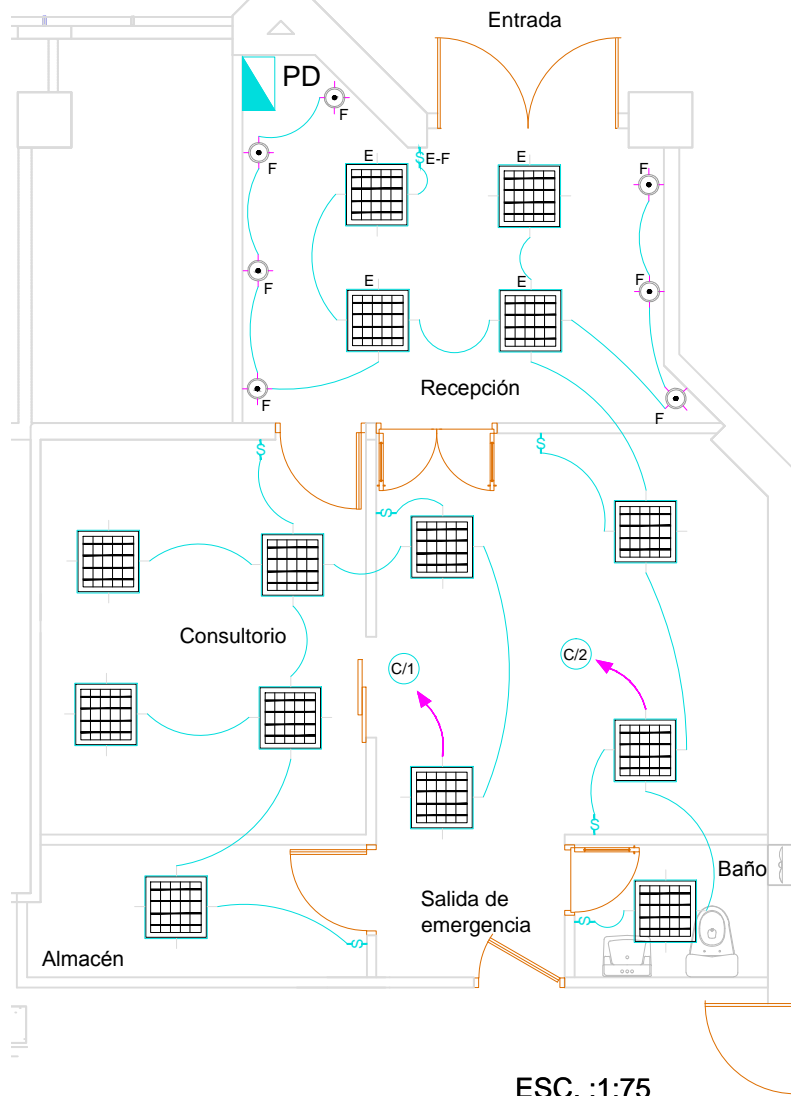


PLANTA

SECCION

REV.	FECHA	No.	REFERENCIA EXTERNA		REPUBLICA DOMINICANA INSTITUTO NACIONAL DE AGUAS POTABLES Y ALCANTARILLADOS DIRECCIÓN DE INGENIERÍA DEPARTAMENTO TECNICO	DISEÑO: Departamento Tecnico	DIBUJO: Departamento Tecnico	PLANTA SANITARIA RUTA: NOMBRE DE ARCHIVO: CONSULTORIO MEDICO INAPA	REUBICACION CONSULTORIO MEDICO INAPA NIVEL CENTRAL <small>PLANOS ESCALADOS PARA SER IMPRESOS EN FORMATO 11" x 17"</small>		
0	15/11/18				APROBADO: Ing. Pedro De Jesus R.	VISTO: Arq. Shirley Marcano	CÓDIGO INAPA-ARQ		SUBDIVISIÓN CMI-ARQ	# PLANO 04	ESCALA INDICADA

PASARELA FRENTE A LA BOTICA



ESC. :1:75

PLANTA LUCES

ESC. :1:75

PANEL MONOFASICO

PANEL: PD		N° DE FASE: 2		N° DE ESP: 8/16	
LUGAR: RECEPCION		N° CONDUCTORES: 3 HILOS		VOLTAJE: 120/208V.	
INT.PRINC. EMPOTRADO		SIMILAR A:		CORR BARRA: 125 AMPS.	
TIPO:		TIPO DE BREAKER:			

KVA	DESCRIPCION	DUCT.	CAL.	BRK. N°	A	B	N° BRK.	CAL.	DUCT.	DESCRIPCION	KVA	
0.11	ILUMINACION	1/2	12	15	1		2	15	1/2	ILUMINACION	0.17	
0.60	T/C DOBLE 110V.	1/2	12	20	3		4	20	1/2	T/C DOBLE 110V.	0.75	
0.75	T/C A/A	3/4	8	40/2	5		6	20	1/2	T/C A/A	0.75	
0.75	T/C A/A	3/4	8	40/2	7		8	40/2	8	3/4	T/C A/A	1.00
1.00	T/C A/A	3/4	8	40/2	9		10				1.00	
1.00	T/C A/A	3/4	8	40/2	11		12				1.00	
					13		14					
					15		16					

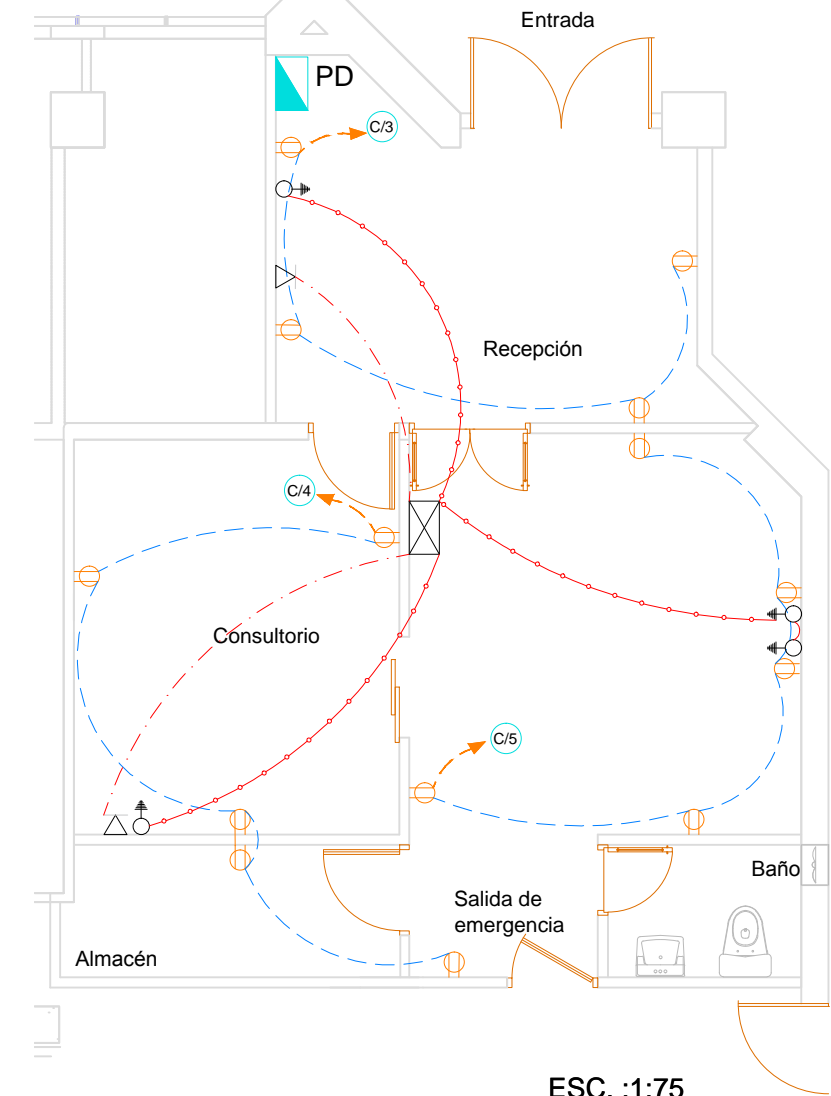
CARGA CONECTADA:	7.88	KVA
FACTOR DE DEMANDA	0.85	%
DEMANDA MAXIMA	6.70	KVA
CORRIENTE ID.	27.91	A
CORRIENTE IDx1.25:	34.89	A
CARGA, FASE A:	3.78	KVA
CARGA, FASE B:	4.10	KVA

ALIMENTADORES	
FASES:	THW No. 6
NEUTRO:	THW No. 6
TIERRA:	THW No. 10
DUCTO	PVCø 1"
CM:	26.240
L:	20
ME	
ΔV:	1.67
VOL	
R:	0.70
%	

LEYENDA

SIMBOLO	ABREVIATURA
S	INTERRUPTOR SENCILLO
S _{E-F}	INTERRUPTOR DOBLE
○	TOMACORRIENTE DOBLE 120 VOLTIOS
⊞	LAMPARAS DE TECHO LED LUZ BLANCA 2x2
⊙	LUCES OJO DE BUEY
△	SALIDA DE TELEFONO
▣	PANEL DE BREAKER
— (curved)	LINEA ELECT. EN EL TECHO PARA LUMINARIA
— (curved)	LINEA ELECT. SOTERRADA PARA TOMACORRIENTE
→ (circle)	SALIDA PARA INFORMATICA
— (red)	LINEA SALIDA PARA TELEFONO
— (red)	LINEA SALIDA PARA INFORMATICA

PASARELA FRENTE A LA BOTICA

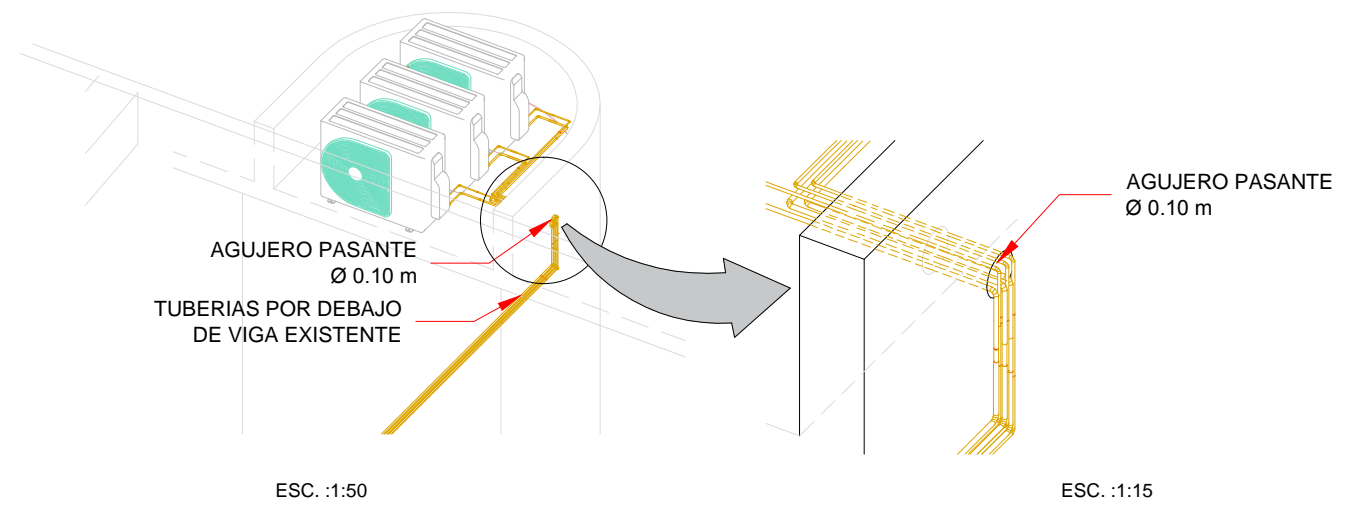
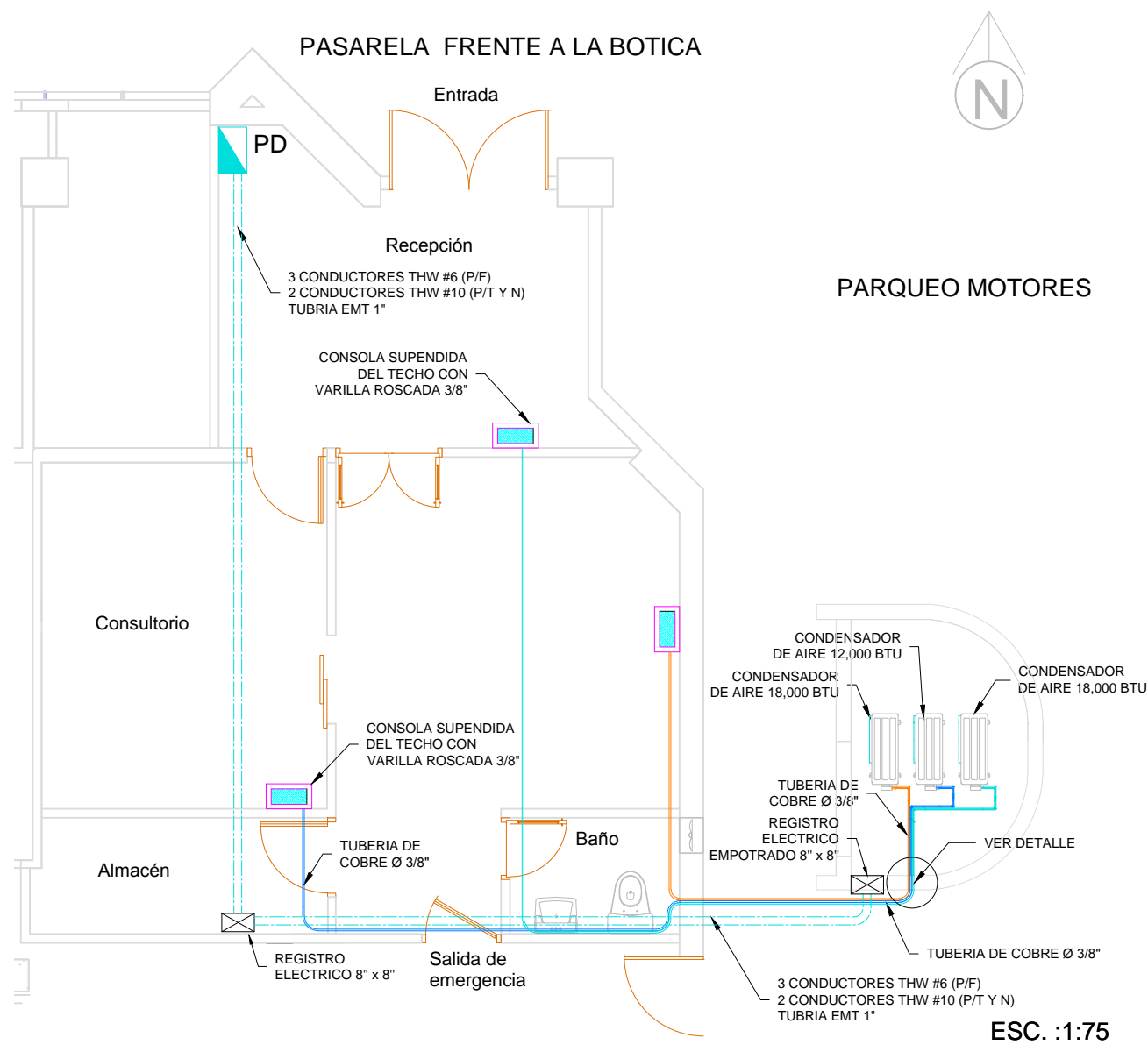


ESC. :1:75

PLANTA TOMACORRIENTES


ESC. :1:75

REV. 0	FECHA 15/11/18	No.	REFERENCIA EXTERNA		REPUBLICA DOMINICANA INSTITUTO NACIONAL DE AGUAS POTABLES Y ALCANTARILLADOS DIRECCIÓN DE INGENIERÍA DEPARTAMENTO TECNICO	DISEÑO: Departamento Tecnico	DIBUJO: Departamento Tecnico	PLANTA DE LUCES Y TOMACORRIENTES RUTA: NOMBRE DE ARCHIVO: CONSULTORIO MEDICO INAPA	REUBICACION CONSULTORIO MEDICO INAPA NIVEL CENTRAL PLANOS ESCALADOS PARA SER IMPRESOS EN FORMATO 11" x 17" CÓDIGO SUBDIVISIÓN # PLANO ESCALA INAPA-ARQ CMI-ARQ 05 INDICADA
						REVISIÓN: Departamento Tecnico	VISTO: Arq. Shirley Marcano		
						APROBADO: Ing. Pedro De Jesus R.			



PLANTA AIRE ACONDICIONADO
ESC. :1:75

DETALLE INSTALACION CONDENSADORES

REV.	FECHA	No.	REFERENCIA EXTERNA		REPUBLICA DOMINICANA INSTITUTO NACIONAL DE AGUAS POTABLES Y ALCANTARILLADOS DIRECCIÓN DE INGENIERÍA DEPARTAMENTO TECNICO	DISEÑO:	Departamento Tecnico	DIBUJO:	Departamento Tecnico	PLANTA AIRE ACONDICIONADO	REUBICACION CONSULTORIO MEDICO INAPA NIVEL CENTRAL			
0	15/11/18					REVISION:	Departamento Tecnico	VISTO: Arq. Shirley Marcano	PLANOS ESCALADOS PARA SER IMPRESOS EN FORMATO 11" x 17"					
						APROBADO:	Ing. Pedro De Jesus R.		RUTA:	CÓDIGO SUBDIVISIÓN # PLANO ESCALA INAPA-ARQ CMI-ARQ 06 INDICADA				
								NOMBRE DE ARCHIVO:	CONSULTORIO MEDICO INAPA					