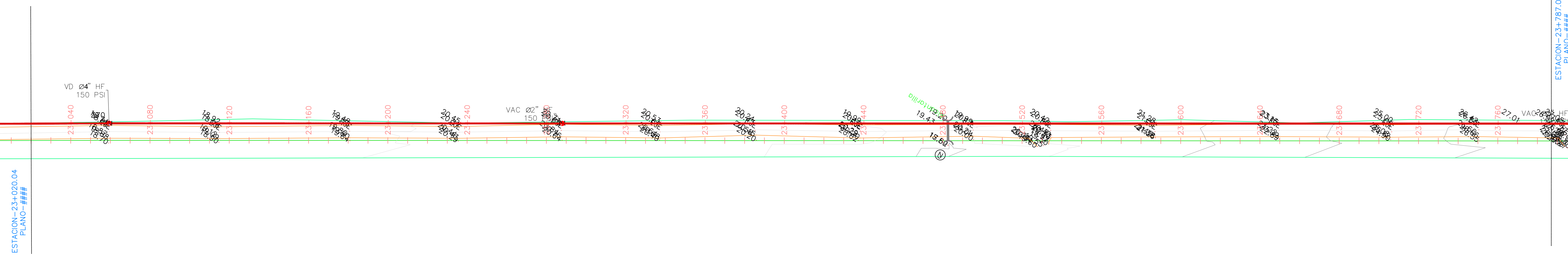


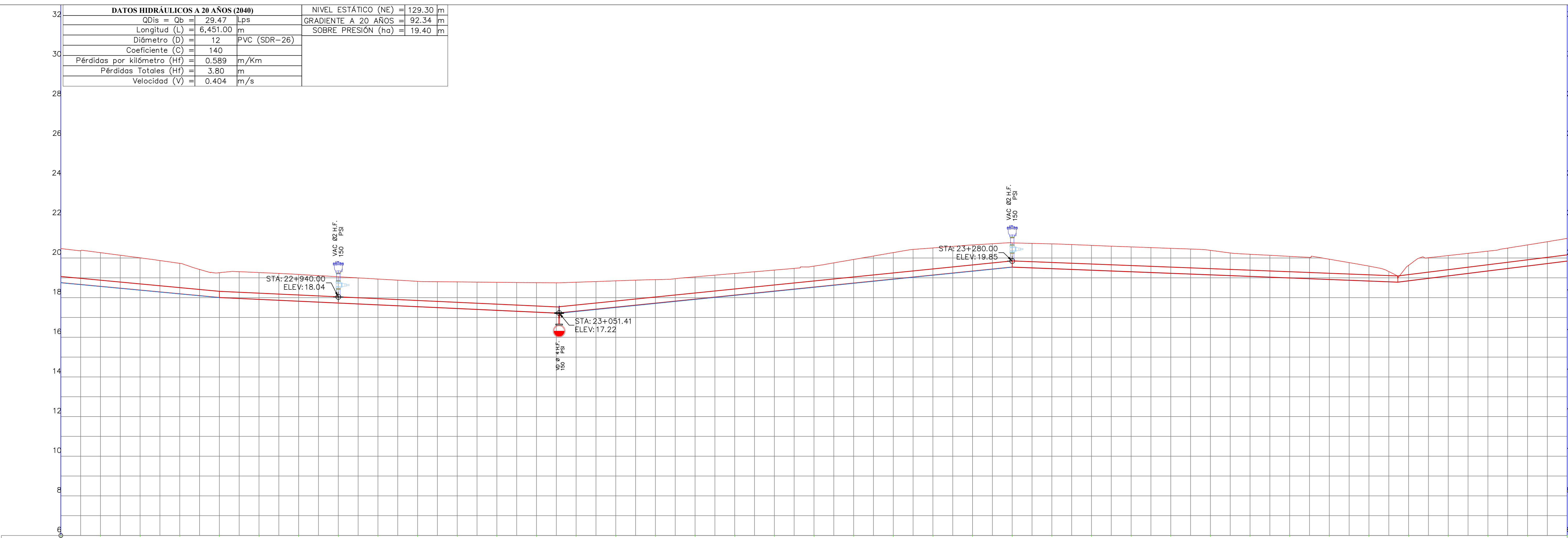
LEYENDA

- TUBERIA 12" A COLOCAR
- VALVULA COMBINADA H.F. (VAC)
- DESAGUE DE FONDO (VD)

NOTAS:
 1.- ANTES DE EMPEZAR LOS TRABAJOS MOSTRADOS SOBRE ESTE PLANO, EL CONTRATISTA TIENE LA RESPONSABILIDAD DE DETERMINAR CON EXACTITUD LA LOCALIZACION DE LOS SERVICIOS EXISTENTES CON UN NUMERO SUFICIENTE DE INVESTIGACIONES Y CATEOS, EN CASO DE INTERFERENCIA ENTRE LOS SERVICIOS EXISTENTES Y LA TUBERIA PROYECTADA, EL CONTRATISTA DEBERA NOTIFICAR A LA SUPERVISION A FIN DE REALINEAR LA TUBERIA.
 2.- NO SE MUESTRAN LOS RADIOS Y LONGITUDES DE LAS DEFLEXIONES EN LAS UNIONES, SE DEJA A RESPONSABILIDAD DEL CONTRATISTA TOMAR EN CUENTA OBTENER EN CAMPO, SIEMPRE QUE SEA POSIBLE, TRAMOS RECTOS, CURVAS DEFLECTADAS Y EL MENOR NUMERO DE CODOS, EN FUNCION DE LA DEFLEXION MAXIMA Y EL RADIO MINIMO RECOMENDADOS.

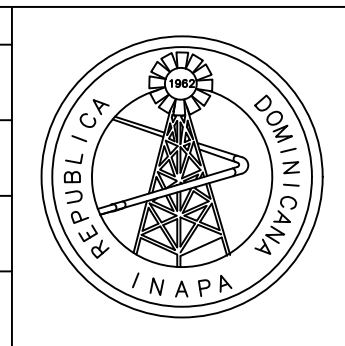


DATOS HIDRAULICOS A 20 AÑOS (2040)		NIVEL ESTÁTICO (NE) = 129.30 m	
QDis = Qb =	29.47 Lps	GRADIENTE A 20 AÑOS =	92.34 m
Longitud (L) =	6,451.00 m	SOBRE PRESIÓN (ha) =	19.40 m
Diámetro (D) =	12 PVC (SDR-26)		
Coefficiente (C) =	140		
Pérdidas por kilómetro (Hf) =	0.589 m/Km		
Pérdidas Totales (Hf) =	3.80 m		
Velocidad (V) =	0.404 m/s		



ESTACION	22+800	22+820	22+840	22+860	22+880	22+900	22+920	22+940	22+960	22+980	23+000	23+020	23+040	23+060	23+080	23+100	23+120	23+140	23+160	23+180	23+200	23+220	23+240	23+260	23+280	23+300	23+320	23+340	23+360	23+380	23+400	23+420	23+440	23+460	23+480	23+500	23+520	23+540	23+560				
COTA TERRENO	20.48	20.27	20.01	19.73	19.26	19.27	19.17	19.05	18.94	18.82	18.80	18.77	18.76	18.78	18.85	18.91	19.05	19.22	19.39	19.59	19.93	20.27	20.51	20.66	20.76	20.72	20.64	20.56	20.49	20.39	20.19	20.08	19.94	19.59	19.63	20.12	20.35	20.66	20.99				
COTA RASANTE TUBERIA	18.75	18.56	18.37	18.19	18.00	17.91	17.82	17.72	17.63	17.54	17.45	17.35	17.26	17.30	17.50	17.70	17.91	18.11	18.31	18.52	18.72	18.92	19.13	19.33	19.54	19.46	19.38	19.30	19.22	19.14	19.07	18.99	18.91	18.83	18.84	19.09	19.34	19.59	19.84				
DISTANCIA								313.28																		898.74																	
PENDIENTE			-0.0094						-0.0046																																		

REVISION	FECHA REVISION	OBJETO REVISION
0	11/2019	PARA FINES DE CONSTRUCCION

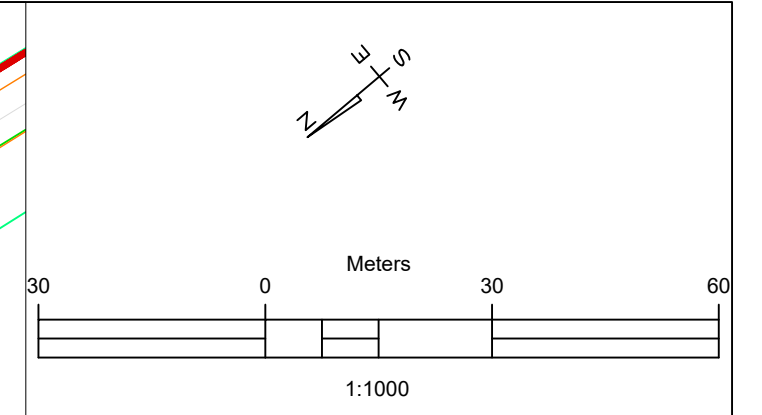
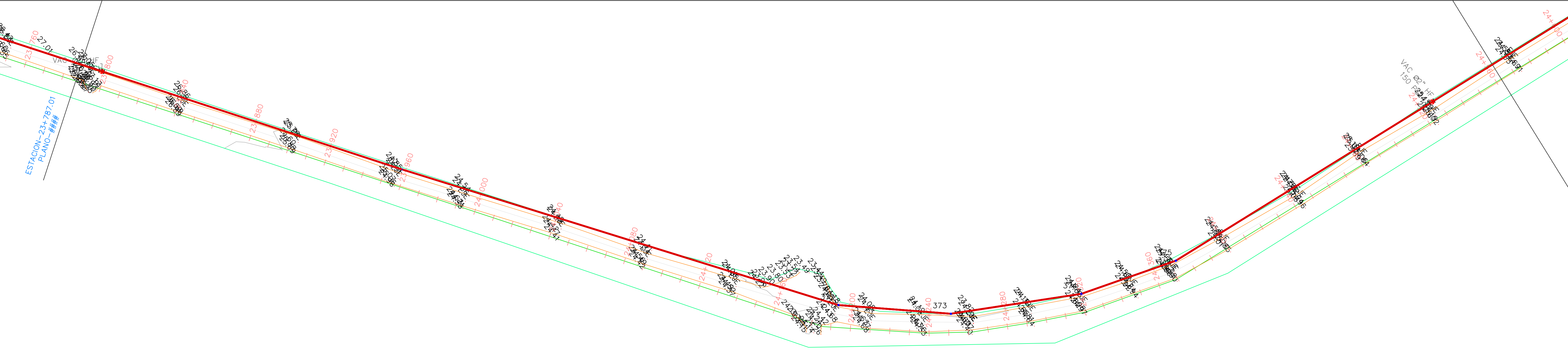


INSTITUTO NACIONAL DE AGUAS POTABLES Y ALCANTARILLADOS
INAPA
 DIRECCIÓN DE INGENIERÍA

LÍNEA DE CONDUCCIÓN Ø10" PVC (SDR-21)
 EST. 22+800 @ 23+560

CONSTRUCCIÓN ACUEDUCTO MÚLTIPLE LOS PATOS-ENRIQUILLO-OVIEDO
 PROVINCIAS BARAHONA-PEDERNALES

NOMBRE DEL ARCHIVO	DIVISION	ESCALA	No. PLANO
5.7 LPEO-LC 31-35.dwg	LPEO-LC	1:1000	031



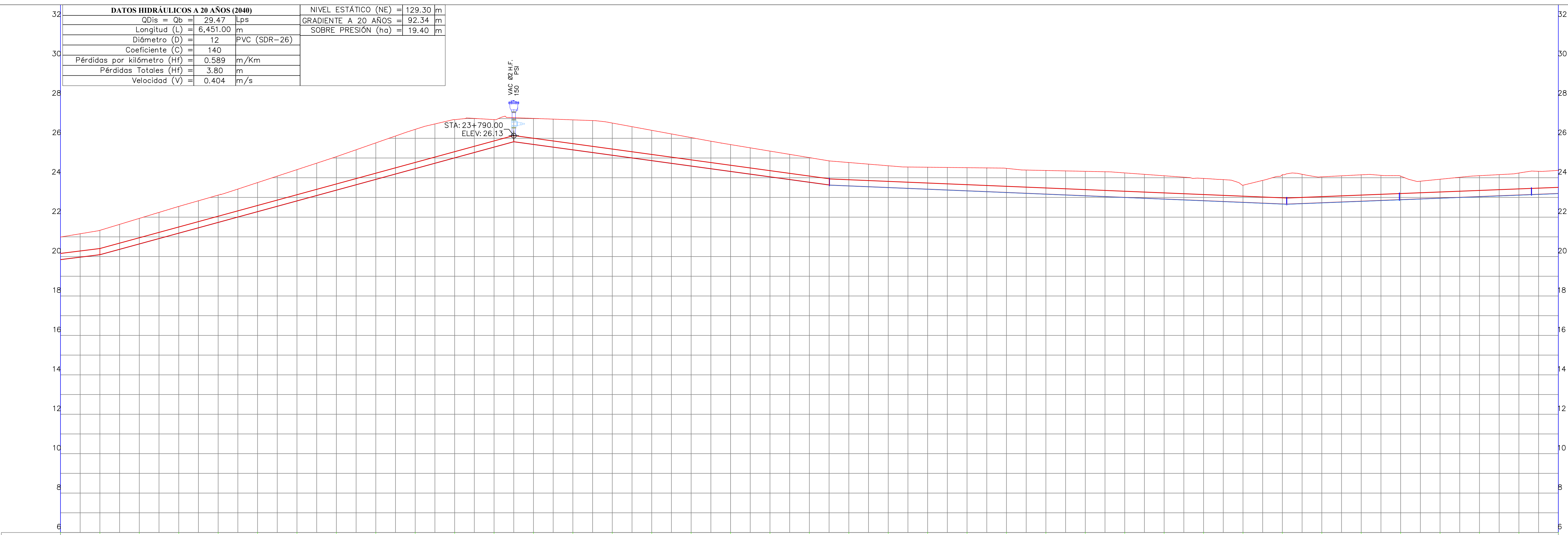
LEYENDA

- TUBERIA 12" A COLOCAR
- VALVULA COMBINADA H.F. (VAC)
- DESAGUE DE FONDO (VD)

- NOTAS:**
- 1.- ANTES DE EMPEZAR LOS TRABAJOS MOSTRADOS SOBRE ESTE PLANO, EL CONTRATISTA TIENE LA RESPONSABILIDAD DE DETERMINAR CON EXACTITUD LA LOCALIZACION DE LOS SERVICIOS EXISTENTES CON UN NUMERO SUFICIENTE DE INVESTIGACIONES Y CATEOS, EN CASO DE INTERFERENCIA ENTRE LOS SERVICIOS EXISTENTES Y LA TUBERIA PROYECTADA, EL CONTRATISTA DEBERA NOTIFICAR A LA SUPERVISION A FIN DE REALINEAR LA TUBERIA.
 - 2.- NO SE MUESTRAN LOS RADIOS Y LONGITUDES DE LAS DEFLEXIONES EN LAS UNIONES, SE DEJA A RESPONSABILIDAD DEL CONTRATISTA TOMAR EN CUENTA OBTENER EN CAMPO, SIEMPRE QUE SEA POSIBLE, TRAMOS RECTOS, CURVAS DEFLECTADAS Y EL MENOR NUMERO DE CODOS, EN FUNCION DE LA DEFLEXION MAXIMA Y EL RADIO MINIMO RECOMENDADOS.

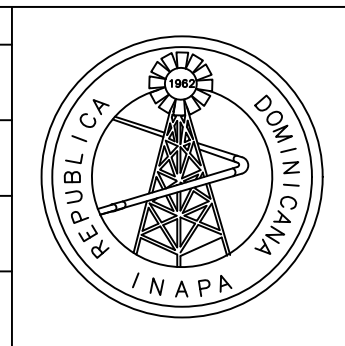
DATOS HIDRAULICOS A 20 AÑOS (2040)			
QDis = Qb =	29.47	Lps	
Longitud (L) =	6,451.00	m	
Diámetro (D) =	12	PVC (SDR-26)	
Coefficiente (C) =	140		
Pérdidas por kilómetro (Hf) =	0.589	m/Km	
Pérdidas Totales (Hf) =	3.80	m	
Velocidad (V) =	0.404	m/s	

NIVEL ESTÁTICO (NE) = 129.30 m
 GRADIENTE A 20 AÑOS = 92.34 m
 SOBRE PRESIÓN (ha) = 19.40 m



ESTACION	23+560	23+580	23+600	23+620	23+640	23+660	23+680	23+700	23+720	23+740	23+760	23+780	23+800	23+820	23+840	23+860	23+880	23+900	23+920	23+940	23+960	23+980	24+000	24+020	24+040	24+060	24+080	24+100	24+120	24+140	24+160	24+180	24+200	24+220	24+240	24+260	24+280	24+300	24+320	
COTA TERRENO	20.99	21.33	21.94	22.54	23.12	23.75	24.41	25.07	25.77	26.45	26.95	26.95	27.01	26.94	26.77	26.41	26.04	25.68	25.35	25.02	24.77	24.61	24.53	24.51	24.47	24.37	24.32	24.24	24.10	23.96	23.62	24.15	24.05	24.15	24.08	23.92	24.10	24.24	24.38	
COTA RASANTE TUBERIA	19.84	20.09	20.63	21.18	21.73	22.27	22.82	23.36	23.91	24.46	25.00	25.55	25.68	25.41	25.13	24.86	24.59	24.31	24.04	23.76	23.58	23.50	23.42	23.33	23.25	23.16	23.08	23.00	22.91	22.83	22.74	22.66	22.72	22.80	22.88	22.96	23.03	23.11	23.19	
DISTANCIA	898.74												232.05										57.19						66.98				50.81							
PENDIENTE	0.0125												0.0273										-0.0137						-0.0042						0.0039					

REVISION	FECHA REVISION	OBJETO REVISION
0	11/2019	PARA FINES DE CONSTRUCCION



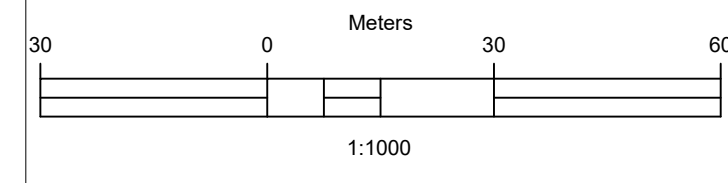
**INSTITUTO NACIONAL DE AGUAS POTABLES
Y ALCANTARILLADOS**
INAPA
 DIRECCIÓN DE INGENIERÍA

LÍNEA DE CONDUCCIÓN Ø10" PVC (SDR-26)
 EST. 23+560 @ 24+320

NOMBRE DEL ARCHIVO: 5.7 LPEO-LC 31-35.dwg
 RUTA DEL ARCHIVO: \\aps-fs-05\docs_compartidos\Departamento Técnico\Manuel De Jesús Vargas Vásquez\LOS PATOS\05\5.LC

**CONSTRUCCIÓN ACUEDUCTO MÚLTIPLE
LOS PATOS-ENRIQUILLO-OVIEDO**
 PROVINCIAS
 BARAHONA-PEDERNALES

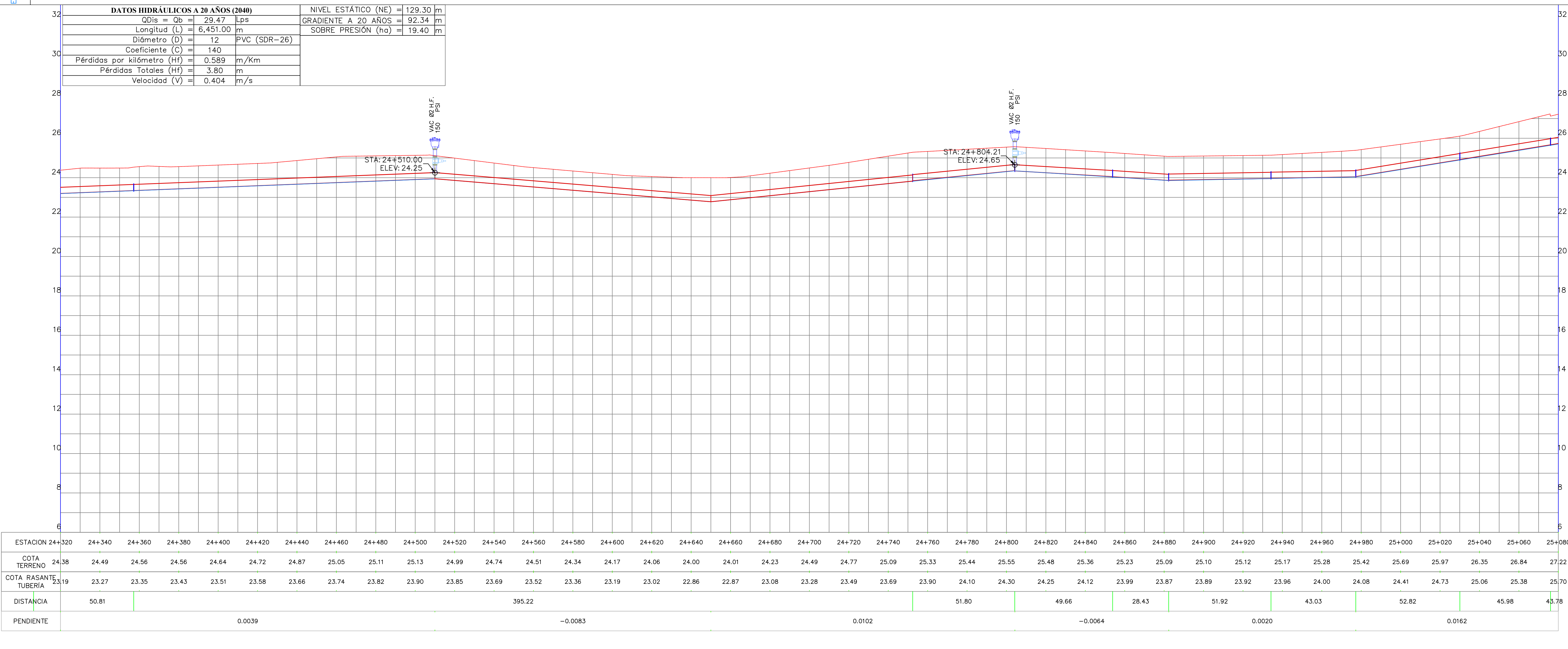
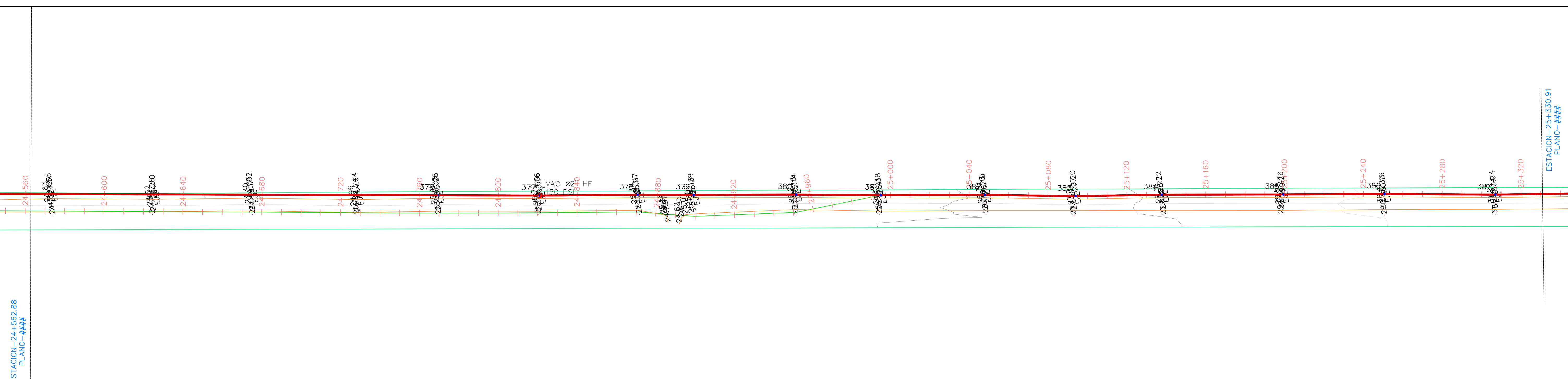
CÓDIGO: LPEO-LC DIVISION: LPEO-LC ESCALA: 1:1000 No. PLANO: 032



LEYENDA

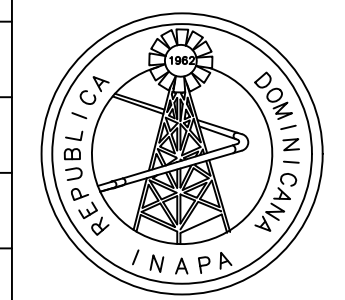
- TUBERIA 12" A COLOCAR
- VALVULA COMBINADA H.F. (VAC)
- DESAGUE DE FONDO (VD)

NOTAS:
 1.-ANTES DE EMPEZAR LOS TRABAJOS MOSTRADOS SOBRE ESTE PLANO, EL CONTRATISTA TIENE LA RESPONSABILIDAD DE DETERMINAR CON EXACTITUD LA LOCALIZACION DE LOS SERVICIOS EXISTENTES CON UN NUMERO SUFICIENTE DE INVESTIGACIONES Y CATEOS, EN CASO DE INTERFERENCIA ENTRE LOS SERVICIOS EXISTENTES Y LA TUBERIA PROYECTADA, EL CONTRATISTA DEBERA NOTIFICAR A LA SUPERVISION A FIN DE REALINEAR LA TUBERIA.
 2.-NO SE MUESTRAN LOS RADIOS Y LONGITUDES DE LAS DEFLEXIONES EN LAS UNIONES, SE DEJA A RESPONSABILIDAD DEL CONTRATISTA TOMAR EN CUENTA OBTENER EN CAMPO, SIEMPRE QUE SEA POSIBLE, TRAMOS RECTOS, CURVAS DEFLEXADAS Y EL MENOR NUMERO DE CODOS, EN FUNCION DE LA DEFLEXION MAXIMA Y EL RADIO MINIMO RECOMENDADOS.



DATOS HIDRAULICOS A 20 AÑOS (2040)			NIVEL ESTÁTICO (NE) = 129.30 m	
QDis = Qb =	29.47	Lps	GRADIENTE A 20 AÑOS =	92.34 m
Longitud (L) =	6,451.00	m	SOBRE PRESIÓN (ha) =	19.40 m
Diámetro (D) =	12	PVC (SDR-26)		
Coefficiente (C) =	140			
Pérdidas por kilómetro (Hf) =	0.589	m/Km		
Pérdidas Totales (Hf) =	3.80	m		
Velocidad (V) =	0.404	m/s		

REVISIÓN	FECHA REVISIÓN	OBJETO REVISIÓN
0	11/2019	PARA FINES DE CONSTRUCCIÓN

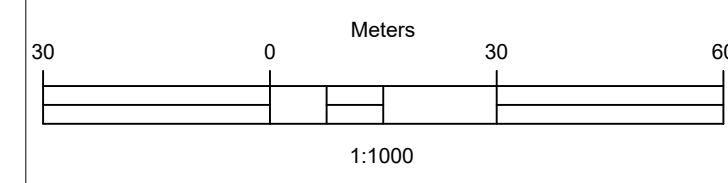
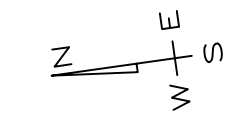


**INSTITUTO NACIONAL DE AGUAS POTABLES
Y ALCANTARILLADOS**

INAPA

DIRECCIÓN DE INGENIERÍA

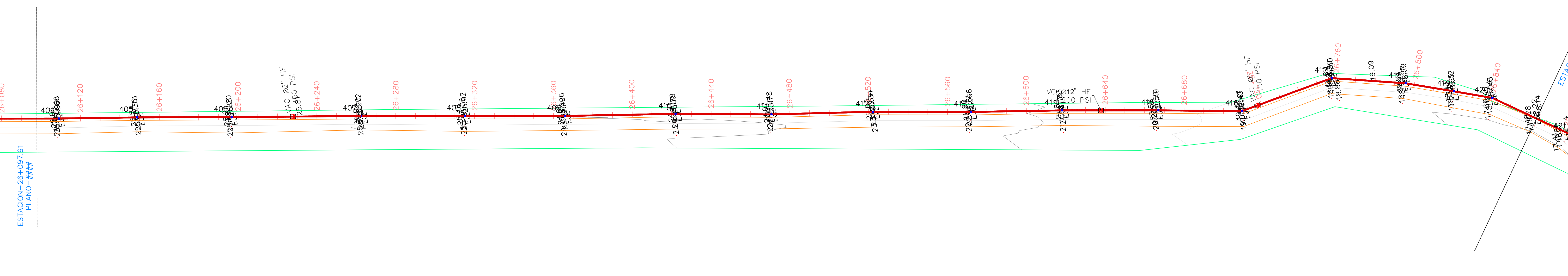
DISEÑO: Aux. Ing. Carlos Sepulveda Ferrer REVISIÓN: Ing. Rubén D. Montero Ramirez VISTO: Ing. Luis A. Sánchez Encargado Dep. Dis. Sist. Acueductos	DIBUJO: Aux. Ing. Carlos Sepulveda Ferrer REVISIÓN: VISTO: Ing. Pedro De Jesús Rodríguez Encargado Dep. Técnico	<p>LÍNEA DE CONDUCCIÓN Ø10" PVC (SDR-26)</p> <p>EST. 24+320 @ 25+080</p>	<p>CONSTRUCCIÓN ACUEDUCTO MÚLTIPLE LOS PATOS-ENRIQUILLO-OVIEDO</p> <p>PROVINCIAS BARAHONA-PEDERNALES</p>
APROBADO : ING. LEONARDO PÉREZ DIRECTOR DE INGENIERÍA		NOMBRE DEL ARCHIVO: 5.7 LPEO-LC 31-35.dwg RUTA DEL ARCHIVO: \\aps-fs-05\docs_compartidos\Departamento Técnico\Manuel De Jesús Vargas Vásquez\LOS PATOS\5.7 LPEO-LC 31-35.dwg	CÓDIGO: INAPA-AC DIVISIÓN: LPEO-LC ESCALA: 1:1000 No. PLANO: 033



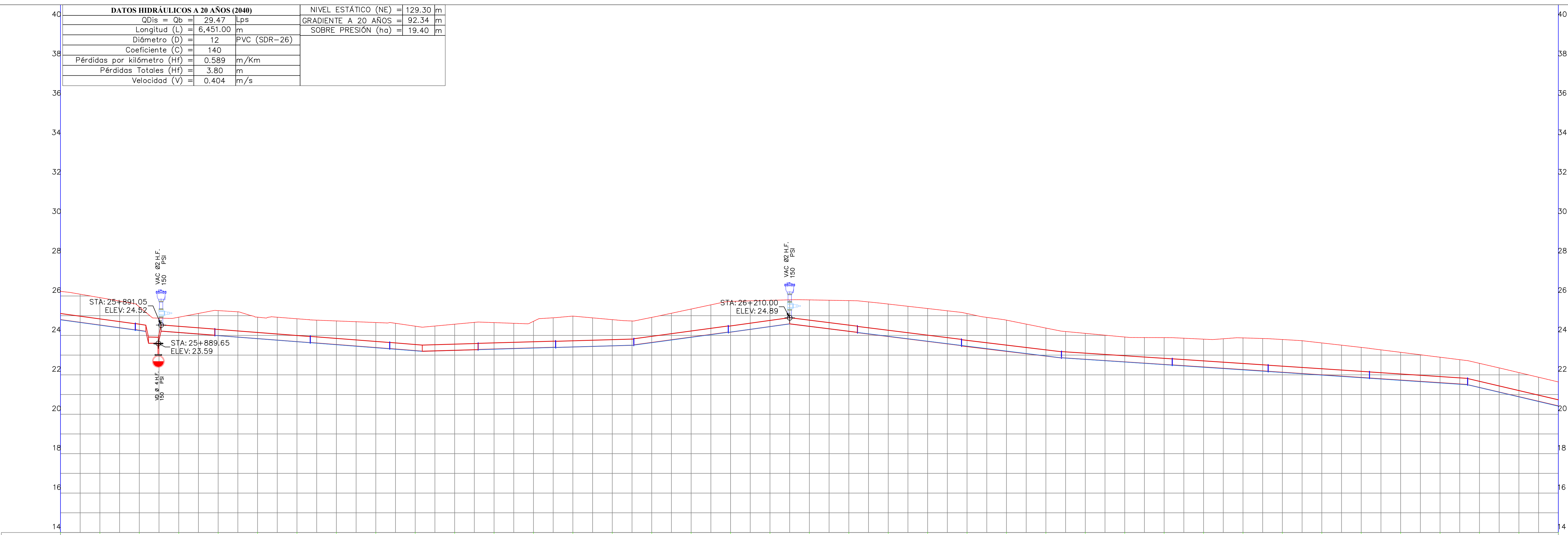
LEYENDA

- TUBERIA 12" A COLOCAR
- VALVULA COMBINADA H.F. (VAC)
- DESAGUE DE FONDO (VD)

NOTAS:
 1.- ANTES DE EMPEZAR LOS TRABAJOS MOSTRADOS SOBRE ESTE PLANO, EL CONTRATISTA TIENE LA RESPONSABILIDAD DE DETERMINAR CON EXACTITUD LA LOCALIZACION DE LOS SERVICIOS EXISTENTES CON UN NUMERO SUFICIENTE DE INVESTIGACIONES Y CATEOS, EN CASO DE INTERFERENCIA ENTRE LOS SERVICIOS EXISTENTES Y LA TUBERIA PROYECTADA, EL CONTRATISTA DEBERA NOTIFICAR A LA SUPERVISION A FIN DE REALINEAR LA TUBERIA.
 2.- NO SE MUESTRAN LOS RADIOS Y LONGITUDES DE LAS DEFLEXIONES EN LAS UNIONES, SE DEJA A RESPONSABILIDAD DEL CONTRATISTA TOMAR EN CUENTA OBTENER EN CAMPO, SIEMPRE QUE SEA POSIBLE, TRAMOS RECTOS, CURVAS DEFLECTADAS Y EL MENOR NUMERO DE CODOS, EN FUNCION DE LA DEFLEXION MAXIMA Y EL RADIO MINIMO RECOMENDADOS.

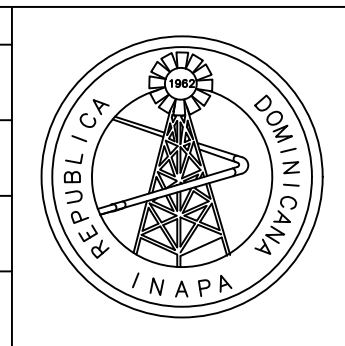


DATOS HIDRAULICOS A 20 AÑOS (2040)		NIVEL ESTÁTICO (NE) = 129.30 m	
QDis = Qb =	29.47 Lps	GRADIENTE A 20 AÑOS =	92.34 m
Longitud (L) =	6,451.00 m	SOBRE PRESIÓN (ha) =	19.40 m
Díámetro (D) =	12 PVC (SDR-26)		
Coefficiente (C) =	140		
Pérdidas por kilómetro (Hf) =	0.589 m/Km		
Pérdidas Totales (Hf) =	3.80 m		
Velocidad (V) =	0.404 m/s		



ESTACION	25+840	25+860	25+880	25+900	25+920	25+940	25+960	25+980	26+000	26+020	26+040	26+060	26+080	26+100	26+120	26+140	26+160	26+180	26+200	26+220	26+240	26+260	26+280	26+300	26+320	26+340	26+360	26+380	26+400	26+420	26+440	26+460	26+480	26+500	26+520	26+540	26+560	26+580	26+600		
COTA TERRENO	26.24	25.92	25.45	24.92	25.26	24.92	24.84	24.73	24.65	24.47	24.57	24.65	24.71	24.98	24.80	24.91	25.34	25.73	25.78	25.80	25.77	25.59	25.36	25.11	24.77	24.37	24.10	23.92	23.89	23.81	23.87	23.79	23.62	23.39	23.14	22.89	22.58	22.11	21.64		
COTA RASANTE TUBERIA	24.79	24.52	24.24	24.14	23.99	23.83	23.68	23.53	23.37	23.22	23.24	23.30	23.35	23.41	23.47	23.63	23.90	24.17	24.44	24.45	24.20	23.96	23.71	23.46	23.21	22.96	22.78	22.65	22.51	22.38	22.25	22.12	21.98	21.85	21.72	21.58	21.35	20.88	20.40		
DISTANCIA		50.90	40.37		48.41	40.31	44.85	39.33	39.67	47.95	65.51	52.80	50.75	56.19	48.68	51.41	49.80	46.24																							
PENDIENTE		-0.0137	-0.0069		-0.0077		0.0029			0.0136																															

REVISIÓN	FECHA REVISIÓN	OBJETO REVISIÓN
0	11/2019	PARA FINES DE CONSTRUCCIÓN



**INSTITUTO NACIONAL DE AGUAS POTABLES
Y ALCANTARILLADOS**
INAPA
 DIRECCIÓN DE INGENIERÍA

LÍNEA DE CONDUCCIÓN Ø10" PVC (SDR-26)
EST. 25+840 @ 26+600

**CONSTRUCCIÓN ACUEDUCTO MÚLTIPLE
LOS PATOS-ENRIQUILLO-OVIEDO**
 PROVINCIAS
BARAHONA-PEDERNALES

CÓDIGO	DIVISIÓN	ESCALA	No. PLANO
INAPA-AC	LPEO-LC	1:1000	035