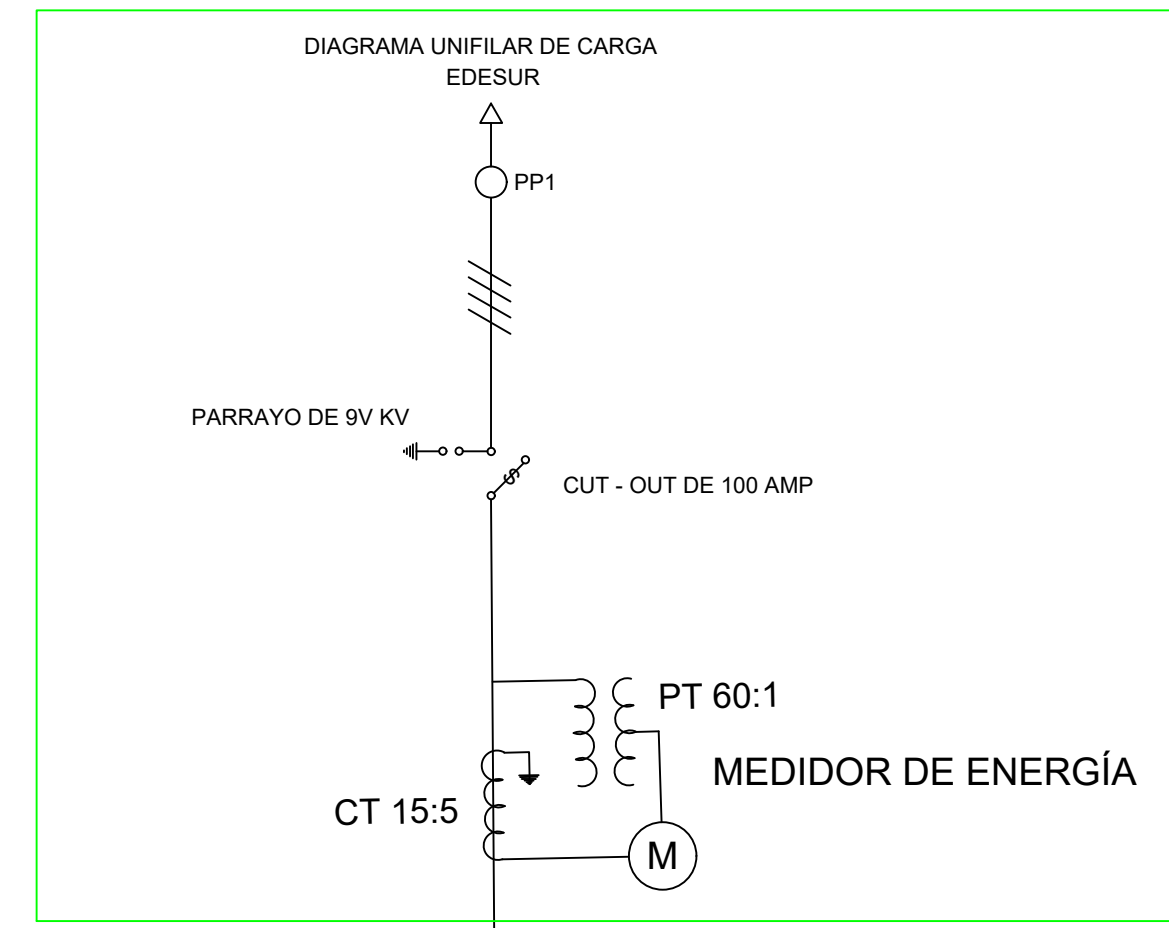
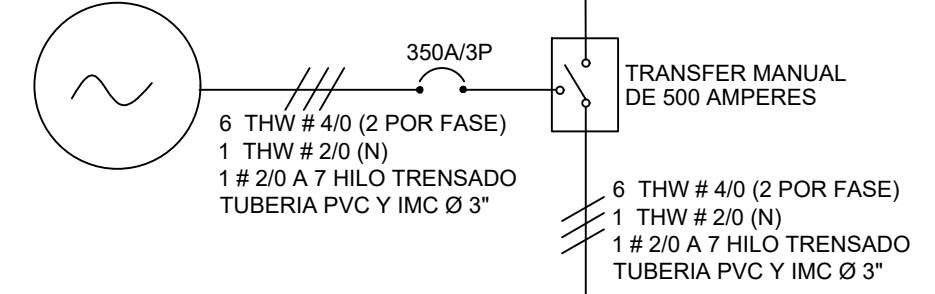


EXISTENTE.

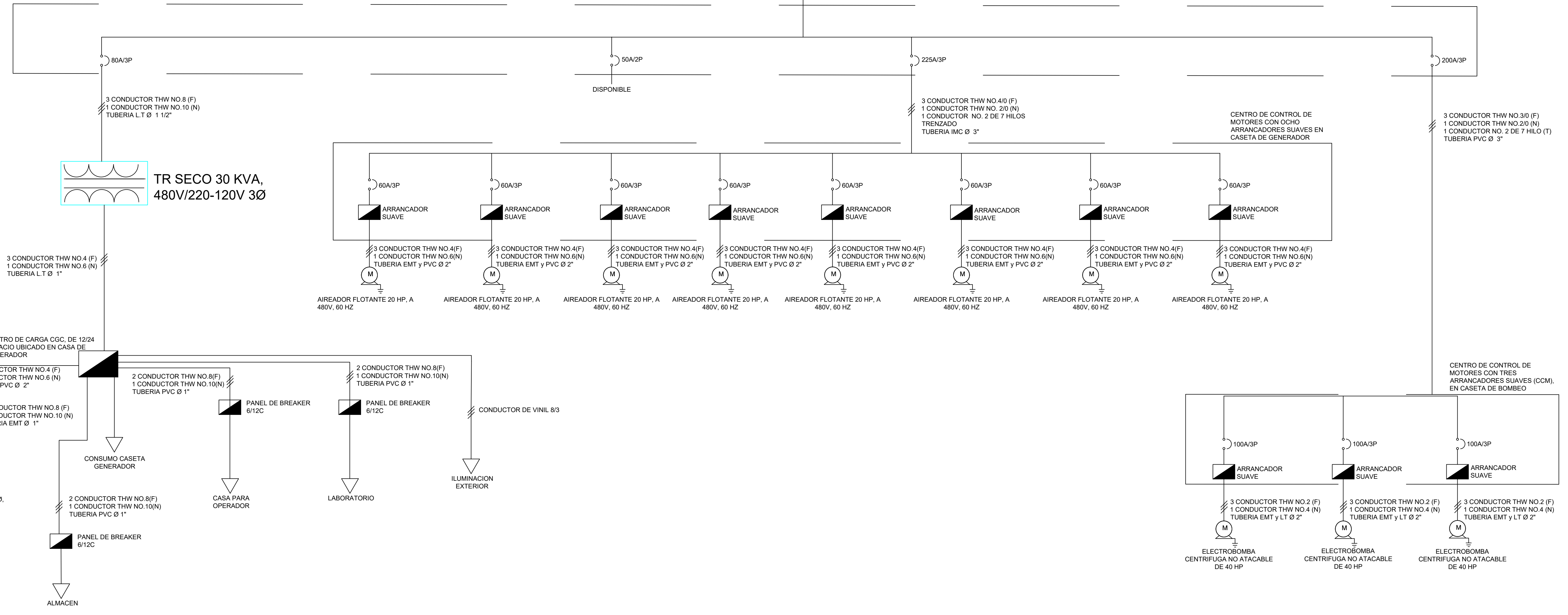


3 TRANSFORMADORES 100 KVA, SUMERGIDO EN ACEITE, 12,470-7,200 / 240-480 VOLTIOS, TIPO POSTE PROPUESTO

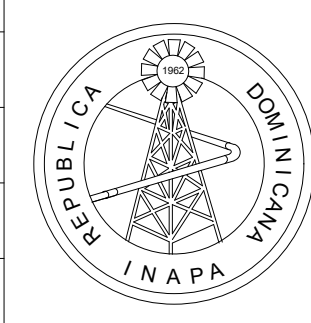
GENERADOR ELECTRICO DE EMERGENCIA 250 KW, 480V/220V/110V, A 1500/1800 RPM, COMBUSTIBLE DIESEL



PANEL BOARD EQUIPADO CON:
1 BREAKER DE 225A/3P
1 BREAKER DE 200A/3P
1 BREAKER DE 80A/3P
1 BREAKER DE 50A/2P



REVISIÓN	FECHA REVISIÓN	OBJETO REVISIÓN
0	21/09/2020	



INSTITUTO NACIONAL DE AGUAS POTABLES Y ALCANTARILLADOS
INAPA
DIRECCIÓN DE INGENIERÍA

DISEÑO: Ing. Francis Dipré
REVISIÓN: Ing. Audes García
VISTO: Ing. Pedro de Jesús Rodríguez Encargado Depto. Técnico

DIBUJO: División de Dibujo
REVISIÓN: Arq. Shirley Marciano
VISTO:

APROBADO: Ing. José Manuel Aybar Ovalle Director de Ingeniería

DIAGRAMA UNIFILAR

REHABILITACIÓN PLANTA DE TRATAMIENTO AGUAS RESIDUALES DE BARAHONA
PROVINCIA BARAHONA

ESCALA: S/E
No. PLANO: 14