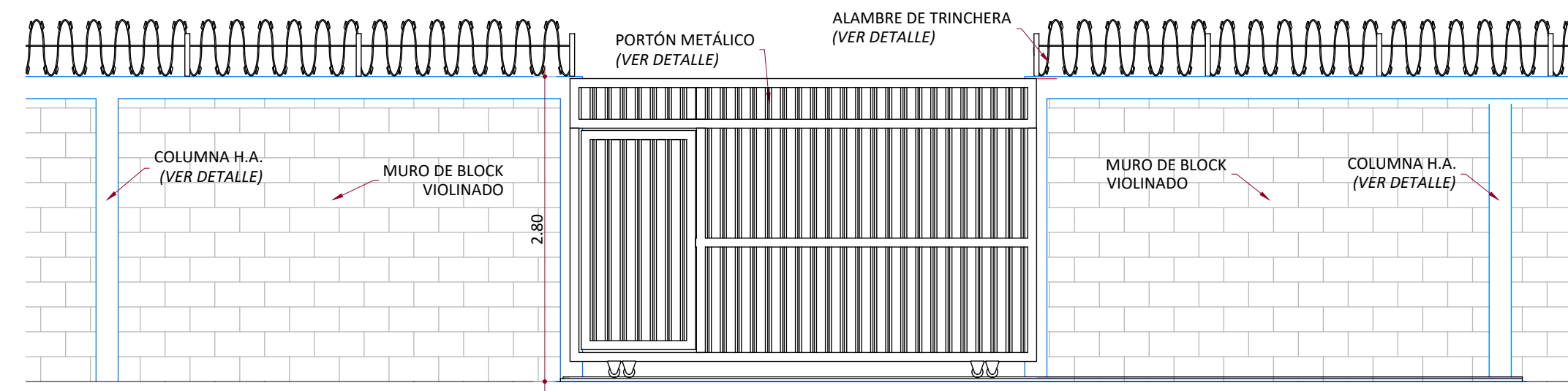
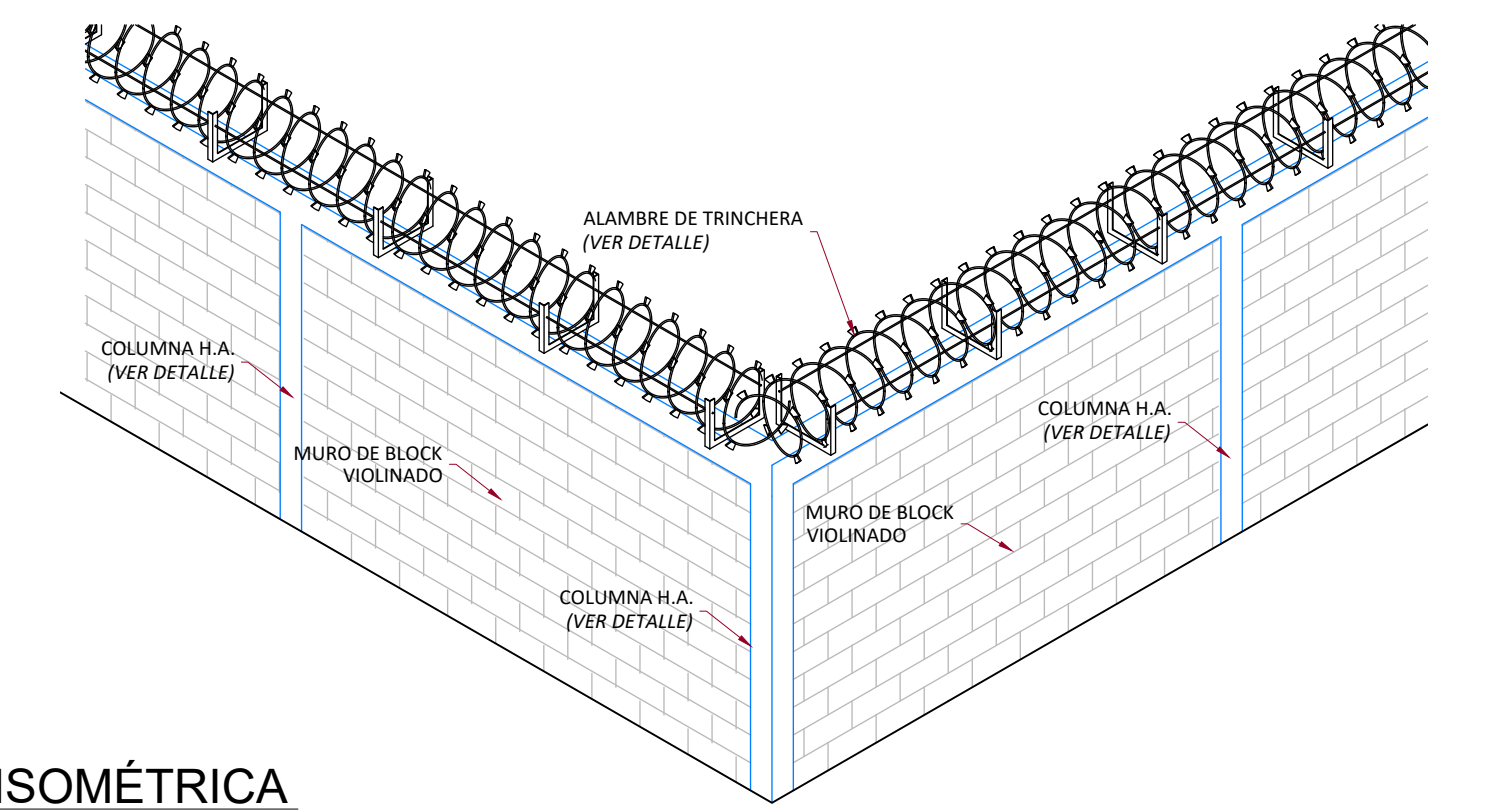


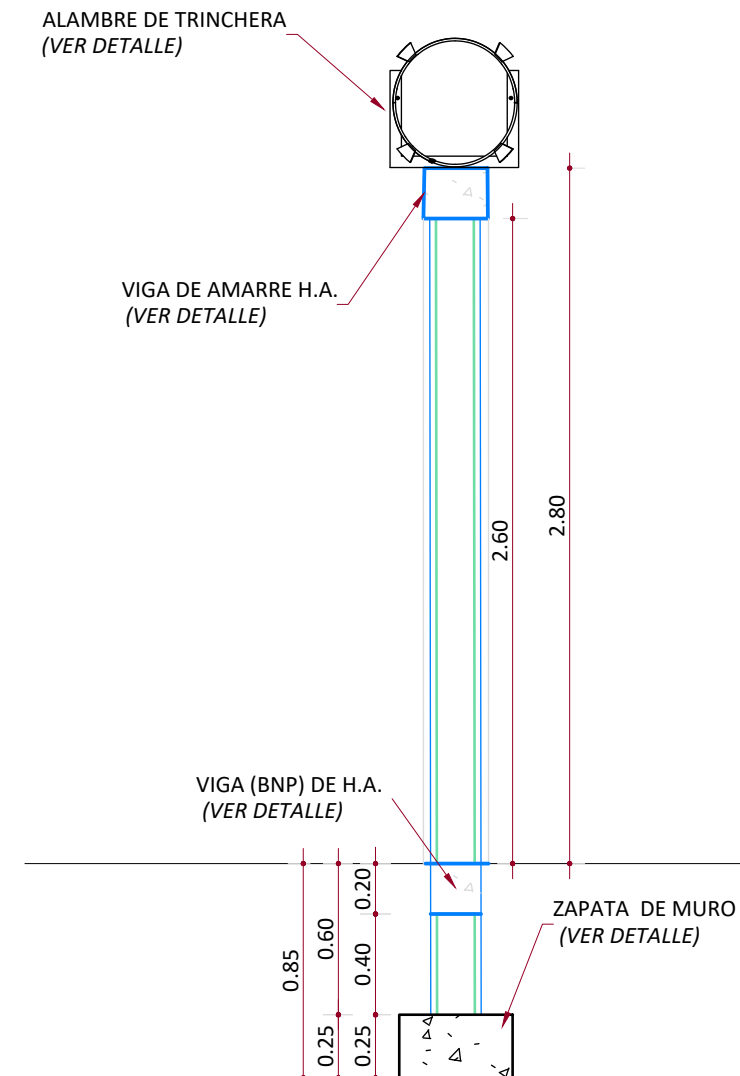
MÓDULO DE VERJA  
ESC. 1:50



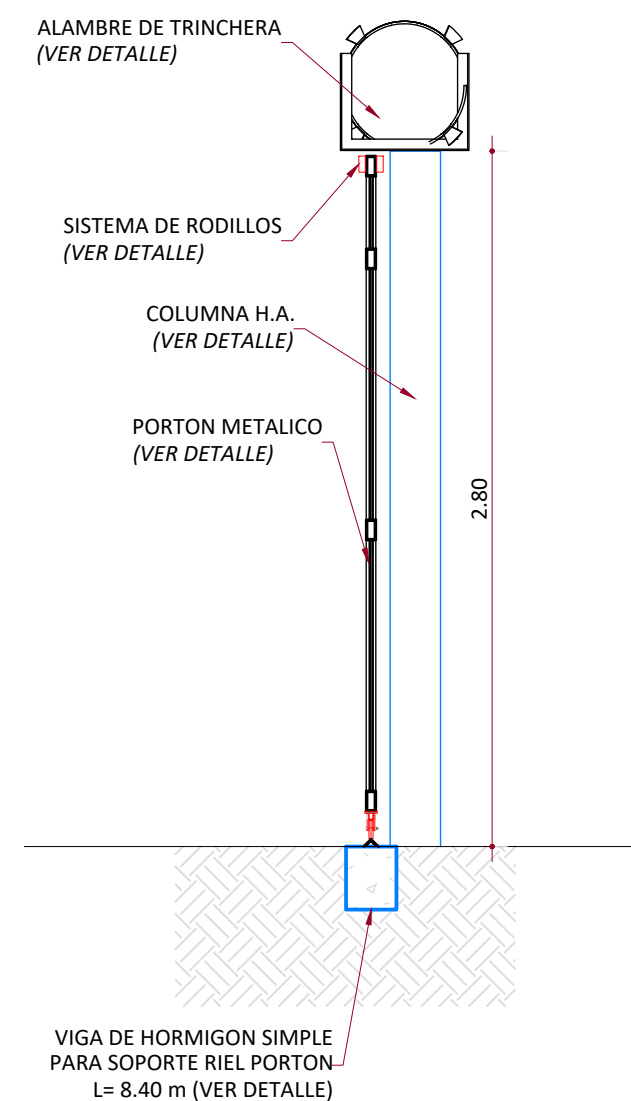
VISTA FRONTAL PUERTA  
ESC. 1:50



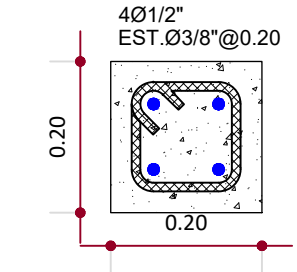
VISTA ISOMÉTRICA  
ESC. 1:50



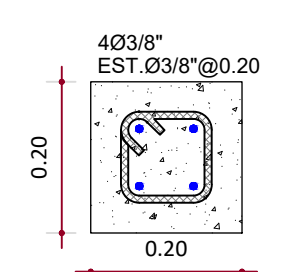
SECCIÓN VERJA  
ESC. 1:30



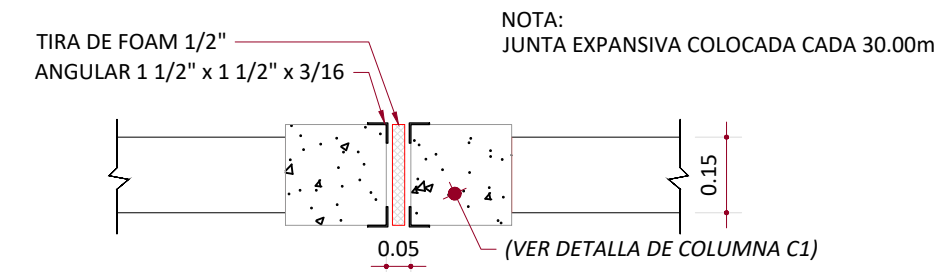
SECCIÓN EN PUERTA  
ESC. 1:30



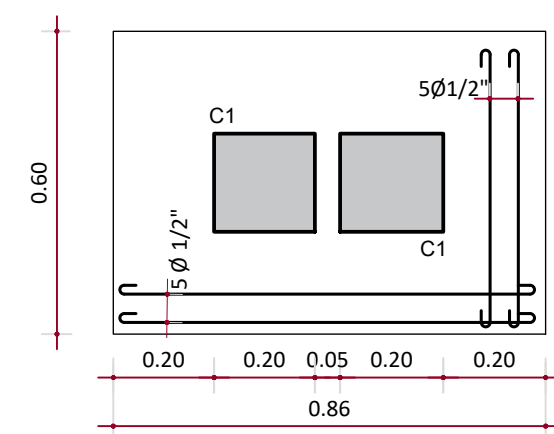
COLUMNA C1  
ESC. 1:10



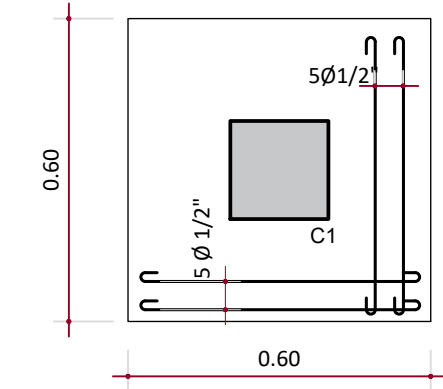
VIGA  
ESC. 1:10



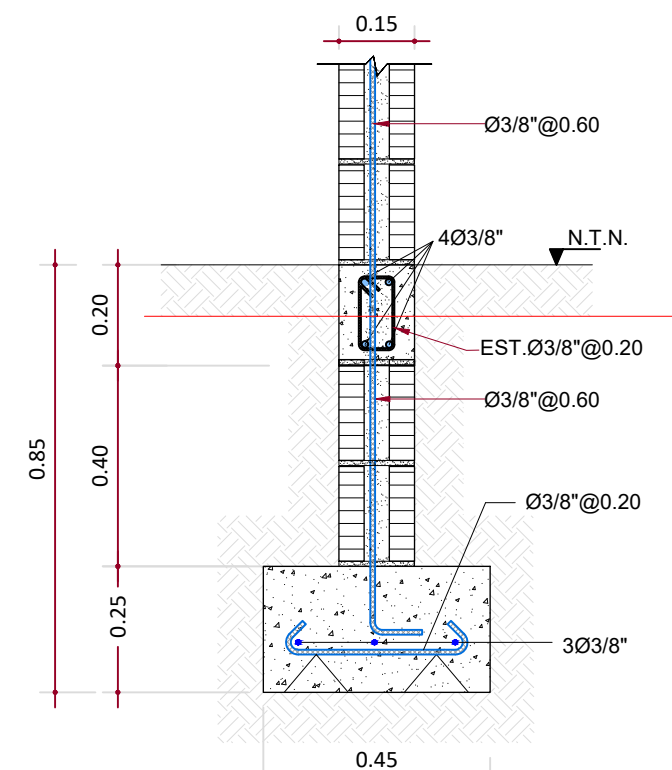
DETALLE DE JUNTA EXPANSIVA  
ESC. 1:10



ZAPATA DE COLUMNA DE JUNTA EXPANSIVA  
ESC. 1:15

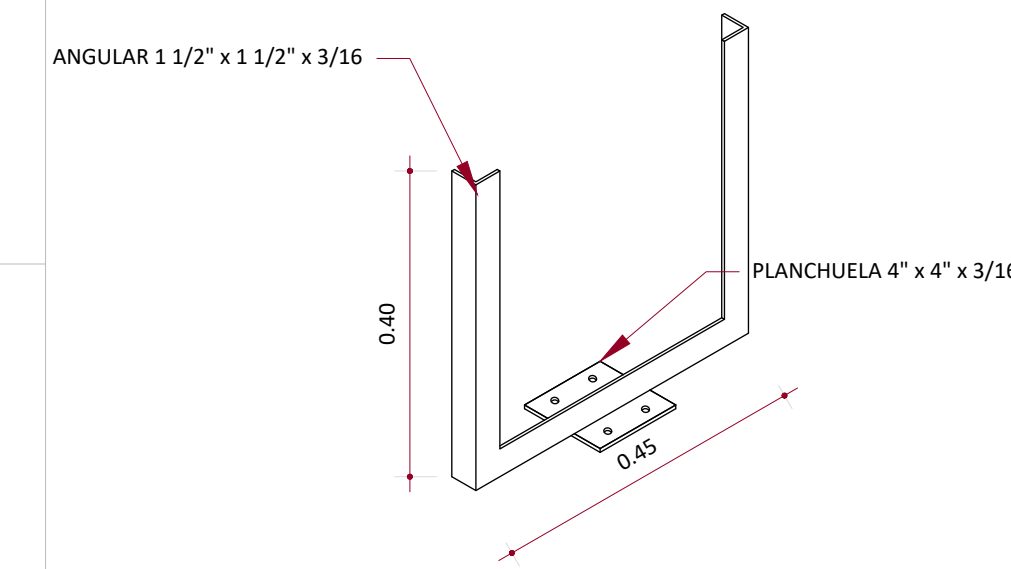


ZAPATA DE COLUMNA  
ESC. 1:15



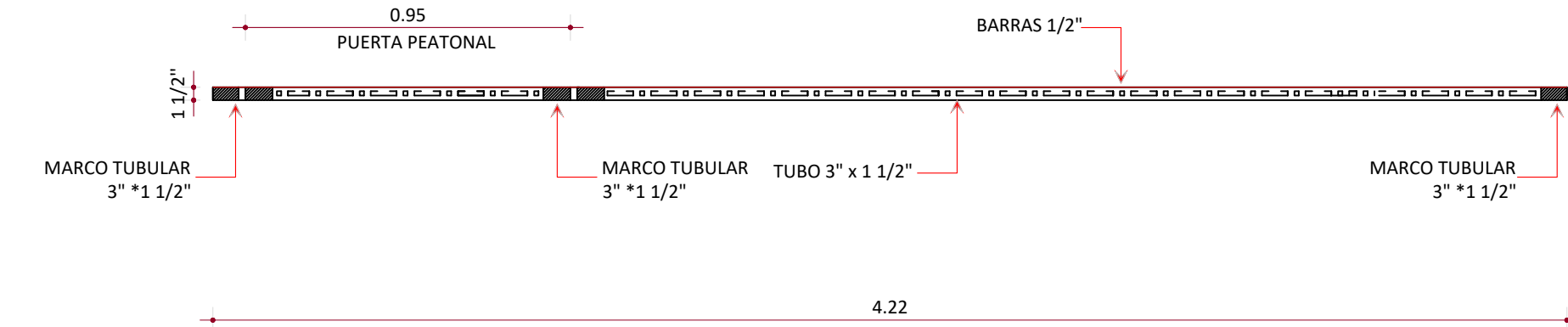
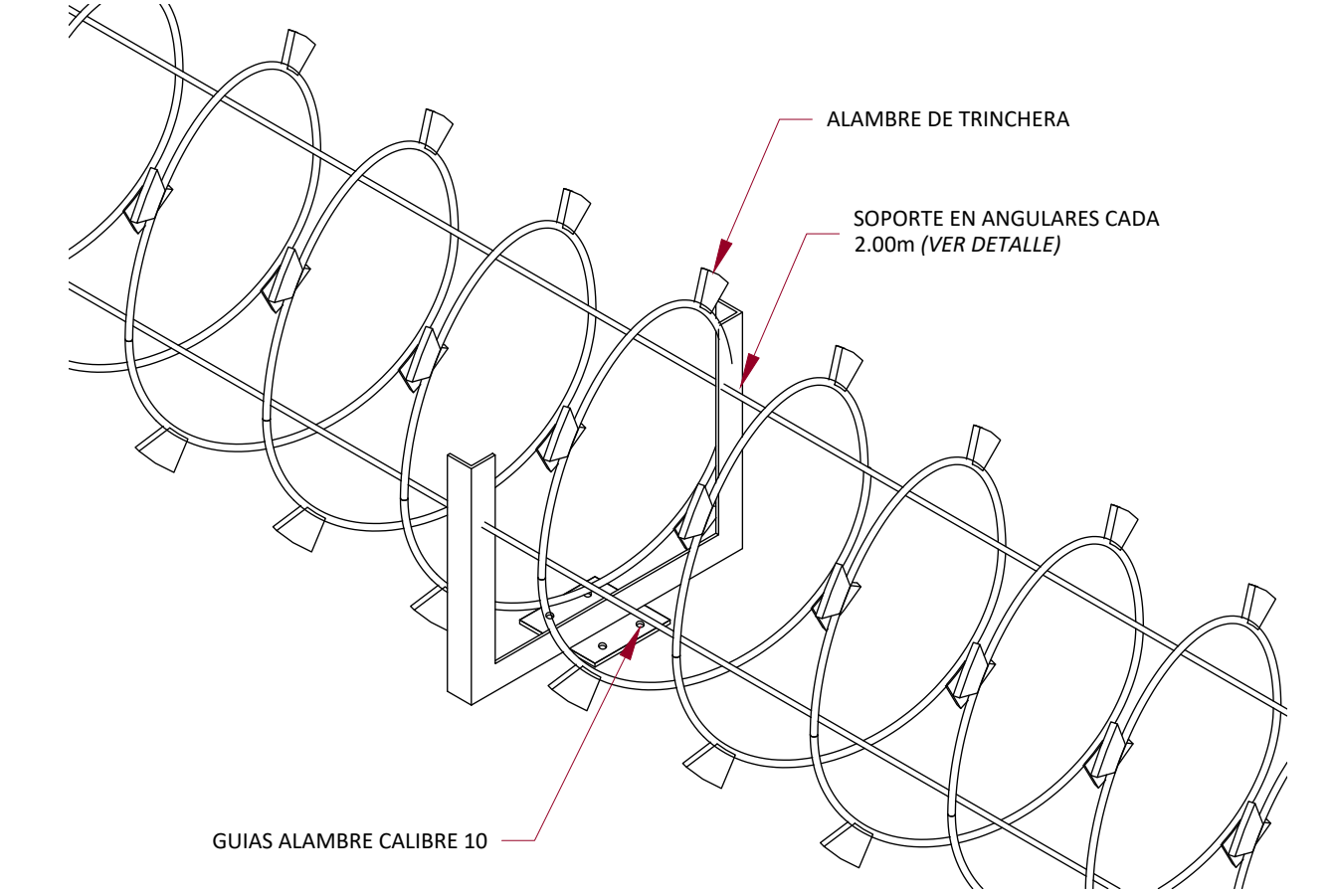
ZAPATA MURO DE 6"  
ESC. 1:15

SOPORTE EN ANGULAR

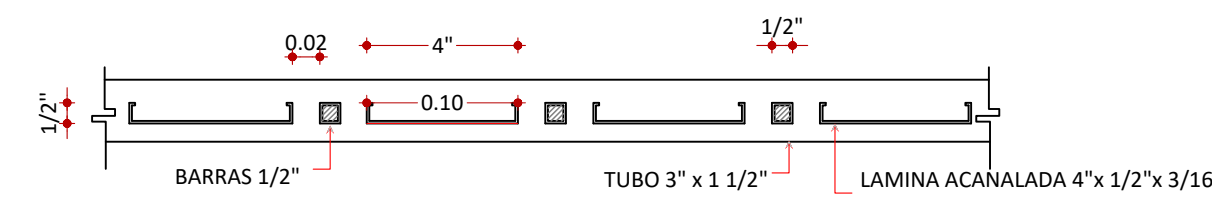


DETALLE ALAMBRE TRINCHERA  
ESC. 1:10

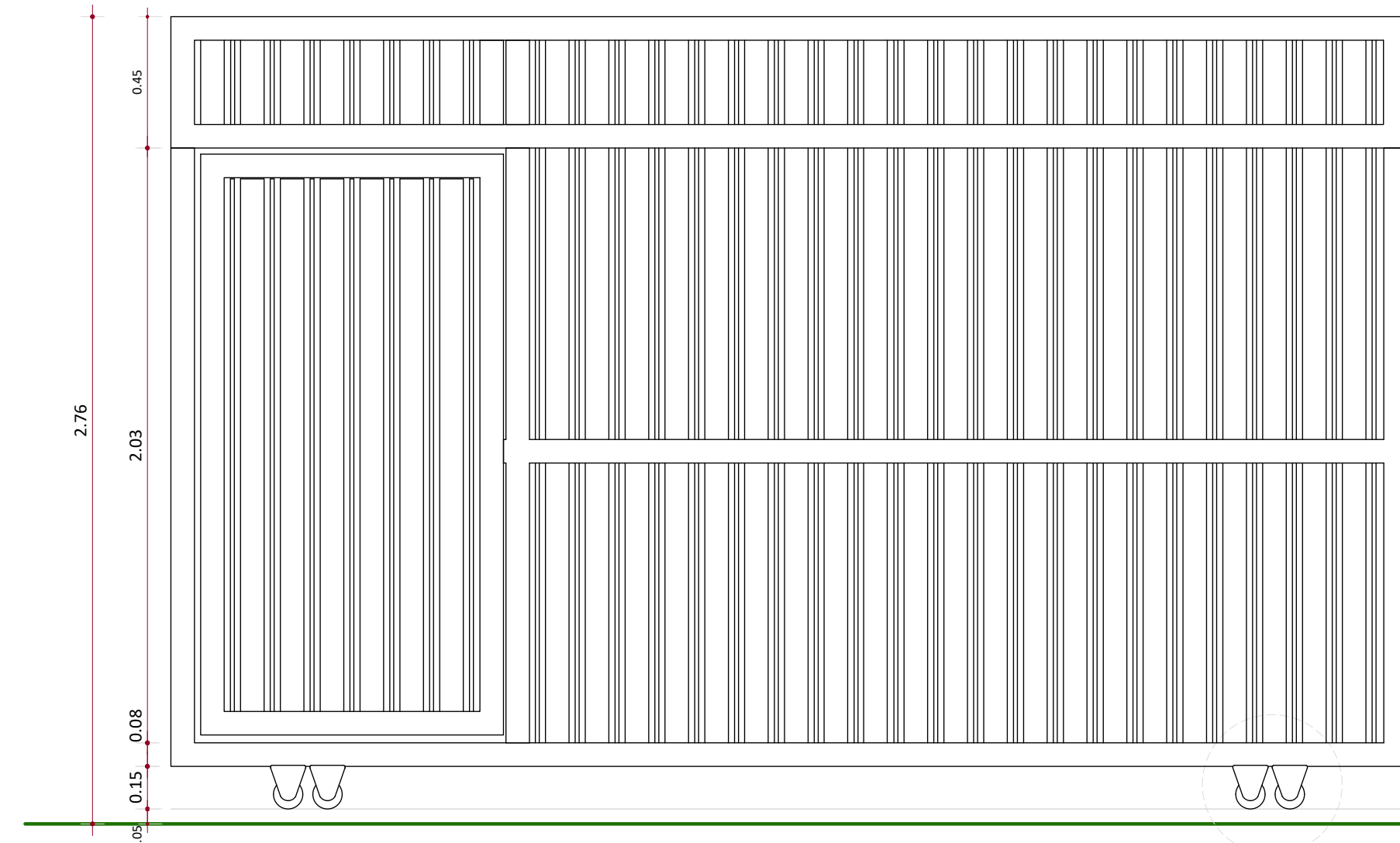
DETALLE SOPORTE Y GUÍAS



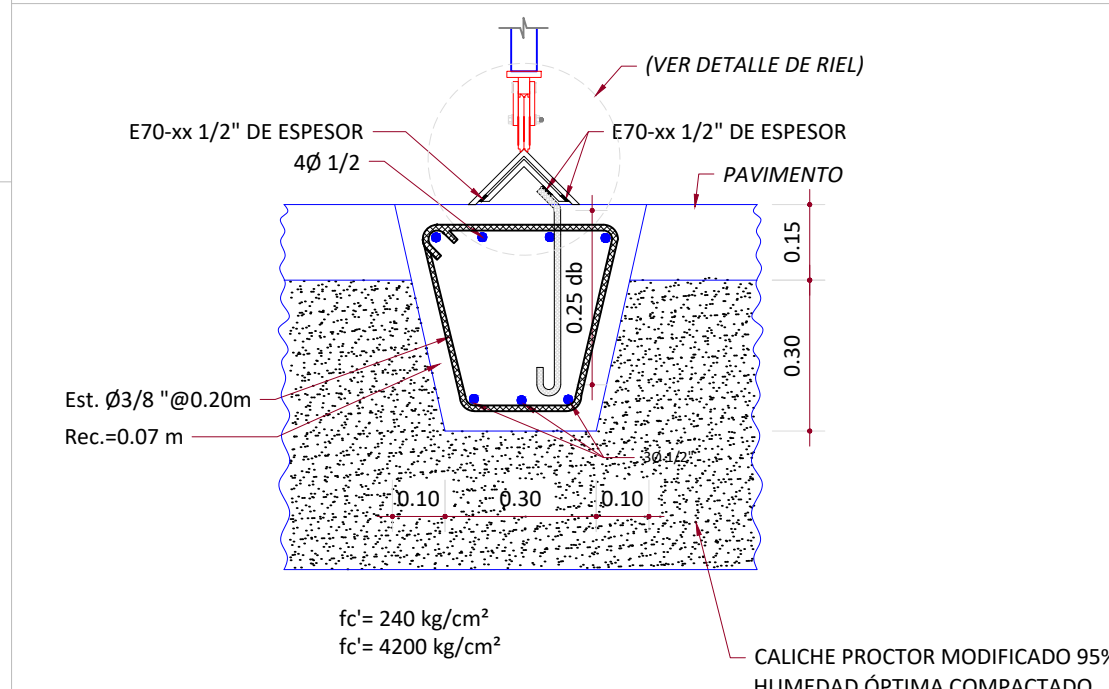
PLANTA PORTÓN  
ESC. 1:20



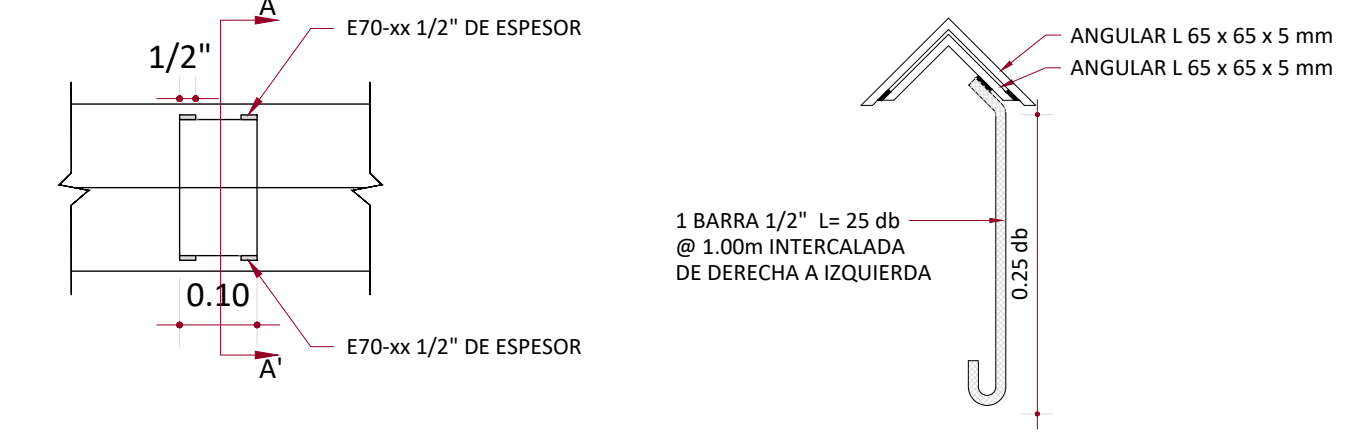
DETALLE AMPLIADO (PLANTA PORTÓN)  
ESC. 1:5



VISTA FRONTAL PORTÓN  
ESC. 1:20



DETALLE RIEL PORTÓN  
ESC. 1:5

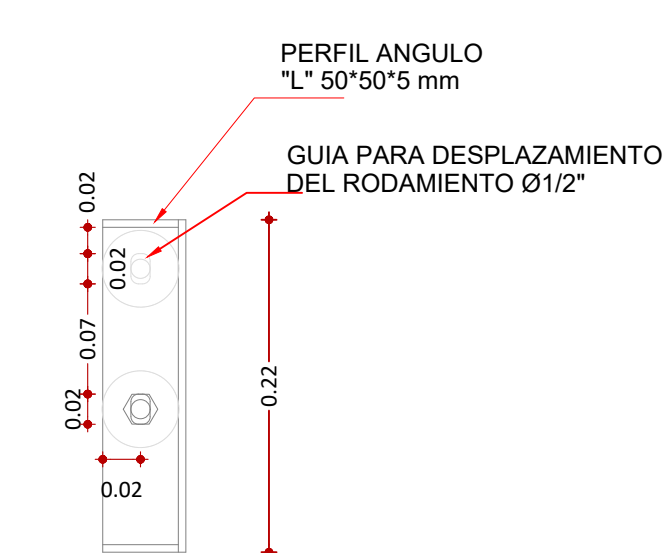


PLANTA

SECCIÓN A-A'

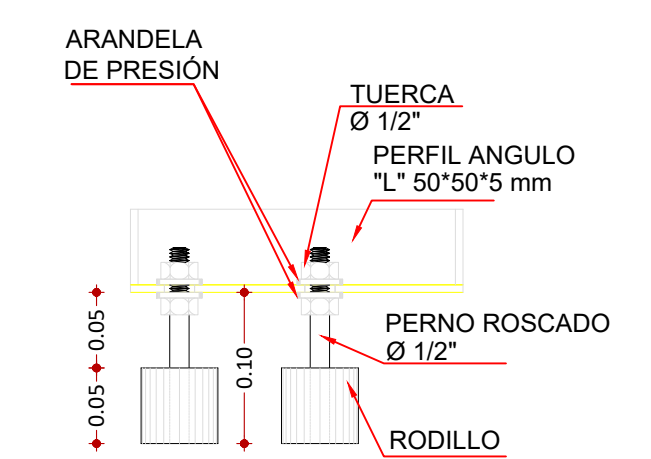
PLANTA Y SECCIÓN A-A' DE RIEL  
ESC. 1:15

PLANTA



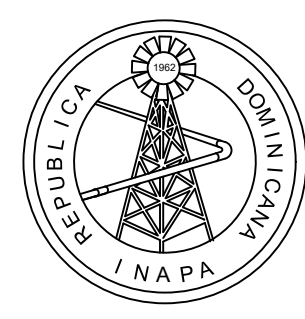
DETALLE SISTEMA DE RODILLOS  
ESC. 1:5

VISTA LATERAL



NOTAS:  
1. SALVO INDICACIÓN CONTRARIA TODAS LAS UNIDADES ESTÁN EN EL SISTEMA MÉTRICO DECIMAL.  
2. ACOTAMIENTO TOPOGRÁFICO SERÁ: m(snm)

REVISIÓN	FECHA REVISIÓN	OBJETO REVISIÓN
0	02/09/2021	PLANOS PARA FINES CONSTRUCCIÓN



INSTITUTO NACIONAL DE AGUAS POTABLES Y ALCANTARILLADOS  
**INAPA**  
DIRECCIÓN DE INGENIERÍA

DISEÑO: Ing. Héctor Batista REVISIÓN: Ing. Rubén D. Montero Ramirez VISTO: Ing. Sócrates García Frías Encargado Depto. Diseño Sist. Acueductos	DIBUJO: Arq. Génesis Santana REVISIÓN: Arq. Shirley Marcano Ing. Roberto Mises Francisco Encargado Depto. Técnico APROBADO: Ing. José Manuel Aybar Ovalle Director de Ingeniería
--	--

DETALLE DE VERJA EN BLOCK

REHABILITACIÓN OBRA DE TOMA Y ESTACIÓN DE BOMBEO ACUEDUCTO EL SEIBO  
PROVINCIA EL SEIBO

ESCALA
INDICADA
No. PLANO
6