

INSTITUTO NACIONAL DE AGUAS POTABLES Y ALCANTARILLADOS
(INAPA)

DIRECCIÓN DE INGENIERÍA

MEJORAMIENTO COLECTORA PRINCIPAL ALCANTARILLADO SANITARIO

LAS MATAS DE FARFAN

PROVINCIA SAN JUAN

REPÚBLICA DOMINICANA
INSTITUTO NACIONAL DE AGUAS POTABLES Y ALCANTARILLADOS
(INAPA)
DIRECCIÓN DE INGENIERÍA

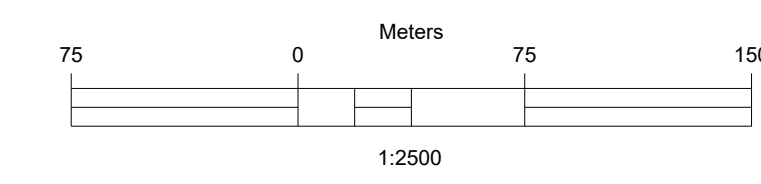


LOCALIZACIÓN DEL PROYECTO

COORDENADAS UTM
 N=2089521.64
 E=234383.38



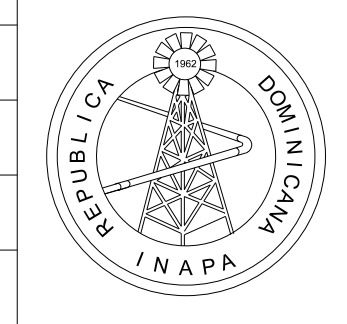
UBICACIÓN DEL PROYECTO
 ESC. 1:2500



ÍNDICE DE PLANOS	
DESCRIPCIÓN	PLANO NO.
PRESENTACIÓN	00
LOCALIZACIÓN, UBICACIÓN E ÍNDICE	01
PLANIMETRÍA GENERAL	02
PLANIMETRÍA Y PERFIL RE-S, R-1,R-2,R-3,R-4,R-5,R-6,R-7	03
PLANIMETRÍA Y PERFIL R-7,R-8,R-9,R-10,R-11,R-12,R-13,R-14 PS2,PS1,R-7 PS2,PS3,PS4,R-14	04
PLANIMETRÍA Y PERFIL R-14,R-15,R-16,R-17,R-18,R-19,RE-PTAR	05
LÍNEA DE SERVICIO 1 RLS-1A,RLS-1B,RLS-1C,RLS-1D	06
LÍNEA DE SERVICIO 2 RLS-2A,RLS-2B,RLS-2C,RLS-2D	07
DETALLES GENERALES ACOMETIDAS, ZANJAS Y REGISTROS	08
DETALLES REGISTROS	09
DETALLES ENTIBADO	10

NOTAS: SALVO INDICACION CONTRARIA TODAS LAS UNIDADES ESTAN EN EL SISTEMA METRICO DECIMAL. NOTA: ACOTAMIENTO TOPOGRÁFICO SERÁ (m.s.n.m.)

REVISIÓN	FECHA REVISIÓN	OBJETO REVISIÓN
0	16/04/2021	PLANOS PARA REVISIÓN
1	30/04/2021	PLANOS PARA CONSTRUCCIÓN



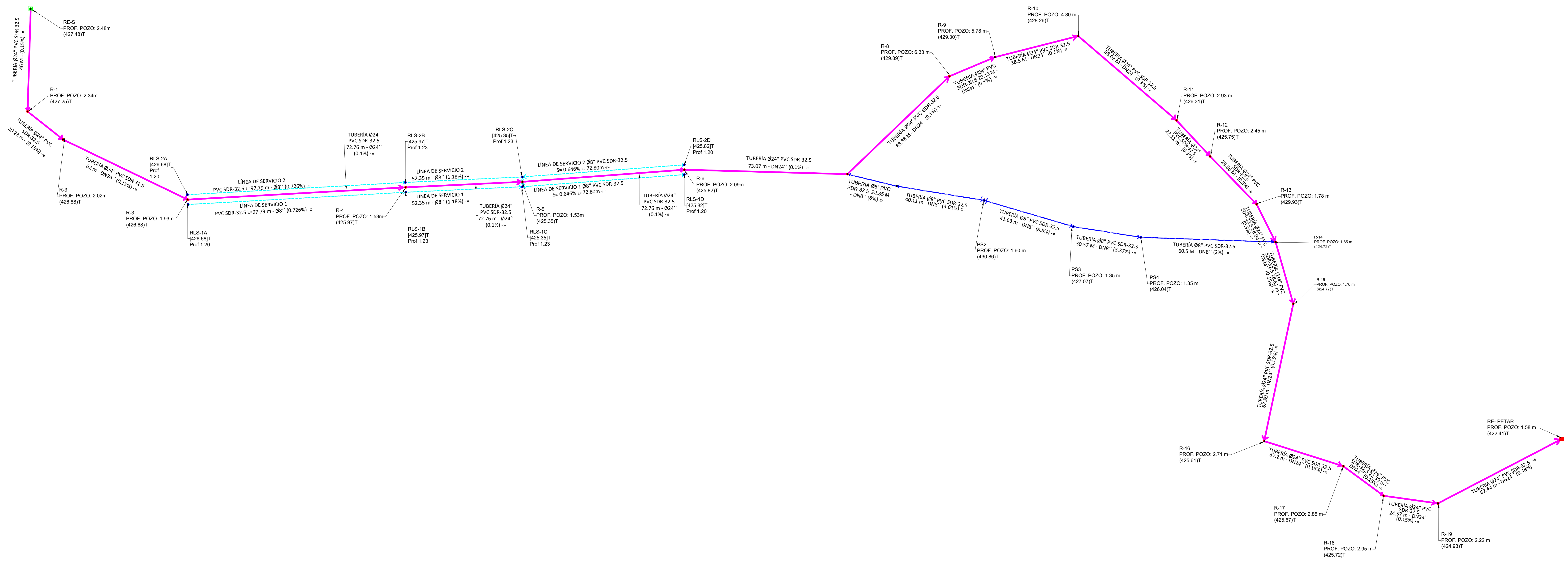
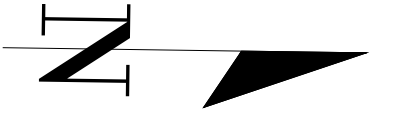
**INSTITUTO NACIONAL DE AGUAS POTABLES
 Y ALCANTARILLADOS**
INAPA
 DIRECCIÓN DE INGENIERÍA

DISEÑO: Ing. Paula Belliard	DIBUJO: División de Dibujo
REVISIÓN: Ing. Rhaisa Reyes	REVISIÓN: Arq. Shirley Marciano
VISTO: Ing. Alan Vásquez Encargado Depto. Dis. Sist. Alcantarillados	VISTO:
APROBADO: Ing. José Manuel Aybar Director de Ingeniería	

LOCALIZACIÓN, UBICACIÓN E ÍNDICE

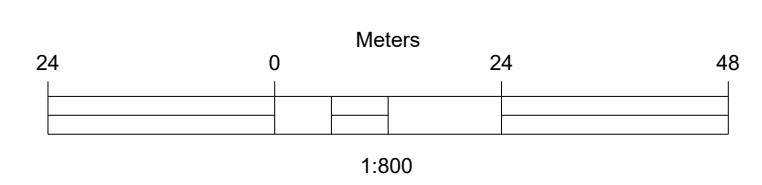
MEJORAMIENTO COLECTORA PRINCIPAL
 ALCANTARILLADO SANITARIO LAS MATAS DE FARFAN
 PROVINCIA SAN JUAN

ESCALA
INDICADA
No. PLANO
01

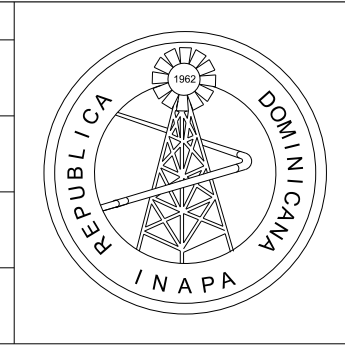


NOTAS: SALVO INDICACION CONTRARIA
TODAS LAS UNIDADES ESTAN EN EL SISTEMA METRICO DECIMAL.

NOTA: ACOTAMIENTO TOPOGRÁFICO
SERÁ (m.s.n.m.)



REVISIÓN	FECHA REVISIÓN	OBJETO REVISIÓN
0	16/04/2021	PLANOS PARA REVISIÓN
1	30/04/2021	PLANOS PARA CONSTRUCCIÓN



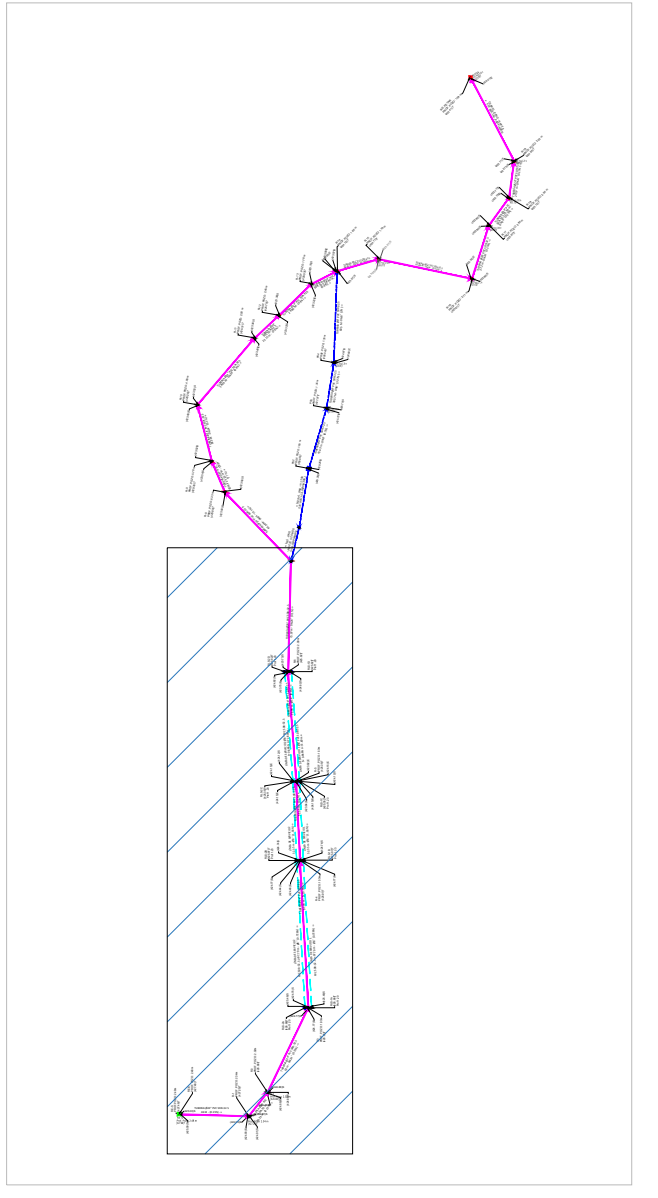
**INSTITUTO NACIONAL DE AGUAS POTABLES
Y ALCANTARILLADOS**
INAPA
DIRECCIÓN DE INGENIERÍA

DISEÑO: Ing. Paula Belliard	DIBUJO: División de Dibujo
REVISIÓN: Ing. Rhaisa Reyes	REVISIÓN: Arq. Shirley Marciano
VISTO: Ing. Alan Vásquez Encargado Depto. Dis. Sist. Alcantarillados	VISTO:
APROBADO: Ing. José Manuel Aybar Director de Ingeniería	

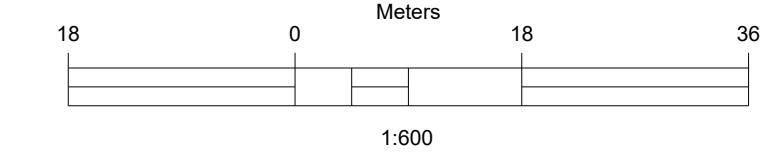
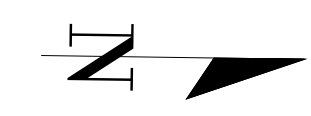
PLANIMETRÍA GENERAL

MEJORAMIENTO COLECTORA PRINCIPAL
ALCANTARILLADO SANITARIO LAS MATAS DE FARFAN
PROVINCIA SAN JUAN

ESCALA
INDICADA
No. PLANO
02



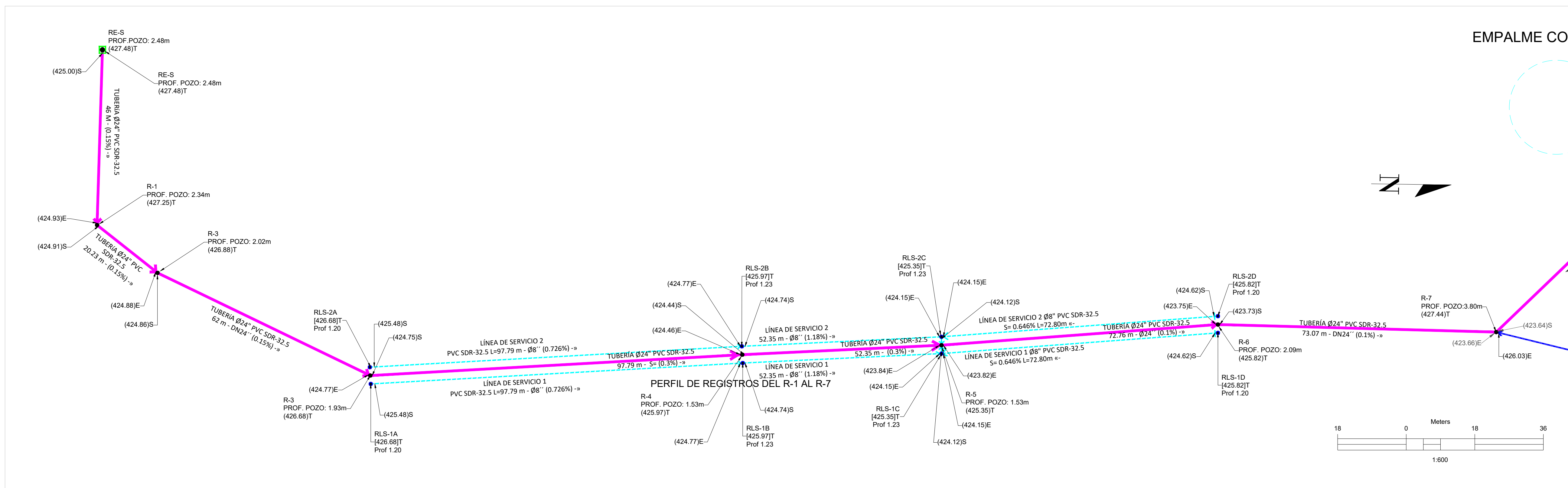
EMPALME CON PLANO 4



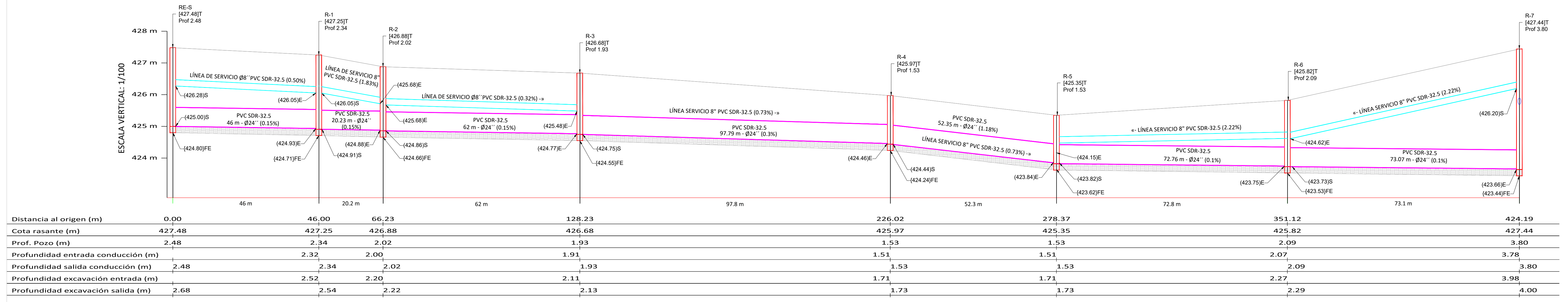
LEYENDA

- TUBERÍA Ø8" PVC SDR-32.5 A COLOCAR LONGITUD 195.11 ML.
- TUBERÍA Ø24" PVC SDR-32.5 A COLOCAR LONGITUD 915.43 ML.
- LÍNEA DE SERVICIO A COLOCAR DE Ø8" PVC SDR-32.5 LONGITUD 1,094.34 ML.
- REGISTRO PREFABRICADOS H.A. 19 UNDS. A COLOCAR EN TUBERÍA DE Ø24"
- REGISTRO PREFABRICADOS H.A. 4 UNDS. A COLOCAR EN TUBERÍA DE Ø8" Y 6 UNDS A COLOCAR EN LÍNEA DE SERVICIO DE Ø8".
- REGISTRO EXISTENTE DE SALIDA (RE-S).
- REGISTRO EXISTENTE DE DESCARGA (PTAR).

NOTA:
 - CONSIDERAR REPOSICIÓN DE ASFALTO EN TODA LA LONGITUD.
 - CONSIDERAR REPOSICIÓN DE ACOMETIDAS 90 UNIDADES (4" @ 8") DEMOLICIÓN Y REPOSICIÓN DE CUATRO (4) BADENES EN LA C/PRINCIPAL.



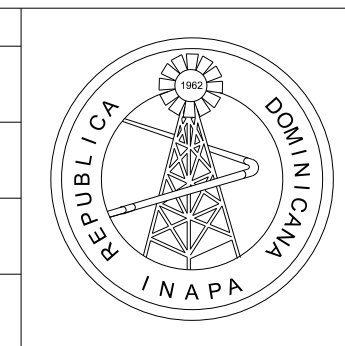
PERFIL DE REGISTROS DEL R-1 AL R-7



PERFIL DE REGISTROS DEL RE-P AL R7
Escala Horizontal: 1/1000

NOTAS: SALVO INDICACION CONTRARIA TODAS LAS UNIDADES ESTAN EN EL SISTEMA METRICO DECIMAL.
 NOTA: ACOTAMIENTO TOPOGRÁFICO SERÁ (m.s.n.m.)

REVISIÓN	FECHA REVISIÓN	OBJETO REVISIÓN
0	16/04/2021	PLANOS PARA REVISIÓN
1	30/04/2021	PLANOS PARA CONSTRUCCIÓN



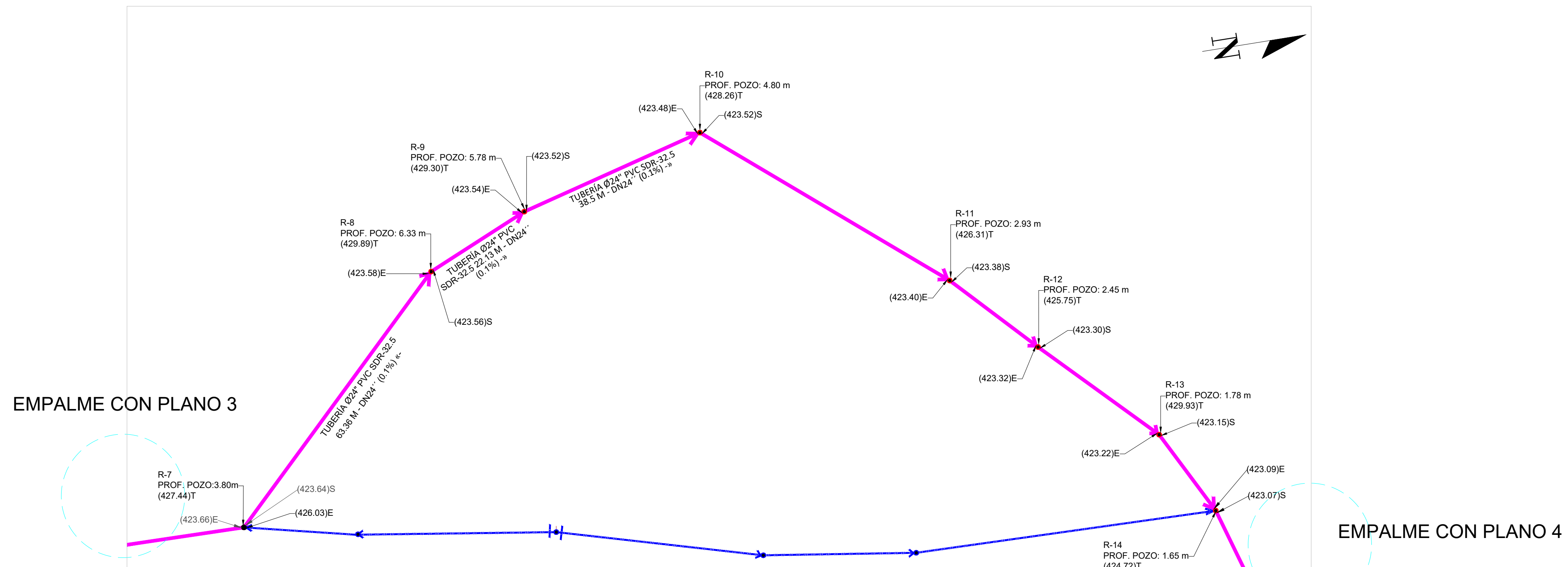
INSTITUTO NACIONAL DE AGUAS POTABLES Y ALCANTARILLADOS
INAPA
 DIRECCIÓN DE INGENIERÍA

DISEÑO: Ing. Paula Belliard	DIBUJO: División de Dibujo
REVISIÓN: Ing. Rhaisa Reyes	REVISIÓN: Arq. Shirley Marcano
VISTO: Ing. Alan Vásquez Encargado Depto. Dis. Sist. Alcantarillados	VISTO:
APROBADO: Ing. José Manuel Aybar Director de Ingeniería	

PLANIMETRÍA Y PERFIL
 RE-S, R-1,R-2,R-3,R-4,R-5,R-6,R-7

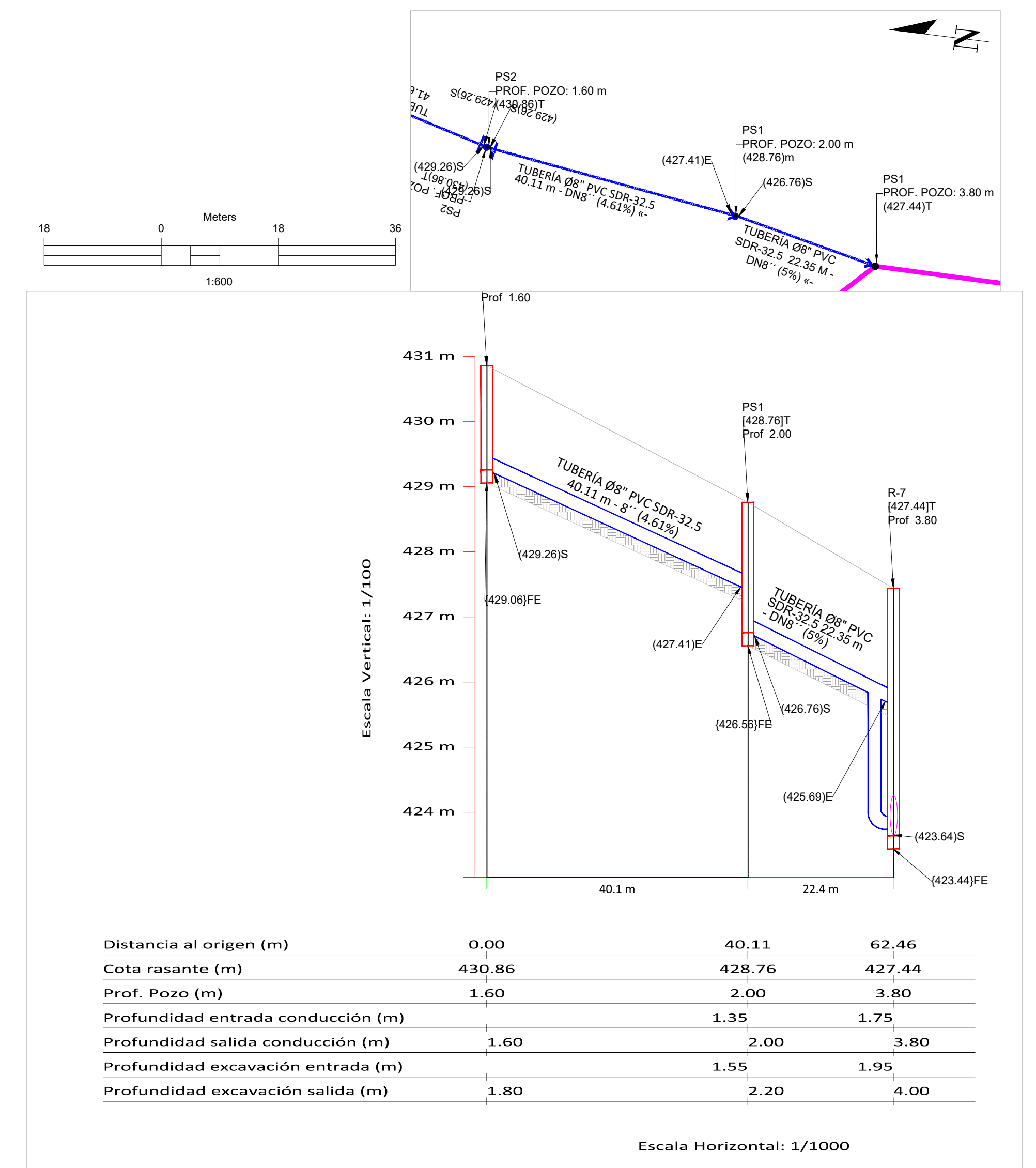
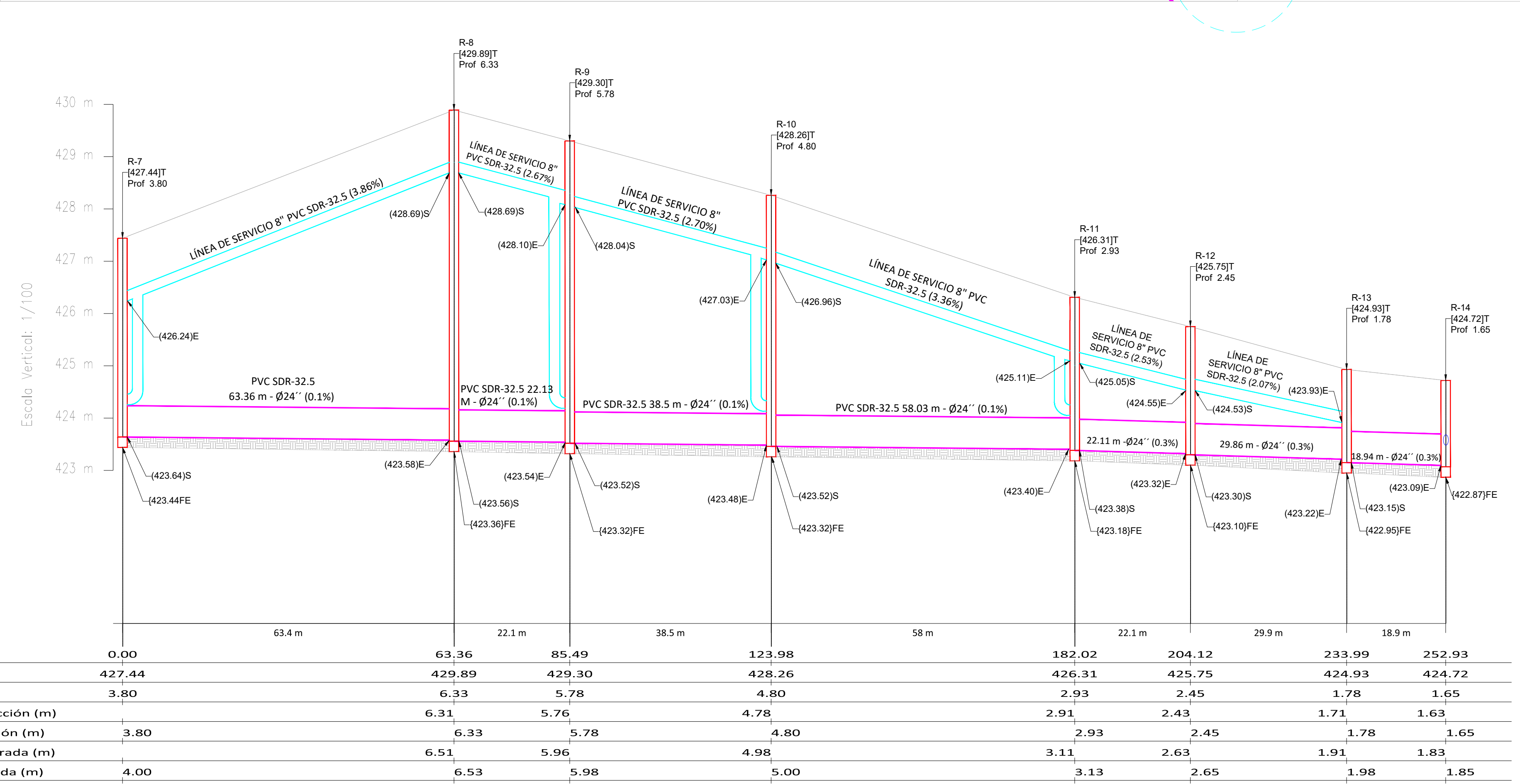
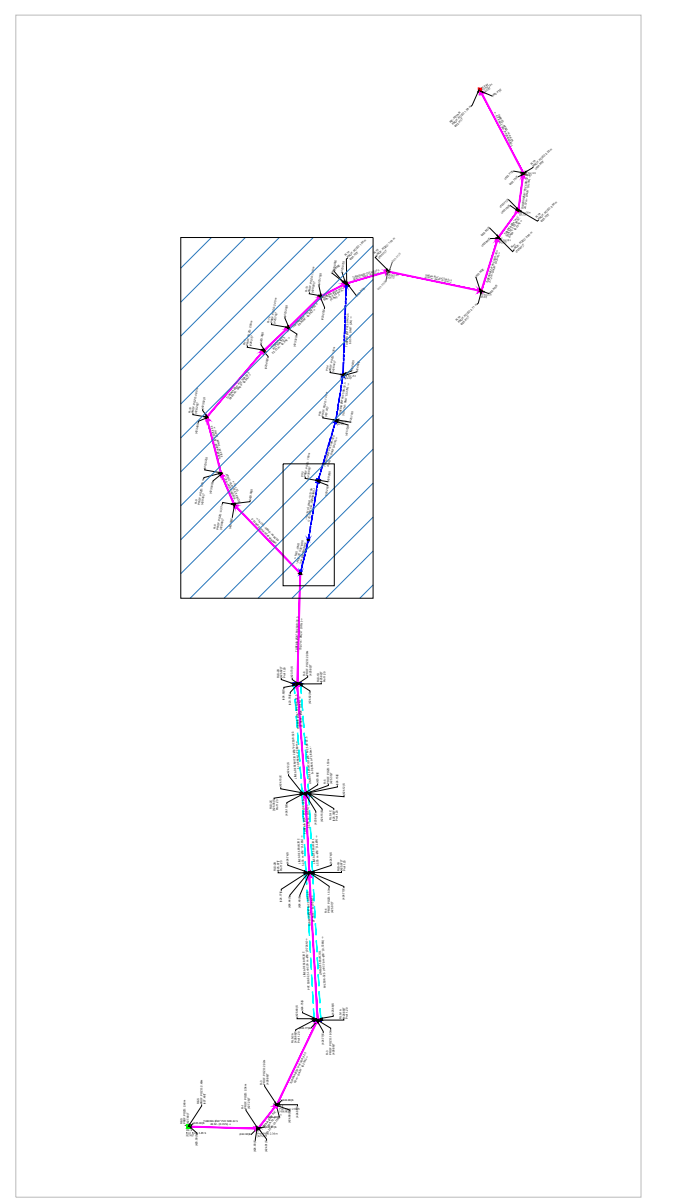
MEJORAMIENTO COLECTORA PRINCIPAL
 ALCANTARILLADO SANITARIO LAS MATAS DE FARFAN
 PROVINCIA SAN JUAN

ESCALA
1:600
No. PLANO
03



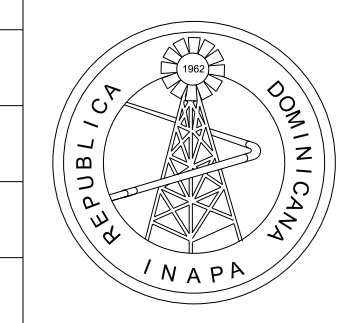
LEYENDA	
	TUBERÍA Ø8" PVC SDR-32.5 A COLOCAR LONGITUD 195.11 ML.
	TUBERÍA Ø24" PVC SDR-32.5 A COLOCAR LONGITUD 915.43 ML.
	LÍNEA DE SERVICIO A COLOCAR DE Ø8" PVC SDR-32.5 LONGITUD 1,094.34 ML.
	REGISTRO PREFABRICADOS H.A. 19 UNDS. A COLOCAR EN TUBERÍA DE Ø24"
	REGISTRO PREFABRICADOS H.A. 4 UNDS. A COLOCAR EN TUBERÍA DE Ø8" Y 6 UNDS A COLOCAR EN LÍNEA DE SERVICIO DE Ø8"
	REGISTRO EXISTENTE DE DESCARGA (PTAR).

NOTA:
 - CONSIDERAR REPOSICIÓN DE ASFALTO EN TODA LA LONGITUD.
 - CONSIDERAR REPOSICIÓN DE ACOMETIDAS 90 UNIDADES (4" @ 8") DEMOLICIÓN Y REPOSICIÓN DE CUATRO (4) BADENES EN LA C/PRINCIPAL.



NOTAS: SALVO INDICACION CONTRARIA TODAS LAS UNIDADES ESTAN EN EL SISTEMA METRICO DECIMAL. NOTA: ACOTAMIENTO TOPOGRAFICO SERA (m.s.n.m.)

REVISIÓN	FECHA REVISIÓN	OBJETO REVISIÓN
0	16/04/2021	PLANOS PARA REVISIÓN
1	30/04/2021	PLANOS PARA CONSTRUCCIÓN



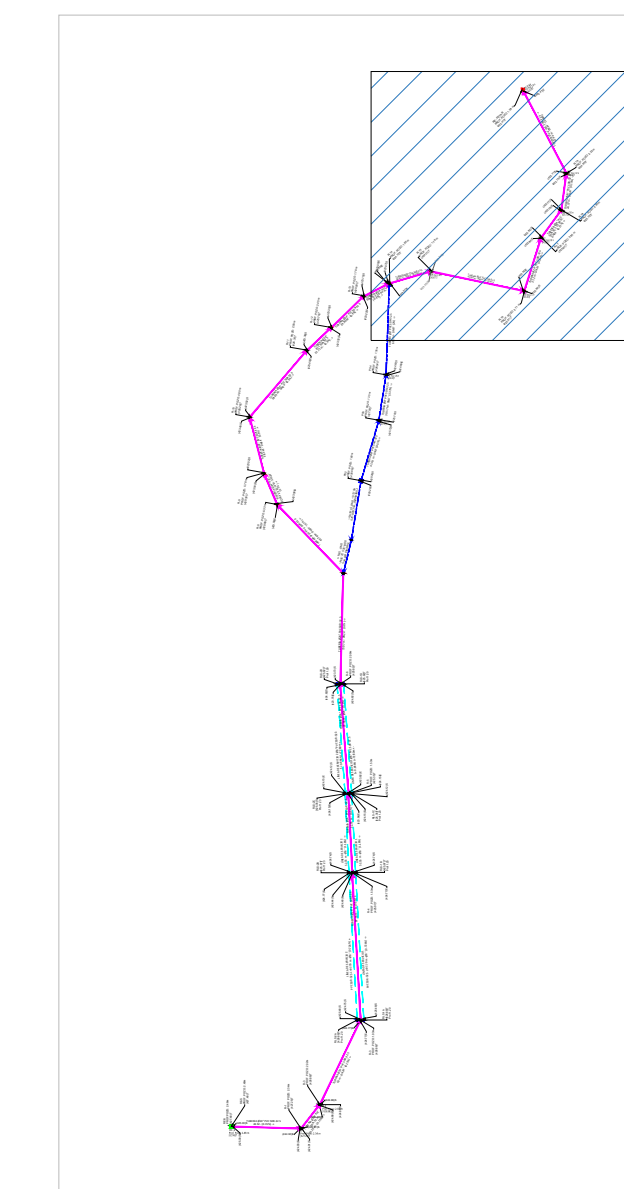
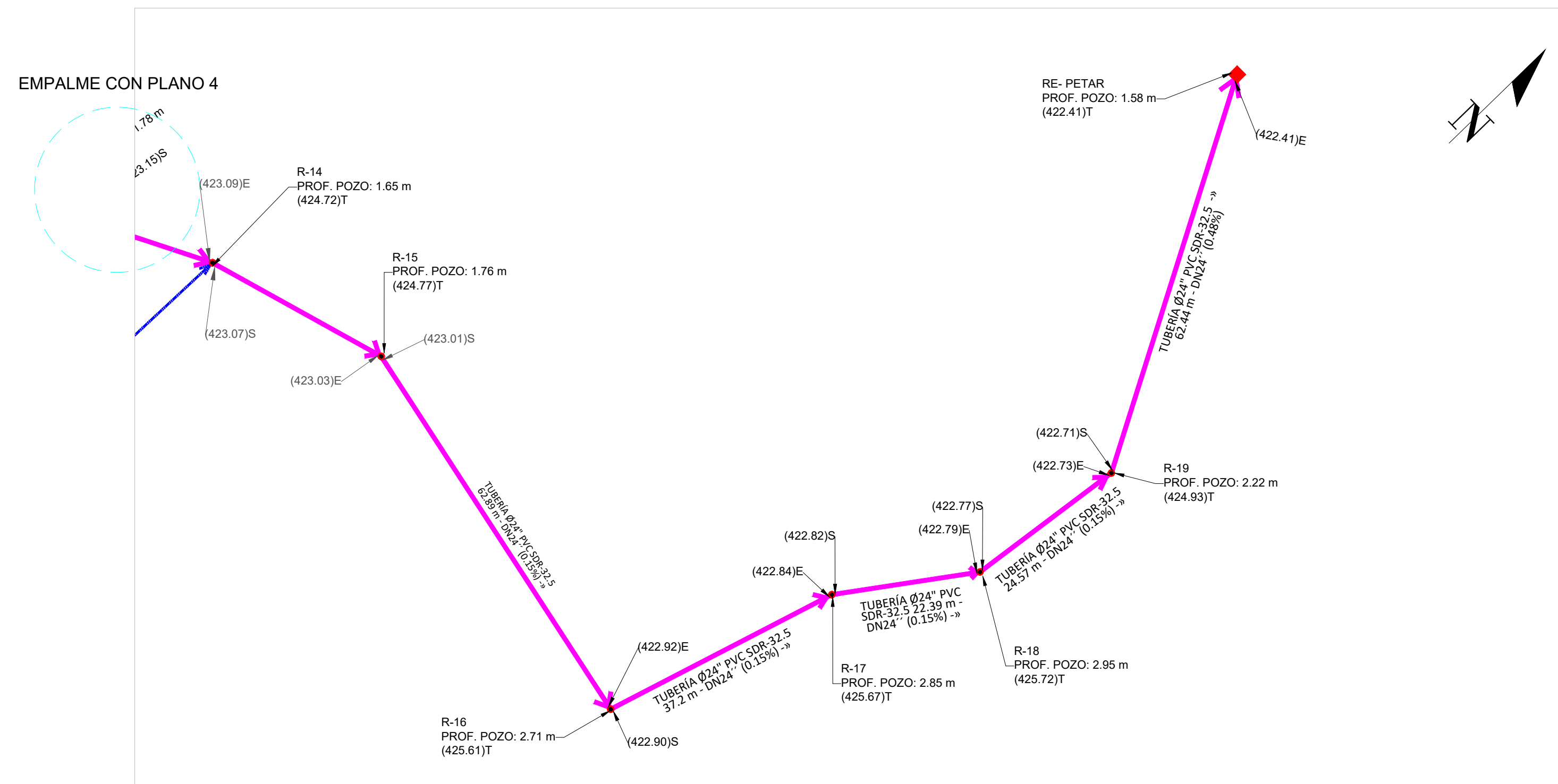
INSTITUTO NACIONAL DE AGUAS POTABLES Y ALCANTARILLADOS
INAPA
 DIRECCIÓN DE INGENIERÍA

DISEÑO: Ing. Paula Belliard	DIBUJO: División de Dibujo
REVISIÓN: Ing. Rhaisa Reyes	REVISIÓN: Arq. Shirley Marcano
VISTO: Ing. Alan Vásquez Encargado Depto. Dis. Sist. Alcantarillados	VISTO:
APROBADO: Ing. José Manuel Aybar Director de Ingeniería	

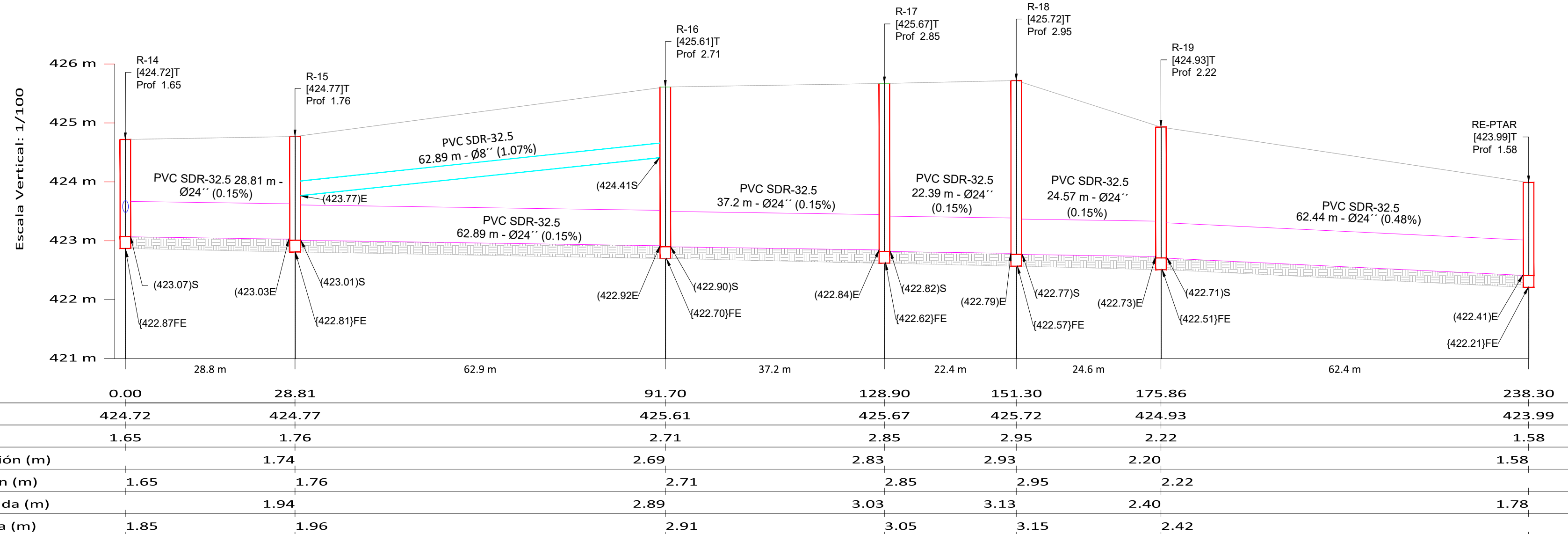
PLANIMETRÍA Y PERFIL
 R-7,R-8,R-9,R-10,R-11,R-12,R-13,R-14
 PS2,PS1,R-7 PS2,PS3,PS4,R-14

MEJORAMIENTO COLECTORA PRINCIPAL
 ALCANTARILLADO SANITARIO LAS MATAS DE FARFAN
 PROVINCIA SAN JUAN

ESCALA
1:600
No. PLANO
04



PERFIL DE REGISTROS DEL R14 AL RE-PTAR



Escala Horizontal: 1/1000
PERFIL DE REGISTROS DEL R14 AL RE-PTAR

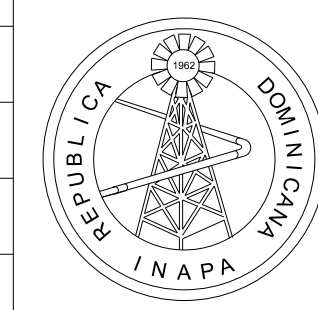
LEYENDA

- TUBERÍA Ø8" PVC SDR-32.5 A COLOCAR LONGITUD 195.11 ML.
- TUBERÍA Ø24" PVC SDR-32.5 A COLOCAR LONGITUD 915.43 ML.
- LÍNEA DE SERVICIO A COLOCAR DE Ø8" PVC SDR-32.5 LONGITUD 1,094.34 ML.
- REGISTRO PREFABRICADOS H.A. 19 UNDS. A COLOCAR EN TUBERÍA DE Ø24"
- REGISTRO PREFABRICADOS H.A. 4 UNDS. A COLOCAR EN TUBERÍA DE Ø8" Y 6 UNDS A COLOCAR EN LÍNEA DE SERVICIO DE Ø8".
- REGISTRO EXISTENTE DE DESCARGA (PTAR).

NOTA:
- CONSIDERAR REPOSICIÓN DE ASFALTO EN TODA LA LONGITUD.
- CONSIDERAR REPOSICIÓN DE ACOMETIDAS 90 UNIDADES (4" @ 8") DEMOLICIÓN Y REPOSICIÓN DE CUATRO (4) BADENES EN LA C/PRINCIPAL..

NOTAS: SALVO INDICACION CONTRARIA TODAS LAS UNIDADES ESTAN EN EL SISTEMA METRICO DECIMAL. NOTA: ACOTAMIENTO TOPOGRÁFICO SERÁ (m.s.n.m.)

REVISIÓN	FECHA REVISIÓN	OBJETO REVISIÓN
0	16/04/2021	PLANOS PARA REVISIÓN
1	30/04/2021	PLANOS PARA CONSTRUCCIÓN



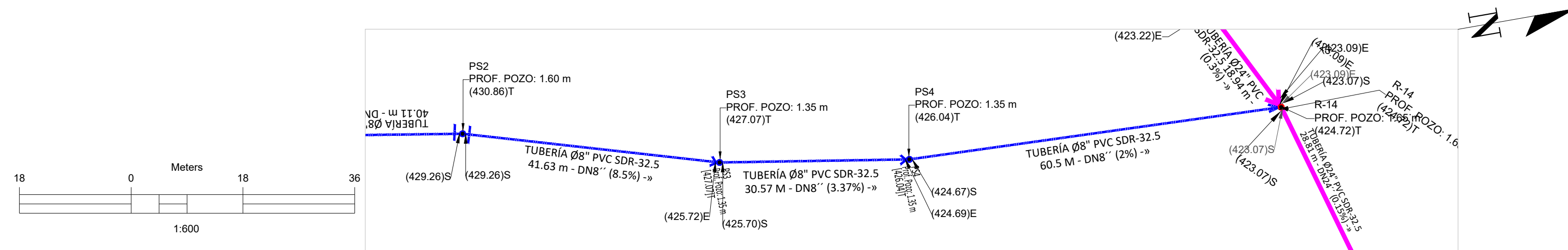
INSTITUTO NACIONAL DE AGUAS POTABLES
Y ALCANTARILLADOS
INAPA
DIRECCIÓN DE INGENIERÍA

DISEÑO: Ing. Paula Belliard REVISIÓN: Ing. Rhaisa Reyes VISTO: Ing. Alan Vásquez Encargado Depto. Dis. Sist. Alcantarillados	DIBUJO: División de Dibujo REVISIÓN: Arq. Shirley Marcano VISTO: Ing. José Manuel Aybar Director de Ingeniería
--	--

PLANIMETRÍA Y PERFIL
R-14,R-15,R-16,R-17,R-18,R-19,RE-PTAR

MEJORAMIENTO COLECTORA PRINCIPAL
ALCANTARILLADO SANITARIO LAS MATAS DE FARFAN
PROVINCIA SAN JUAN

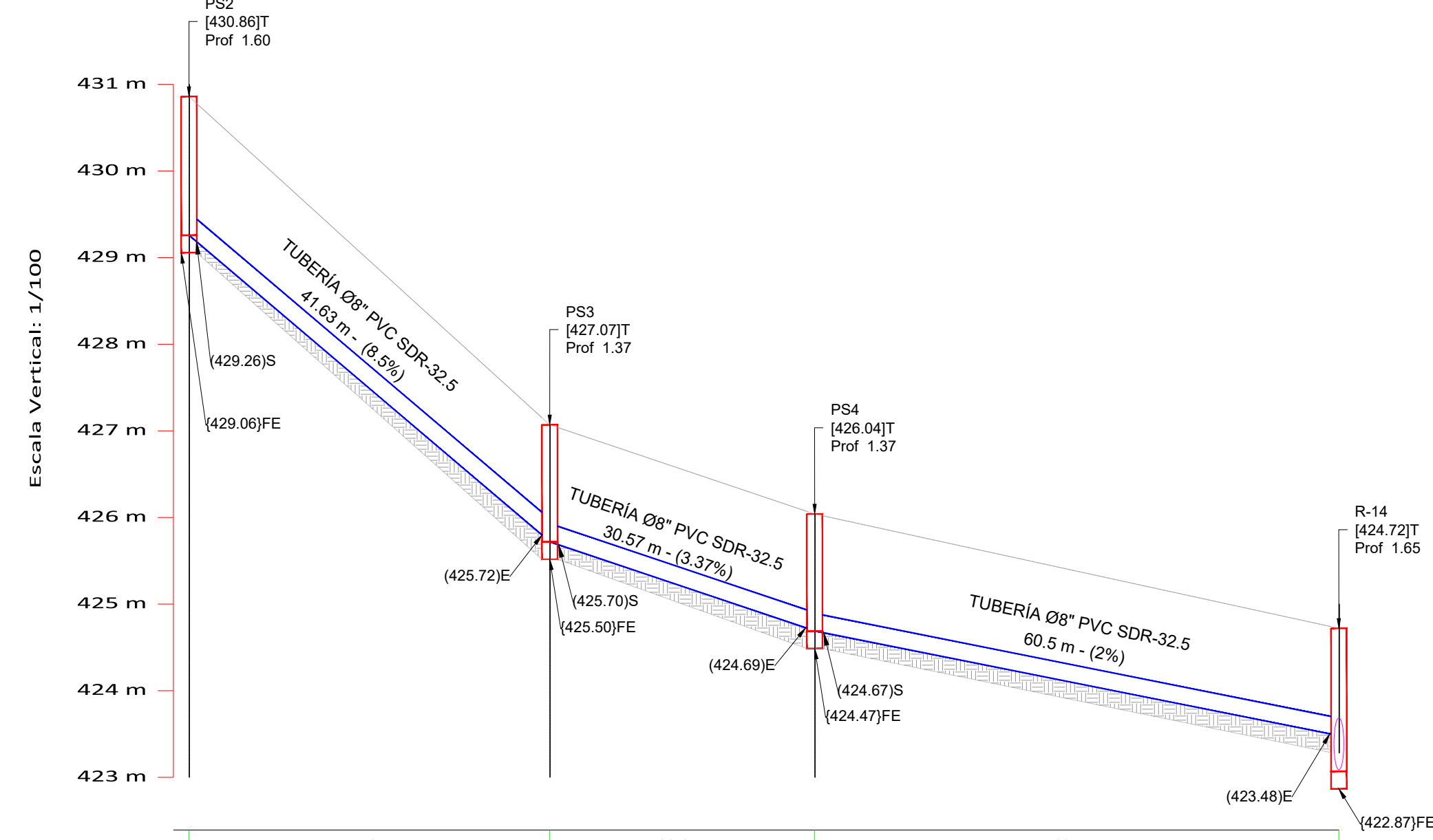
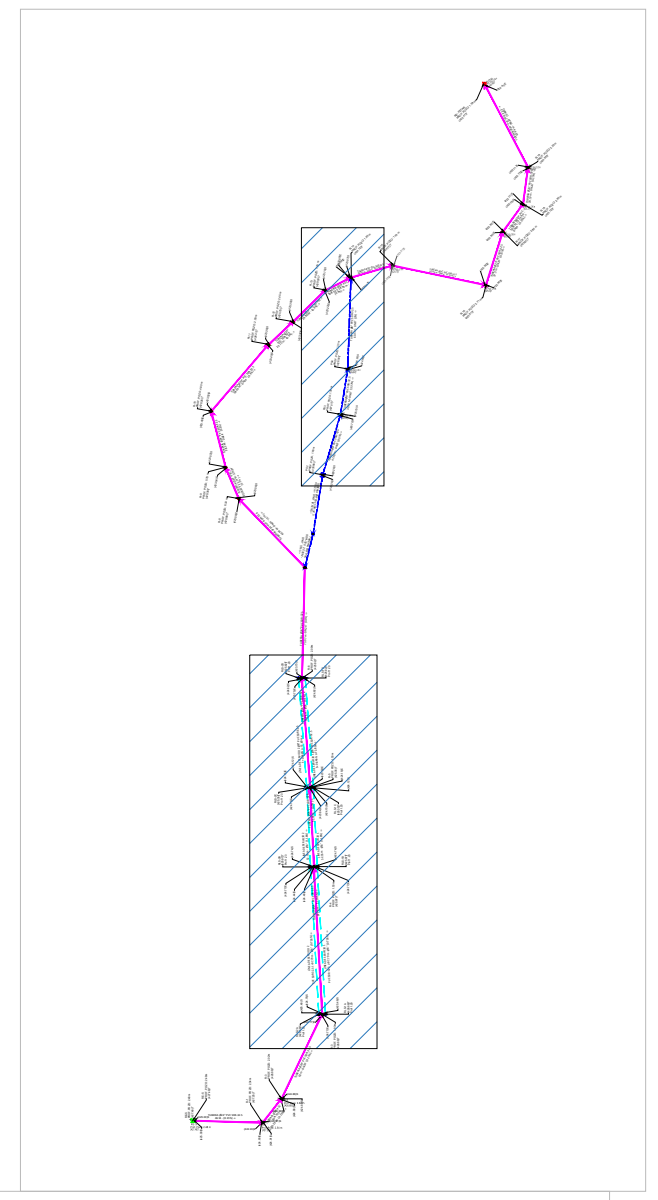
ESCALA
1:600
No. PLANO
05



LEYENDA

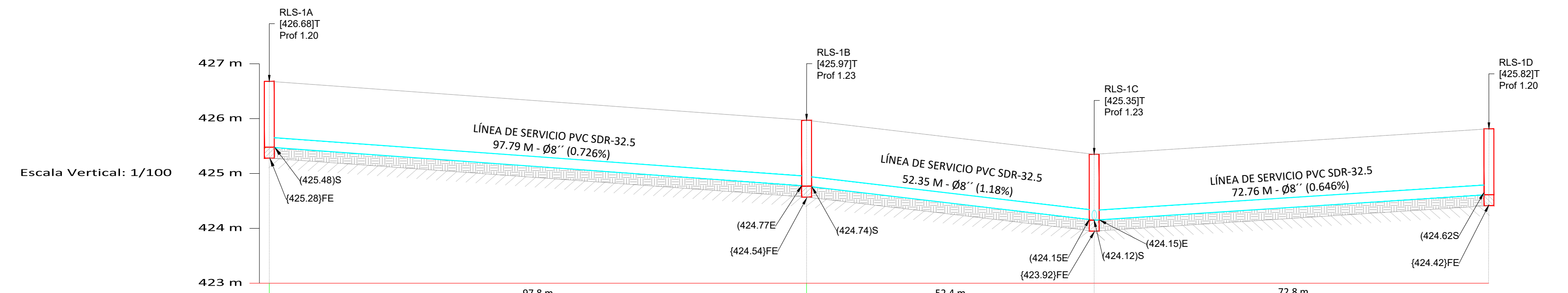
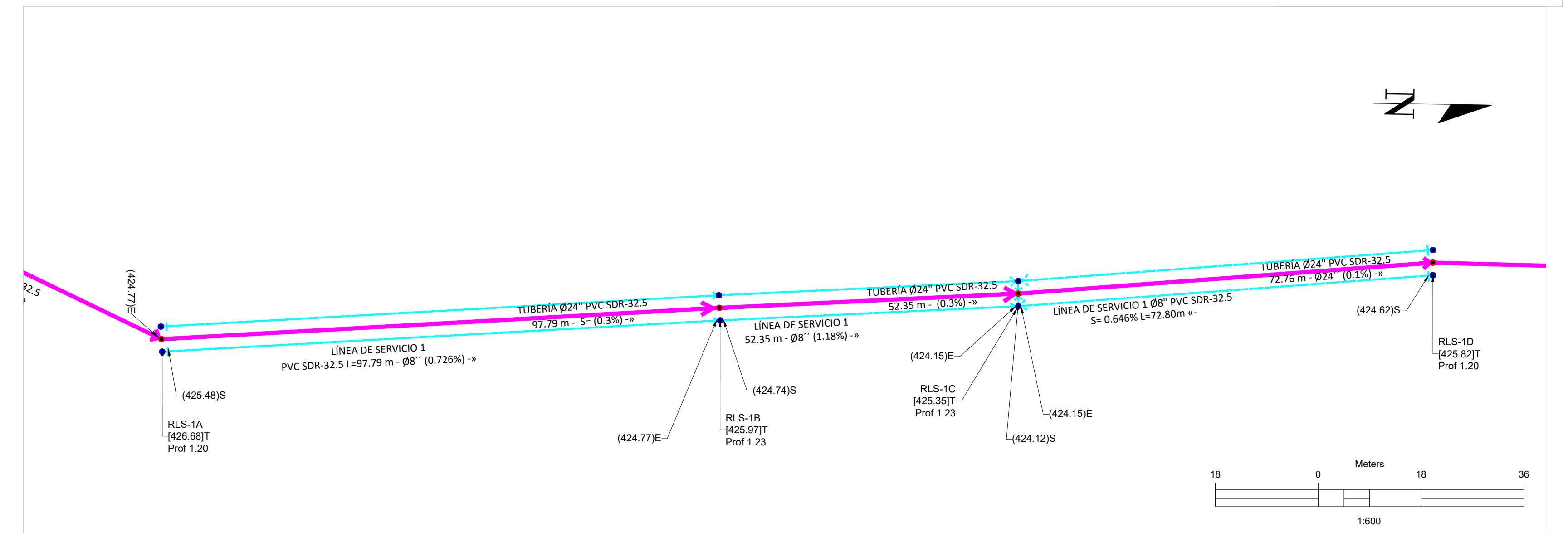
- TUBERÍA Ø8" PVC SDR-32.5 A COLOCAR LONGITUD 195.11 ML.
- TUBERÍA Ø24" PVC SDR-32.5 A COLOCAR LONGITUD 915.43 ML.
- LÍNEA DE SERVICIO A COLOCAR DE Ø8" PVC SDR-32.5 LONGITUD 1,094.34 ML.
- REGISTRO PREFABRICADOS H.A. 19 UNDS. A COLOCAR EN TUBERÍA DE Ø24"
- REGISTRO PREFABRICADOS H.A. 4 UNDS. A COLOCAR EN TUBERÍA DE Ø8" Y 6 UNDS A COLOCAR EN LÍNEA DE SERVICIO DE Ø8".

NOTA:
 - CONSIDERAR REPOSICIÓN DE ASFALTO EN TODA LA LONGITUD.
 - CONSIDERAR REPOSICIÓN DE ACOMETIDAS 90 UNIDADES (4" @ 8") DEMOLICIÓN Y REPOSICIÓN DE CUATRO (4) BADENES EN LA C/PRINCIPAL.



Distancia al origen (m)	0.00	41.6	41.63	30.6	72.21	60.5	132.70
Cota rasante (m)	430.86		427.07		426.04		424.72
Prof. Pozo (m)	1.60		1.37		1.37		1.65
Profundidad entrada conducción (m)			1.35		1.35		1.24
Profundidad salida conducción (m)	1.60		1.37		1.37		1.65
Profundidad excavación entrada (m)			1.55		1.55		1.44
Profundidad excavación salida (m)	1.80		1.57		1.57		1.85

Escala Horizontal: 1/1000

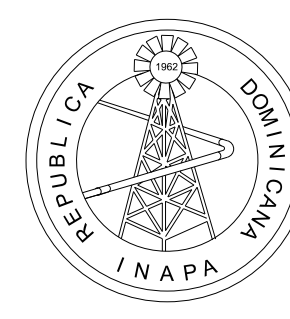


Distancia al origen (m)	0.00	97.79	150.14	222.94
Cota rasante (m)	426.68	425.97	425.35	425.82
Cota terreno (m)	426.68	425.97	425.35	425.82
Prof. Pozo (m)	1.20	1.20	1.20	1.20
Profundidad entrada conducción (m)		1.20	1.20	1.20
Profundidad salida conducción (m)	1.20	1.23	1.23	1.20
Profundidad excavación entrada (m)		1.40	1.40	1.40
Profundidad excavación salida (m)	1.40	1.43	1.43	1.40

LÍNEA DE SERVICIO 1
Escala Horizontal: 1/1000

NOTAS: SALVO INDICACION CONTRARIA TODAS LAS UNIDADES ESTAN EN EL SISTEMA METRICO DECIMAL. NOTA: ACOTAMIENTO TOPOGRÁFICO SERÁ (m.s.n.m.)

REVISIÓN	FECHA REVISIÓN	OBJETO REVISIÓN
0	16/04/2021	PLANOS PARA REVISIÓN
1	30/04/2021	PLANOS PARA CONSTRUCCIÓN



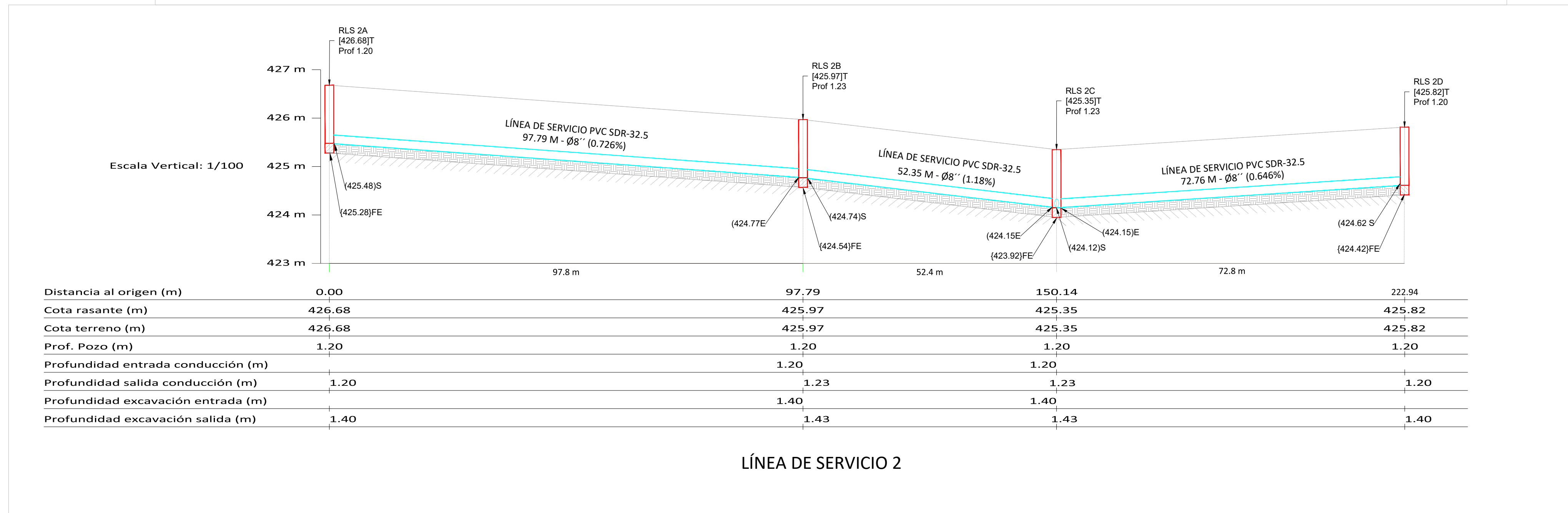
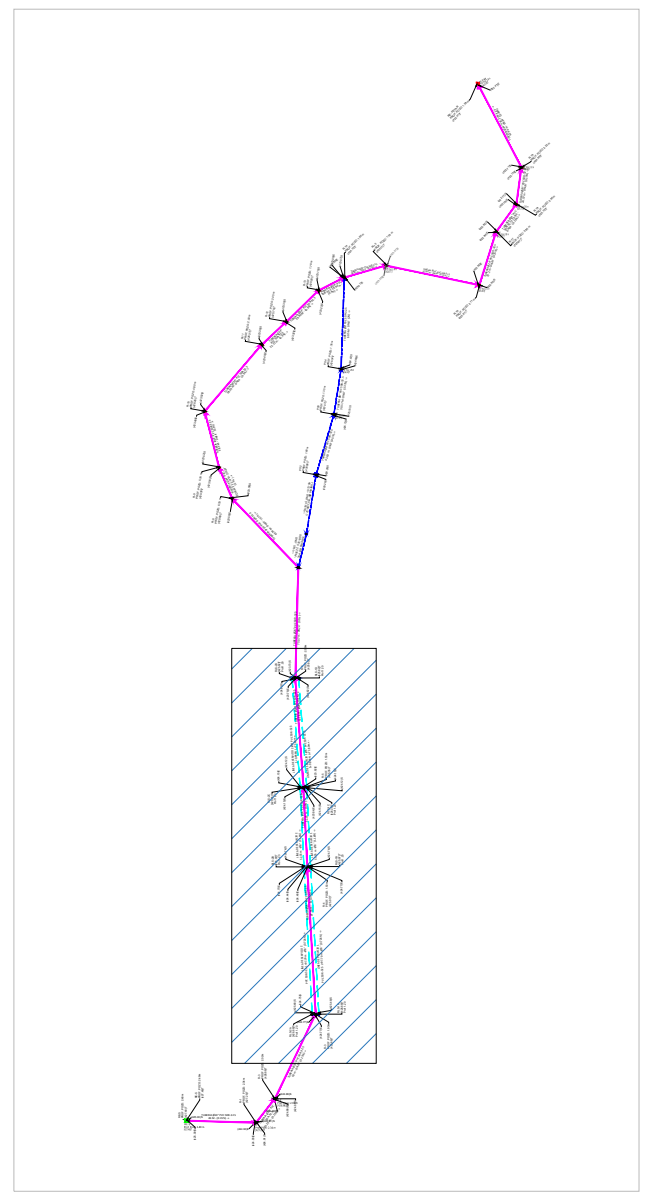
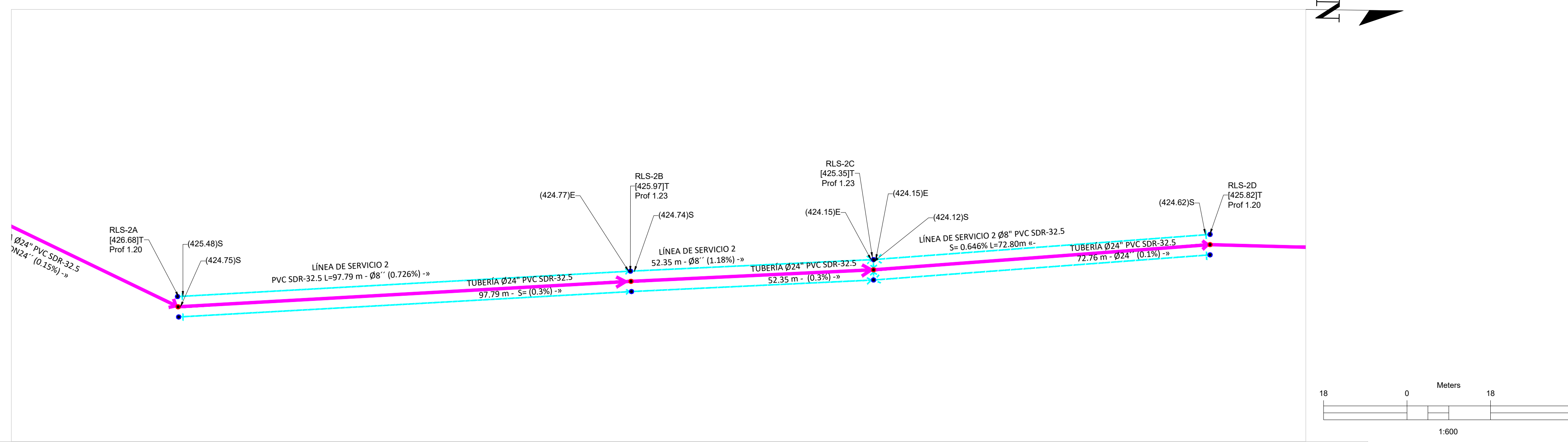
INSTITUTO NACIONAL DE AGUAS POTABLES
Y ALCANTARILLADOS
INAPA
DIRECCIÓN DE INGENIERÍA

DISEÑO: Ing. Paula Belliard	DIBUJO: División de Dibujo
REVISIÓN: Ing. Rhaisa Reyes	REVISIÓN: Arq. Shirley Marciano
VISTO: Ing. Alan Vásquez Encargado Depto. Dis. Sist. Alcantarillados	VISTO:
APROBADO: Ing. José Manuel Aybar Director de Ingeniería	

PLANIMETRÍA Y PERFIL
RLS-1A, RLS-1B, RLS-1C, RLS-1D

MEJORAMIENTO COLECTORA PRINCIPAL
ALCANTARILLADO SANITARIO LAS MATAS DE FARFAN
PROVINCIA SAN JUAN

ESCALA
1:600
No. PLANO
06



LEYENDA

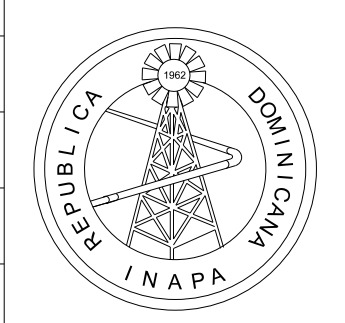
- TUBERÍA Ø24" PVC SDR-32.5 A COLOCAR LONGITUD 915.43 ML.
- LÍNEA DE SERVICIO A COLOCAR DE Ø8" PVC SDR-32.5 LONGITUD 1,094.34 ML.
- REGISTRO PREFABRICADOS H.A. 19 UNDS. A COLOCAR EN TUBERÍA DE Ø24"
- REGISTRO PREFABRICADOS H.A. 4 UNDS. A COLOCAR EN TUBERÍA DE Ø8" Y 6 UNDS A COLOCAR EN LÍNEA DE SERVICIO DE Ø8".

NOTA:
 - CONSIDERAR REPOSICIÓN DE ASFALTO EN TODA LA LONGITUD.
 - CONSIDERAR REPOSICIÓN DE ACOMETIDAS 90 UNIDADES (4" @ 8") DEMOLICIÓN Y REPOSICIÓN DE CUATRO (4) BADENES EN LA C/PRINCIPAL.

LÍNEA DE SERVICIO 2

NOTAS: SALVO INDICACION CONTRARIA TODAS LAS UNIDADES ESTAN EN EL SISTEMA METRICO DECIMAL. NOTA: ACOTAMIENTO TOPOGRÁFICO SERÁ (m.s.n.m.)

REVISIÓN	FECHA REVISIÓN	OBJETO REVISIÓN
0	16/04/2021	PLANOS PARA REVISIÓN
1	30/04/2021	PLANOS PARA CONSTRUCCIÓN



INSTITUTO NACIONAL DE AGUAS POTABLES Y ALCANTARILLADOS
INAPA
 DIRECCIÓN DE INGENIERÍA

DISEÑO: Ing. Paula Belliard
 REVISIÓN: Ing. Rhaisa Reyes
 VISTO: Ing. Alan Vásquez Encargado Depto. Dis. Sist. Alcantarillados

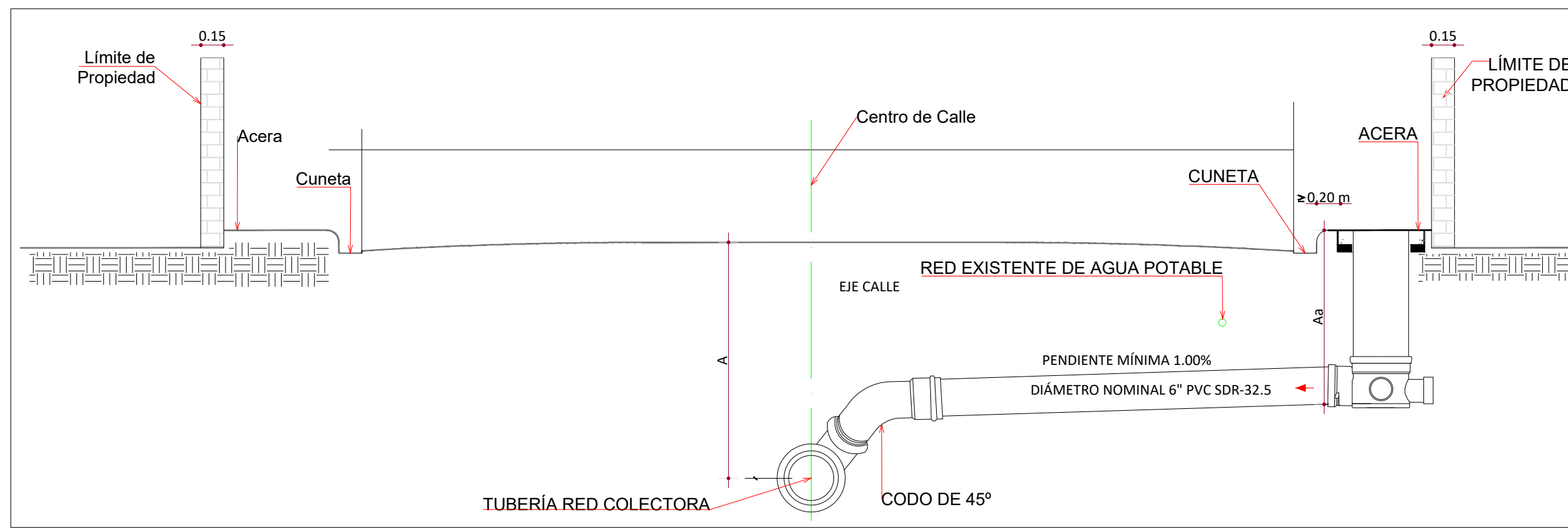
DIBUJO: División de Dibujo
 REVISIÓN: Arq. Shirley Marciano
 VISTO:

APROBADO: Ing. José Manuel Aybar Director de Ingeniería

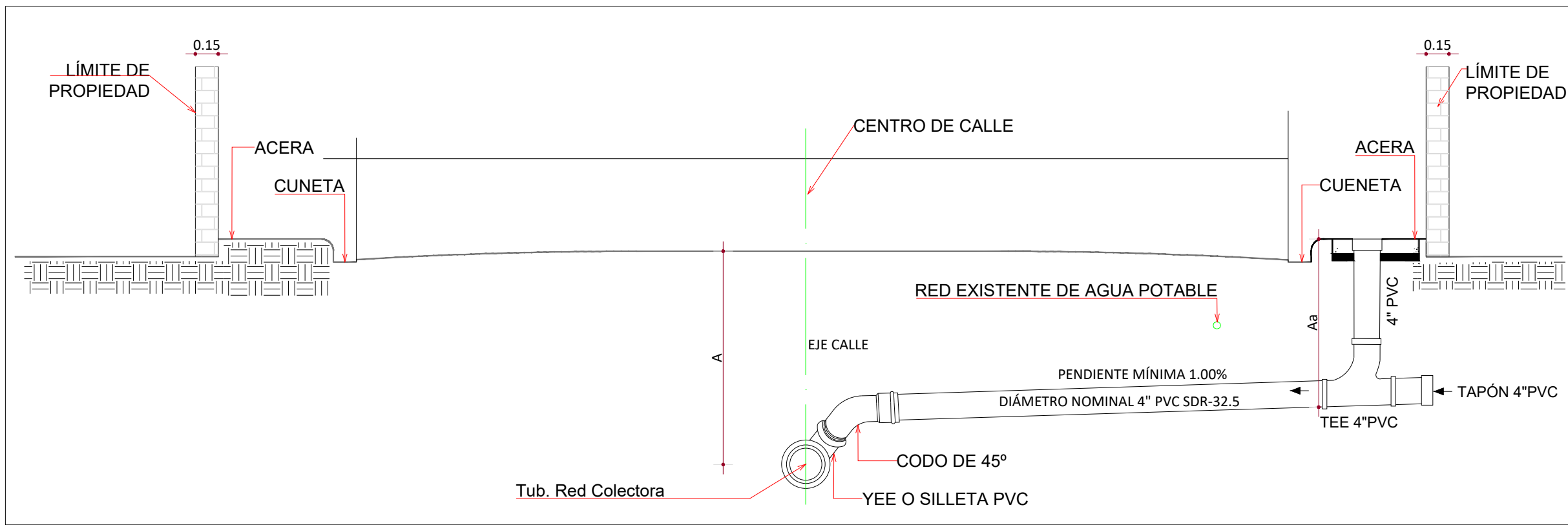
LÍNEA DE SERVICIO 2
 RLS-2A,RLS-2B,RLS-2C,RLS-2D

MEJORAMIENTO COLECTORA PRINCIPAL
 ALCANTARILLADO SANITARIO LAS MATAS DE FARFAN
 PROVINCIA SAN JUAN

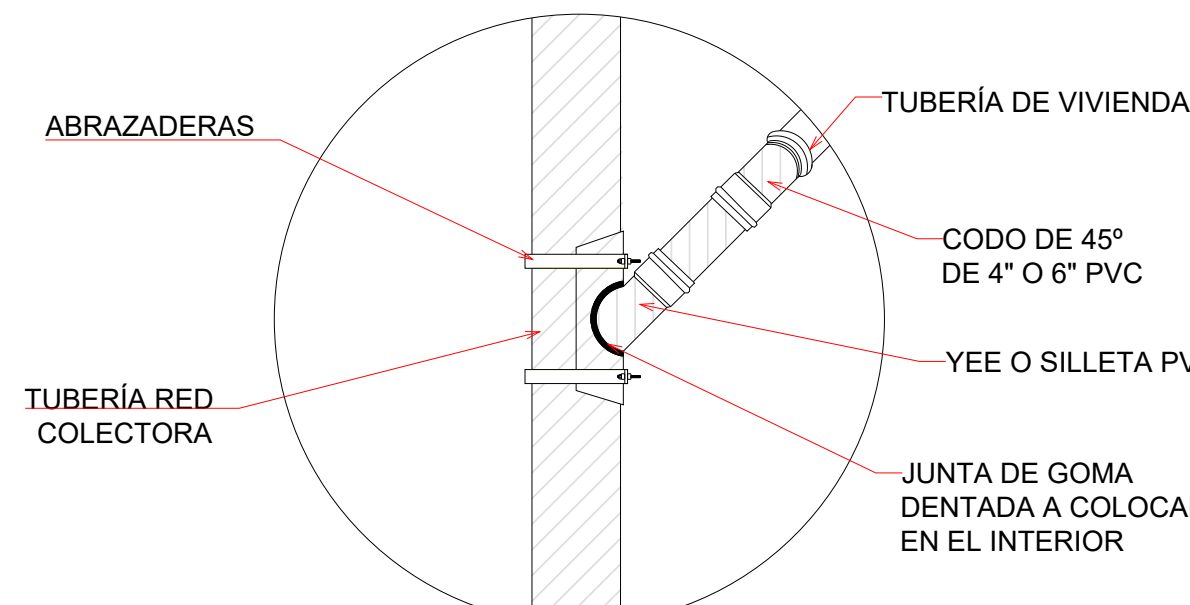
ESCALA	1:600
No. PLANO	07



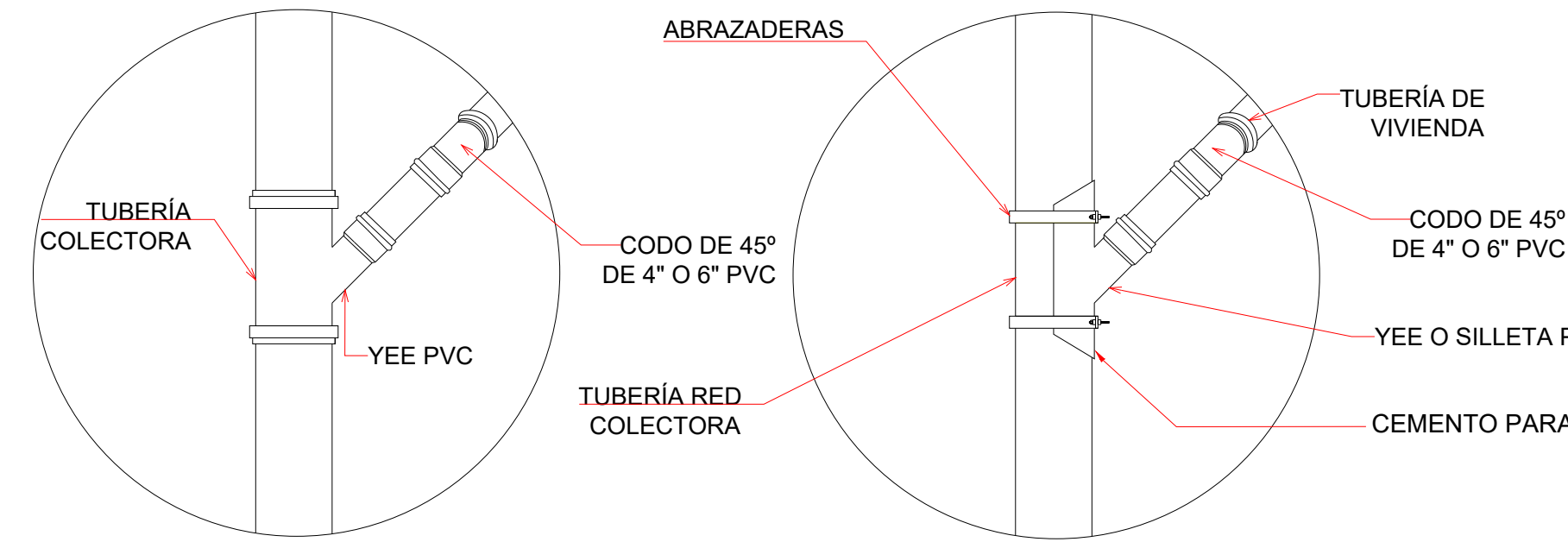
DETALLE DE ACOMETIDA PVC SECCIÓN ESC.: 1:75



DETALLE DE ACOMETIDA PVC SECCIÓN ESC.: 1:75



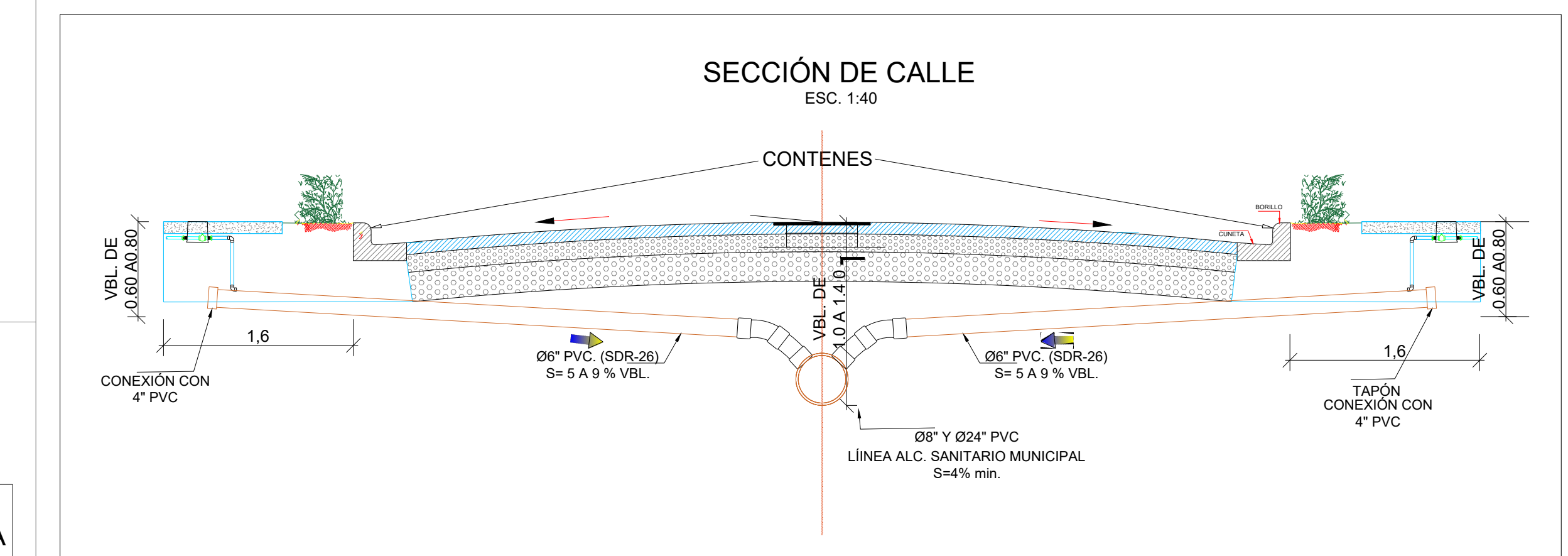
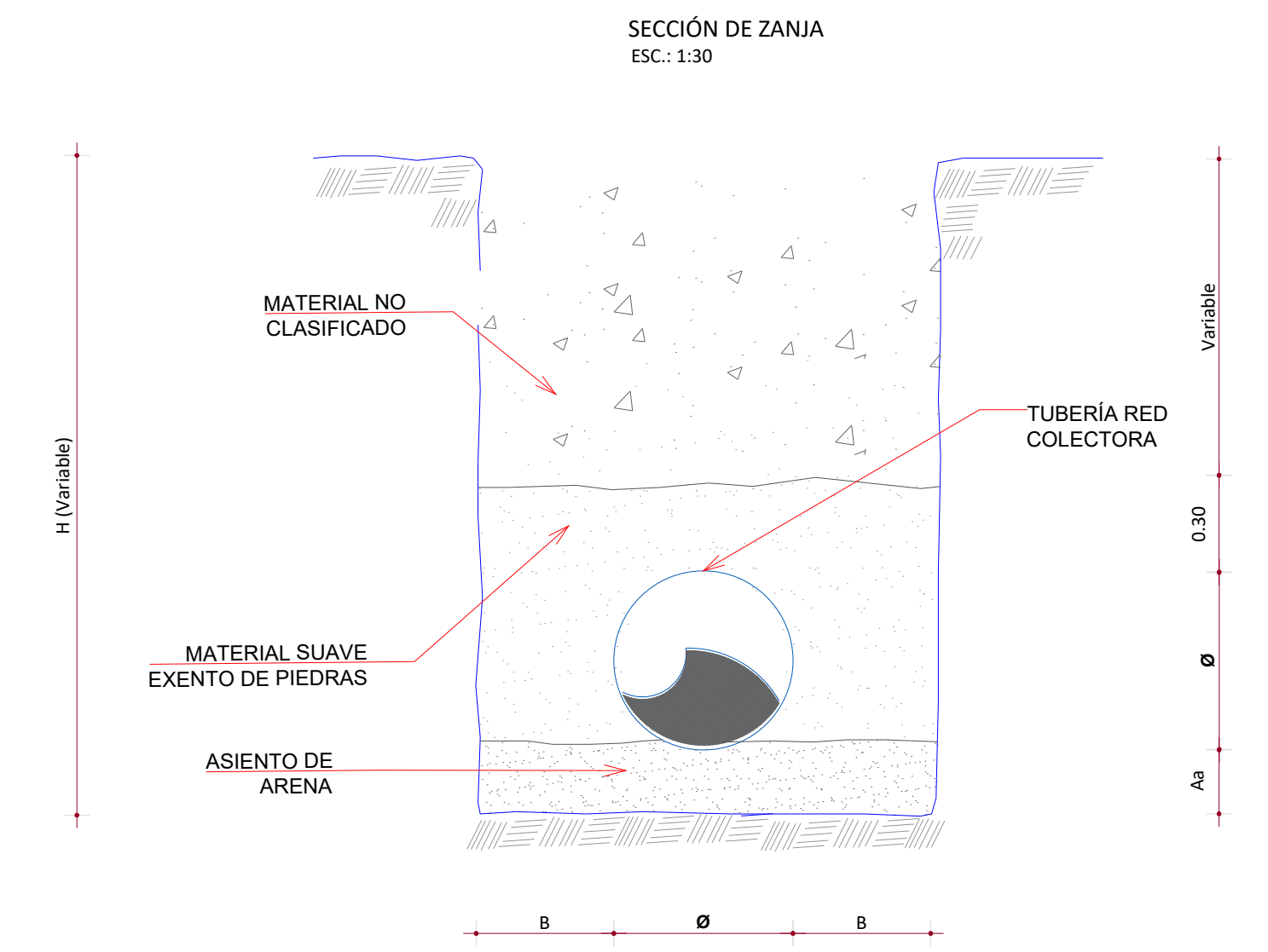
ACOMETIDA PARA TUBERÍA DE POLIETILENO



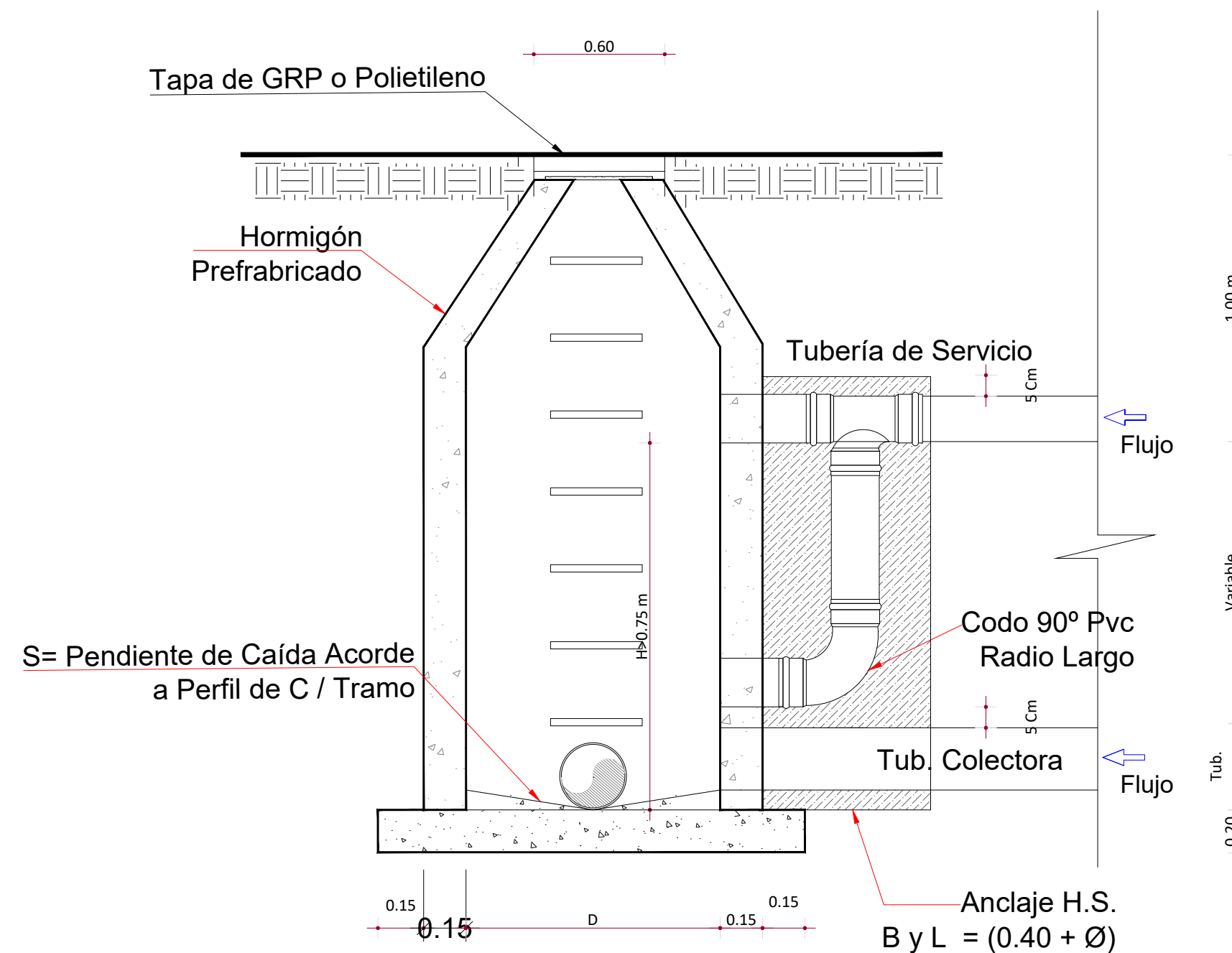
ACOMETIDA PARA TUBERÍA DE PVC

LEYENDA	
H	= ALTURA TOTAL
Aa	= ASIENTO DE ARENA (5 - 10) cm
D	= DIÁMETRO EXTERIOR DEL TUBO
Az	= ANCHO DE LA ZANJA

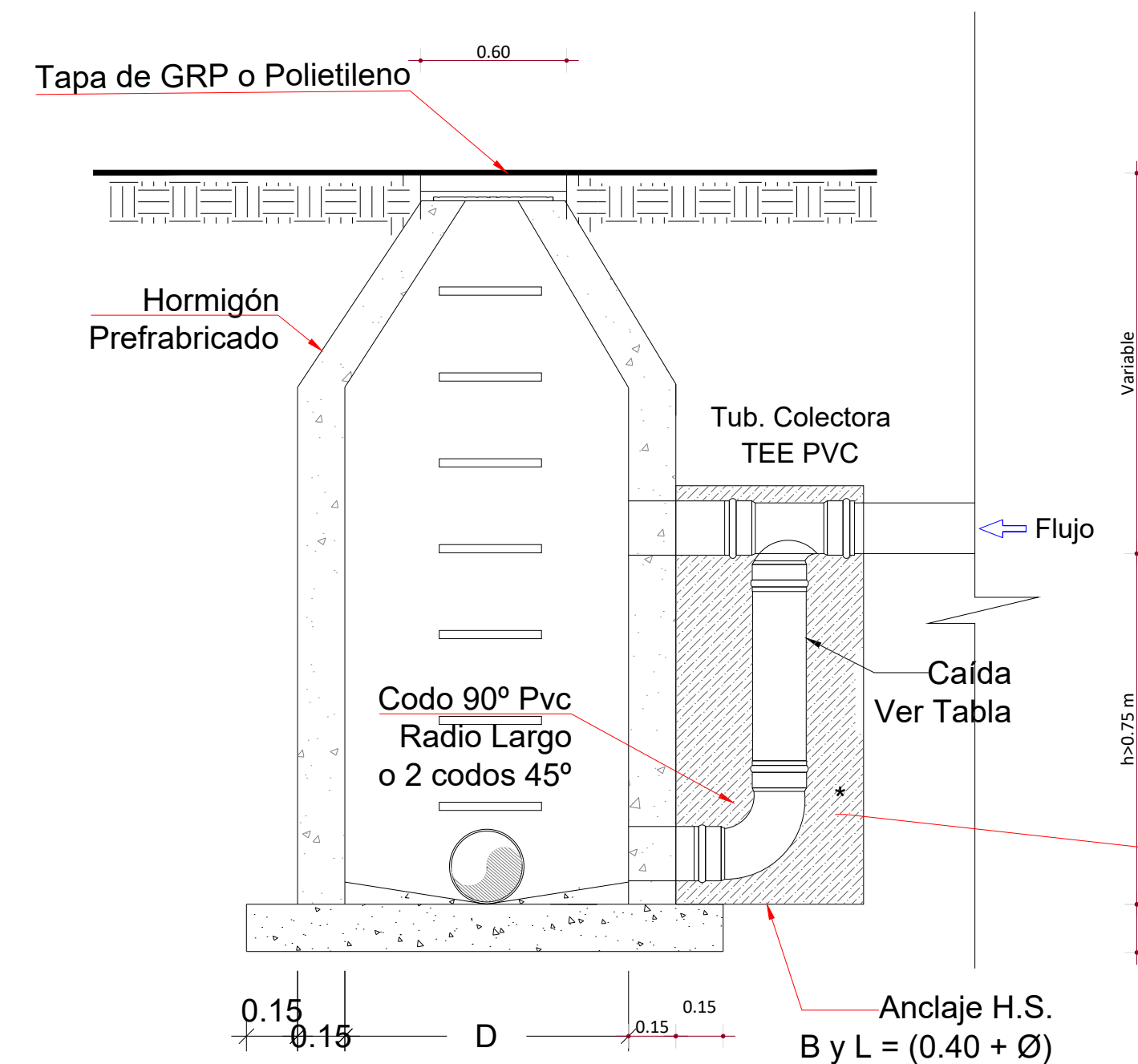
DETALLES DE ZANJA ALCANTARILLADO SANITARIO



CONEXIÓN LÍNEA DE SERVICIO



TUBERIA COLECTORA MUNICIPAL

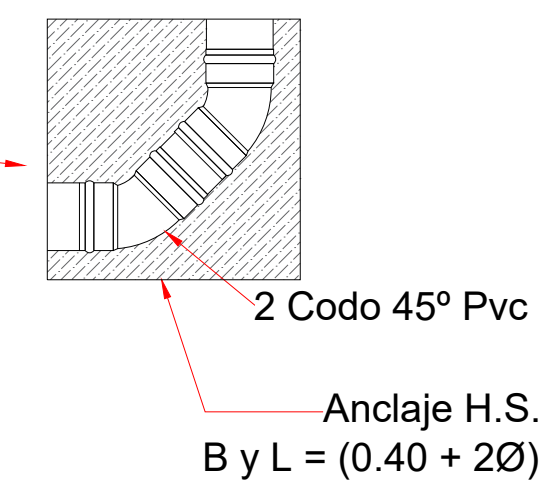


DIÁMETRO DE LA CAÍDA EN FUNCIÓN DEL DIÁMETRO TUBERÍA DE ENTRADA

DIÁMETRO TUBERÍA DE ENTRADA (pulg.)	DIÁMETRO DE TUB. CAÍDA (m)
8" - 12"	8"
14" - 18"	12"
20" - 36"	16"
MAYORES 36"	ESTRUCT. ESPECIAL

NOTAS:
1.- PARA TUBERÍAS MAYORES DE Ø36", SE DEBE CONSTRUIR ESTRUCTURA ESPECIAL

OPCION ALTERNA CAIDA FONDO

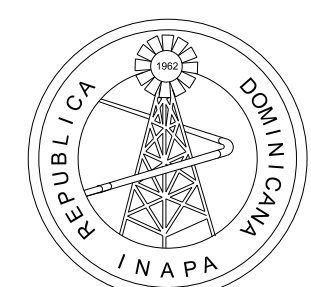


DIÁMETRO Ø pulgadas	PROFUNDIDAD DE EXCAVACIÓN					
	DE 0.00 @ 2.00 m		DE 2.00 @ 4.00 m		DE 4.00 @ 5.00 m	
	ANCHO DE ZANJA (m)					
	S/ENTIB.	C/ENTIB.	S/ENTIB.	C/ENTIB.	S/ENTIB.	C/ENTIB.
6"	0.70	0.70	-	-	1.05	0.95
8"	0.85	0.75	0.95	0.85	1.10	1.05
10"	0.90	0.80	1.00	0.90	1.15	1.05
12"	0.95	0.85	1.05	1.00	1.25	1.15
16"	1.05	0.95	1.15	1.10	1.35	1.25
20"	1.15	1.05	1.25	1.20	1.35	1.25

NOTAS:
1.- EL ANCHO MÍNIMO RECOMENDADO PARA LA EXCAVACIÓN DE LA ZANJA PARA TUBERÍAS DE DIÁMETROS NOMINALES HASTA 20" SE MUESTRA EN LA TABLA. PARA DIÁMETROS MAYORES Ø + 0.70 m , SIENDO Ø EL DIÁMETRO NOMINAL DE LA TUBERÍA, EN m.
2.- PARA DIÁMETROS MAYORES DE 20" Ø + 0.70 m, SIENDO Ø EL DIÁMETRO NOMINAL DE LA TUBERÍA, EN m.
3.- LA PROFUNDIDAD DE LA EXCAVACIÓN SE REALIZARA DE ACUERDO AL PERFIL LONGITUDINAL DE LAS TUBERÍAS.
4.- PARA SUELOS INESTABLES Y PROFUNDIDAD MAYOR A 3.00 m. SE ESTUDIARÁ CADA CASO.
5.- ESTE DIMENSIONAMIENTO DE ZANJA ES VÁLIDO PARA SUELOS ESTABLES EN CORTE (Ø 90°) Y H < 3.00 m

NOTAS:
1- SALVO INDICACIÓN CONTRARIA TODAS LAS UNIDADES ESTÁN EN EL SISTEMA MÉTRICO DECIMAL. 2- ACOTAMIENTO TOPOGRÁFICO SERÁ: m(snm).

REVISIÓN	FECHA REVISIÓN	OBJETO REVISIÓN
0	16/04/2021	PLANOS PARA REVISIÓN
1	30/04/2021	PLANOS PARA CONSTRUCCIÓN



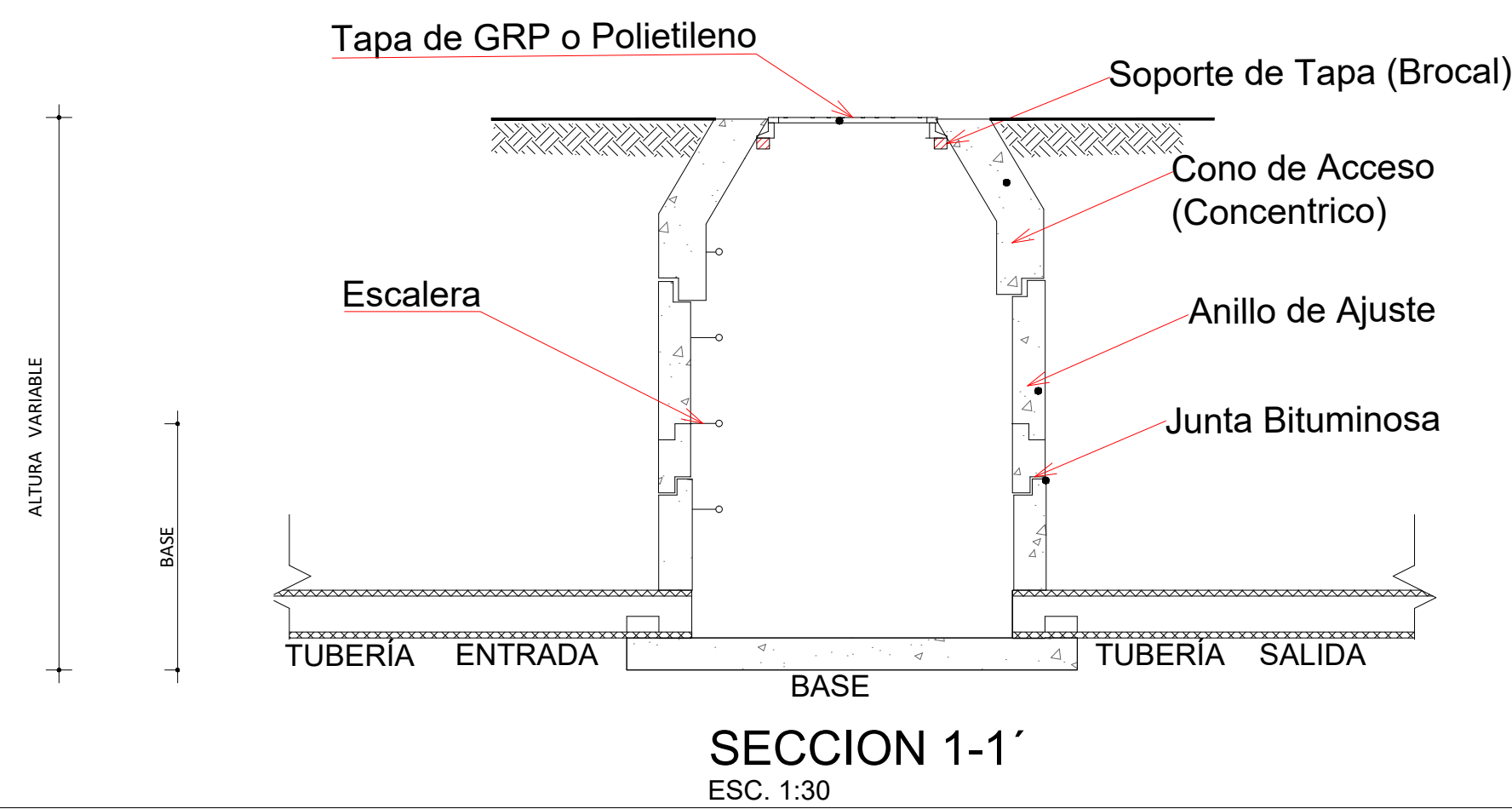
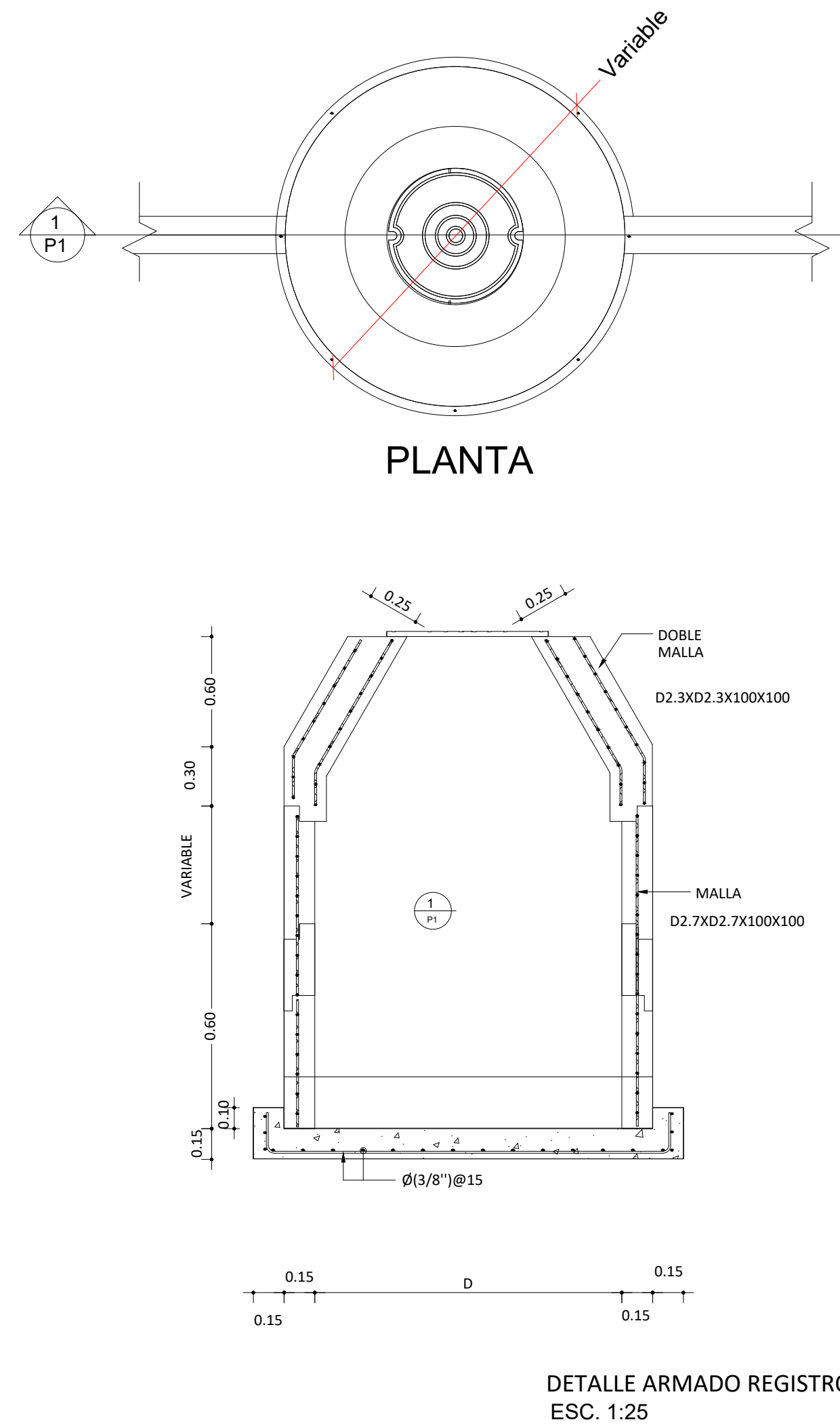
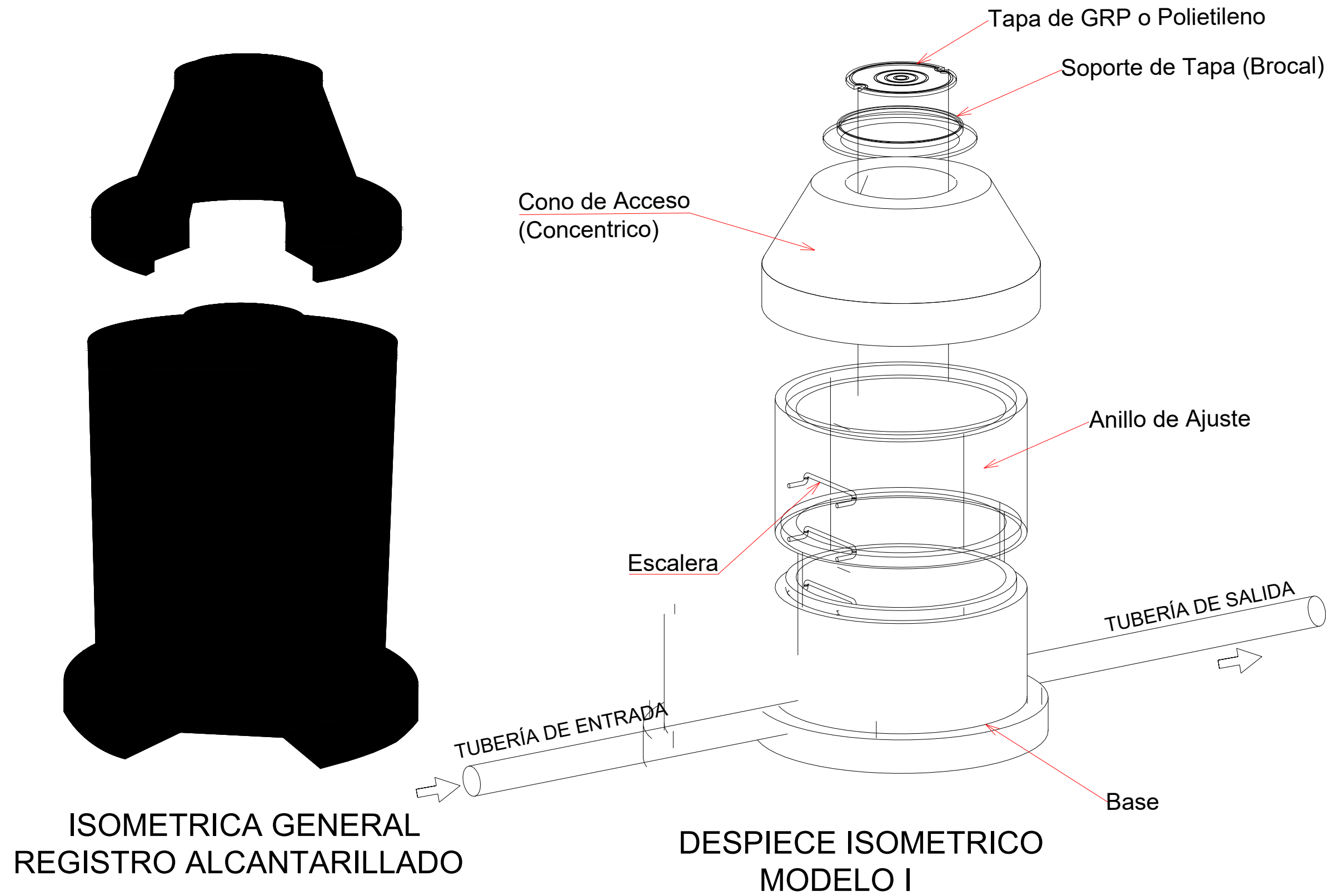
INSTITUTO NACIONAL DE AGUAS POTABLES Y ALCANTARILLADOS
INAPA
DIRECCIÓN DE INGENIERÍA

DISEÑO: Ing. Paula Belliard	DIBUJO: División de Dibujo
REVISIÓN: Ing. Rhaisa Reyes	REVISIÓN: Arq. Shirley Marciano
VISTO: Ing. Alan Vásquez Encargado Depto. Dis. Sist. Alcantarillados	VISTO:
APROBADO: Ing. José Manuel Aybar Director de Ingeniería	

DETALLES GENERALES
ACOMETIDAS, ZANJAS Y REGISTROS

MEJORAMIENTO COLECTORA PRINCIPAL
ALCANTARILLADO SANITARIO LAS MATAS DE FARFAN
PROVINCIA SAN JUAN

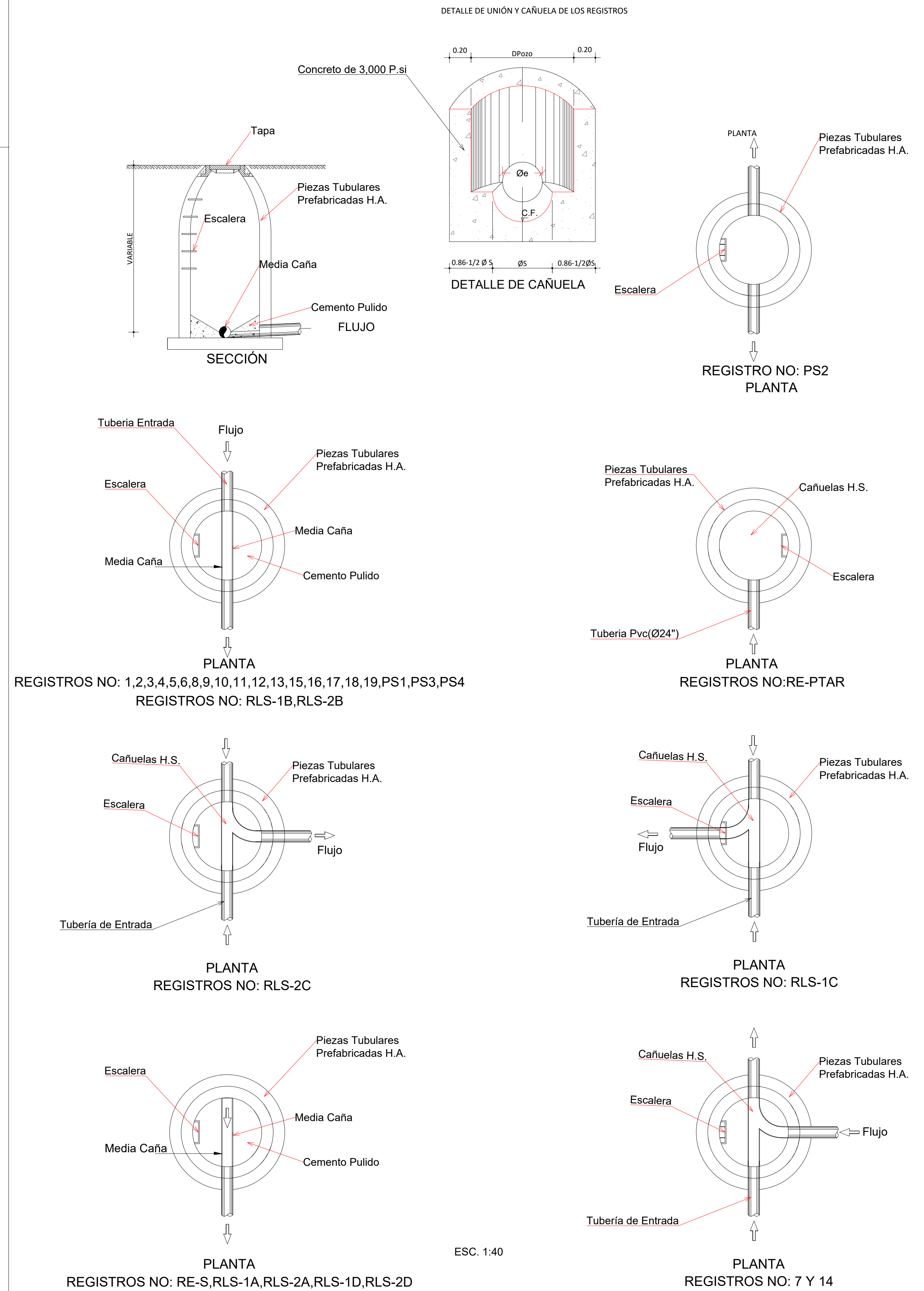
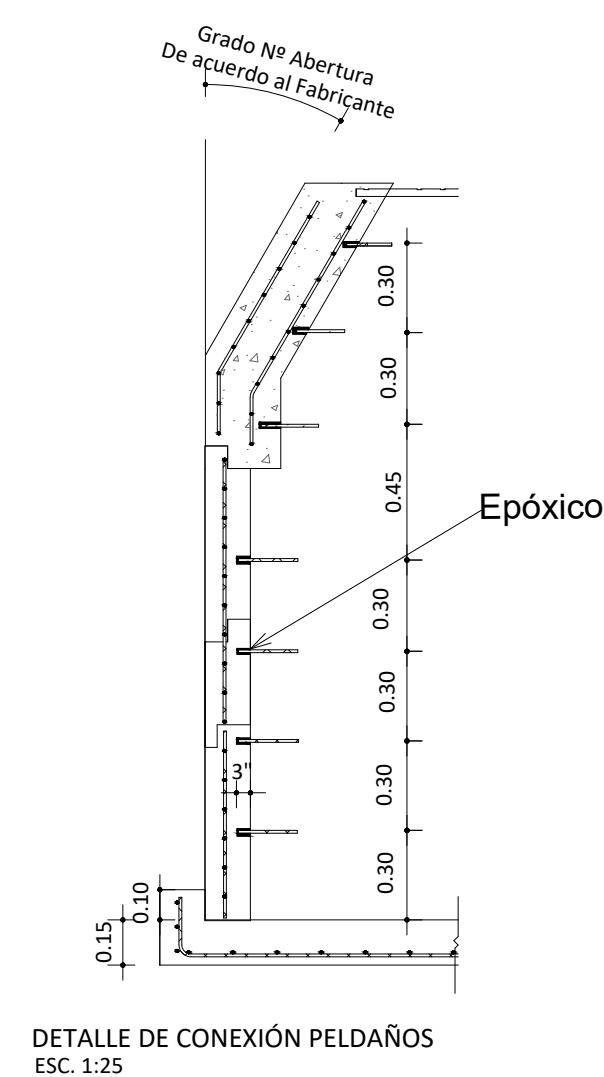
ESCALA
INDICADA
No. PLANO
08



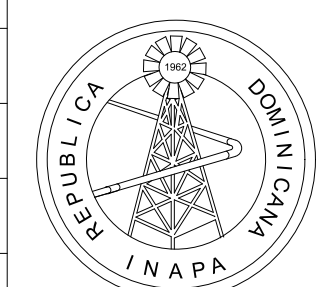
NOTA: LOS PELDAÑOS SE DEBEN FIJAR EN LA PARED DEL REGISTRO UTILIZANDO EPOXIC.	MATERIALES: fc=280 kg/cm2 fy=4,200 kg/cm2	Ø REGISTRO Diámetro Variable Ver Tabla de Diámetro de Registros
---	--	--

DIAMETRO (D) DE REGISTROS O POZOS DE INSPECCION CIRCULARES	
DIAMETRO TUBERIA DE SALIDA (pulg.)	DIAMETRO DE REGISTROS (m)
8" - 24"	1.20
26" - 30"	1.50
32" - 36"	1.80

NOTAS:
1.- PARA TUBERIAS MAYORES DE Ø36", SE ESTUDIARA CADA CASO PARA IMPLEMENTAR REGISTRO CUADRADO
2.- PARA TUBERIAS DE DIAMETROS (D) ≤ Ø16" Y H ≤ 2.50 M, SE PUEDE UTILIZAR REGISTROS D = 1.00 m.



REVISIÓN	FECHA REVISIÓN	OBJETO REVISIÓN
0	16/04/2021	PLANOS PARA REVISIÓN
1	30/04/2021	PLANOS PARA CONSTRUCCIÓN



INSTITUTO NACIONAL DE AGUAS POTABLES Y ALCANTARILLADOS
INAPA
DIRECCIÓN DE INGENIERÍA

DISEÑO: Ing. Paula Belliard
REVISIÓN: Ing. Rhaisa Reyes
VISTO: Ing. Alan Vásquez Encargado Depto. Dis. Sist. Alcantarillados

DIBUJO: División de Dibujo
REVISIÓN: Arq. Shirley Marcano
VISTO:

APROBADO: Ing. José Manuel Aybar Director de Ingeniería

DETALLES REGISTROS

MEJORAMIENTO COLECTORA PRINCIPAL
ALCANTARILLADO SANITARIO LAS MATAS DE FARFAN
PROVINCIA SAN JUAN

ESCALA
INDICADA
No. PLANO
09

