



INSTITUTO NACIONAL DE AGUAS POTABLES Y ALCANTARILLADOS  
INAPA  
DIRECCIÓN EJECUTIVA  
DEPARTAMENTO DE ESTADÍSTICA

"Año de la Consolidación de la Seguridad Alimentaria"

Reporte de Cloro Residual Trimestre Enero-Marzo 2020

REGIONES	PROVINCIAS	MESES						PROMEDIO TRIMESTRAL (mg/l)	PROMEDIO TRIMESTRAL (Co.%)
		Enero		Febrero		Marzo			
		mg/l	Co.%	mg/l	Co.%	mg/l	Co.%		
Región II: Cibao Sur	Sánchez Ramírez	1.20	61.0%	1.05	68.8%	0.91	31.0%	1.05	53.6%
Región III: Cibao Nordeste	Duarte	1.44	62.0%	1.63	59.5%	1.83	31.5%	1.63	51.0%
	Hermanas Mirabal	0.97	58.0%	1.11	49.0%	1.43	52.0%	1.17	53.0%
	María Trinidad Sánchez	0.82	33.0%	0.76	21.5%	0.49	17.8%	0.69	24.1%
	Samaná	1.06	62.0%	1.12	62.8%	1.17	48.3%	1.11	57.7%
Región IV: Cibao Noroeste	Valverde	1.44	79.0%	1.48	70.5%	1.40	72.7%	1.44	74.1%
	Monte Cristi	1.01	98.0%	1.05	99.0%	0.85	73.3%	0.97	90.1%
	Dajabón	1.35	86.0%	1.37	95.3%	1.41	79.5%	1.38	86.9%
	Santiago Rodríguez	1.28	97.0%	1.21	95.5%	1.34	88.7%	1.28	93.7%
Región V: Valdesia	San Cristóbal	0.96	3.0%	0.92	3.0%	0.81	4.5%	0.90	3.5%
	Peravia	0.18	60.0%	1.28	55.5%	1.37	44.5%	0.94	53.3%
	Azuá	1.05	98.0%	1.04	97.0%	0.99	100.0%	1.03	98.3%
	San José de Ocoa	0.26	75.0%	1.29	73.5%	1.32	73.0%	0.96	73.8%
Región VI: Enriquillo	Barahona	1.20	86.0%	1.12	100.0%	1.16	100.0%	1.16	95.3%
	Pedernales	0.99	100.0%	1.04	100.0%	0.67	100.0%	0.90	100.0%
	Bahoruco	0.84	100.0%	0.86	100.0%	0.90	100.0%	0.87	100.0%
	Independencia	0.83	95.0%	0.78	99.0%	0.89	100.0%	0.83	98.0%
Región VII: El Valle	San Juan	0.83	69.0%	0.93	75.0%	0.88	58.5%	0.88	67.5%
	Elías Piña	1.52	87.0%	1.60	91.8%	1.66	82.3%	1.59	87.0%
Región VIII: Yuma	La Altagracia	0.96	85.0%	0.90	88.8%	0.96	76.0%	0.94	83.3%
	El Seibo	1.29	98.0%	1.37	89.5%	1.24	97.0%	1.30	94.8%
Región IX: Higüamo	San Pedro de Macorís	0.96	88.0%	1.01	53.0%	0.92	80.8%	0.96	73.9%
	Hato Mayor	0.78	59.0%	0.94	96.0%	1.05	60.0%	0.92	71.7%
	Monte Plata	1.09	19.0%	1.08	14.5%	1.07	14.5%	1.08	16.0%

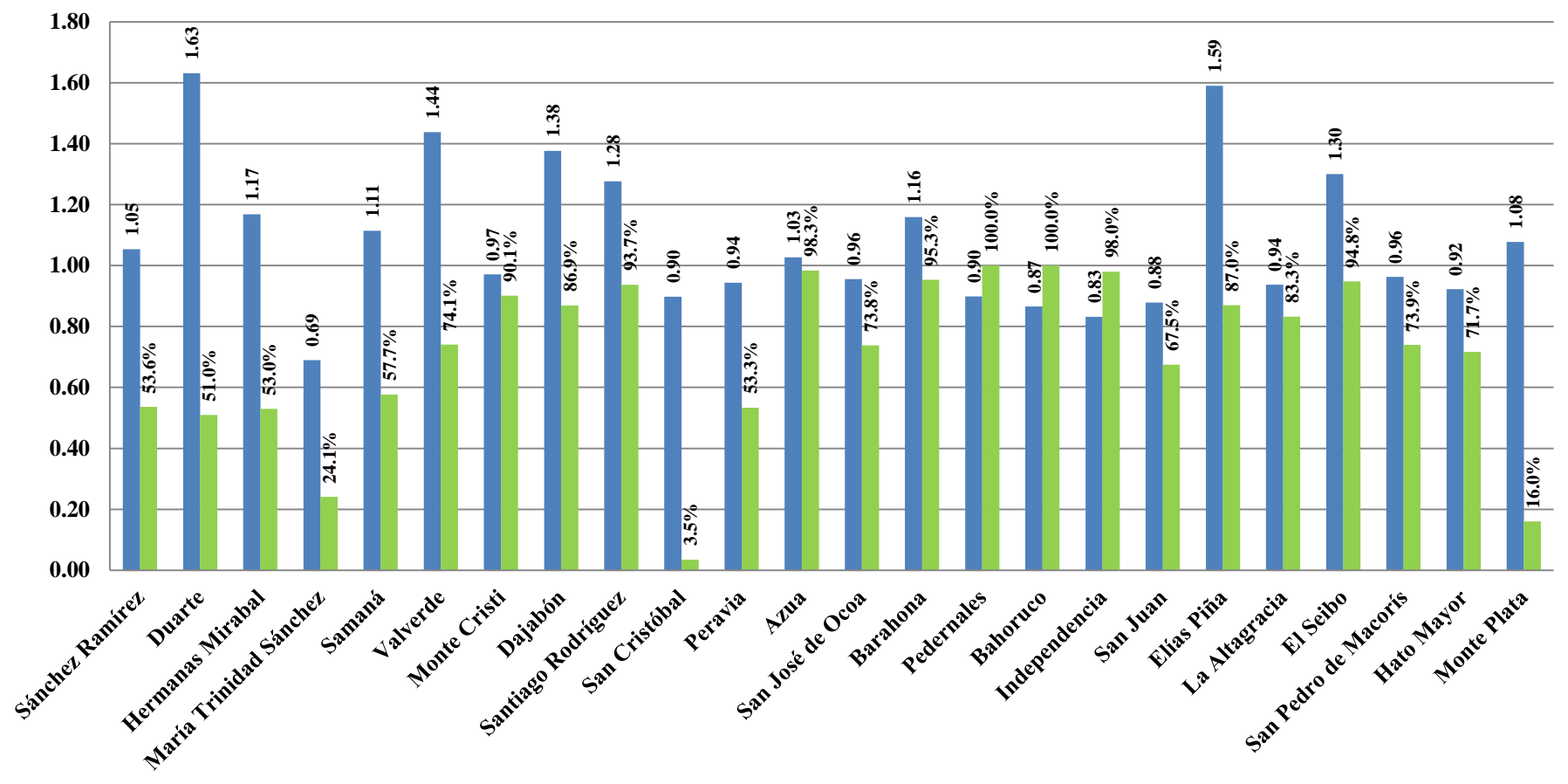
Leyenda:

Co.% = Porcentaje de Cobertura de Cloración

*Keyros Encarnación*  
Ing. Keyros Omil Encarnación Grullón  
Encargado del Departamento de Estadística



## Promedio Estimado de Cloro Residual (mg/l) y (Co.%) Enero-Marzo 2020



*Keyros Encarnación*  
 Ing. Keyros Omil Encarnación Grullón  
 Encargado del Departamento de Estadística

