



INSTITUTO NACIONAL DE AGUAS POTABLES Y ALCANTARILLADOS

INAPA DIRECCIÓN EJECUTIVA DEPARTAMENTO DE ESTADÍSTICA

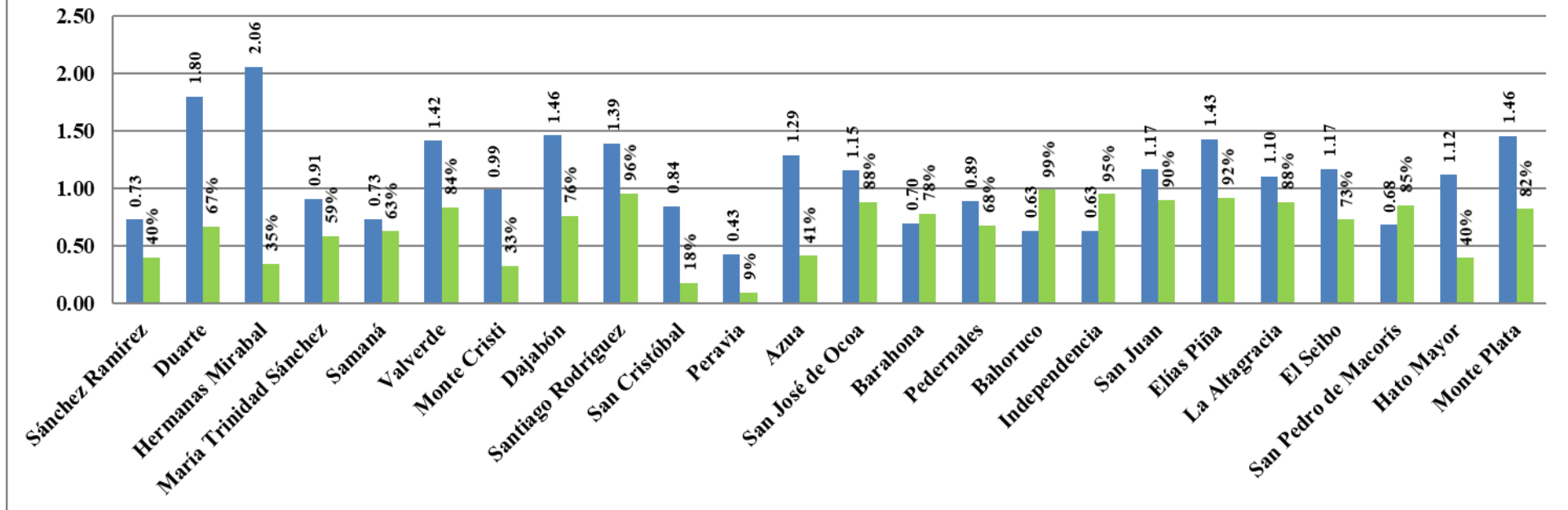
Reporte Trimestral de Cloro Residual Por Provincias, período (Octubre-Diciembre 2021)

REGIONES	PROVINCIAS	MESES						PROMEDIO TRIMESTRAL (mg/l)	PROMEDIO TRIMESTRAL (Co.%)
		Octubre		Noviembre		Diciembre			
		mg/l	Co.%	mg/l	Co.%	mg/l	Co.%		
Región II: Cibao Sur	Sánchez Ramírez	0.96	51.8%	0.72	45.3%	0.52	24.4%	0.73	40.5%
Región III: Cibao Nordeste	Duarte	1.92	64.8%	1.69	63.5%	1.80	72.0%	1.80	66.8%
	Hermanas Mirabal	2.17	30.5%	2.07	39.3%	1.94	35.0%	2.06	34.9%
	María Trinidad Sánchez	1.02	67.0%	0.96	57.5%	0.76	51.2%	0.91	58.6%
	Samaná	0.97	86.5%	0.58	35.5%	0.66	66.4%	0.73	62.8%
Región IV: Cibao Noroeste	Valverde	1.45	83.5%	1.34	84.3%	1.45	83.6%	1.42	83.8%
	Monte Cristi	0.94	38.8%	0.94	29.5%	1.10	30.6%	0.99	33.0%
	Dajabón	1.47	71.3%	1.37	73.3%	1.54	84.0%	1.46	76.2%
	Santiago Rodríguez	1.25	90.3%	1.46	97.3%	1.46	100.0%	1.39	95.8%
Región V: Valdesia	San Cristóbal	0.99	19.5%	0.90	22.0%	0.65	13.4%	0.84	18.3%
	Peravia	0.45	10.5%	0.54	11.5%	0.31	5.4%	0.43	9.1%
	Azuá	1.29	58.0%	1.30	33.0%	1.28	33.4%	1.29	41.5%
	San José de Ocoa	1.30	100.0%	1.28	100.0%	0.89	64.0%	1.15	88.0%
Región VI: Enriquillo	Barahona	0.66	82.3%	0.74	80.8%	0.70	70.6%	0.70	77.9%
	Pedernales	0.80	77.3%	0.81	79.8%	1.08	46.8%	0.89	67.9%
	Bahoruco	0.68	97.0%	0.62	100.0%	0.60	100.0%	0.63	99.0%
	Independencia	0.67	92.0%	0.64	94.0%	0.60	99.8%	0.63	95.3%
Región VII: El Valle	San Juan	1.34	93.3%	1.09	89.5%	1.07	87.4%	1.17	90.1%
	Elías Piña	1.47	91.5%	1.51	97.3%	1.32	87.2%	1.43	92.0%
Región VIII: Yuma	La Altagracia	1.09	87.3%	1.12	89.0%	1.11	88.0%	1.10	88.1%
	El Seibo	1.32	88.3%	1.21	63.5%	0.98	67.2%	1.17	73.0%
Región IX: Higüamo	San Pedro de Macorís	0.65	68.3%	0.76	100.0%	0.65	87.8%	0.68	85.4%
	Hato Mayor	1.22	50.0%	1.08	22.3%	1.06	47.0%	1.12	39.8%
	Monte Plata	1.38	71.25%	1.53	84.50%	1.47	91.40%	1.46	82.4%
TOTAL PROMEDIO		1.14	70%	1.09	66%	1.04	64%	1.09	67%

Lic. Jaime Rodríguez
Encargado del Departamento de Estadísticas



Promedio Estimado de Cloro Residual (mg/l) y (Co.%) Octubre- Diciembre 2021



Lic. Jaime Rodríguez
Encargado del Departamento de Estadísticas

