



# INSTITUTO NACIONAL DE AGUAS POTABLES Y ALCANTARILLADOS

## INAPA DIRECCIÓN EJECUTIVA DEPARTAMENTO DE ESTADÍSTICA

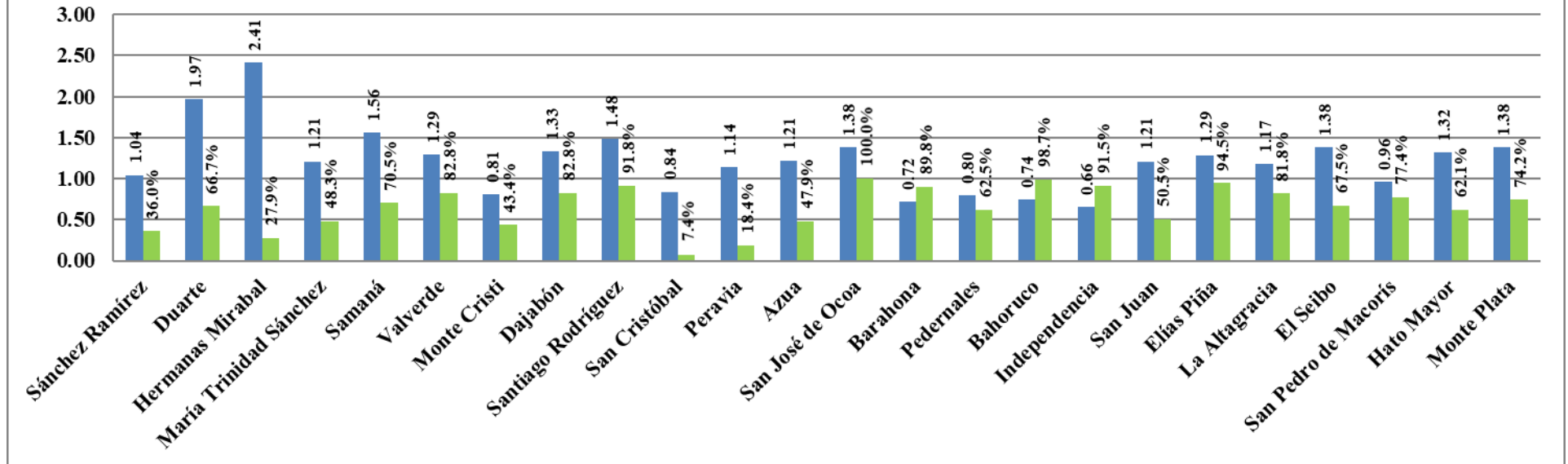
### Reporte Trimestral de Cloro Residual Por Provincias, período (Abril-Junio 2021)

REGIONES	PROVINCIAS	MESES						PROMEDIO TRIMESTRAL (mg/l)	PROMEDIO TRIMESTRAL (Co.%)
		Abril		Mayo		Junio			
		mg/l	Co.%	mg/l	Co.%	mg/l	Co.%		
Región II: Cibao Sur	Sánchez Ramírez	1.03	40.00%	0.74	50.50%	0.89	73.60%	0.89	54.70%
Región III: Cibao Nordeste	Duarte	1.87	74.75%	1.70	80.75%	1.76	81.80%	1.78	79.10%
	Hermanas Mirabal	1.99	91.00%	2.03	99.00%	1.76	100.00%	1.93	96.67%
	María Trinidad Sánchez	1.35	75.00%	1.25	69.50%	0.80	65.60%	1.13	70.03%
	Samaná	0.58	72.25%	0.55	63.50%	0.76	73.40%	0.63	69.72%
Región IV: Cibao Noroeste	Valverde	1.40	95.75%	1.39	97.00%	1.34	98.80%	1.38	97.18%
	Monte Cristi	0.83	48.75%	0.79	39.50%	0.74	40.60%	0.79	42.95%
	Dajabón	1.46	92.50%	1.47	92.00%	1.40	89.60%	1.44	91.37%
	Santiago Rodríguez	1.50	97.25%	1.22	100.00%	1.08	98.60%	1.27	98.62%
Región V: Valdesia	San Cristóbal	0.89	38.00%	0.58	42.50%	0.50	44.80%	0.66	41.77%
	Peravia	0.50	11.75%	0.47	16.00%	0.58	15.00%	0.52	14.25%
	Azua	1.10	94.50%	1.04	96.25%	0.65	65.80%	0.93	85.52%
	San José de Ocoa	1.13	78.00%	1.31	83.75%	1.16	76.00%	1.20	79.25%
Región VI: Enriquillo	Barahona	0.87	45.50%	0.82	57.75%	0.82	69.80%	0.84	57.68%
	Pedernales	1.12	48.75%	1.09	43.00%	1.04	31.40%	1.08	41.05%
	Bahoruco	0.78	93.00%	0.69	96.50%	0.74	100.00%	0.74	96.50%
	Independencia	0.73	74.75%	0.73	73.00%	0.69	74.60%	0.72	74.12%
Región VII: El Valle	San Juan	1.26	93.50%	1.30	95.75%	1.22	90.80%	1.26	93.35%
	Elías Piña	1.16	94.50%	1.14	88.00%	1.09	89.60%	1.13	90.70%
Región VIII: Yuma	La Altagracia	0.98	89.00%	1.17	72.00%	1.13	72.40%	1.09	77.80%
	El Seibo	1.67	98.50%	1.55	98.00%	1.55	99.40%	1.59	98.63%
Región IX: Higüamo	San Pedro de Macorís	0.70	82.00%	0.73	75.25%	0.53	54.60%	0.65	70.62%
	Hato Mayor	1.41	65.00%	1.47	61.75%	1.48	71.00%	1.45	65.92%
	Monte Plata	1.38	92.50%	1.42	96.25%	1.31	94.20%	1.37	94.32%

Lic. Jaime Rodríguez  
Encargado del Departamento de Estadísticas



## Promedio Estimado de Cloro Residual (mg/l) y (Co.%) Abril- Junio 2021



  
**Lic. Jaime Rodríguez**  
 Encargado del Departamento de Estadísticas

