



INSTITUTO NACIONAL DE AGUAS POTABLES Y ALCANTARILLADOS
I N A P A
DIRECCIÓN EJECUTIVA
DEPARTAMENTO DE ESTADÍSTICA

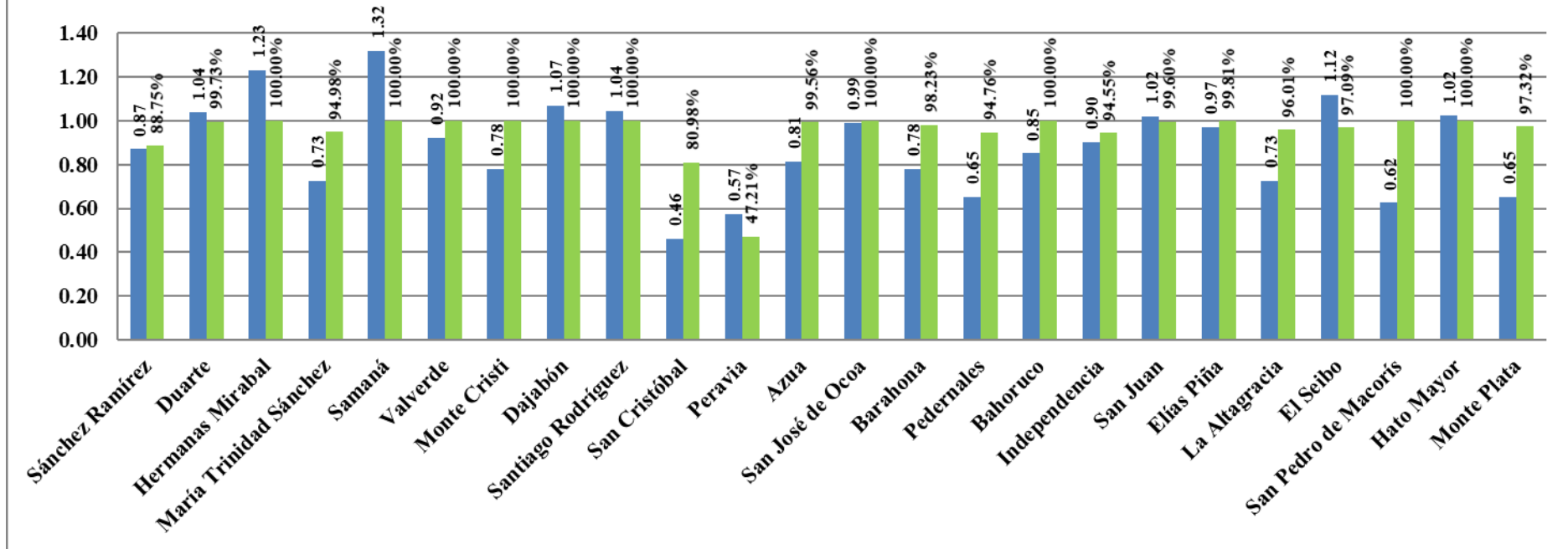
Reporte Trimestral de Cloro Residual
Por Provincias, período (Abril-Junio 2023)

REGIONES	PROVINCIAS	MESES						PROMEDIO TRIMESTRAL L (mg/l)	PROMEDIO TRIMESTRAL L (Co.%)
		Abril		Mayo		Junio			
		mg/l	Co.%	mg/l	Co.%	mg/l	Co.%		
Región II: Cibao Sur	Sánchez Ramírez	0.36	75.00%	1.35	93.79%	0.90	97.45%	0.87	88.75%
Región III: Cibao Nordeste	Duarte	0.82	100.00%	1.41	99.20%	0.88	100.00%	1.04	99.73%
	Hermanas Mirabal	1.00	100.00%	1.51	100.00%	1.18	100.00%	1.23	100.00%
	María Trinidad Sánchez	0.68	100.00%	0.75	93.13%	0.75	91.80%	0.73	94.98%
	Samaná	0.99	100.00%	1.81	100.00%	1.16	100.00%	1.32	100.00%
Región IV: Cibao Noroeste	Valverde	0.74	100.00%	1.17	100.00%	0.85	100.00%	0.92	100.00%
	Monte Cristi	0.93	100.00%	0.68	100.00%	0.73	100.00%	0.78	100.00%
	Dajabón	0.97	100.00%	1.28	100.00%	0.95	100.00%	1.07	100.00%
	Santiago Rodríguez	0.96	100.00%	1.26	100.00%	0.91	100.00%	1.04	100.00%
Región V: Valdesia	San Cristóbal	0.41	100.00%	0.56	64.05%	0.41	78.89%	0.46	80.98%
	Peravia	0.00	39.30%	0.98	7.33%	0.73	95.00%	0.57	47.21%
	Azua	0.93	100.00%	0.86	99.08%	0.65	99.60%	0.81	99.56%
	San José de Ocoa	0.75	100.00%	1.30	100.00%	0.92	100.00%	0.99	100.00%
Región VI: Enriquillo	Barahona	0.84	100.00%	0.89	99.10%	0.60	95.60%	0.78	98.23%
	Pedernales	0.31	92.86%	0.82	91.43%	0.82	100.00%	0.65	94.76%
	Bahoruco	1.00	100.00%	0.70	100.00%	0.85	100.00%	0.85	100.00%
	Independencia	0.92	100.00%	1.04	91.73%	0.75	91.93%	0.90	94.55%
Región VII: El Valle	San Juan	0.98	100.00%	1.18	100.00%	0.89	98.80%	1.02	99.60%
	Eliás Piña	0.98	100.00%	1.09	100.00%	0.85	99.44%	0.97	99.81%
Región VIII: Yuma	La Altagracia	0.89	100.00%	0.82	97.50%	0.47	90.54%	0.73	96.01%
	El Seibo	1.00	100.00%	1.40	97.46%	0.95	93.80%	1.12	97.09%
Región IX: Higüamo	San Pedro de Macorís	0.52	100.00%	0.78	100.00%	0.57	100.00%	0.62	100.00%
	Hato Mayor	0.90	100.00%	1.25	100.00%	0.92	100.00%	1.02	100.00%
	Monte Plata	0.96	100.00%	0.60	97.55%	0.39	94.42%	0.65	97.32%


Lic. Jaime Rodríguez
Encargado del Departamento de Estadísticas



Promedio Estimado de Cloro Residual (mg/l) y (Co.%) Abril- Junio 2023




Lic. Jaime Rodríguez
 Encargado del Departamento de Estadísticas

