



JRo Ingeniería y Servicios, SRL
1-31-29756-2
jro.inse@gmail.com

CRONOGRAMA

ABILIZADORA ACUEDUCTO SABANA YEGUA

Ubicación: AZUA

INAPA-CCC-CP-2021-0032

DURACION DE LA OBRA: 20 SEMANAS

PART.	DESCRIPCIÓN	DURACION	INICIO	MESES																			
				OCTUBRE				NOVIEMBRE				DICIEMBRE				ENERO				FEBRERO			
				S1	S2	S3	S4	S1	S2	S3	S4	S1	S2	S3	S4	S1	S2	S3	S4	S1	S2	S3	S4
A	PLANTA POTABILIZADORA CAPACIDAD 100 LPS																						
1	CASA DE QUÍMICO																						
1.1	RELLENO DE FISURAS CON SIKAFLEX																						
1.2	LIMPIEZA FINAL ÁREA DE SULFATO, LAS TINAS Y RIEL SOPORTE DE AGITADORES	1 DIA	L 11/OCT																				
1.3	PULIDO, BRILLADO Y CRISTALIZADO DE PISO DE GRANITO	2 DIAS	M 5/OCT																				
1.4	BOMBA DOSIFICADORA DE SULFATO TIPO DIAFRAGMA 1/2 HP DE POTENCIA, CON RANGO DE APLICACIÓN 200 - 500 LTS/HR (INCLUYE SUMINISTRO, INSTALACIÓN, TRANSPORTE Y ACCESORIOS)	3 días																					
1.5	LIMPIEZA Y PINTURA DE CAJUELA DEL ELEVADOR DE SULFATO CON ENGRASE DEL SISTEMA DE RIELES	5 DIAS	L 25 OCT																				
1.5	LIMPIEZA Y PINTURA DE CAJUELA DEL ELEVADOR DE SULFATO CON ENGRASE DEL SISTEMA DE RIELES	2 DIAS	J 21/OCT																				
2	SUMINISTRO E INSTALACIÓN DE:																						
2.1	TUBERÍA DE Ø2" PVC DESDE DOSIFICADORES DE SULFATO 3 ^{ER} NIVEL HASTA MEZCLA RÁPIDA 2 ^{DO} NIVEL	1 DIA	J 20/OCT																				
2.2	CODOS DE Ø2 PVC	1 DIA	J 20/OCT																				
2.3	TEE Ø2" PVC	1 DIA	J 20/OCT																				
2.4	VÁLVULA DE BOLA DE Ø2"	1 DIA	J 20/OCT																				
2.5	MANO DE OBRA INSTALACIÓN DE TUBERÍAS, PIEZAS Y DIFUSOR DE SULFATO	1 DIA	J 20/OCT																				
3	BARANDAS DE H.G. 1 1/2", A LOS LADOS DE ELAVADOR (PINTADAS CON BASE GALVO ONE Y ACABADO EN ESMALTE INDUSTRIAL EPOXICO)	3 DIAS	M 12/OCT																				
4	PUERTA PARTE FRONTAL ELEVADOR DE SULFATO EN BARRAS DE H.G. 1 1/2" (PINTADAS CON BASE GALVO ONE Y ACABADO EN ESMALTE INDUSTRIAL EPOXICO)	6 DIAS	L 25/OCT																				
6	MANTENIMIENTO EN TINAS																						
6.1	SUMINISTRO EN INSTALACIÓN DE VENTANA DE ALUMINIO CALIDAD SUPERIOR (INCLUYE DESMONTE DE LA EXISTENTE TAMBIEN INCLUYE REJAS DE PROTECCION)	2 DIAS	V 15/OCT																				
6.2	SUMINISTRO E INSTALACIÓN DE LLAVINES (INCLUYE DESMONTE DEL EXISTENTE)	1 DIA	J 14/OCT																				
6.3	PULIDO, BRILLADO Y CRISTALIZADO DE PISO DE GRANITO	4 DIAS	MI 13/OCT																				
6.4	REPARACIÓN Y MANTENIMIENTO DE GABINETES DE PISO (INCLUYE BISAGRAS, TIRADORES, PINTURA Y MANO DE OBRA)	4 DIAS	M 19/OCT																				
6.5	SUMINISTRO Y INSTALACIÓN DE PUERTA DOBLE EN TOLA DE 1/4" Y PERFILE RECTANGULARES HN CON CERRADURA PLANA SOLDABLE (2.40 X 3.50) M (PINTADAS CON BASE GALVO ONE Y ACABADO EN ESMALTE INDUSTRIAL EPOXICO)	5 DIAS	L 18/OCT																				





JRo Ingeniería y Servicios, S.R.L.
1-31-29756-2
jro.inse@gmail.com

CRONOGRAMA

ABILIZADORA ACUEDUCTO SABANA YEGUA

INAPA-CCC-CP-2021-0033

Ubicación: AZUA

DURACION DE LA OBRA: 20 SEMANAS

PART.	DESCRIPCIÓN	DURACION	INICIO	MESES				
				OCTUBRE	NOVIEMBRE	DICIEMBRE	ENERO	FEBRERO
6.6	IMPERMEABILIZACIÓN EN TINA CON BLOCKAID	1 DIA	V 22/OCT					
6.7	PINTURA SEMIGLOSS EN INTERIOR DE ALMACÉN CASA DE QUÍMICOS (INCLUYE RAPILLADO)	8 DIAS	MI 10 NOV					
6.8	CAMBIO DE CODOS DE Ø3" PVC EN DRENAJE DE TINAS	1 DIA	J 20/OCT					
7	TINAS							
7.1	MANTENIMIENTO (PULIDO, ANTICORROSIVO Y PINTURA MANTENIMIENTO AZUL) A PERFIL METÁLICO, BASE DE AGITADORES (U 10" X 4" X 3/8")	3 DIAS	L 08/NOV					
7.2	AGITADOR 1 HP, 1 PH, RPM (SALIDA) 300-350, DOBLE PROPELA, 115/230 V, EJE INOX, 1"- 4 PIES. INCLUYE SUMINISTRO DE SISTEMA DE TRANSMISIÓN DE GIRO EN AGITADOR, ACERO INOXIDABLE, PROPELA DE Ø12", POLEA DE TRANSMISIÓN DE Ø8" Y CORREA	8 DIAS	M 9/NOV					
8	ELÉCTRICO							
8.1	BOMBILLA BAJO CONSUMO							
8.2	LÁMPARA EXTERIOR TIPO COBRA	1 DIAS	J 21/OCT					
8.3	PANEL DE BREAKER 4/8 C, 125 AMPS. INCL. BREAKER	2 DIAS	MI 20/OCT					
9	BAÑO (INCLUYE SUMINISTRO, INSTALACIÓN Y DESMONTE DE EXISTENTE)							
9.1	CERÁMICA DE BAÑO (0.15 X 0.15)	4 DIAS	M 26/OCT					
9.2	INODORO	1 DIA	V 29/OCT					
9.3	LAVAMANO	1 DIA	V 29/OCT					
9.4	DUCHA	1 DIA	V 29/OCT					
	SUB-TOTAL A							
B	PLANTA POTABILIZADORA DE 100 PLS							
1	CANAL DE ENTRADA							
1.1	LAVADO A PRESIÓN DE MURO DEL CANAL	3 DIAS	M 1/DIC					
1.2	DIFUSOR DE SULFATO (INC. SUMINISTRO, INSTALACIÓN, TRANSPORTE Y ACCESORIOS)	2 DIAS	L 29/NOV					
1.3	COLOCACIÓN DE LINEA DE DE PRECLORACIÓN DESDE LA CASETA DE CLORACIÓN (TUBERÍA DE 1" PVC SCH-80)	1 DIA	V 26/NOV					
1.4	EXTRACCIÓN Y BOTE DE PLACA PARTIDORA DE CAUDAL A LA ENTRADA DE LOS FLOCULADORES	1 DIA	MI 1/DIC					
1.5	SUMINISTRO Y COLOCACIÓN DE PLACA PARTIDORA DE CAUDAL HACIA LOS FLOCULADORES ACERO INOXIDABLE SS316, ESP 1/4" 1,50 X,50 CON DOBLES SUAVE A 90 EN EL PRIMER TERCIO	1 DIA	MI 1/DIC					
2	FLOCULADORES							
2.1	DESMONTE DE COMPUERTAS EXISTENTE	1 DIA	L 6/DIC					
2.2	SUMINISTRO Y COLOCACIÓN COMPUERTAS DE ENTRADA A FILTRO (0.40 X 0.60) EN ACERO INOXIDABLE	3 DIAS	M 7/DIC					
2.3	EXTRACCIÓN DE PLACAS DE ASBETO CEMENTO (134 UD)	4 DIAS	L 6/DIC					
2.4	SUMINISTRO DE PLACAS EN POLIPROPILENO REFORZADO DE 1" CON REMACHES DE ALUMINIO, POR PLACAS , DE 4 MM	1 DIA	MI 8/DIC					
2.5	INSTALACION DE PLACAS EN POLIPROPILENO DE 1" CON REMACHES DE ALUMINIO, POR PLACAS , DE 4 MM	15 DIAS	MI 8/DIC					
2.6	LIMPIEZA CON LAVADO A PRESIÓN DE MUROS (822 M²)	3 DIAS	L 6/DIC					
2.7	BOTE DE PLACAS EXTRAIDAS C/CAMIÓN D= 5 KM	2 DIAS	M 7/DIC					





JRo Ingeniería y Servicios, S.R.L.
1-31-29756-2
jro.inse@gmail.com

CRONOGRAMA

ABILIZADORA ACUEDUCTO SABANA YEGUA

Ubicación: AZUA

DURACION DE LA OBRA: 20 SEMANAS

INAPA-CCC-CP-2021-0032

PART.	DESCRIPCIÓN	DURACION	INICIO	MESES				
				OCTUBRE	NOVIEMBRE	DICIEMBRE	ENERO	FEBRERO
3	SEDIMENTADORES							
3.1	EXTRACCIÓN DE PLACAS DE ASBETO CEMENTO DE 1/2 (375) U	4 DIAS	L 13/DIC					
3.2	SUMINISTRO DE PANELES LAMELARES PVC 1" CON REMACHES DE ALUMINIO, POR PLACAS DE 4 MM (INCLUYE DESPERDICIOS)	1 DIA	M 14 DIC					
3.3	INSTALACIÓN DE PLACAS EN POLIPROPILENO DE 1" CON REMACHES DE ALUMINIO, POR PLACAS DE 4 MM	15 DIAS	MI 15/DIC					
3.4	DESMONTE DE COMPUERTAS EXISTENTE	2 DIAS	L 13/DIC					
3.5	SUMINISTRO Y COLOCACIÓN COMPUERTAS DE ENTRADA, PARA HUECO DE 0.50 X 0.70 M, EN ACERO INOXIDABLE SS316, CON VÁSTAGO DE Ø1½" SÓLIDO, DE 10 PIES, INCLUYENDO PEDESTAL Y MANIVELAS.	3 DIAS	M 14/DIC					
3.6	DESMONTE DE VÁLVULA DE DRENAJE DE FONDO PARA MANTENIMIENTO INCLUYE LA TRANSMISIÓN DE ENGRANAJE	1 DIA	MI 15/DIC					
3.7	SUMINISTRO Y COLOCACIÓN DE SISTEMA DE ACCIÓN DE COMPUERTA; VÁSTAGO EN TUBO DE ACERO INOXIDABLE PARED GRUESA DE 1 1/2" DE 18 PIES DE LONGITUD. CAMISA DE TUBO DE 3" HG CON DOBLE ARRIOSTE A MURO	4 DIAS	M 14 /DIC					
3.8	LIMPIEZA CON LAVADO A PRESIÓN DE MUROS (581,76 M ²)	2 DIAS	V 11/DIC					
3.9	BOTE DE PLACAS EXTRAIDAS C/CAMIÓN D= 5 KM							
4	FILTRO							
4.1.1	VÁLVULA DE MARIPOSA DE 12" ENTRADA A FILTROS							
4.1.2	MANTENIMIENTO DE VÁLVULAS DE MARIPOSA DE Ø12" (LIMPIEZA, PULIDO EXTERNO ANTI-ÓXIDO, PINTURA EPÓXICA, ENGRANAJE O GEAR) (INCLUYE DESMONTE Y COLOCACIÓN)	3 DIAS	M 09/NOV					
4.1.3	SUMINISTRO Y COLOCACIÓN DE 8 SISTEMA DE ENGRANAJE O GEAR PARA VÁLVULAS MARIPOSA DE 12"	3DIAS	J 11/NOV					
4.1.4	SUMINISTRO Y COLOCACIÓN DE SISTEMA DE ACCIONAMIENTO, CON TUBOS DE 1 1/2 ACERO INOXIDABLE SS316 PARED GRUESA (10 PIES C/U), INC. 8 PEDESTAL DE ACERO NEGRO Y TOLAS DE E=1/4	7 DIAS	J 11/NOV					
4.2	VÁLVULA DE DESAGÜE DE RETROLAVADO DE MARIPOSA DE 16"							
4.2.1	MANTENIMIENTO DE VÁLVULAS DE MARIPOSA DE Ø16": LIMPIEZA, PULIDO EXTERNO ANTI-ÓXIDO, PINTURA EPÓXICA, ENGRANAJE O GEAR. INCLUYE DESMONTE Y COLOCACIÓN	3 DIAS	V 13/NOV					
4.2.2	SUMINISTRO Y COLOCACIÓN DE CAMISAS EN TUBO DE 3" HG SISTEMA DE ACCIONAMIENTO, CON TUBOS DE 1 1/2" ACERO INOXIDABLE	6 DIAS	L 15/ NOV					
4.2.3	SUMINISTRO Y COLOCACIÓN DE SISTEMA DE ACCIONAMIENTO, CON TUBOS DE 1 1/2 ACERO INOXIDABLE SS316 PARED GRUESA (12 PIES C/U), INC. PEDESTAL DE ACERO NEGRO Y TOLAS DE E=1/4	6 DIAS	J 18/NOV					
4.3	VÁLVULA DE SALIDA DE AGUA FILTRADA, MARIPOSA DE 16"							
4.3.1	MANTENIMIENTO DE VÁLVULAS DE MARIPOSA DE Ø16" (LIMPIEZA, PULIDO EXTERNO ANTI-ÓXIDO, PINTURA EPÓXICA, ENGRANAJE O GEAR Y ACÓPLADO) (INCLUYE DESMONTE Y COLOCACIÓN)	3 DIAS	M 16/NOV					
4.3.2	SUMINISTRO Y COLOCACIÓN DE SISTEMA DE ACCIONAMIENTO, CON TUBOS DE 1 1/2" ACERO INOXIDABLE SS316 PARED GRUESA (12 PIES C/U) INC. PEDESTAL DE ACERO NEGRO Y TOLAS DE E=1/4"	6 DIAS	J 25/NOV					





JRo Ingeniería y Servicios, S.R.L.
1-31-29756-2
jro.inse@gmail.com

CRONOGRAMA

ABILIZADORA ACUEDUCTO SABANA YEGUA

Ubicación: AZUA

INAPA-CCC-CP-2021-0035

DURACION DE LA OBRA: 20 SEMANAS

PART.	DESCRIPCIÓN	DURACION	INICIO	MESES				
				OCTUBRE	NOVIEMBRE	DICIEMBRE	ENERO	FEBRERO
4,4	VÁLVULA DE DESAGÜE DE FONDO DE FILTROS, MARIPOSA DE 8"							
4.4.1	MANTENIMIENTO DE VÁLVULAS DE MARIPOSA DE Ø8" (LIMPIEZA, PULIDO EXTERNO SUMINISTRO Y APLICACION DE BASE ANTICORROSIVA Y LUEGO CUBRIR PARA EL ACABADO FINAL DOS CAPAS DE PINTURA MANTENIMIENTO INDUSTRIAL EPOXICO, ENGRANAJE O GEAR Y ACOPLADO) (INCLUYE DESMONTE Y COLOCACIÓN)	6 DIAS	L 25/OCT					
4.1.2	SUMINISTRO Y COLOCACIÓN DE CAMISAS EN TUBO DE 3" DE HIERRO GALVANIZADO Y PARA EL SISTEMA DE ACCIONAMIENTO, CON TUBOS DE 1 1/2" ACERO INOX.	5 DIAS	M 26/OCT					
4.4.3	SUMINISTRO Y COLOCACIÓN DE SISTEMA DE ACCIONAMIENTO, CON TUBOS DE 1 1/2" DE ACERO INOXIDABLE SS316 PARED GRUESA (12 PIES C/U) INC. PEDESTAL DE ACERO NEGRO Y TOLAS DE E=1/4 DE ESPESOR, EL PEDESTAL DEBE ESTAR PINTADO CON DOS CAPAS DE UNA BASE DE PINTURA ANTICORROSIVA DE SUPERIOR CALIDAD (RUST ARREST O SIMILAR) LUEGO DEBE SER ACABADO CON PINTURA MANTENIMIENTO INDUSTRIAL EPOXICO.	8 DIAS	M 26/OCT					
4,5	CORRECCIÓN DE FILTRACIÓN EN CANAL DE PRODUCCIÓN							
4.5.1	REPICAR PAÑETE INTERNO DEL MURO Y LOSA DE FONDO	1 DIA	J 22/OCT					
4.5.2	REPOSICIÓN DE PAÑETE CON IMPERMEABILIZANTE EN TODA EL ÁREA DEL CANAL	2 DIAS	J 22/OCT					
4.5.3	BOTE DE MATERIAL DEMOLIDO	1 DIA	J 22/OCT					
4,6	EXTRACCIÓN MATERIAL FILTRANTE							
4.6.1	ARENA Y GRAVA	2 DIAS	L 01/NOV					
4.6.2	BOTE DE MATERIAL EXTRAIDO C/CAMION D= 5 KM (INCLUYE ESPARCIMIENTO EN BOTADERO)	1 DIA	M 2/NOV					
4,7	SUMINISTRO MATERIAL FILTRANTE							
4.7.1	ARENA (T10=0.47-0.65 mm, Cu=1.50-1.70, Ts=1.41 mm, Tf=0.425 mm, γ= 2.600 Kg/m ³ , Ce=0.80, Espesor Lecho=0.80 m)	1 DIA	M 2/NOV					
4.7.2	GRAVA	1 DIA	M 2/NOV					
4.7.2	ENVASADO DE FINOS	1 DIAS	M 3/NOV					
4,8	COLOCACIÓN DE ARENA							
4.8.1	ARENA (T10=0.47-0.65 mm, Cu=1.50-1.70, Ts=1.41 mm, Tf=0.425 mm, γ= 2.600 Kg/m ³ , Ce=0.80, Espesor Lecho=0.80 m)	1 DIA	M 03/NOV					
4.8.2	GRAVA	1 DIA	M 03/NOV					
4,9	LAVADO A PRESION DE VIGUETILLAS Y MUROS	1DIA	44.504,00					
5	CASA DE CLORACIÓN							
5,1	DOSIFICADOR DE CLORO APLICACIÓN AL VACÍO CON RANGO DE APLICACIÓN DE 0-150 LIBRAS POR DIA	2 DIAS	J 26/NOV					
5,2	BOMBA ROMPEDORA DE PRESIÓN TIPO BOOSTER DE 5.5 GPM (POTENCIA 2 HP)	2 DIAS	J 26/NOV					
5,3	CILINDRO DE GAS CLORO 2,000 LB LLENO, (INC. INSTALACIÓN)	2 DIAS	J 26/NOV					





JRo Ingeniería y Servicios, SRL
 1-31-29756-2
 jro.inse@gmail.com

CRONOGRAMA

ABILIZADORA ACUEDUCTO SABANA YEGUA

Ubicación: AZUA

INAPA-CCC-CP-2021-0033

DURACION DE LA OBRA: 20 SEMANAS

PART.	DESCRIPCIÓN	DURACION	INICIO	MESES				
				OCTUBRE	NOVIEMBRE	DICIEMBRE	ENERO	FEBRERO
5,4	SISTEMA DE RODAJE DE CILINDRO INC. VIGA W8 x 31	4 DIAS	L 16/NOV					
5,5	CARRIL METÁLICO PARA ELEVADOR DE CILINDRO 2,000 LBS.	4 DIAS	L 16/NOV					
5,6	DIFERENCIAL O POLIPASTO ELECTRICO DE 3 TONELADAS (CUBICAR CON FACTURA CON COMPROBANTE FISCAL)	2 DIAS	V 20/NOV					
5,7	REGISTRO EN PUNTO DE APLICACIÓN DE CLORO (2.00 x 1.75 x 2.65), INC, TAPA DE TOLA 1/4" DE ESPESOR Y ANGULAR (2.00 x 2.00 x 1/4) Y ESCALERA H.G. H= 1.78 M. (PINTADAS CON BASE Y ACABADO EN ESMALTE INDUSTRIAL EPOXICO CALIDAD SUPERIOR)	15 DIAS	M 19/OCT					
5,8	PIEZAS Y ASCESORIOS	1 DIA	L 18/OCT					
5,9	DETECTOR DE CLORO	1 DIA	L 18/OCT					
5,10	DIFUSOR DE CLORO	1 DIA	L 18/OCT					
5,11	DESAGÜE DE CASETA	1 DIA	L 18/OCT					
5,12	LIMPIEZA FINAL	1 DIA	L 18/OCT					
6	MUROS DE BLOCK							
6,1	MURO DE BLOQUES 8" VIOLINADO	15 DIAS	J 27/OCT					
7	TERMINACIÓN DE SUPERFICIE:							
7,1	PAÑETE INTERIOR	8 DIAS	MI 10/NOV					
8,0	PINTURA							
8,1	PRIMER FRESH CEMENT	1 DIA	M 23/NOV					
8,2	ACRILICA CALIDAD SUPERIOR AZUL TURQUESA EN MUROS	2 DIAS	J 25/ NOV					
9	CASA DE GENERADOR							
9,1	SUMINISTRO E INSTALACIÓN DE GENERADOR DE 10 KWA (TANQUE DE COMBUSTIBLE 500 GLS CON SU SISTEMA DE ALIMENTACIÓN, SISTEMA DE ESCAPE DE GASES Y ALIMENTACIÓN ELÉCTRICA, SISTEMA AUTOMATICO DE TRANSFERENCIA, MAIN BREAKER Y CONDUCTORES)	2 DIAS	J 16/DIC					
9,2	PINTURA EN CASETA							
9,3	SUMINISTRO Y INSTALACIÓN DE PUERTA DOBLE DE TOLA DE 1/4" (2.00 X 3.50) M							
10	ÁREA EXTERNA							
10,1	EMBELLECIMIENTO CON PLANTAS ORNAMENTALES							
10,1.1	SUMINISTRO CAPA VEGETAL	2 DIAS	M 12/ENE					
10,1.2	TÚ Y YO MEDIANA, PAJONES, TRINITARIAS (SUMINISTRO)	1 DIA	M 12/ENE					
10,1.3	TÚ Y YO PEQUENA (SUMINISTRO)	1 DIA	M 12/ENE					
10,1.4	TÚ Y YO GIGANTE, GALLEGO GRANDE (SUMINISTRO)	2 DIAS	M 12/ENE					
10,1.5	MANO DE OBRA SIEMBRA PLANTAS	8 DIAS	MI 13/ENE					
11	CONSTRUCCIÓN DE:							
11,1	CONTÉN	7 DIAS	M 7/ DIC					
11,2	ACERA	10 DIAS	J 9/DIC					
11,3	BADÉN	10 DIAS	V 10 DIC					
12	CONSTRUCCIÓN DE CRUCE DE CALLE							
12,1	REPLANTEO	1 DIA	V 3/DIC					
12,2	EXCAVACIÓN MATERIAL C/EQUIPO	4 DIAS	L 6/DIC					
12,3	BOTE	1 DIA	L 13/DIC					





JRo Ingeniería y Servicios, SRL
1-31-29756-2
jro.inse@gmail.com

CRONOGRAMA

ABILIZADORA ACUEDUCTO SABANA YEGUA

Ubicación: AZUA

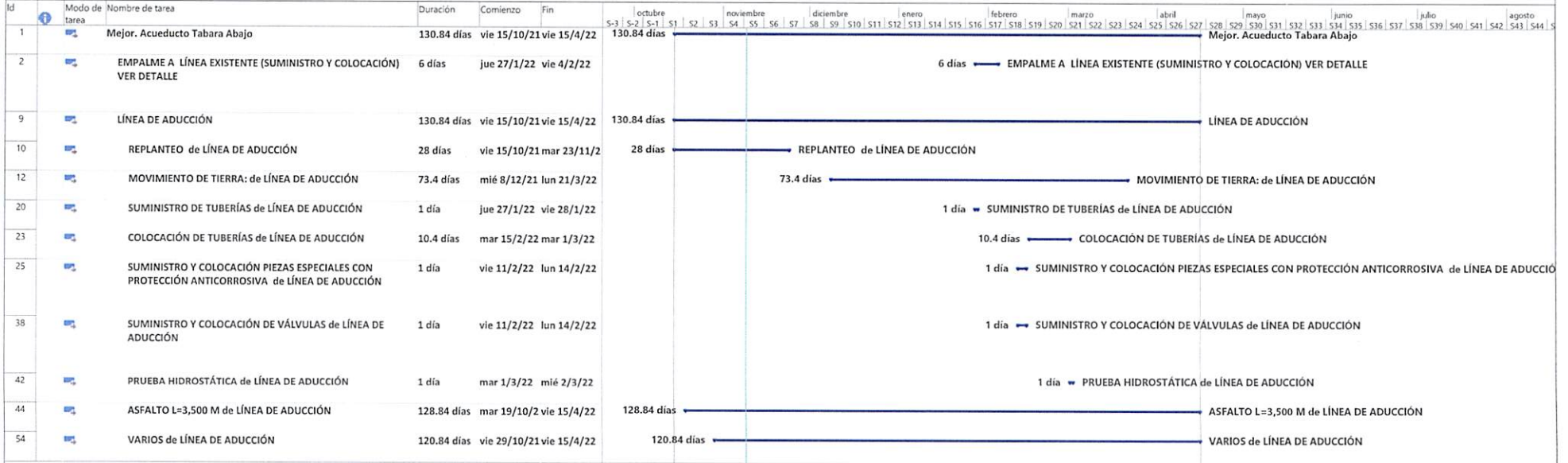
INAPA-CCC-CP-2021-0033

DURACION DE LA OBRA: 20 SEMANAS

PART.	DESCRIPCIÓN	DURACION	INICIO	MESES				
				OCTUBRE	NOVIEMBRE	DICIEMBRE	ENERO	FEBRERO
12.4	RECUBRIMIENTO CON H.S.	1 DIA	V 10/DOC					
12.5	TUBERÍA DE PVC DE Ø12" SDR-26	1 DIA	V 10/DIC					
12.6	REGISTRO PLUVIAL DE MURO DE BLOCK DE 6" (1.50 X1.50 H=1.40) SEGÚN DISEÑO	6 DIAS	MI 8/DIC					
12.7	REGISTRO PLUVIAL DE MURO DE BLOCK DE 6" (1.00 X1.00 H=1.40) SEGÚN DISEÑO	6 DIAS	MI 15/DIC					
13	BOMBA DE SERVICIOS INTERNO							
13.1	BOMBA HORIZONTAL DE 1 HP (INCLUYE SUMINISTRO E INSTALACIÓN)	1 DIA	L 29/NOV					
13.2	TANQUE HIDRONEUMÁTICO EN FIBRA DE VIDRIO CON MEMBRANA INTERNA DE 50 GLS	1 DIA	L 29/NOV					
13.3	TUBERÍAS DE Ø1", PVC SCH-40	1 DIA	V 26/NOV					
13.4	TUBERÍA DE Ø½" PVC SCH 40 (140 PIES)	1 DIA	V 26/NOV					
13.5	TUBERÍA DE Ø½" PVC SCH 40 (60 PIES)	1 DIA	V 26/NOV					
13.6	TINACO 600 GLS	1 DIA	V 26/NOV					
13.7	VÁLVULA CHECK HORIZONTAL Ø½"	1 DIA	V 26/NOV					
13.8	LLAVE DE PASO DE BOLA Ø½", METÁLICA	1 DIA	V 26/NOV					
13.9	LLAVE DE PASO DE BOLA Ø½", METÁLICA	1 DIA	V 26/NOV					
13.10	ACESORIOS	1 DIA	V 26/NOV					
14	BOMBEO DE LLENADO DE TINAS:							
14.1	BOMBA HORIZONTAL DE 5 HP	1 DIAS	L 29/NOV					
14.2	TUBERÍAS DE Ø1½", PVC SCH 40 (20 PIES)	1 DIAS	L 29/NOV					
14.3	TUBERÍA DE Ø1" PVC SCH 40 (20 PIES)	1 DIAS	L 29/NOV					
14.4	LLAVE DE PASO DE BOLA Ø1½", METÁLICA.	1 DIAS	L 29/NOV					
14.5	ADAPTADORES MACHOS DE 1½"	1 DIAS	L 29/NOV					
14.6	LLAVE DE PASO DE BOLA Ø1", METÁLICA	1 DIAS	L 29/NOV					
14.7	ABRAZADERAS GALVANIZADAS DE 1½"	1 DIAS	L 29/NOV					
14.8	ACESORIOS	1 DIAS	L 29/NOV					
15	ASFALTO							
15.1	EXCAVACIÓN MATERIAL COMPACTO C/EQUIPO	2 DIAS	J 2/ DIC					
15.2	BOTE DE MATERIAL CON CAMIÓN D= 5 KM (INCLUYE CARGUIÓ Y ESPARCIMIENTO EN BOTADERO)	2 DIAS	J 2 /DIC					
15.3	SUMINISTRO DE MATERIAL PARA BASE D= 15 KM	3 DIAS	V 3/ DIC					
15.4	COMPACTACIÓN MATERIAL DE RELLENO C/COMPACTADOR MECÁNICO EN CAPAS DE 0.20 M	3 DIAS	V 3/ DIC					
15.5	ASFALTO 2" (INCLUYE ADHERENCIA E IMPRIMACIÓN SENCILLA)	3 DIAS	M 7/DIC					
15.6	TRANSPORTE ASFALTO D= 69 KM	4 DIAS	M 7/DIC					



DIAGRAMA DE GANTT, MEJORAMIENTO ACUEDUCTO TÁBARA ABAJO (COLOCACIÓN LÍNEA DE ADUCCIÓN), REF: INAPA-CCC-CP-2021-0030



Proyecto: Mejor. Acueducto Tab Fecha: mar 9/11/21	Tarea		Resumen del proyecto		Hito resumido		Tarea inactiva		solo duración		solo fin	
	División		Agrupar por síntesis		Progreso resumido		Hito inactivo		Informe de resumen manual		Fecha límite	
	Hito		Tarea resumida		Tareas externas		Resumen inactivo		Resumen manual		Tarea crítica	
	Resumen		Tarea crítica resumida		Hito externo		Tarea manual		solo el comienzo		Progreso	