



**INSTITUTO NACIONAL DE AGUAS POTABLES Y ALCANTARILLADOS**

**(INAPA)**

**DIRECCION DE SUPERVISION Y FISCALIZACION DE OBRAS**

**Santo Domingo, D.N.**

**26 de agosto 2025**

***INFORME TÉCNICO DE SUPERVISION DE OBRA  
REPORTE DE CUB. NO.11***

***PERIODO DE EJECUCION DE TRABAJOS: 1-julio-2025 al 31-julio-2025***

**Referencia**

**Obra: -ALCANTARILLADO SANITARIO DE MAO**

**Contrato: 080/2003**

**Contratista: INGS. MILTON A. FRANCO B. Y JUAN  
PORTALATÍN RODRÍGUEZ**

**Provincia: VALVERDE**

**Zona: I**

**Anexo**

**: -Reporte de Cubicación  
-Fotos**

**I) DESCRIPCIÓN GENERAL DE LA OBRA:**

**I. Antecedentes:**

El funcionamiento ineficiente y/o inadecuado del sistema de alcantarillado sanitario de esta comunidad puede provocar el brote de enfermedades, si las aguas residuales no son colectadas y tratadas adecuadamente, afectando de este modo a los habitantes y las fuentes de agua potable de la comunidad en cuestión.

Lograr una adecuada operación del sistema de alcantarillado sanitario de allí, con la finalidad de fortalecer la calidad de vida de los moradores del entorno, mediante la reducción de la presencia de enfermedades hídricas en la zona.

**II. Objetivo General:**

Dotar el proyecto de un sistema de agua potable en cantidad, calidad y continuidad, que cumpla con los estándares de calidad del mercado.

Pretende beneficiar a una población de:

54,091 habitantes (2021) y futura (2051) 65,239 habitantes.

### **III. Componentes principales del proyecto:**

- Suministro e Instalación de Red colectora. A colocar Ø8", Ø12", Ø16", Ø24" PVC y Ø 30" POLIETILENO CORRUGADO (Long. Total=74,706.25 ml).
- Suministro y colocación de registro de Inspección. Registros prefabricados a construir 887 unidades H. A.
- Acometidas domiciliarias: - De Ø8" a Ø4" 6,587 unidades, - De Ø8" a Ø6" 101 unidades.
- Construcción de una planta de Tratamiento de Aguas Residuales con capacidad de 130 L/S.

### **IV-Avance actual de la obra. 76%**

La construcción de este alcantarillado sanitario, tiene un avance de un 78% en colocación de redes colectoras de 8 pulgadas, un 63.2 % en la instalación del Colector Principal de la tubería de 30 pulgadas PEAD. Actualmente el contratista tiene 7 brigadas en colocación de redes colectoras de 8 pulg, 1 brigadas de colocación de tubería de 12pulg, 1 brigada en colocación de tubería de 16 pulg. Además de 2 brigadas colocando tuberías de 30 pulg PEAD de nuestro colector principal, realizando las excavaciones con entibados. Se está realizando reposición de asfalto e imprimación en las zonas que ya han sido intervenidas por el Alcantarillado. Se continúan los trabajos en la Planta de Tratamiento.

#### **-Tuberías colocadas a la fecha:**

- 52,915 ml de tubería de 8pulg. (76% colocado según plano)
- 1,345.19 ml de 12 pulg. (71 % colocado según plano)
- 477.93 ml de 16 pulg. (32 % colocado según plano)
- 84.16 ml de 24 pulg. (14.4 % colocado según plano)
- 2,786.50 ml de 30 pulg PEAD. (63.20% colocado según plano)
- 59.47 ml de 6 pulg

De manera general se han colocado **57,668.25 ml de tuberías.**

-Se han instalado 896 registros en hormigón armado, en las redes recolectoras.

- En el colector principal se han instalado 50 registros.

#### **Acometidas domiciliarias colocadas a la fecha:**

6,100 unidades de 8@4

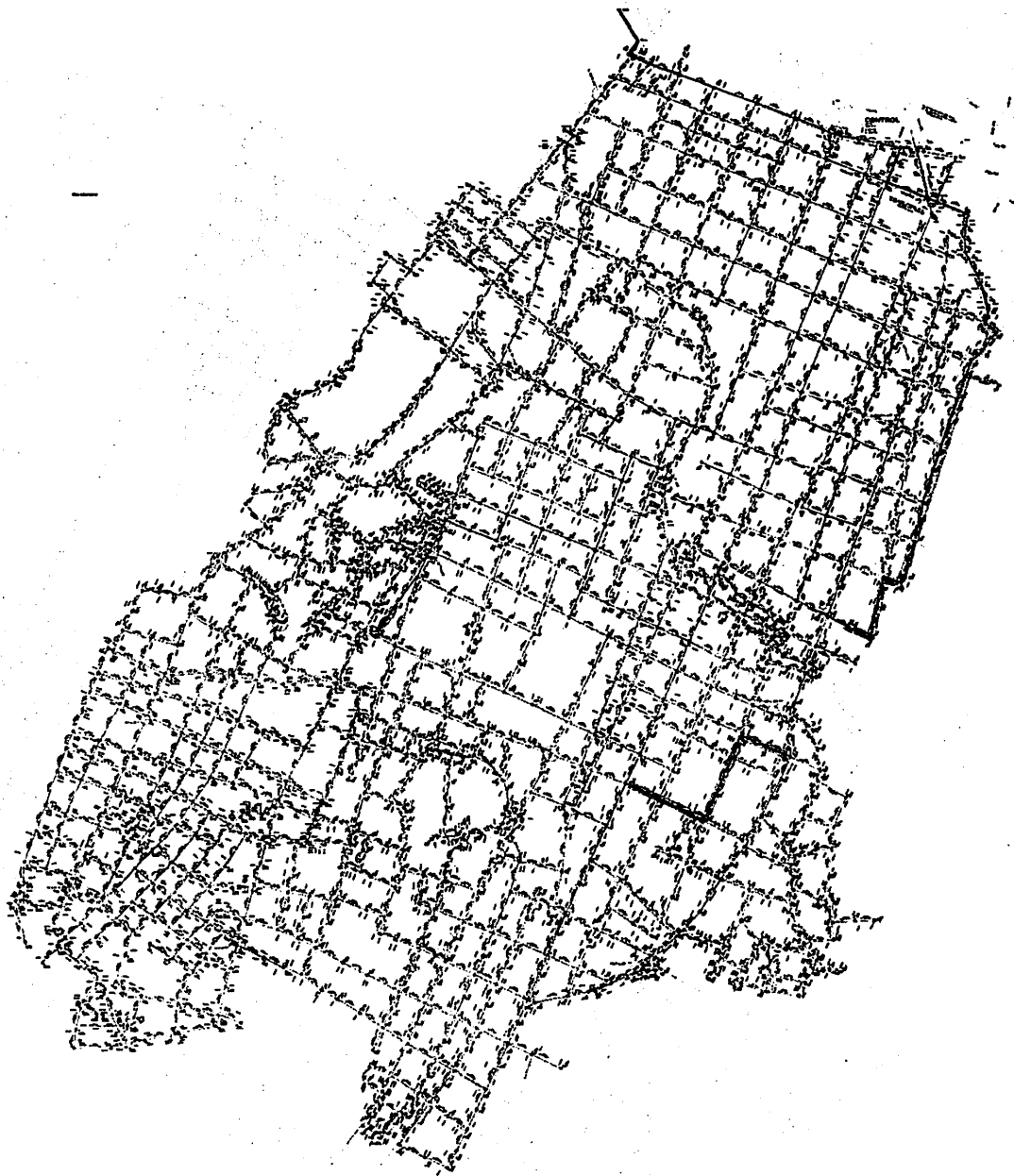
157 acometidas de 8@6

103 acometida de 12@4

3 acometida de 12@6

9 acometidas de 6@4

En total se han colocado **6,372 acometidas**



**NOTA: Lo pendiente por instalar esta sin color**

**Asfalto colocado a la fecha:**

M2 de asfalto 85,250.53

**Planta tratamiento aguas residuales (PTAR).**

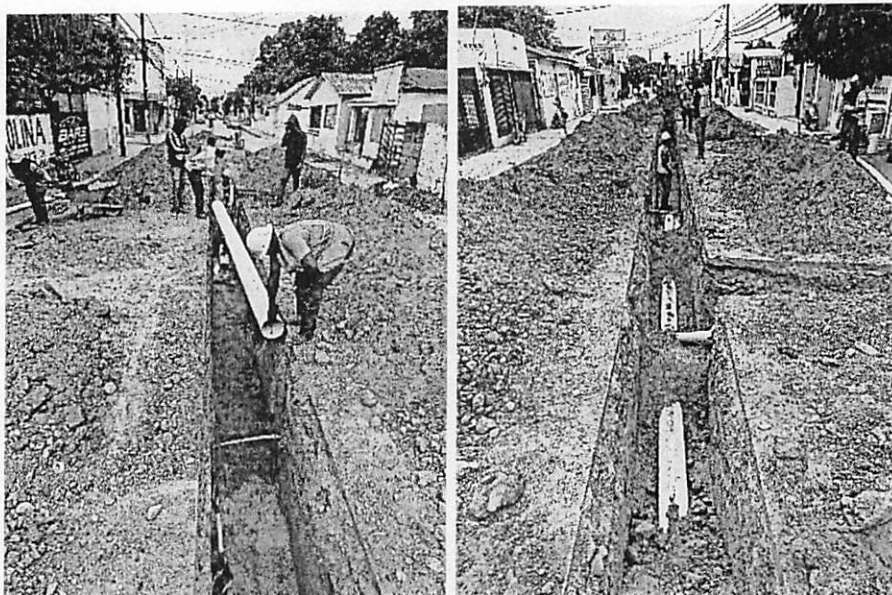
Iniciamos la colocando hormigón en el fondo de la laguna facultativa 2. Se continúa preparando el armado del acero en el fondo de la laguna facultativa 2 (Elaboración de estructuras metálicas, corte de varillas y fabricación de estribos para el dentellón de las lagunas). La laguna facultativa 1 está en el proceso final de estabilización del fondo. Colocando material clasificado (granzote-grava-geotextil-arena-georeforzo-suelo cemento).

## II) ACTIVIDADES DESTACADAS:

- Inicio de colocación hormigón lagunas
- Inicio de construcción muros de protección torre antena
- Entrega de nuevo diseño
- Suministro de tubería PVC SDR-26 para línea de impulsión de 20pulg.

Para su conocimiento y fines correspondientes.

Galería de fotos

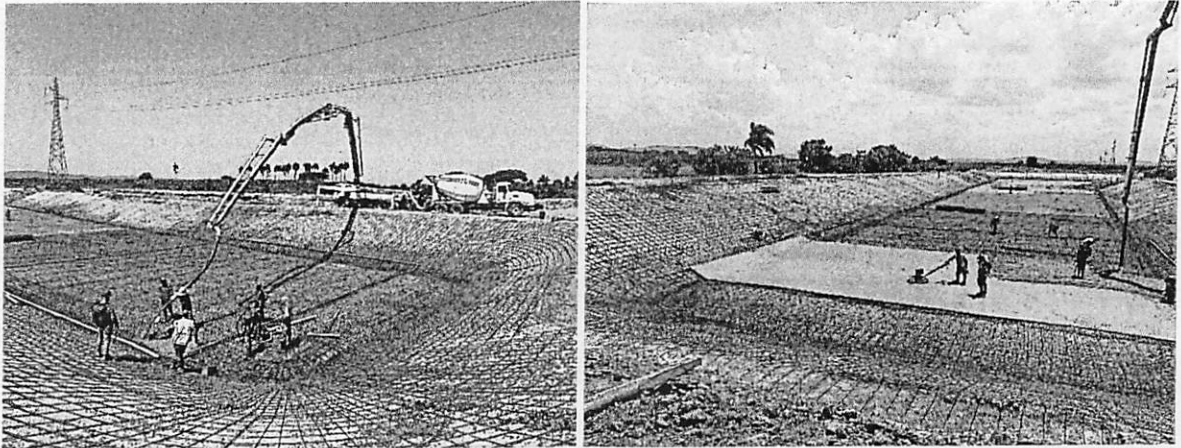


Colector principal





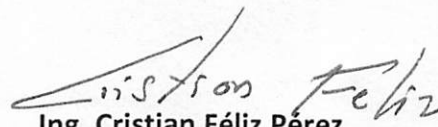
PTAR



### Reposición Asfalto



Atentamente,

  
**Ing. Cristian Félix Pérez**

Coordinador de Proyectos  
Dirección de Supervisión y Fiscalización de Obras





# INSTITUTO NACIONAL DE AGUAS POTABLES Y ALCANTARILLADOS

(INAPA)

## DIRECCION DE SUPERVISION Y FISCALIZACION DE OBRAS

Santo Domingo, D.N.

29 de septiembre 2025

### *INFORME TÉCNICO DE SUPERVISION DE OBRA*

#### *REPORTE DE CUB. NO.12*

*PERIODO DE EJECUCION DE TRABAJOS: 1-agosto-2025 al 31-agosto-2025*

Referencia

**Obra: -ALCANTARILLADO SANITARIO DE MAO**

**Contrato: 080/2003**

**Contratista: INGS. MILTON A. FRANCO B. Y JUAN  
PORTALATÍN RODRÍGUEZ**

**Provincia: VALVERDE**

**Zona: I**

Anexo

: -Reporte de Cubicación

-Fotos

## **I) DESCRIPCIÓN GENERAL DE LA OBRA:**

### **I. Antecedentes:**

El funcionamiento ineficiente y/o inadecuado del sistema de alcantarillado sanitario de esta comunidad puede provocar el brote de enfermedades, si las aguas residuales no son colectadas y tratadas adecuadamente, afectando de este modo a los habitantes y las fuentes de agua potable de la comunidad en cuestión.

Lograr una adecuada operación del sistema de alcantarillado sanitario de allí, con la finalidad de fortalecer la calidad de vida de los moradores del entorno, mediante la reducción de la presencia de enfermedades hídricas en la zona.

### **II. Objetivo General:**

Dotar el proyecto de un sistema de agua potable en cantidad, calidad y continuidad, que cumpla con los estándares de calidad del mercado.

Pretende beneficiar a una población de:

54,091 habitantes (2021) y futura (2051) 65,239 habitantes.

### **III. Componentes principales del proyecto:**

- Suministro e Instalación de Red colectora. A colocar Ø8", Ø12", Ø16", Ø24" PVC y Ø 30" POLIETILENO CORRUGADO (Long. Total=74,706.25 ml).
- Suministro y colocación de registro de Inspección. Registros prefabricados a construir 887 unidades H. A.
- Acometidas domiciliarias: - De Ø8" a Ø4" 6,587 unidades, - De Ø8" a Ø6" 101 unidades.
- Construcción de una planta de Tratamiento de Aguas Residuales con capacidad de 130 L/S.

### **IV-Avance actual de la obra. 78%**

La construcción de este alcantarillado sanitario, tiene un avance de un 80% en colocación de redes colectoras de 8 pulgadas, un 65 % en la instalación del Colector Principal de la tubería de 30 pulgadas PEAD. Actualmente el contratista tiene 5 brigadas en colocación de redes colectoras de 8 pulg, 1 brigadas de colocación de tubería de 12pulg, 1 brigada en colocación de tubería de 16 pulg. Además de 2 brigadas colocando tuberías de 30 pulg PEAD de nuestro colector principal, realizando las excavaciones con entibados. Se está realizando reposición de asfalto e imprimación en las zonas que ya han sido intervenidas por el Alcantarillado. Se continúan los trabajos en la Planta de Tratamiento.

Se inició los trabajos de mejoramiento de fondo en la zona donde se construirá los reactores en la PTAR. También se realizó la limpieza del solar donde se construirá la estación de bombeo, se realizó el estudio de suelo. Se inició la colocación de la tubería de 20 pulg. SDR-26 como línea de impulsión de la estación de bombeo hasta la PTAR.

#### **-Tuberías colocadas a la fecha:**

- 52,953 ml de tubería de 8pulg. (76% colocado según plano)
- 1,345.19 ml de 12 pulg. (71 % colocado según plano)
- 612.29ml de 16 pulg. (32 % colocado según plano)
- 84.16 ml de 24 pulg. (14.4 % colocado según plano)
- 2,786.50 ml de 30 pulg PEAD. (63.20% colocado según plano)
- 59.47 ml de 6 pulg

De manera general se han colocado **59,588.85 ml de tuberías.**

- Se han instalado 903 registros en hormigón armado, en las redes recolectoras.
- En el colector principal se han instalado 50 registros.



**Acometidas domiciliarias colocadas a la fecha:**

6,260 unidades de 8@4

157 acometidas de 8@6

103 acometida de 12@4

3 acometida de 12@6

9 acometidas de 6@4

En total se han colocado **6,532 acometidas**

**Asfalto colocado a la fecha:**

M2 de asfalto 92,350.00

**Planta tratamiento aguas residuales (PTAR).**

Continuación con la colocando hormigón en el fondo de la laguna facultativa 2. Se completó el armado del acero en el fondo de la laguna facultativa 2 (Elaboración de estructuras metálicas, corte de varillas y fabricación de estribos para el dentellón de las lagunas). La laguna facultativa 1 está en el proceso final de estabilización del fondo. También se inició con la estabilización de fondo en la zona donde se construirá los reactores según nuevo diseño.

**II) ACTIVIDADES DESTACADAS:**

- Inicio de colocación hormigón en taludes de lagunas
- Continuación de construcción muros de protección torre antena
- Inicio colocación tubería LI de 20 pug. Sdr 26
- Continuación de asfaltado.

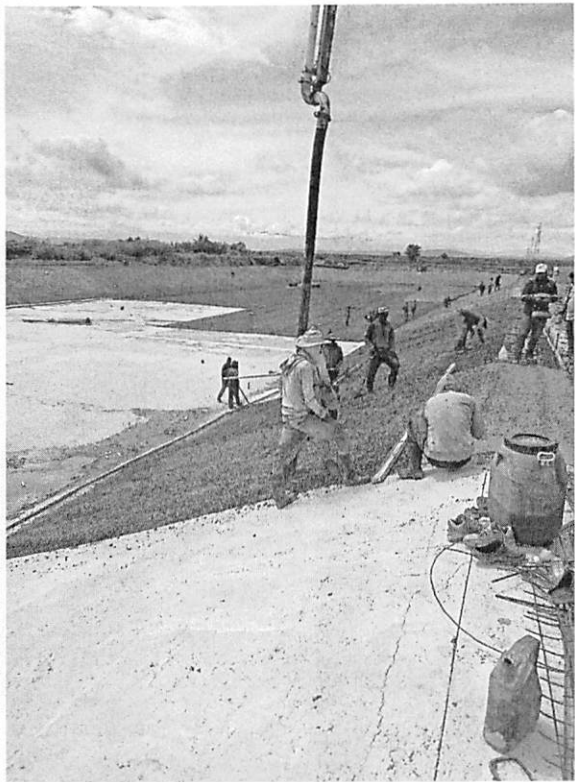
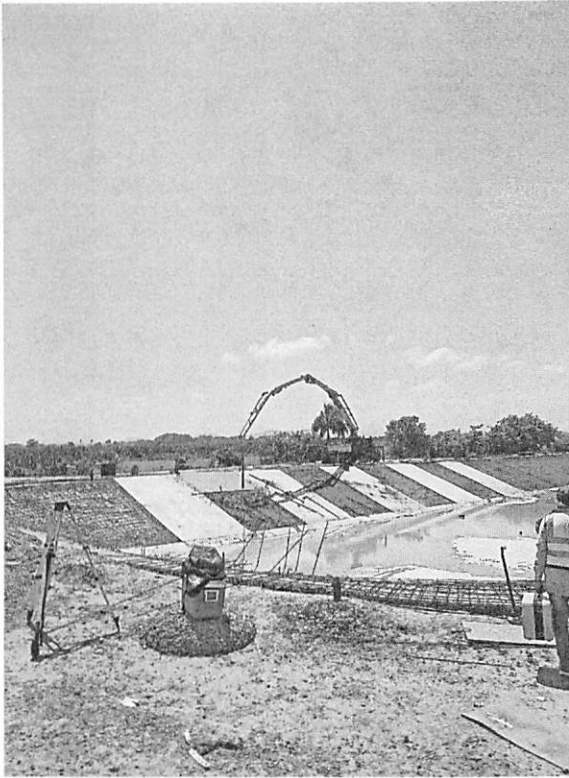
Para su conocimiento y fines correspondientes.

**Galería de fotos**

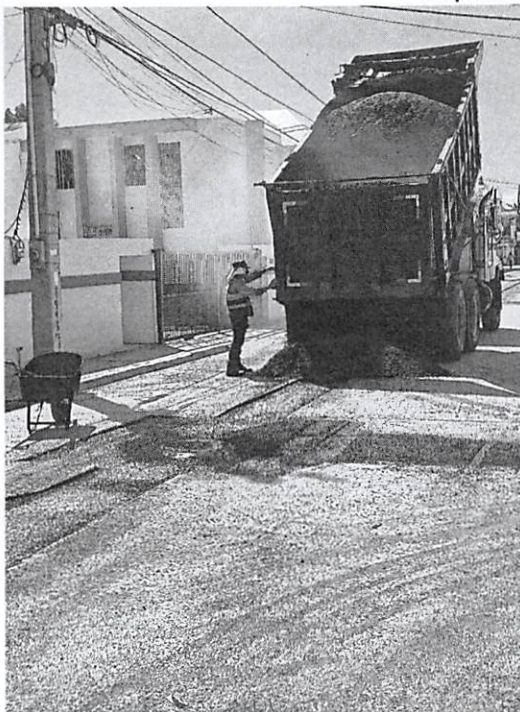




PTAR



## Reposición Asfalto



Atentamente,

  
**Ing. Cristian Félix Pérez**

Coordinador de Proyectos  
Dirección de Supervisión y Fiscalización de Obras





**INSTITUTO NACIONAL DE AGUAS POTABLES Y ALCANTARILLADOS**

**(INAPA)**

**DIRECCION DE SUPERVISION Y FISCALIZACION DE OBRAS**

**Santo Domingo, D.N.**

**24 de julio de 2025**

***INFORME TÉCNICO DE SUPERVISION DE OBRA***

***REPORTE DE CUB. NO.10***

***PERIODO DE EJECUCION DE TRABAJOS: 01 junio-2025 al 30-junio-2025***

**Referencia**                      **Obra: -ALCANTARILLADO SANITARIO DE MAO**  
   **Contrato: 080/2003**  
   **Contratista: INGS. MILTON A. FRANCO B. Y JUAN**  
   **PORTALATÍN RODRÍGUEZ**  
   **Provincia: VALVERDE**  
   **Zona: I**

**Anexo**                                **: -Reporte de Cubicación 10**  
   **-Fotos**

**I) DESCRIPCIÓN GENERAL DE LA OBRA:**

**I. Antecedentes:**

El funcionamiento ineficiente y/o inadecuado del sistema de alcantarillado sanitario de esta comunidad puede provocar el brote de enfermedades, si las aguas residuales no son colectadas y tratadas adecuadamente, afectando de este modo a los habitantes y las fuentes de agua potable de la comunidad en cuestión.

Lograr una adecuada operación del sistema de alcantarillado sanitario de allí, con la finalidad de fortalecer la calidad de vida de los moradores del entorno, mediante la reducción de la presencia de enfermedades hídricas en la zona.

**II. Objetivo General:**

Dotar el proyecto de un sistema de agua potable en cantidad, calidad y continuidad, que cumpla con los estándares de calidad del mercado.

Pretende beneficiar a una población de:

54,091 habitantes (2021) y futura (2051) 65,239 habitantes.

### **III. Componentes principales del proyecto:**

- Suministro e Instalación de Red colectora. A colocar Ø8", Ø12", Ø16", Ø24" PVC y Ø 30" POLIETILENO CORRUGADO (Long. Total=74,706.25 ml).
- Suministro y colocación de registro de Inspección. Registros prefabricados a construir 887 unidades H. A.
- Acometidas domiciliarias: - De Ø8" a Ø4" 6,587 unidades, - De Ø8" a Ø6" 101 unidades.
- Construcción de una planta de Tratamiento de Aguas Residuales con capacidad de 130 L/S.

### **IV-Avance actual de la obra. 74.28%**

La construcción de este alcantarillado sanitario, tiene un avance de un 70 % de manera general. En colocación de redes colectoras un 75 %, en la instalación del Colector Principal de la tubería de 30 pulgadas PEAD se encuentra en mas de un 50%. Actualmente el contratista tiene 10 brigadas en colocación de redes colectoras de 8 pulg. Además de 2 brigadas trabajando en el colector principal realizando las excavaciones con entibados. Los trabajos de reposición de asfalto e imprimación están detenidos, además de los trabajos en la planta de tratamiento y el Drenaje Pluvial de Villa Olímpica.

#### **-Tuberías colocadas a la fecha:**

51,583.34 ml de tubería de 8pulg. (74.28% colocado según plano)

1,120.96 ml de 12 pulg. (60 % colocado según plano)

495.53 ml de 16 pulg.(32 % colocado según plano )

84.16 ml de 24 pulg. (14.4% colocado según plano)

2,622.50 ml de 30 pulg PEAD. (59.5 % colocado según plano)

-Se han instalado 884 registros en hormigón armado, en las redes recolectoras.

- En el colector principal se han instalado 46 registros.

#### **Acometidas domiciliarias colocadas a la fecha:**

6,100 unidades de 8@4

157 acometidas de 8@6

103 acometida de 12@4

9 acometida de 6 @ 4

3 acometidas de 12@6



### **Colector Principal de 30" PEAD**

El contratista a la fecha ha colocado 2,622.50 ml de tubería de PEAD de 30" para un 59.5% de avance. Actualmente el contratista tiene 2 frentes de trabajo: Una brigada en la Calle J. Ismael Reyes y una brigada en la Calle Duarte.

En ambos frentes se continua con la colocación de material de mina, granzote y la utilización de entibados.

### **Asfalto colocado a la fecha:**

M2 de asfalto 78,550 mts2

### **Planta tratamiento aguas residuales (PTAR).**

Colocación de geotextil y geomalla en la Laguna Facultativa 1. Los varilleros están trabajando en la Laguna Facultativa 2. Se está trabajando en el área de Torre de alta tensión

### **Drenaje Pluvial de Villa Olímpica:**

No hay actividad.

## **II) ACTIVIDADES DESTACADAS:**

Continuación de reposición de asfalto.

Continuación de la colocación de tubería de 30 pulg PEAD del colector principal.

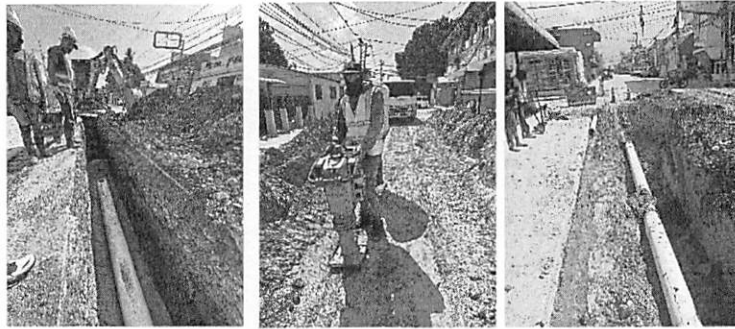
Continuación de trabajos de la PTAR, continua el relleno para mejora de fundación laguna facultativa 1. Armado del acero en la laguna facultativa 2. Continuación del muro de contención para protección de la torre eléctrica.

Continuación de la colocación de las redes de recolección de 8 y 12 pulg.

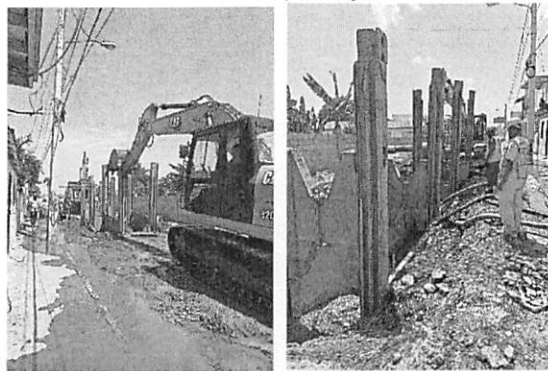
Para su conocimiento y fines correspondientes.

## Galería de fotos

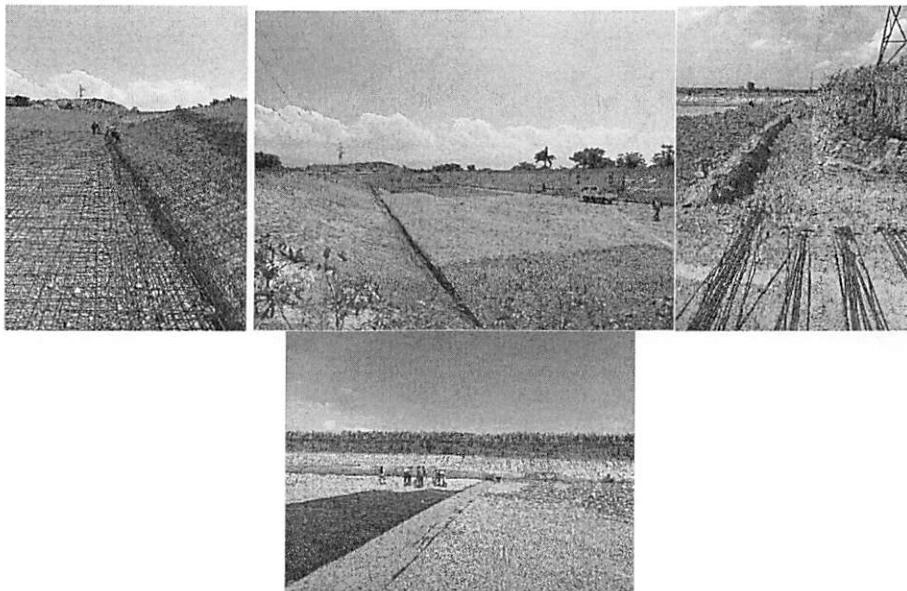
### Tuberías



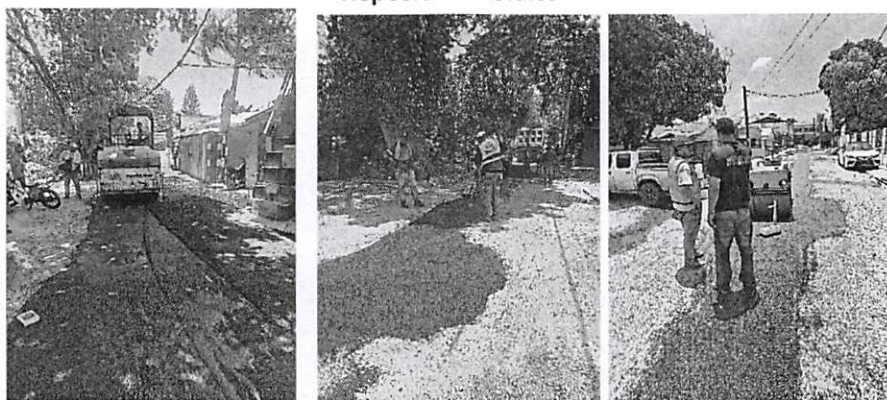
### Colector principal



### PTAR



### Reposición Asfalto



Atentamente,

**Ing. Cristian Félix Pérez**  
Coordinador de Proyecto  
Dirección de Supervisión y Fiscalización de Obras

*D/o Ing. Angelica Costa*

