

OBSERVACIONES:

Entiéndase por recubrimiento la distancia entre la superficie del hormigón y la barra más próxima (Ver Detalle "D1").
En cualquier caso no especificado el recubrimiento deberá ser, por lo menos, igual al diámetro de la barra.

	1	2	3
A LOSAS - MUROS - PAREDES - NERVIOS	2	5	7
B VIGAS - COLUMNAS - PILARES	4	6	7
C CIMIENTOS - FUNDACIONES	-	6	7
D PIEZAS PREFABRICADAS	2	5	7

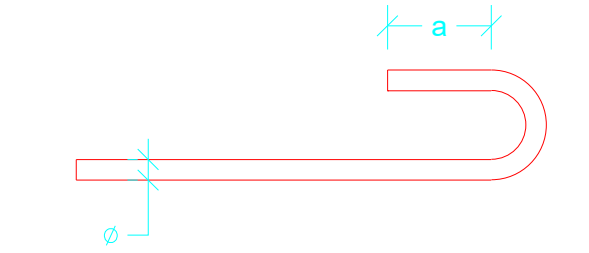
	fc	fy
LOSAS	3	60
VIGAS	3	60

OBS.1
* GRADO 3 = 210 Kg/cm²
* GRADO 60 = 4200 Kg/cm²

3 ESPECIFICACION DE MATERIALES

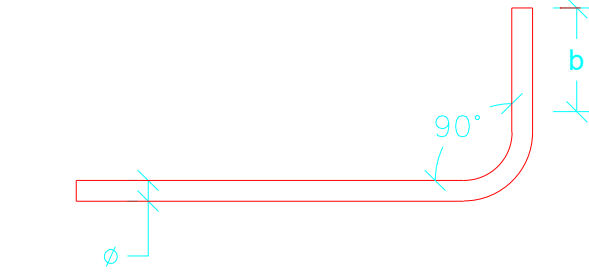
6 RECUBRIMIENTOS DE BARRAS

DETALLE DE GANCHO 180° (Solo para Losas)

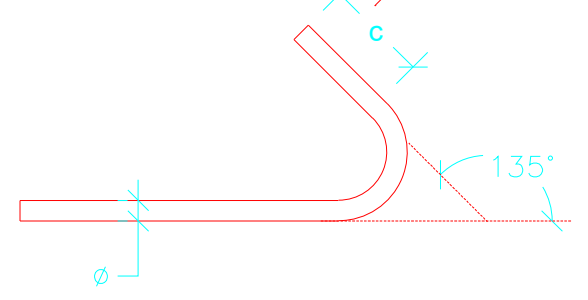


	a	b	c
3/8"	6.5	12	6
1/2"	6.5	15	8
3/4"	8	23	12
1"	10	30	15

DETALLE DE GANCHO 90°



DETALLE DE GANCHO 135° (Solo estribo)

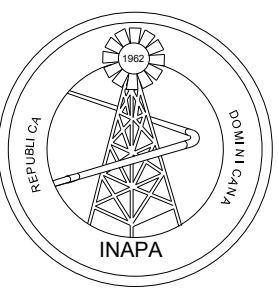


Ø	D	TODOS	ESTRIBOS
3/8"	6	6	4
1/2"	8	8	5
3/4"	12	-	-
1"	15	-	-

4 GANCHOS

5 DIAMETRO MINIMO

REV.	FECHA (D/M/A)	DESCRIPCIÓN DE REVISIÓN	No. DE ARCHIVO:	ARCHIVO DE REFERENCIA



REPÚBLICA DOMINICANA
INSTITUTO NACIONAL DE AGUAS POTABLES Y ALCANTARILLADOS
DIRECCIÓN DE INGENIERÍA
DEPARTAMENTO DISEÑO DE OBRAS

PREPARADO POR:	
DISEÑO: Ing. Rahisa Reyes	DIBUJO: Ing. Yonathan Amador.
CALCULO: Ing. Wilbert Estevez.	VISTO: Ing. Orquidea R. Prenza.
APROBADO: Ing. Luis Ariel Sanchez	

DISIPADOR DE TUBERIAS
ARCHIVO CAD: RUTA DEL ARCHIVO
C:\Jornal\INAPA\ING\Desarrollo\TRABAJOS INAPA\2019\04_REGISTRO\REGISTRO PLUVIAL BARRIO MOSCUDAZ (Registro Pluvial).rvt
CAD NAME:

CONSTRUCCIÓN ALCANTARILLADO PLUVIAL NIZAO					
PROVINCIA: PERAVIA					
DETALLE DISIPADOR					
PLANOS ESCALADOS PARA SER IMPRESOS EN FORMATO 24" X 36"					
CÓDIGO	SUBDIVISIÓN	NO. DE PLANO	ESCALA	REVISIÓN	
INAPA-AC	S.A.E.	14	1:55	A	