

**INSTITUTO NACIONAL DE AGUAS POTABLES Y ALCANTARILLADOS****(INAPA)****DIRECCION DE SUPERVISION Y FISCALIZACION DE OBRAS****Santo Domingo, D.N.****30 de octubre 2025****INFORME TÉCNICO DE SUPERVISION DE OBRA****REPORTE DE CUB. NO.13****PERIODO DE EJECUCION DE TRABAJOS: 1-septiembre-2025 al 30-septiembre-2025**

Referencia

Obra: -ALCANTARILLADO SANITARIO DE MAO**Contrato: 080/2003****Contratista: INGS. MILTON A. FRANCO B. Y JUAN
PORTALATÍN RODRÍGUEZ****Provincia: VALVERDE****Zona: I**

Anexo

: -Reporte de Cubicación**-Fotos****I) DESCRIPCIÓN GENERAL DE LA OBRA:****I. Antecedentes:**

El funcionamiento ineficiente y/o inadecuado del sistema de alcantarillado sanitario de esta comunidad puede provocar el brote de enfermedades, si las aguas residuales no son colectadas y tratadas adecuadamente, afectando de este modo a los habitantes y las fuentes de agua potable de la comunidad en cuestión.

Lograr una adecuada operación del sistema de alcantarillado sanitario de allí, con la finalidad de fortalecer la calidad de vida de los moradores del entorno, mediante la reducción de la presencia de enfermedades hídricas en la zona.

II. Objetivo General:

Dotar el proyecto de un sistema de agua potable en cantidad, calidad y continuidad, que cumpla con los estándares de calidad del mercado.

Pretende beneficiar a una población de:

54,091 habitantes (2021) y futura (2051) 65,239 habitantes.

III. Componentes principales del proyecto:

- Suministro e Instalación de Red colectora. A colocar Ø8", Ø12", Ø16", Ø24" PVC y Ø 30" POLIETILENO CORRUGADO (Long. Total=74,706.25 ml).
- Suministro y colocación de registro de Inspección. Registros prefabricados a construir 887 unidades H. A.
- Acometidas domiciliarias: - De Ø8" a Ø4" 6,587 unidades, - De Ø8" a Ø6" 101 unidades.
- Construcción de una planta de Tratamiento de Aguas Residuales con capacidad de 130 L/S.

IV-Avance actual de la obra. 79%

La construcción de este alcantarillado sanitario, tiene un avance de un 83% en colocación de redes colectoras de 8 pulgadas, un 75 % en la instalación del Colector Principal de la tubería de 30 pulgadas PEAD. Actualmente el contratista tiene 5 brigadas en colocación de redes colectoras de 8 pulg, 1 brigadas de colocación de tubería de 12pulg, 1 brigada en colocación de tubería de 16 pulg. Además de 2 brigadas colocando tuberías de 30 pulg PEAD de nuestro colector principal, realizando las excavaciones con entibados. Se está realizando reposición de asfalto e imprimación en las zonas que ya han sido intervenidas por el Alcantarillado.

Planta tratamiento aguas residuales (PTAR).

Se continua con la colocación de Hormigón tanto en el fondo como en los taludes de la laguna facultativa 2 está la laguna se encuentra en un 90% del área con hormigón colocado. En la laguna facultativa 1, se inició la colocación de hormigón 2010 kg/cm² en los fondos. Se inició los trabajos de mejoramiento de fondo en la zona donde se construirá los reactores en la PTAR.

Estación de Bombeo

Se realizo la limpieza del solar completo donde se construirá la estación de bombeo y se delimito el área, el contratista inicio con el acopio de materiales.

Línea de impulsión de 20"

El contratista inicio la colocación de la línea de impulsión de 20" PVC SDR-26 según nuevo diseño del sistema para llevar el agua desde la EB hasta la PTAR, a la fecha se ha colocado 650 ml

Solución Villa Olímpica

Aquí se trabaja en la terminación de acera y contenes de todo el tramo intervenido, ya el sistema esta operando y las aguas pluviales se han mantenido circulando por la nueva instalación sin ocasional inundación.

-Tuberías colocadas a la fecha:

- 56,390.41 ml de tubería de 8pulg. (82% colocado según plano)
- 1,516.43 ml de 12 pulg. (75 % colocado según plano)
- 670.76ml de 16 pulg. (32 % colocado según plano)
- 103.13 ml de 24 pulg. (14.4 % colocado según plano)
- 2,786.50 ml de 30 pulg PEAD. (63.20% colocado según plano)
- 59.47 ml de 6 pulg

De manera general se han colocado **61,514.74 ml de tuberías.**

- Se han instalado 992 registros en hormigón armado, en las redes recolectoras.
- En el colector principal se han instalado 52 registros.

Acometidas domiciliarias colocadas a la fecha:

6,814 unidades de 8@4
157 acometidas de 8@6
203 acometida de 12@4
3 acometida de 12@6
9 acometidas de 6@4
En total se han colocado **7,186 acometidas**

Asfalto colocado a la fecha:

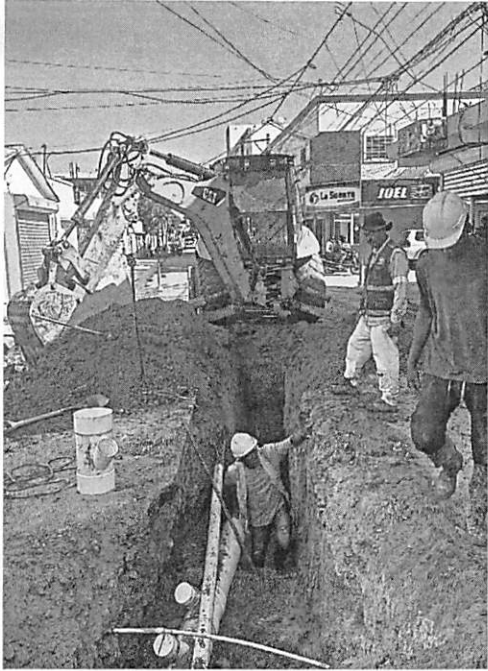
M2 de asfalto 95,250.00

II) ACTIVIDADES DESTACADAS:

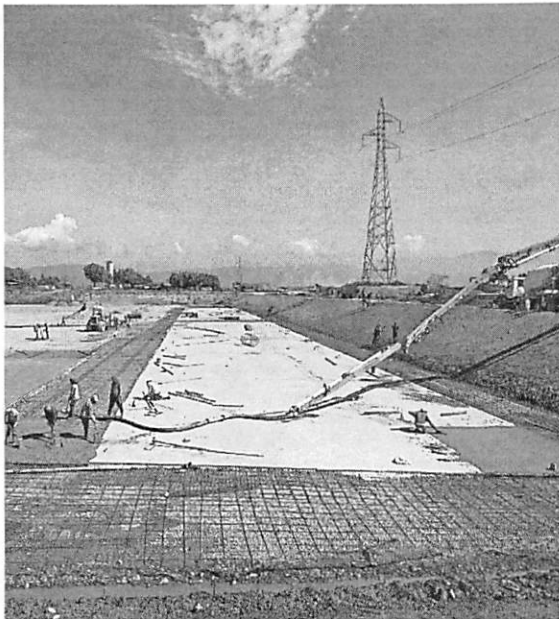
- Inicio de colocación hormigón en fondo de laguna facultiva #1
- Continuación colocación tubería LI de 20 pulg. Sdr-26
- Continuación de redes colectoras en zona urbana de Mao
- Continuación de asfaltado.

Para su conocimiento y fines correspondientes.

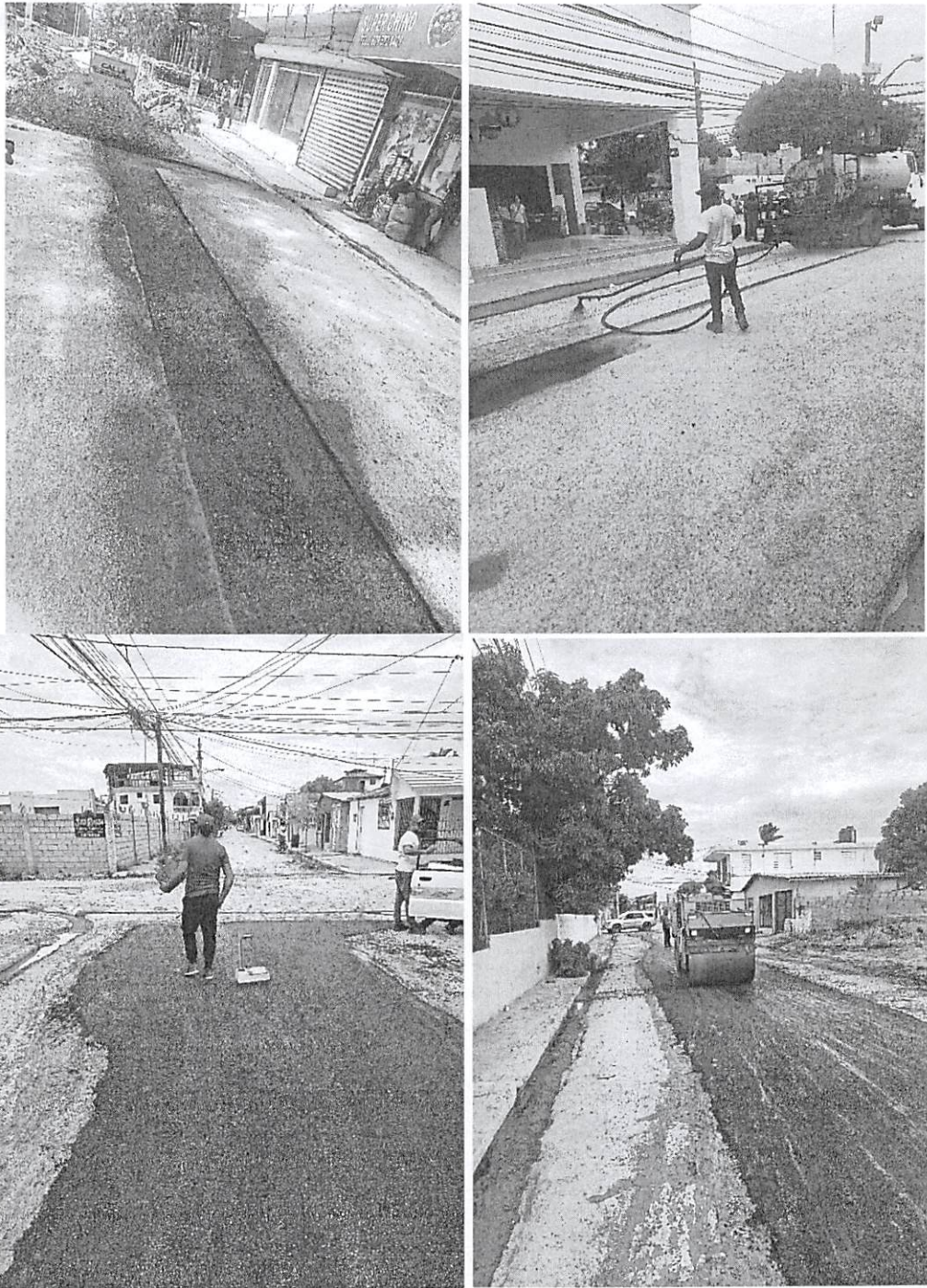
Galería de fotos



PTAR



Reposición Asfalto



Atentamente,

Cristian Feliz

Ing. Cristian Félix Pérez

Coordinador de Proyectos

Dirección de Supervisión y Fiscalización de Obras





INSTITUTO NACIONAL DE AGUAS POTABLES Y ALCANTARILLADOS

(INAPA)

DIRECCION DE SUPERVISION Y FISCALIZACION DE OBRAS

Santo Domingo, D.N.

17 de noviembre 2025

INFORME TÉCNICO DE SUPERVISION DE OBRA

REPORTE DE CUB. NO.14

PERIODO DE EJECUCION DE TRABAJOS: 1-octubre-2025 al 31-octubre-2025

Referencia **Obra: -ALCANTARILLADO SANITARIO DE MAO**
Contrato: 080/2003
Contratista: INGS. MILTON A. FRANCO B. Y JUAN
PORTALATÍN RODRÍGUEZ
Provincia: VALVERDE
Zona: I

Anexo **: -Reporte de Cubicación**
-Fotos

I) DESCRIPCIÓN GENERAL DE LA OBRA:

I. Antecedentes:

El funcionamiento ineficiente y/o inadecuado del sistema de alcantarillado sanitario de esta comunidad puede provocar el brote de enfermedades, si las aguas residuales no son colectadas y tratadas adecuadamente, afectando de este modo a los habitantes y las fuentes de agua potable de la comunidad en cuestión.

Lograr una adecuada operación del sistema de alcantarillado sanitario de allí, con la finalidad de fortalecer la calidad de vida de los moradores del entorno, mediante la reducción de la presencia de enfermedades hídricas en la zona.

II. Objetivo General:

Dotar el proyecto de un sistema de agua potable en cantidad, calidad y continuidad, que cumpla con los estándares de calidad del mercado.

Pretende beneficiar a una población de:

54,091 habitantes (2021) y futura (2051) 65,239 habitantes.

III. Componentes principales del proyecto:

- Suministro e Instalación de Red colectora. A colocar Ø8", Ø12", Ø16", Ø24" PVC y Ø 30" POLIETILENO CORRUGADO (Long. Total=74,706.25 ml).
- Suministro y colocación de registro de Inspección. Registros prefabricados a construir 887 unidades H. A.
- Acometidas domiciliarias: - De Ø8" a Ø4" 6,587 unidades, - De Ø8" a Ø6" 101 unidades.
- Construcción de una planta de Tratamiento de Aguas Residuales con capacidad de 130 L/S.

IV-Avance actual de la obra. 80%

. La construcción de este alcantarillado sanitario, tiene un avance de un 87% en colocación de redes colectoras de 8 pulgadas, un 98 % en la instalación del Colector Principal de la tubería de 30 pulgadas PEAD. Actualmente el contratista tiene 15 brigadas de colocación de redes, de las cuales 10 brigadas en colocación de redes colectoras de 8 pulg, 2 brigada en colocación de tubería de 16 pulg, 1 Brigada colocando tubería de 20 pulg. Además de 1 brigadas colocando tuberías de 30 pulg PEAD de nuestro colector principal, realizando las excavaciones con entibados, 1 brigada colocando tubería de 20 pulg PVC de la línea de impulsión. Además de 5 brigadas realizando los siguientes trabajos: 1 brigada en la reparación de aceras y contenes en la calle Héroes de la Barranquita. Villa Olímpica. 2 Brigadas en la preparación de calles para fines de imprimación, 1 brigada de albañilería reconstruyendo áreas afectadas, 1 brigada realizando reposición de asfalto e imprimación en las zonas que ya han sido intervenidas por el Alcantarillado. Se continúan los trabajos en la Planta de Tratamiento.

Planta tratamiento aguas residuales (PTAR).

La laguna facultativa 1 está en el proceso final de estabilización del fondo. Colocando material clasificado (granzote-grava-geotextil-arena-georefuerzo-suelo cemento). Además se está colocando acero en el fondo de la laguna. Colocando hormigón en el fondo de la laguna. Acondicionando los taludes para poder colocar el acero.

-Saneamiento área de los reactores. Colocación de material para estabilización de fondo, colocación de hormigón de limpieza.

-Colocación de tubería de 30 pulg para el drenaje lateral y drenaje en el área de los reactores.

Las vías centrales están cortadas al 100%. Se ha colocado en un lado de la vía central material de granzote y material de base.

Limpieza verja perimetral.

Construcción de cisterna.

A la fecha hay un avance general de un 40%.

Volumen de hormigón colocado 3,760 mt3..

Estación de Bombeo

Se inició la construcción de la verja perimetral en malla con 2 líneas de block sobre nivel de piso.

-Tuberías colocadas a la fecha:

- **59,962.03 ml de tubería de 8pulg. (86.8% colocado según plano)**
- Falta por colocar: 9,122.56 ml tubería de 8 pulg.
- **69,084.89 ml de tubería de 8 pulg según planos**
- **1,591.39 ml de 12 pulg. (86.7% colocado según plano)**
- Falta por colocar: 243.70 ml tubería de 12 pulg.
- Tubería a colocar según plano: 1,835.09ml
- **1,024.76 ml de 16 pulg. (65.7% colocado según plano)**
- Falta por colocar: 573.54 ml tubería de 16 pulg.
- 1598.30 ml a colocar según planos.
- **84.16 ml de 24 pulg. (14.4% colocado según plano)**
- Falta por colocar: 501.13 ml tubería de 24 pulg.
- **2,979.35 ml de 30 pulg PEAD. (98% colocado según plano)**
- Falta por colocar: 18.15+53.6 ml=71.75 tubería de 30 pulg.
- Un total=3,051.10ml
- **115.38 ml de 20 pulg (12.7%)**
- Falta por colocar: 792.28 ml tubería de 20 pulg.
- Según plano a colocar 907.66 ml
- **700 ml de 20 PVC de presión (19%)**
- Longitud efectiva 5.65m
- Falta por colocar: 2,470 ml tubería de 20 pulg.
- Total 3,170ml
- **59.47 ml de 6 pulg**
- **Falta por colocar: 0 ml tubería de 6 pulg.**
-

De manera general se han colocado **66,516.44 ml de tuberías.**

Registro colocados a la fecha:

- Se han instalado 1019 registros en hormigón armado de 48 pulg, en las redes recolectoras de 8 pulg, 12 pulg, 16 pulg y 24 pulg.
- **Registros de 48 pulg pendientes por colocar: 156 unidades.**
- En el colector principal se han instalado 54 registros de 60 pulg.

Acometidas domiciliarias colocadas a la fecha:

- 6,871 unidades de 8@4
- 155 acometidas de 8@6
- 203 acometida de 12@4
- 2 acometida de 12@6
- 9 acometidas de 6@4

En total se han colocado 7,240 acometidas

Asfalto colocado a la fecha:

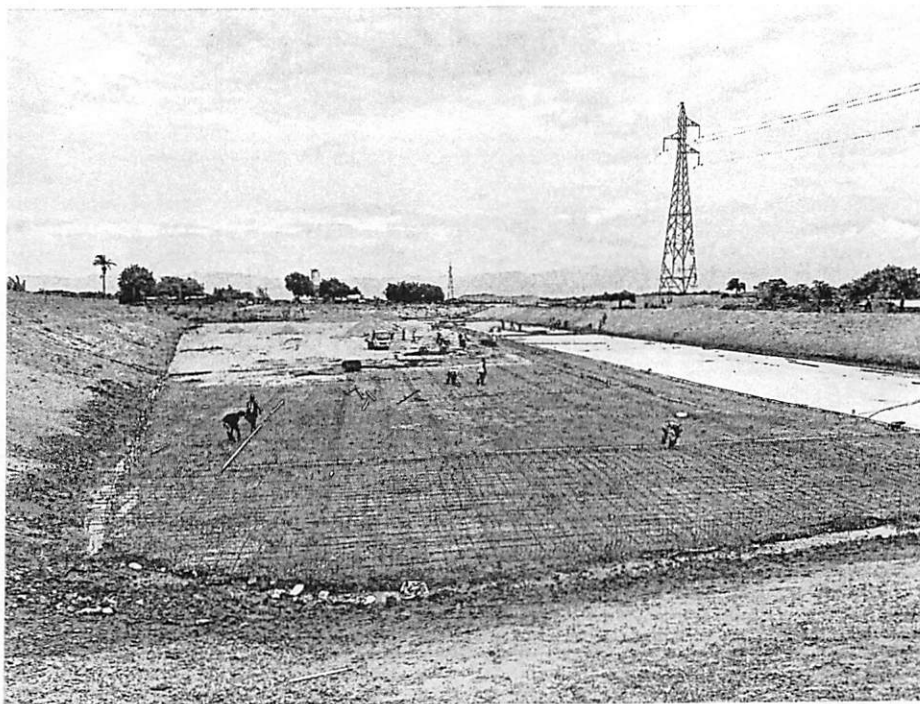
M2 de asfalto 9,250.00

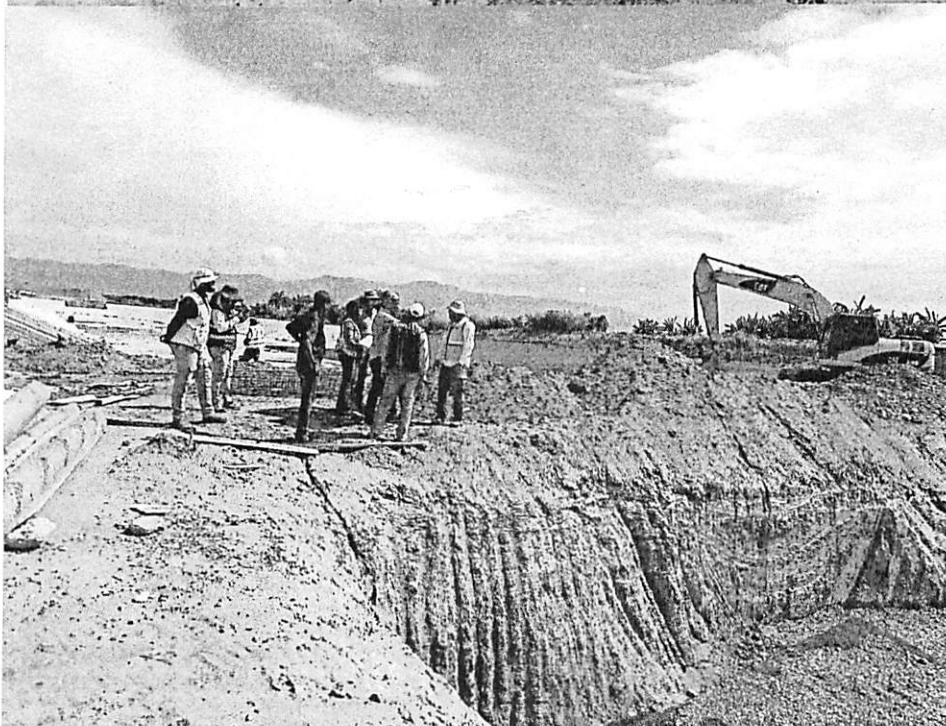
II) ACTIVIDADES DESTACADAS:

- Continuación de colocación hormigón en fondo de laguna facultiva #1
- Continuación colocación tubería LI de 20 pulg. Sdr-26
- Continuación de redes colectoras en zona urbana de Mao
- Continuación de asfaltado.

Para su conocimiento y fines correspondientes.

Galería de fotos
PTAR





Atentamente,

Cristian Félix

Ing. Cristian Félix Pérez

Coordinador de Proyectos

Dirección de Supervisión y Fiscalización de Obras





INSTITUTO NACIONAL DE AGUAS POTABLES Y ALCANTARILLADOS

(INAPA)

DIRECCION DE SUPERVISION Y FISCALIZACION DE OBRAS

Santo Domingo, D.N.

2 de diciembre 2025

INFORME TÉCNICO DE SUPERVISION DE OBRA

REPORTE DE CUB. NO.15

PERIODO DE EJECUCION DE TRABAJOS: 1-noviembre-2025 al 1-diciembre-2025

Referencia **Obra: -ALCANTARILLADO SANITARIO DE MAO**
 Contrato: 080/2003
 Contratista: INGS. MILTON A. FRANCO B. Y JUAN
 PORTALATÍN RODRÍGUEZ
 Provincia: VALVERDE
 Zona: I

Anexo : -Reporte de Cubicación
 -Fotos

I) DESCRIPCIÓN GENERAL DE LA OBRA:

I. Antecedentes:

El funcionamiento ineficiente y/o inadecuado del sistema de alcantarillado sanitario de esta comunidad puede provocar el brote de enfermedades, si las aguas residuales no son colectadas y tratadas adecuadamente, afectando de este modo a los habitantes y las fuentes de agua potable de la comunidad en cuestión.

Lograr una adecuada operación del sistema de alcantarillado sanitario de allí, con la finalidad de fortalecer la calidad de vida de los moradores del entorno, mediante la reducción de la presencia de enfermedades hídricas en la zona.

II. Objetivo General:

Dotar el proyecto de un sistema de agua potable en cantidad, calidad y continuidad, que cumpla con los estándares de calidad del mercado.

Pretende beneficiar a una población de:

54,091 habitantes (2021) y futura (2051) 65,239 habitantes.

III. Componentes principales del proyecto:

- Suministro e Instalación de Red colectora. A colocar Ø8", Ø12", Ø16", Ø24" PVC y Ø 30" POLIETILENO CORRUGADO (Long. Total=74,706.25 ml).
- Suministro y colocación de registro de Inspección. Registros prefabricados a construir 887 unidades H. A.
- Acometidas domiciliarias: - De Ø8" a Ø4" 6,587 unidades, - De Ø8" a Ø6" 101 unidades.
- Construcción de una planta de Tratamiento de Aguas Residuales con capacidad de 130 L/S.

IV-Avance actual de la obra. 82%

En esta cubicación se está presentando solo el incremento de precio por cambios en el diseño de la losas y taludes de las lagunas facultativas de la PTAR, antes se tenía un espesor de 12 cm y en realidad se colocó 15 cm según ultimo diseño, también un cambio de cuantía al agregar varilla de 3/8 a 40cm. También en los muros de la torre de transmisión se cambió el elemento estructural. En la siguiente cubicación se presentará los datos actualizados según lo ejecutado. Pero a continuación presentamos un resumen de avance del proyecto por componente:

Tuberías colocadas a la fecha:

59,962.03 ml de tubería de 8pulg. (86.8% colocado según plano)

Falta por colocar: 9,122.56 ml tubería de 8 pulg.
69,084.89 ml de tubería de 8 pulg según planos

1,591.39 ml de 12 pulg. (86.7% colocado según plano)

Falta por colocar: 243.70 ml tubería de 12 pulg.
Tubería a colocar según plano: 1,835.09ml

1,024.76 ml de 16 pulg. (65.7% colocado según plano)

Falta por colocar: 573.54 ml tubería de 16 pulg.
1598.30 ml a colocar según planos.

84.16 ml de 24 pulg. (14.4% colocado según plano)

Falta por colocar: 501.13 ml tubería de 24 pulg.
A colocar según plano 562.77 ml.

2,979.35 ml de 30 pulg PEAD. (98% colocado según plano)

Falta por colocar: 18.15+53.6 ml=71.75 tubería de 30 pulg.
Un total=3,051.10ml

115.38 ml de 20 pulg (12.7%)

Falta por colocar: 792.28 ml tubería de 20 pulg.
Según plano a colocar 907.66 ml

700 ml de 20 PVC de presión (19%)

Longitud efectiva 5.65m

Falta por colocar: 2,470 ml tubería de 20 pulg.

Total 3,170ml

59.47 ml de 6 pulg

Falta por colocar: 0 ml tubería de 6 pulg.

De manera general se han colocado **66,516.44 ml de tuberías.**

Registros de 48 pulg pendientes por colocar: 156 unidades.

- En el colector principal se han instalado 54 registros de 60 pulg.

Tubería de acero en los cruces del canal:

Tubería de 8 pulg= 66.7ml

Tubería de 16 pulg= 19.92 ml

Tubería de 20 pulg= 16.54 ml

Acometidas domiciliarias colocadas a la fecha:

6,871 unidades de 8@4

155 acometidas de 8@6

203 acometida de 12@4

2 acometida de 12@6

9 acometidas de 6@4

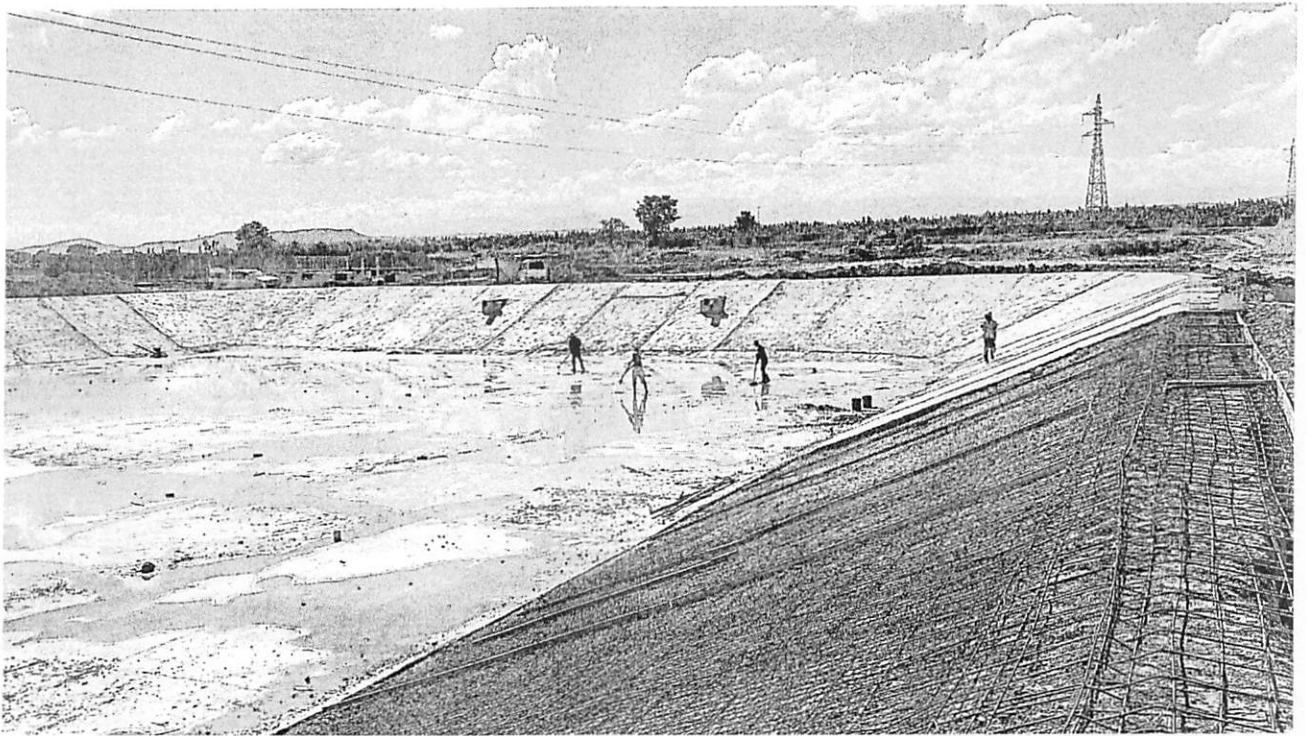
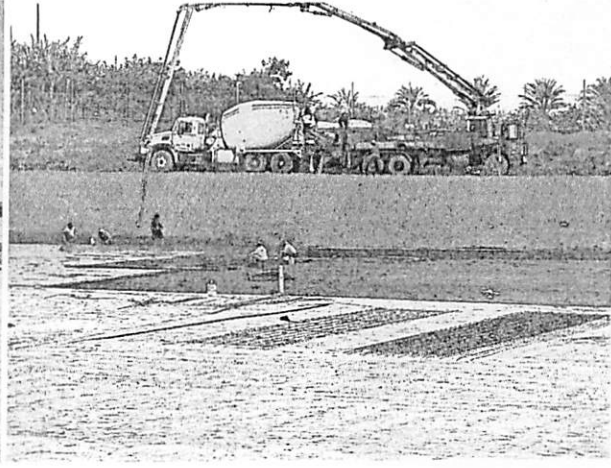
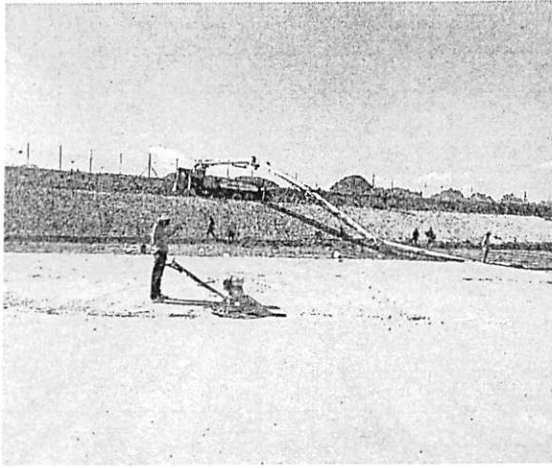
En total se han colocado **7,240 acometidas**

II) ACTIVIDADES DESTACADAS:

- Aprobación de adenda con el nuevo diseño
- Inicio de colocación de hormigón en reactores
- Inicio de construcción de estación de bombeo

Para su conocimiento y fines correspondientes.

Galería de fotos
PTAR





Atentamente,

Cristian Féliz Pérez

Ing. Cristian Féliz Pérez

Coordinador de Proyectos

Dirección de Supervisión y Fiscalización de Obras

