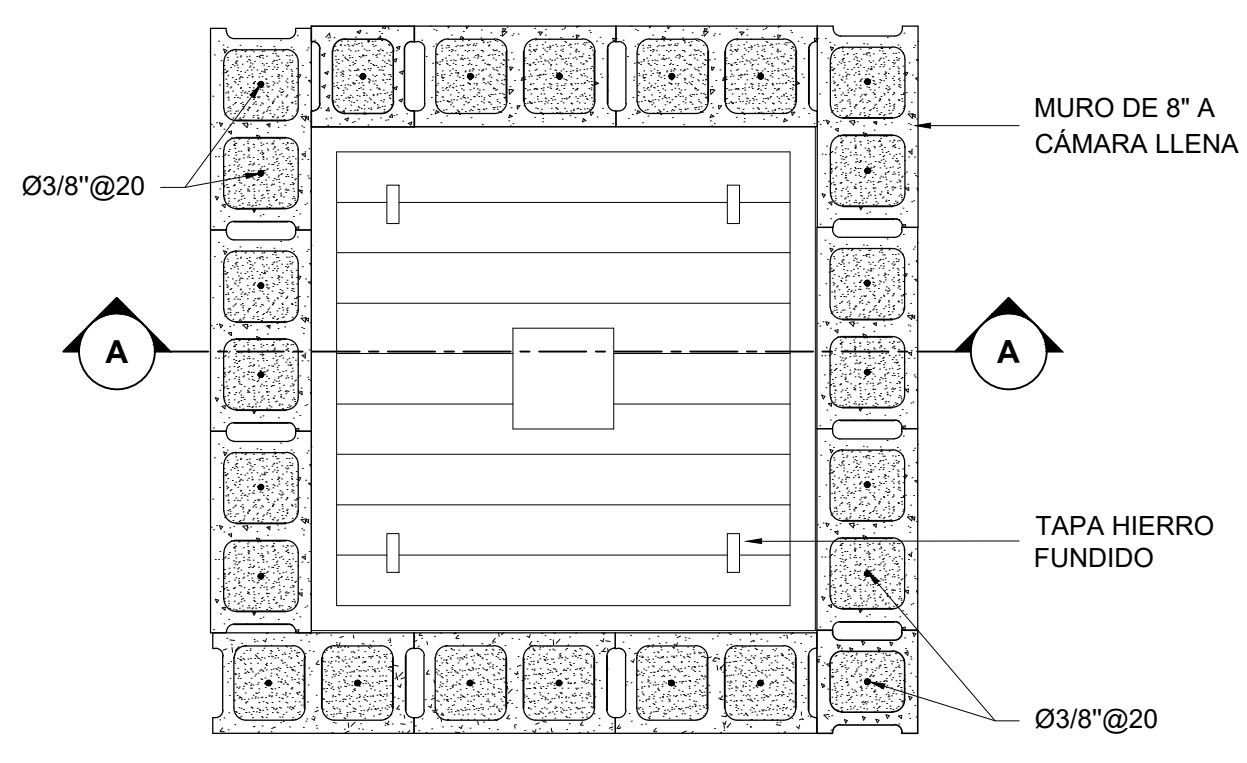
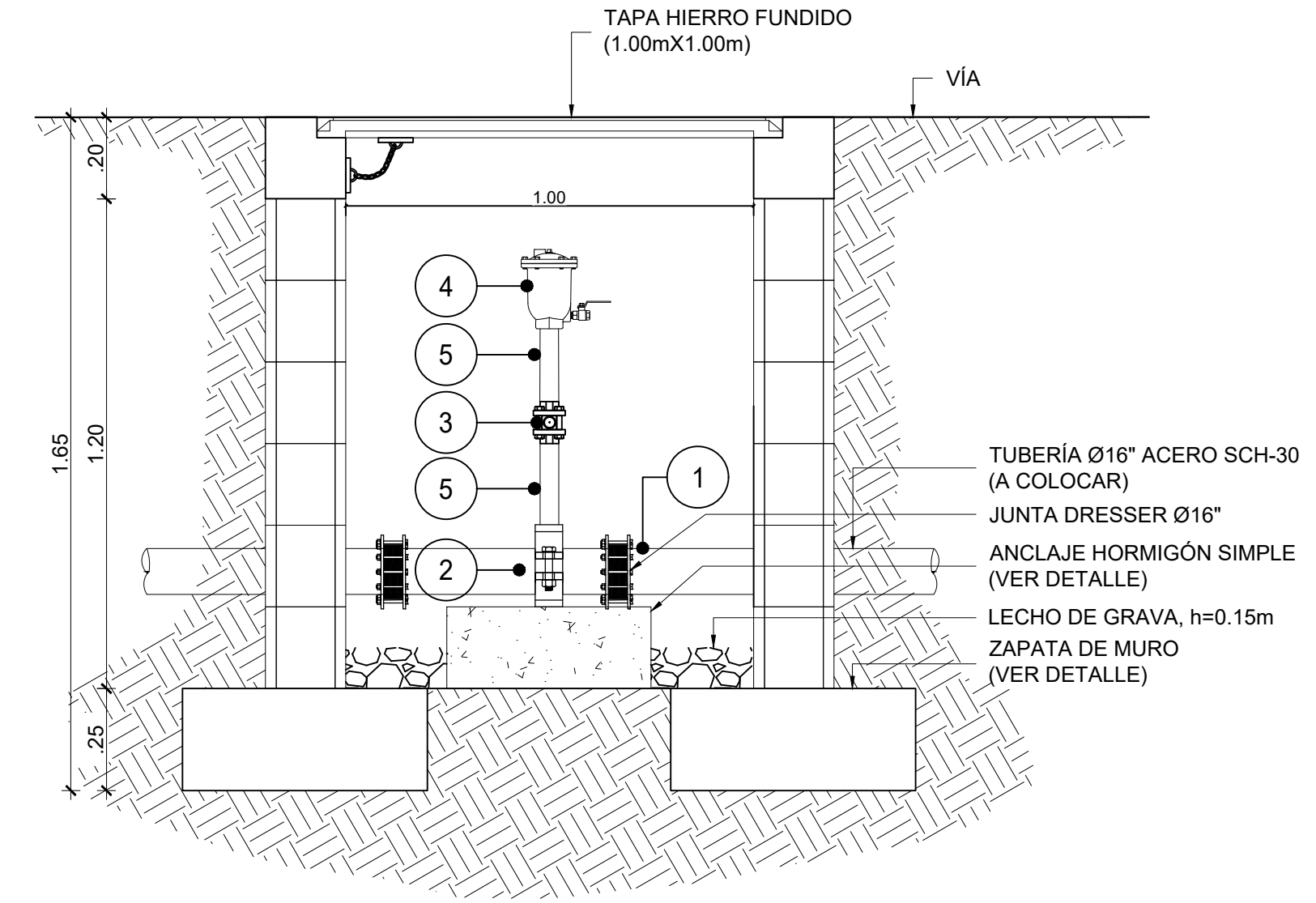


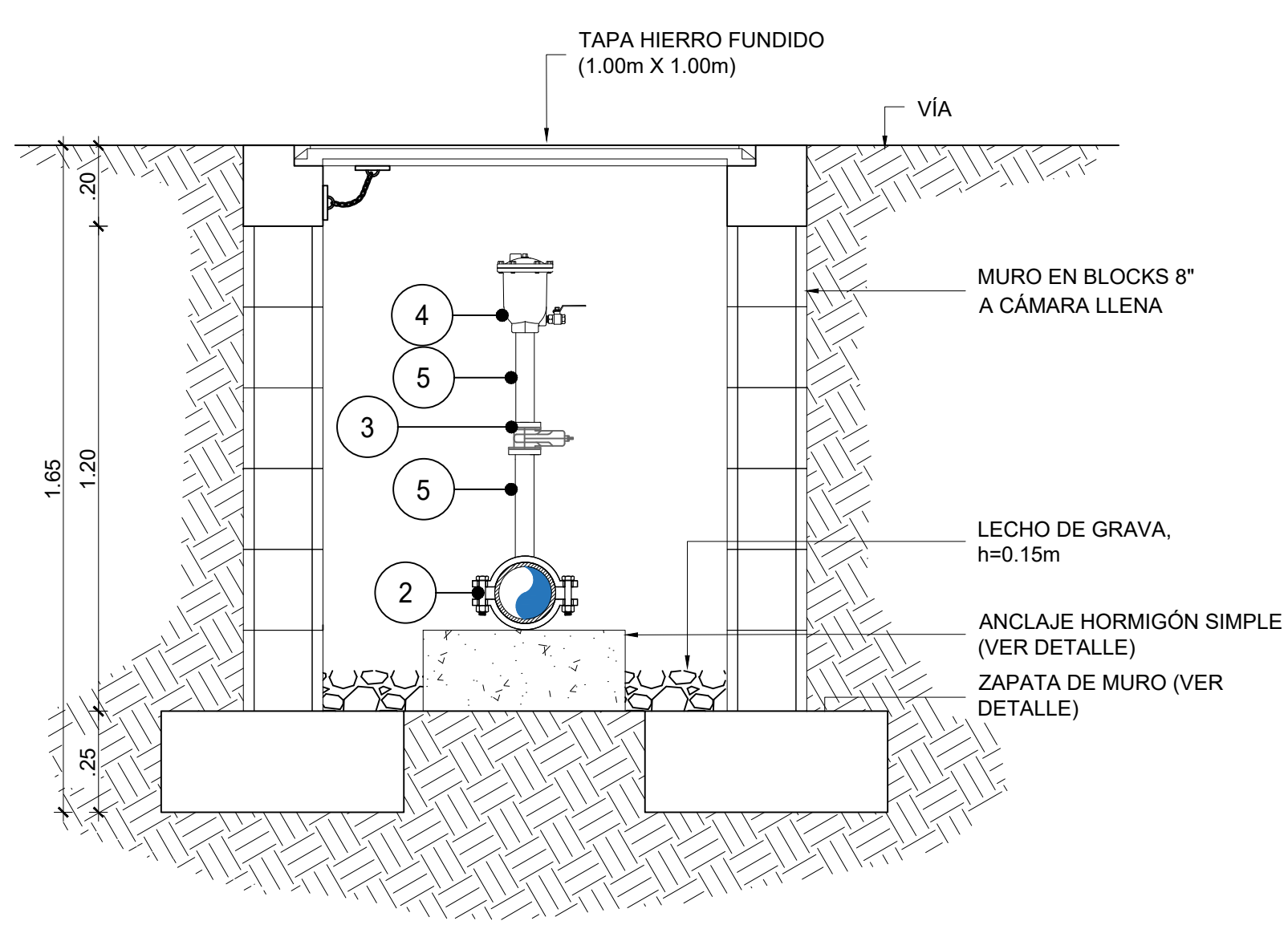
1 VISTA EN PLANTA
ESCALA 1:15



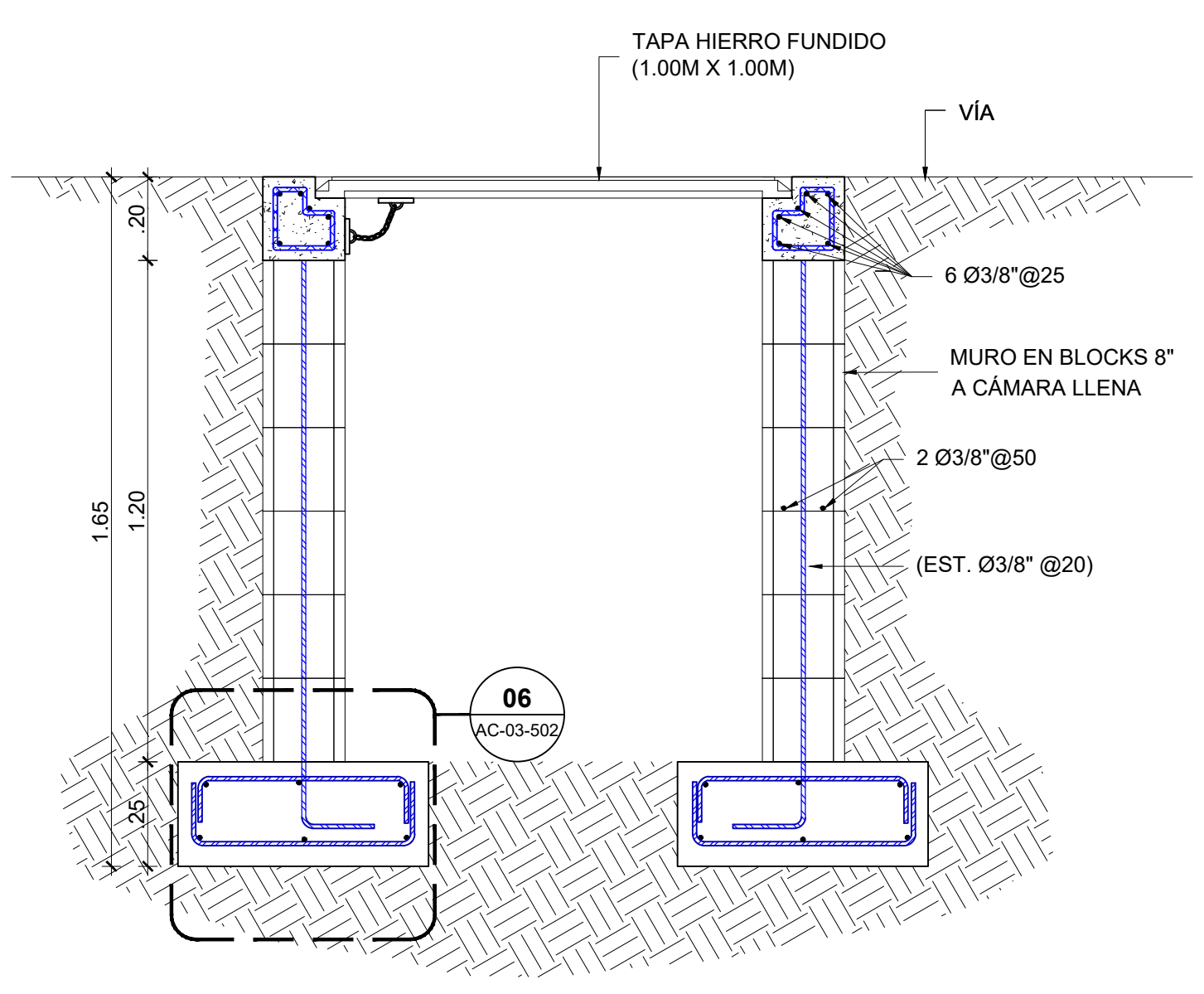
2 VISTA EN PLANTA
ESCALA 1:15



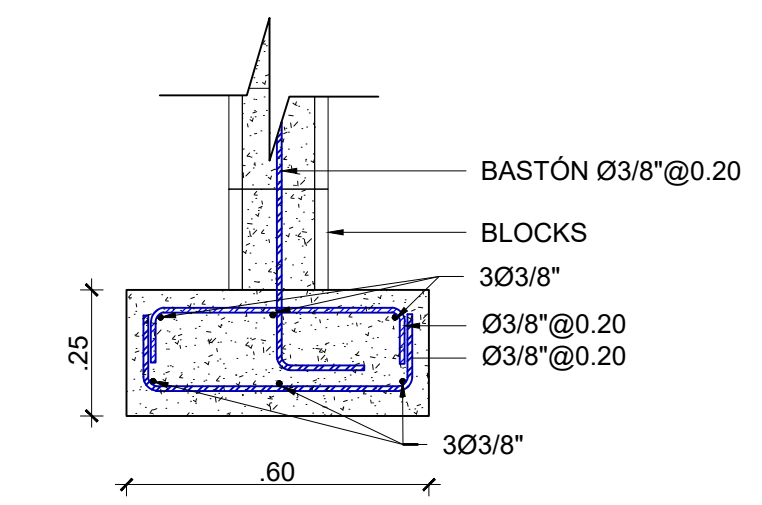
3 SECCIÓN A
ESCALA 1:15



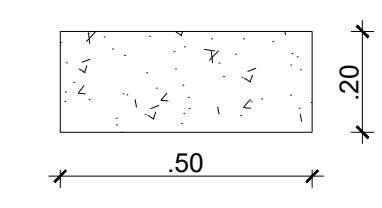
4 SECCIÓN B
ESCALA 1:15



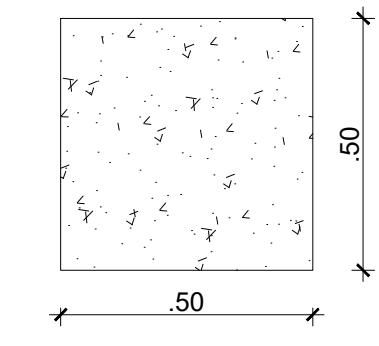
5 SECCIÓN C
ESCALA 1:15



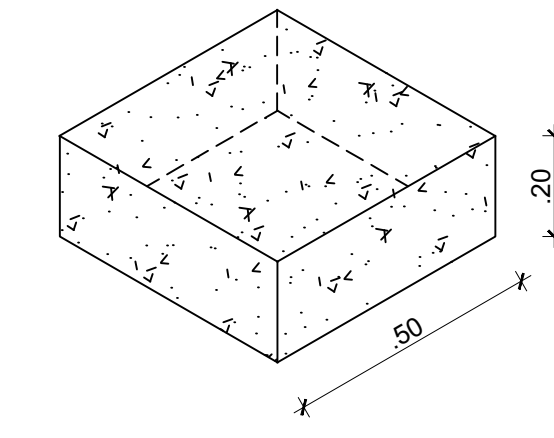
6 DEALLE ZAPATA DE MURO
ESCALA 1:15



PLANTA



ELEVACIÓN



PERSPECTIVA

7 DETALLE APOYO VÁLVULA
ESCALA 1:15

1 PLANTA
ESCALA

#	DESCRIPCIÓN
1	TUBO Ø16\"/>
2	CLAMP Ø16\"/>
3	VÁLVULA DE BOLA, Ø2\", HIERRO FUNDIDO, EXTREMOS ROSCADOS, (150 PSI).
4	VÁLVULA DE AIRE COMBINADA Ø2\"/>
5	NIPLÉ Ø2\"/>

MATERIALES MUROS DE BLOQUES:	
f _c BLOCKS	= 70 Kg/cm ²
f _c MORTERO	= 120 Kg/cm ² 1:3
f _c CAMARA BLOCKS	= 180 Kg/cm ²
f _c HORMIGÓN	= 210 Kg/cm ² A LOS 28 DÍAS.
f _y	= 4,200 Kg/cm ² (GRADO 60)