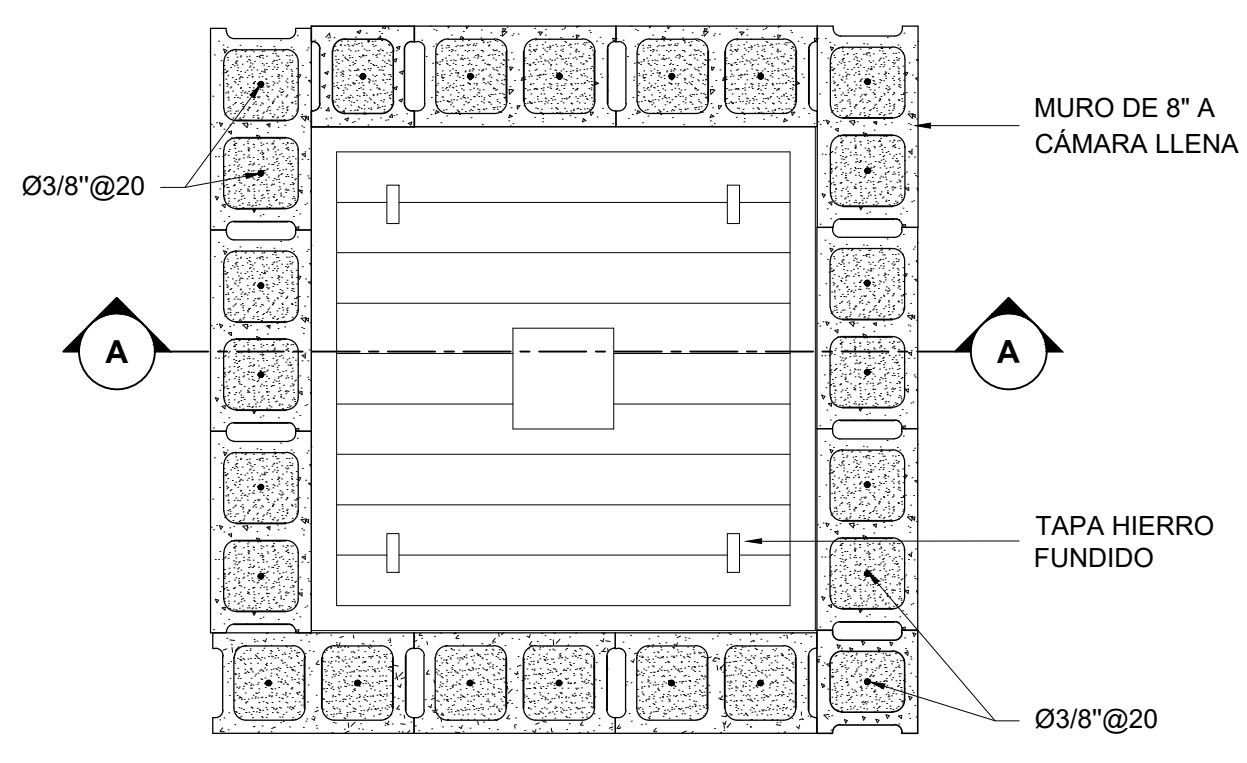
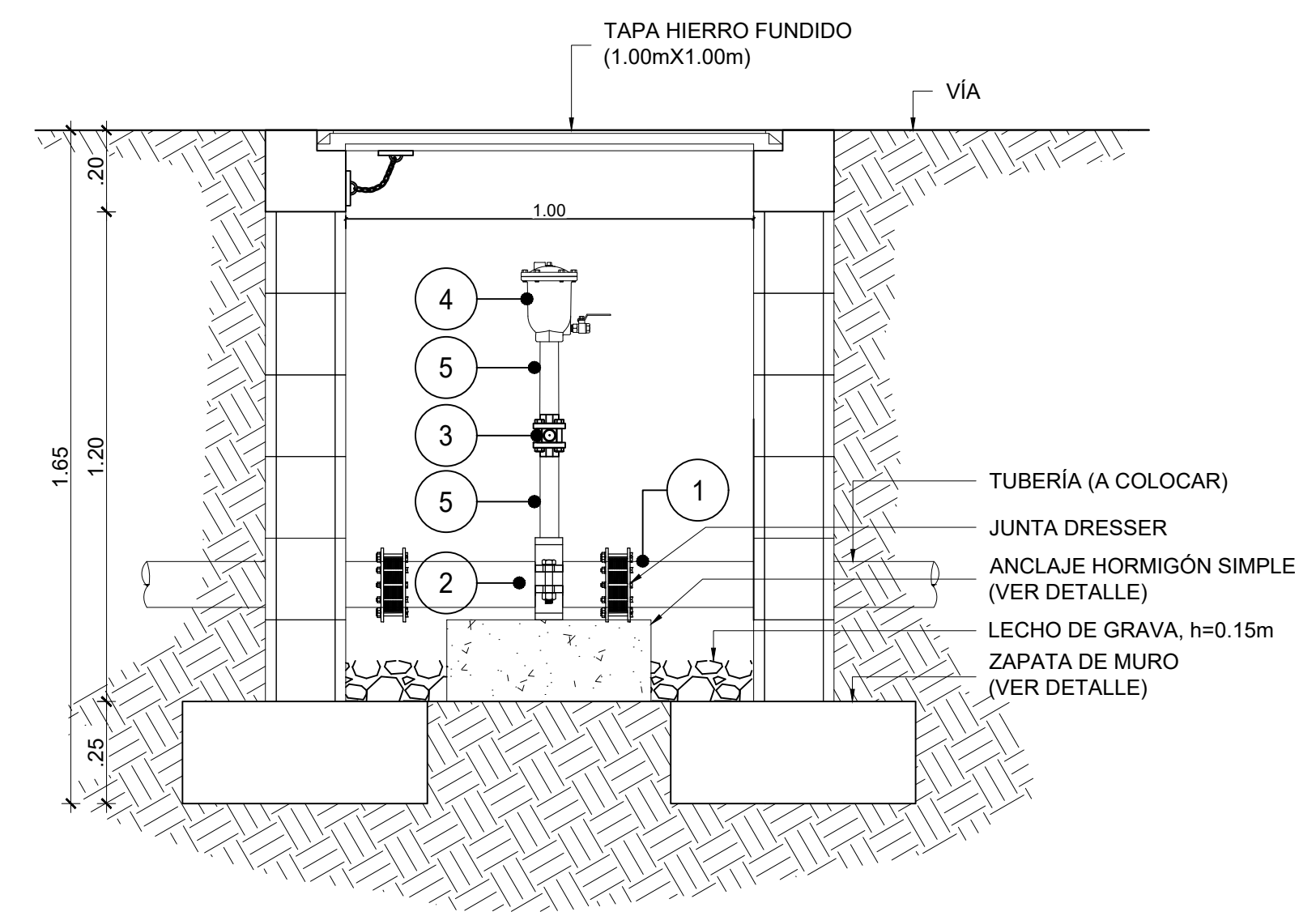


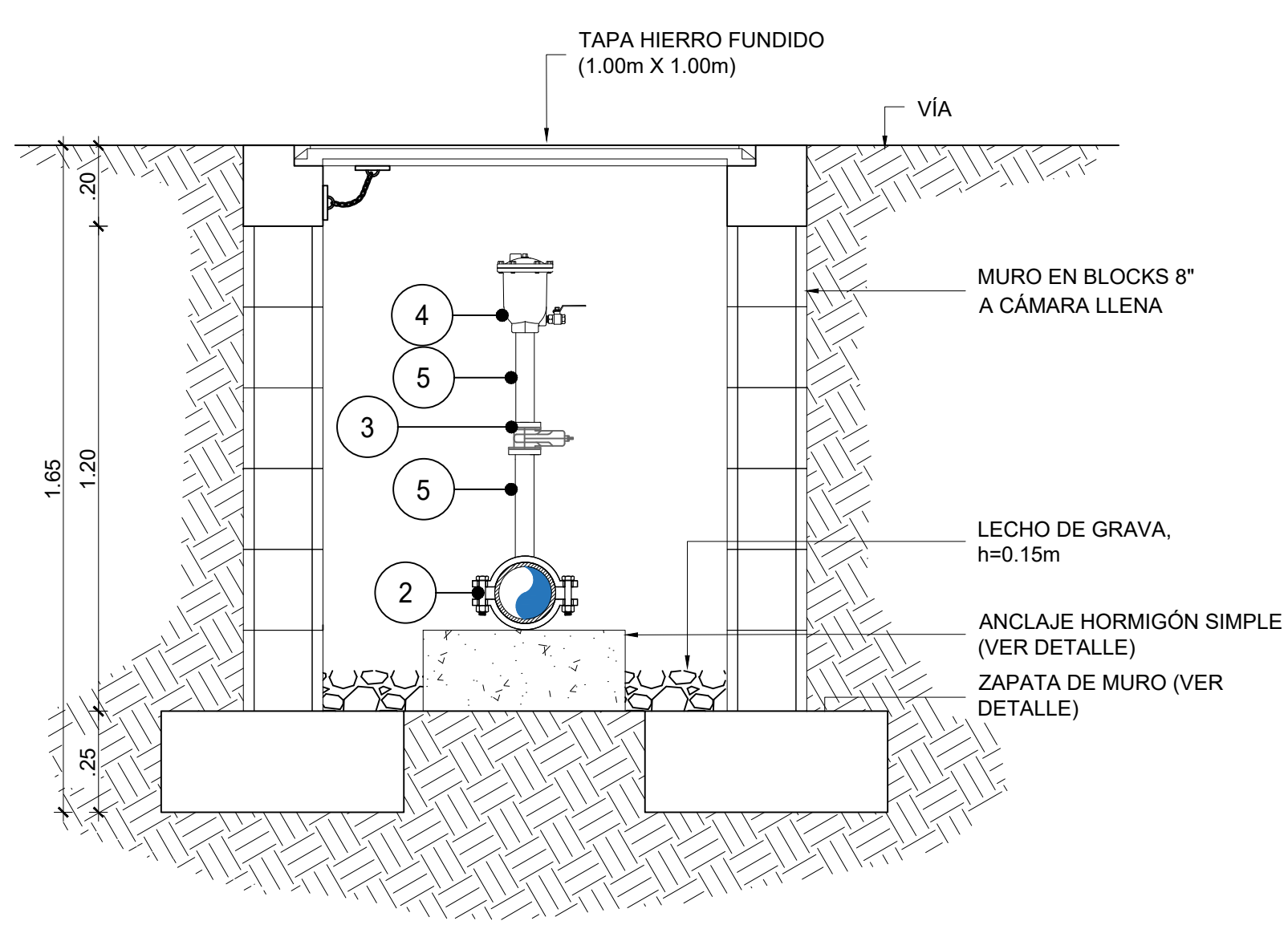
1 VISTA EN PLANTA  
ESCALA 1:15



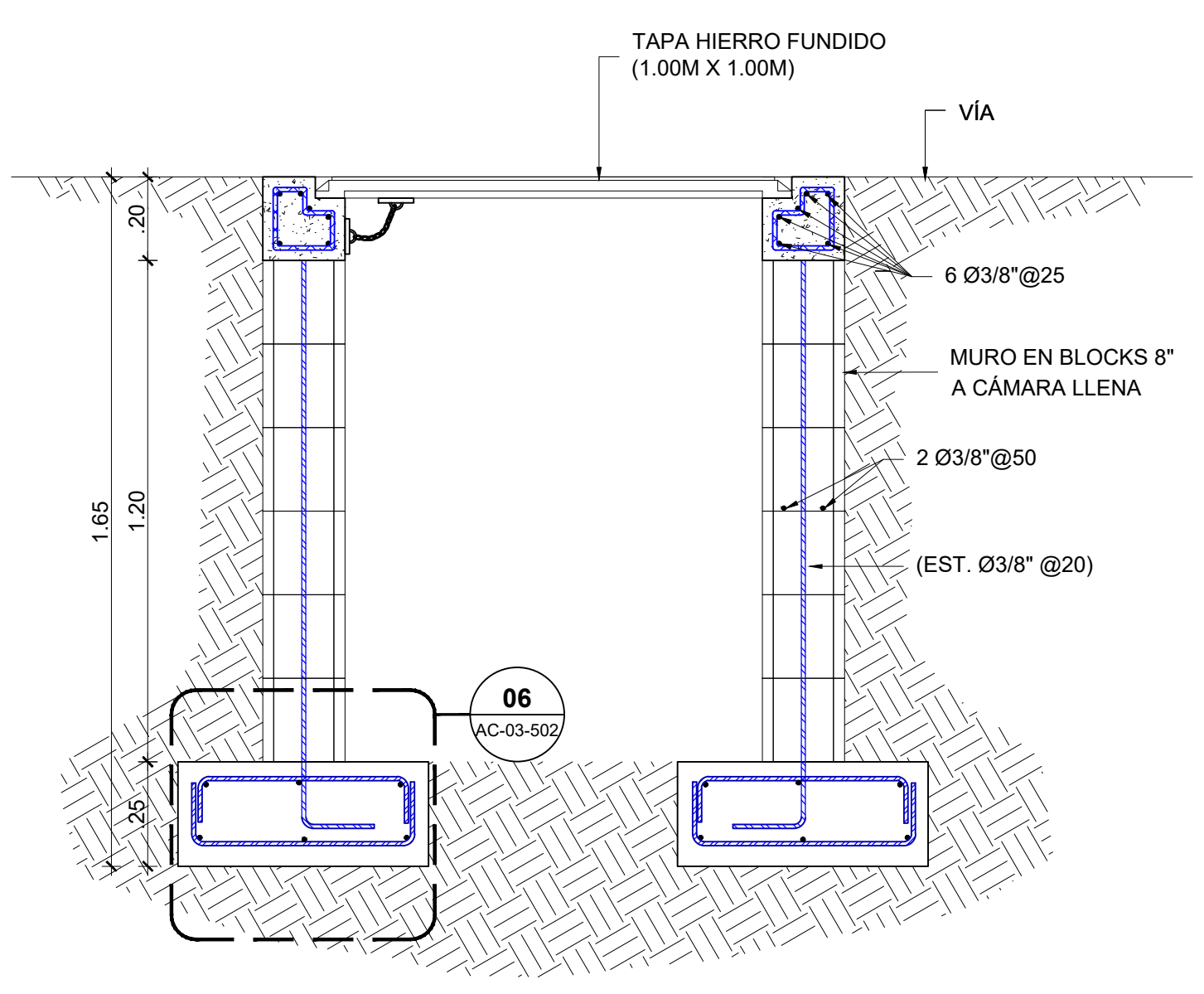
2 VISTA EN PLANTA  
ESCALA 1:15



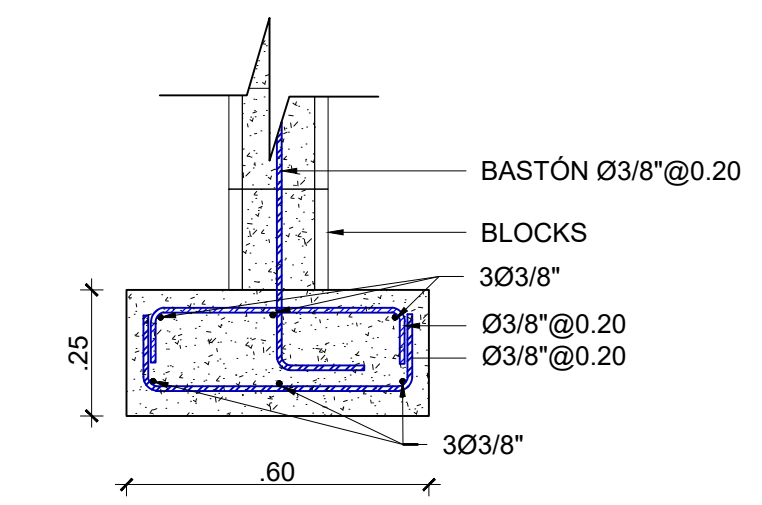
3 SECCIÓN A  
ESCALA 1:15



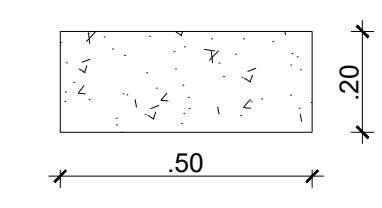
4 SECCIÓN B  
ESCALA 1:15



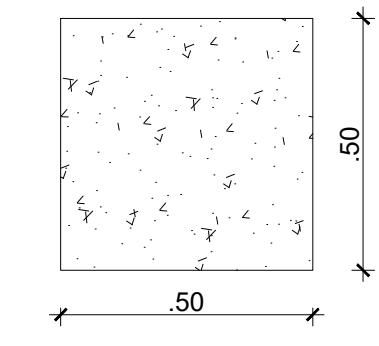
5 SECCIÓN C  
ESCALA 1:15



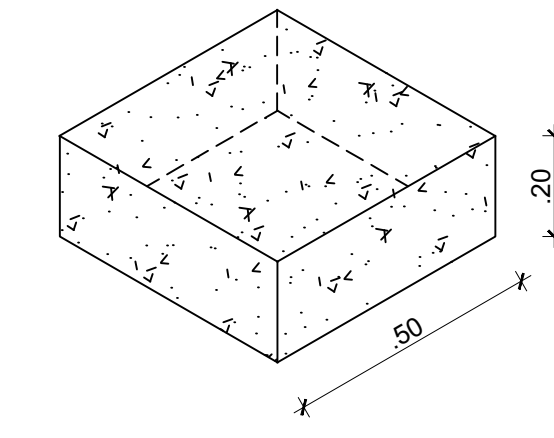
6 DEALLE ZAPATA DE MURO  
ESCALA 1:15



PLANTA



ELEVACIÓN



PERSPECTIVA

7 DETALLE APOYO VÁLVULA  
ESCALA 1:15

#	DESCRIPCIÓN
1	TUBO (A COLOCAR), L=1.80 m
2	CLAMP Ø" X 2" EN HIERRO FUNDIDO
3	VÁLVULA DE BOLA, Ø2", HIERRO FUNDIDO, EXTREMOS ROSCADOS, (150 PSI).
4	VÁLVULA DE AIRE SIMPLE Ø1/2" HIERRO FUNDIDO (150 PSI), (CON REGISTRO).
5	NIPLÉ Ø2" X 0.20 m ACERO, EN UN EXTREMO ROSCADO ASTM A-53 Y EN EL OTRO SOLDADO.

MATERIALES MUROS DE BLOQUES:	
f <sub>c</sub> BLOCKS	= 70 Kg/cm <sup>2</sup>
f <sub>c</sub> MORTERO	= 120 Kg/cm <sup>2</sup> 1:3
f <sub>c</sub> CAMARA BLOCKS	= 180 Kg/cm <sup>2</sup>
f <sub>c</sub> HORMIGÓN	= 210 Kg/cm <sup>2</sup> A LOS 28 DÍAS.
f <sub>y</sub>	= 4,200 Kg/cm <sup>2</sup> (GRADO 60)

1 PLANTA  
ESCALA