

ING. RUTH GUZMAN

Id	Modo de tarea	Nombre de tarea	Comienzo	Fin	Duración
1	CA	AMPLIACION ACUEDUCTO EL ZUMBON, DISTRITO MUNICIPAL HATILLO	lun 9/6/25	mar 9/6/26	261 días
2	CA	LÍNEA DE IMPULSIÓN	lun 16/6/25	vie 3/10/25	79 días
3	CA	Replanteo	lun 16/6/25	lun 23/6/25	5 días
4	CA	CORTE, EXTRACCIÓN Y BOTE DE CARPETA ASFÁLTICA	mié 18/6/25	lun 7/7/25	13 días
5	CA	Corte con disco de carpeta asfáltica 2", ambos lados	mié 18/6/25	mié 2/7/25	10 días
6	CA	Extracción carpeta asfáltica 2"	mar 24/6/25	vie 4/7/25	8 días
7	CA	Bote de material con camión D= 5 km, (Inc. esparcimiento en lugar de botadero)	vie 27/6/25	lun 7/7/25	6 días
8	CA	MOVIMIENTO DE TIERRA	lun 30/6/25	mié 24/9/25	62 días
9	CA	Excavación material compacto c/equipo	lun 30/6/25	lun 14/7/25	10 días
10	CA	Nivelación de fondo de zanja	vie 4/7/25	mar 15/7/25	7 días
11	CA	Suministro y colocación de asiento de arena	mar 8/7/25	mié 16/7/25	6 días
12	CA	Compacción material de relleno c/compactador mecánico en capas de 0.20 m	lun 1/9/25	mié 24/9/25	17 días
13	CA	Suministro de material de mina para relleno (sujeto aprobación de supervisión)	vie 29/8/25	jue 4/9/25	3.5 días
14	CA	Bote de material con camión D= 5 km (incluye carguio y esparcimiento en botadero)	mar 2/9/25	mié 24/9/25	16.5 días
15	CA	SUMINISTRO DE TUBERÍAS: De Ø8" PVC (SDR-21) C/JG + 3% perdida por campana	mié 18/6/25	vie 27/6/25	7 días
16	CA	COLOCACIÓN DE TUBERÍAS: De Ø8" PVC (SDR-21) C/JG	mié 18/6/25	vie 27/6/25	7 días
17	CA	PRUEBA HIDROSTÁTICA De Ø3" PVC SDR 26 C/JG	jue 10/7/25	jue 24/7/25	10 días
18	CA		jue 10/7/25	jue 24/7/25	10 días
19	CA		mié 27/8/25	mié 3/9/25	5 días
20	CA		mié 27/8/25	mié 3/9/25	5 días
21	CA				
22	CA				
23	CA				
24	CA				
25	CA				
26	CA				
27	CA				
28	CA				

Resumen inactivo

Tarea manual solo duración

Informe de resumen manual

Resumen manual solo el comienzo

Tarea inactiva

Hito inactivo

Tareas externas

Hito externo

Fecha limite

Tareas criticas

División critica

Progreso

Progreso manual

Resumen inactivo

Tarea manual solo duración

Informe de resumen manual

Resumen manual solo el comienzo

Tarea inactiva

Hito inactivo

Tareas externas

Hito externo

Fecha limite

Tareas criticas

División critica

Progreso

Progreso manual

Resumen inactivo

Tarea manual solo duración

Informe de resumen manual

Resumen manual solo el comienzo

Tarea inactiva

Hito inactivo

Tareas externas

Hito externo

Fecha limite

Tareas criticas

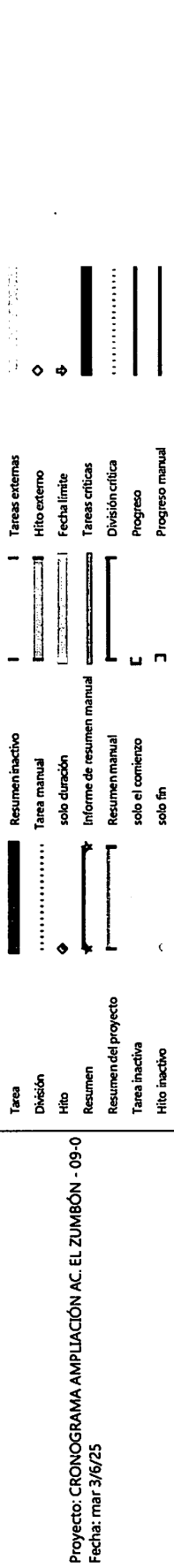
División critica

Progreso

Progreso manual

ING. RUTH GUZMAN

Id	Modo de tarea	Nombre de tarea	Duración	Comienzo	Fin
53	☑	DEPOSITO REGULADOR CUADRADO DE CAP. 900M ³ , HORMIGÓN ARMADO, SUPERFICIAL	148.5 días	mié 3/9/25	mar 31/3/26
55	☑	PRELIMINARES	3 días	mié 3/9/25	lun 8/9/25
56	☑	Replanteo y control topográfico (Incluye registro y tubería de interconexión y rebose)	3 días	mié 3/9/25	lun 8/9/25
58	☑	MOVIMIENTO DE TIERRA	47 días	lun 8/9/25	mié 12/11/25
59	☑	Explanación c/equipo	2.5 días	lun 8/9/25	jue 11/9/25
60	☑	Excavación no clasificado c/equipo	6 días	jue 11/9/25	vie 19/9/25
61	☑	Relleno compactado c/compactador mecánico	1.5 días	jue 30/10/25	vie 31/10/25
62	☑	Bote de material c/camión	8 días	vie 31/10/25	mié 12/11/25
63	☑				
64	☑				
65	☑	HORMIGON SIMPLE	116.5 días	vie 19/9/25	lun 2/3/26
66	☑	Hormigón de limpieza f _c =100 kg/cm ²	2 días	vie 19/9/25	mar 23/9/25
67	☑	Zabaleta f _c =280 kg/cm ²	1.5 días	vie 27/2/26	lun 2/3/26
68	☑				
69	☑	HORMIGÓN ARMADO F_c=280 KG/CM²	82 días	mar 23/9/25	jue 15/1/26
70	☑	Zapata de muro - 1.00 QQ/M ³	7 días	mar 23/9/25	jue 2/10/25
71	☑	Zapata de Columna - 3.49 QQ/M ³	5 días	mar 23/9/25	mar 30/9/25
72	☑	Losa de fundación, fondo de tanque, e=0.20m - 2.98 QQ/M ³	12 días	mar 30/9/25	jue 16/10/25
73	☑	Losa de techo del tanque, e=0.15m - 1.35 QQ/M ³	18 días	lun 22/12/25	jue 15/1/26
74	☑	Columna C1 0.40 x 0.40 - 5.12 QQ/M ³ (4U)	5 días	jue 16/10/25	jue 23/10/25
75	☑	Columna C2 0.40 x 0.40 - 4.24 QQ/M ³ (8U)	5 días	jue 16/10/25	jue 23/10/25
76	☑	Viga 0.25 x 0.50 - 6.00 QQ/M ³ (4U)	7 días	jue 11/12/25	lun 22/12/25
77	☑	Muro e=0.30m - 1.49 QQ/M ³	40 días	jue 16/10/25	jue 11/12/25
78	☑				
79	☑	TERMINACION DE SUPERFICIE	116 días	jue 16/10/25	vie 27/3/26
80	☑	Fraguache	7 días	jue 15/1/26	lun 26/1/26
81	☑	Paríete interior pulido (Incluye techo)	20 días	vie 16/1/26	vie 13/2/26
82	☑	Paríete exterior pulido (Incluye techo)	18 días	vie 30/1/26	mié 25/2/26
83	☑	Cantos	10 días	mié 25/2/26	mié 11/3/26
84	☑	Fino de fondo pulido	10 días	vie 13/2/26	vie 27/2/26
85	☑	Fino de techo	7 días	mié 25/2/26	vie 6/3/26



■ Tareas externas
◇ Hito externo
◊ Fecha límite
▬ Tareas críticas
⋯ División crítica
▬ Progreso
▬ Progreso manual

■ Resumen inactivo
⋯ Tarea manual
◇ solo duración
▬ Informe de resumen manual
▬ Resumen manual
▬ solo el comienzo
▬ solo fin

■ Tarea
▬ División
◇ Hito
▬ Resumen
▬ Resumen del proyecto
▬ Tarea inactiva
▬ Hito inactivo

Proyecto: CRONOGRAMA AMPLIACIÓN AC. EL ZUMBÓN - 09-0
 Fecha: mar 3/6/25

ING. RUTH GUZMAN

Id	Modo de tarea	Nombre de tarea	Comienzo	Fin	Duración
111	EQ	Ventilación acero Ø8" (4 codos Ø8"x45", tubería y mano de obra soldador), según diseño	lun 2/3/26	mié 4/3/26	1.5 días
112	EQ	Escalera interior 3/4" Acero Inox. H=3.75	vie 13/2/26	jue 19/2/26	4 días
113	EQ	Escalera exterior Ø 1/2" H.G. H=3.35 c/protección anticorrosiva y mano de obra de instalación	jue 19/2/26	mié 25/2/26	4 días
114	EQ	Logo INAPA	vie 27/3/26	mar 31/3/26	2 días
115	EQ	Acera 0.60m alrededor de deposito regulador	mié 25/2/26	vie 27/2/26	2 días
116	EQ	Limpieza final	mié 25/2/26	mar 31/3/26	24 días
117	EQ				
118	EQ	VERJA EN BLOQUES DE 6" VIOLINADOS L=90.50M	mié 25/2/26	lun 18/5/26	58.5 días
119	EQ	PRELIMINARES			
120	EQ	Replanteo verja	mié 25/2/26	jue 26/2/26	1.5 días
121	EQ		mié 25/2/26	jue 26/2/26	1.5 días
122	EQ	MOVIMIENTO DE TIERRA:			
123	EQ	Excavación zapatas a mano	jue 26/2/26	mar 17/3/26	13 días
124	EQ	Reposición material compactado	jue 26/2/26	mié 4/3/26	4 días
125	EQ	Bote de material con camión d=5 km (incluye cargulo y esparcimiento en botadero)	vie 13/3/26	lun 16/3/26	1 día
126	EQ		lun 16/3/26	mar 17/3/26	1 día
127	EQ	HORMIGÓN ARMADO EN:			
128	EQ	Zapata de muros (0.45 x 0.25)m - 0.87 qq/m ³ , f' c=210 kg/cm ²	lun 2/3/26	mar 7/4/26	25.5 días
129	EQ		lun 2/3/26	jue 5/3/26	2.5 días
130	EQ	Zapata de columnas (0.60 x 0.60 x 0.25)m - 2.08qq/m ³ f' c=210 kg/cm ²	jue 5/3/26	lun 9/3/26	2 días
131	EQ	Columnas de amarre (0.20 x 0.20)m - 4.36 qq/m ³ , f' c=210 kg/cm ²	lun 9/3/26	mié 11/3/26	2 días
132	EQ	Viga de amarre SNP (0.20 x 0.20)m - 2.45 qq/m ³ , f' c=210 kg/cm ²	jue 2/4/26	mar 7/4/26	2.5 días
133	EQ	Viga apoyo del riel puerta corredera L=8.40m - 1.5 días	lun 9/3/26	mar 10/3/26	1.5 días
134	EQ	MUROS			
135	EQ	Block 8" Ø3/8"@0.60m BNP	lun 9/3/26	jue 2/4/26	18.5 días
136	EQ	Block 6" Ø3/8"@0.60m SNP violinado	lun 9/3/26	vie 13/3/26	4.5 días
137	EQ		vie 13/3/26	jue 2/4/26	14 días

◆ Tareas externas
◇ Hito externo
◊ Fecha límite
▬ Tareas críticas
⋯ División crítica
▬ Progreso
▬ Progreso manual

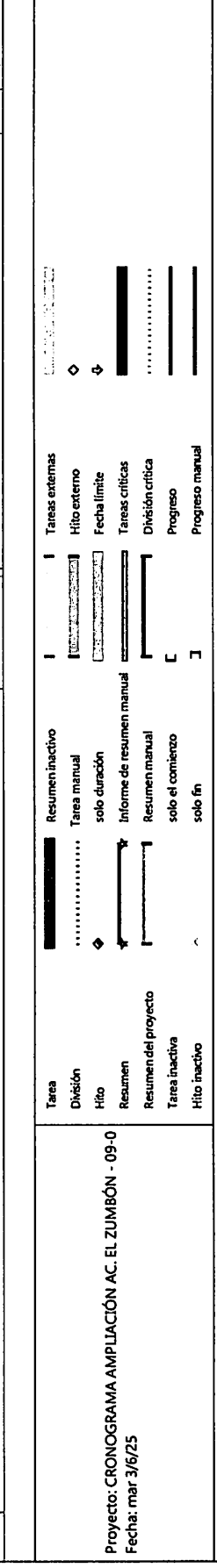
▬ Resumen inactivo
⋯ Tarea manual
◊ solo duración
▬ Informe de resumen manual
▬ Resumen manual
▬ solo el comienzo
▬ solo fin

▬ Tarea
▬ División
▬ Hito
▬ Resumen
▬ Resumen del proyecto
▬ Tarea inactiva
▬ Hito inactivo

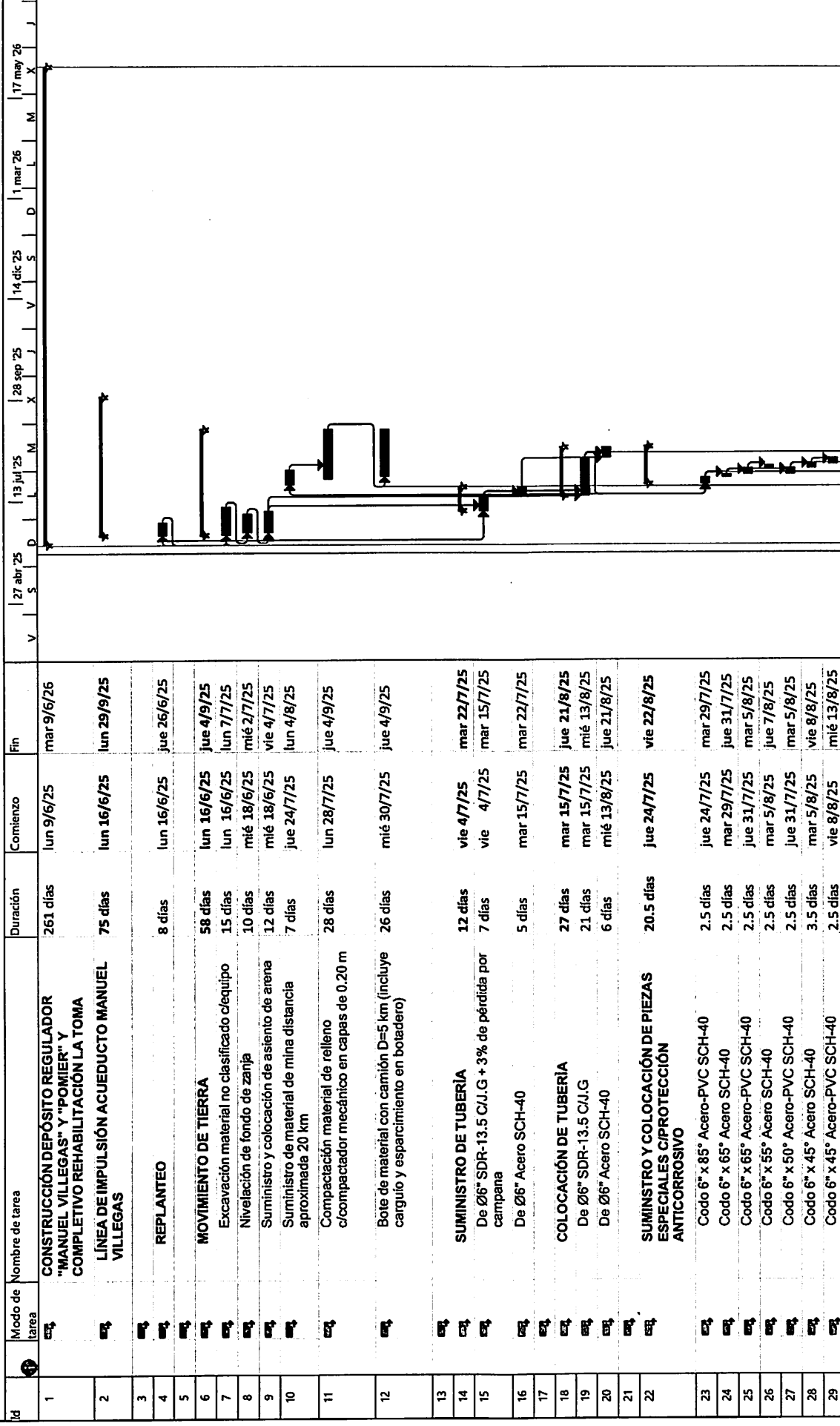
Proyecto: CRONOGRAMA AMPLIACIÓN AC. EL ZUMBÓN - 09-0
 Fecha: mar 3/6/25

ING. RUTH GUZMAN

Id	Modo de tarea	Nombre de tarea	Duración	Comienzo	Fin
217	☑	SUMINISTRO Y COLOCACIÓN DE VÁLVULAS 7.5 días	7.5 días	jue 23/4/26	mar 5/5/26
218	☑	De compuerta Ø8" H.F. 150 PSI (Incluye cuerpo de la válvula, junta de goma, tornillos, niples, junta mecánica tipo Dresser, Tee de acero, movimiento de tierra y mano de obra)	3 días	jue 23/4/26	mar 28/4/26
219	☑	De compuerta Ø3" H.F. 150 PSI (Incluye cuerpo de la válvula, junta de goma, tornillos, niples, junta mecánica tipo Dresser, Tee de acero, movimiento de tierra y mano de obra)	3 días	mar 28/4/26	vie 1/5/26
220	☑	Cajas telescópicas de H.F.	1.5 días	vie 1/5/26	mar 5/5/26
221	☑				
222	☑	PRUEBA HIDROSTÁTICA	4.5 días	mar 19/5/26	lun 25/5/26
223	☑	De Ø3" PVC SDR 26 C/J.G	4.5 días	mar 19/5/26	lun 25/5/26
224	☑				
225	☑	ACOMETIDAS EN POLIETILENO	10 días	mar 5/5/26	mar 19/5/26
226	☑	Urbanas Ø3"	10 días	mar 5/5/26	mar 19/5/26
227	☑				
228	☑	SEÑALIZACIÓN Y MANEJO DE TRÁNSITO	35 días	vie 27/3/26	vie 15/5/26
229	☑	Señalización, control y manejo del tránsito (Incluye: Leitreros con base, conos refractarios, cinta de peligro, malta de seguridad naranja, tanques de 55 GI pintados amarillo tráfico con cinta luminica, pasarelas de madera y hombres con banderolas, chachel	35 días	vie 27/3/26	vie 15/5/26
230	☑	REPOSICIÓN CARPETA ASFÁLTICA	7 días	jue 21/5/26	lun 1/6/26
231	☑	Imprimación sencilla	3 días	jue 21/5/26	mar 26/5/26
232	☑	Suministro y colocación de Asfalto e=3" (inc. Riego de Adherencia)	5 días	lun 25/5/26	lun 1/6/26
233	☑	Transporte de Asfalto, distancia aproximada de 50 km	5 días	vie 22/5/26	vie 29/5/26
234	☑				
235	☑	Reparación servicios existentes (Cubicar desglosado. Sujeto aprobación de la supervisión)	7 días	mar 7/4/26	jue 16/4/26
236	☑				
237	☑				



ING. RUTH GUZMAN



Tarea
 División
 Hito
 Resumen
 Resumen del proyecto
 Tarea inactiva
 Hito inactivo

Resumen inactivo
 Tarea manual
 solo duración
 Informe de resumen manual
 Resumen manual
 solo el comienzo
 solo fin

Tareas externas
 Hito externo
 Fecha límite
 Tareas críticas
 División crítica
 Progreso
 Progreso manual

Proyecto: CONST. DEPÓSITO MANUEL VILLEGAS-EL POMIER, S
 Fecha: mar 3/6/25

Página 1

ING. RUTH GUZMAN

Id	Modo de tarea	Nombre de tarea	Duración	Comienzo	Fin
53	CS	SEÑALIZACIÓN, CONTROL Y MANEJO DE TRÁNSITO. Incluye: Letreros con base, conos refractarios, cinta de peligro, malla de seguridad naranja, tanques de 55 Gl pintados amarillo tráfico con cinta luminica, pasarelas de madera y hombres con banderolas, chachel	75 días	lun 16/6/25	lun 29/9/25
54	CS	LIMPIEZA CONTINUA Y FINAL (OBREROS, CAMIÓN Y HERRAMIENTAS MENORES)	26 días	mié 30/7/25	jue 4/9/25
55	CS	DEPÓSITO REGULADOR SUP. CUADRADO 400M ² "MANUEL VILLEGAS"	143 días	jue 21/8/25	mar 10/3/26
56	CS	PRELIMINARES	8 días	jue 21/8/25	mar 2/9/25
57	CS	Limpieza del área (corte y desbroce c/equipo)	5 días	jue 21/8/25	jue 28/8/25
58	CS	Replanteo y control topográfico	3 días	jue 28/8/25	mar 2/9/25
59	CS	MOVIMIENTO DE TIERRA Y HORMIGÓN DE LIMPIEZA	35 días	mar 2/9/25	mar 21/10/25
60	CS	Excavación zapata del Depósito, material no clasificado, c/equipo (80%)	4 días	mar 2/9/25	lun 8/9/25
61	CS	Excavación zapata del Depósito, material roca, 3 días c/equipo (20%). Incluye demolición de losa existente	3 días	lun 8/9/25	jue 11/9/25
62	CS	Relleno compactación c/rodillo compactador en 1 día capas de 0.20m de material de excavación	1 día	mié 15/10/25	jue 16/10/25
63	CS	Bote de material con camión, distancia 5km (incluye carguro y esparcimiento en botadero)	3 días	jue 16/10/25	mar 21/10/25
64	CS	Hormigón de limpieza F'c=100 kg/cm ²	3 días	jue 11/9/25	mar 16/9/25
65	CS	HORMIGÓN ARMADO F'c=280 KG/CM ² INDUSTRIAL EN:	74 días	mar 16/9/25	lun 29/12/25
66	CS	Zapata de muros y columnas C2 e=0.40 m- 1.42 qq/m ³	10 días	mar 16/9/25	mar 30/9/25
67	CS	Zapata de Columna C1 e=0.20 m - 1.03 qq/m ³	1.5 días	mar 16/9/25	jue 18/9/25
68	CS	Losa de fundación, fondo de tanque, e=0.20 m - 3.51 qq/m ³	8 días	mar 30/9/25	vie 10/10/25

■ Tarea
■ División
◆ Hitos
▬ Resumen
▬ Resumen del proyecto
▬ Tarea inactiva
▬ Hitos inactivos

▬ Resumen inactivo
▬ Tarea manual
▬ solo duración
▬ Informe de resumen manual
▬ Resumen manual
▬ solo el comienzo
▬ solo fin

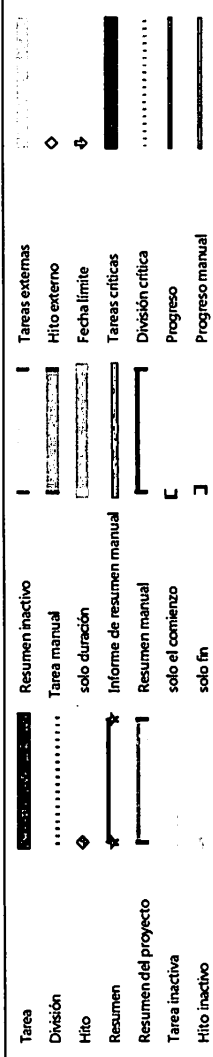
▬ Tareas externas
◆ Hitos externos
▬ Fecha límite
▬ Tareas críticas
▬ División crítica
▬ Progreso
▬ Progreso manual

Proyecto: CONST. DEPÓSITO MANUEL VILLEGAS-EL POMIER, S
 Fecha: mar 3/6/25

Página 3

ING. RUTH GUZMAN

Id	Modo de tarea	Nombre de tarea	Duración	Comienzo	Fin
74	☑	Losa de techo del tanque, e=0.20 m - 3.69 qq/m ² . Incluye encofrado y plataforma de apoyo para encofrado	21 días	vie 28/11/25	lun 29/12/25
75	☑	Columna C1 0.40 x 0.40 m - 4.74 qq/m ³ (4Ud)	7 días	vie 10/10/25	mar 21/10/25
76	☑	Columna C2 0.40 x 0.40 m - 4.74 qq/m ³	3 días	vie 10/10/25	mié 15/10/25
77	☑	Viga 0.30 x 0.40 m - 4.40 qq/m ³	3 días	vie 10/10/25	mié 15/10/25
78	☑	Muro e=0.30 m - 3.30 qq/m ³	35 días	vie 10/10/25	vie 28/11/25
79	☑	JUNTA HIDROFÍLICA DE BENTONITA	5 días	vie 10/10/25	vie 17/10/25
80	☑	HIDROEXPANSIVA			
81	☑	TERMINACION DE SUPERFICIE	51 días	lun 29/12/25	mar 10/3/26
82	☑	Fraguado (Incluye piqueteo y aplicación de aditivo para pañete)	10 días	lun 29/12/25	lun 12/1/26
83	☑	Pañete interior pulido con mezcla hidrofóbica (Incluye columnas C1, C2 y vigas)	21 días	jue 1/1/26	vie 30/1/26
84	☑	Pañete exterior	15 días	vie 23/1/26	vie 13/2/26
85	☑	Pañete en losa de techo en interior del tanque (Se tomó en consideración la doble altura)	2.5 días	vie 30/1/26	mié 4/2/26
86	☑	Fino techo, con mezcla hidrofóbica	4 días	vie 13/2/26	jue 19/2/26
87	☑	Fino losa de fondo, pulido con mezcla hidrofóbica	3 días	mié 4/2/26	lun 9/2/26
88	☑	Zabaleta	1 día	lun 9/2/26	mar 10/2/26
89	☑	Cantos general (internos y externos)	15 días	vie 13/2/26	vie 6/3/26
90	☑	Pintura acrílica superior exterior	2 días	mar 3/3/26	jue 5/3/26
91	☑	Pintura interior con recubrimiento epoxico de grado sanitario para superficies húmedas, color blanco.	3 días	jue 5/3/26	mar 10/3/26
92	☑	APLICACIÓN DE:			
93	☑	Aditivo plastificante para hormigones estructurales	58 días	vie 10/10/25	mié 31/12/25
94	☑		2 días	vie 10/10/25	mar 14/10/25
95	☑	Aditivo impermeabilizante para hormigones estructurales	2 días	vie 10/10/25	mar 14/10/25
96	☑	Aditivo impermeabilizante para morteros empañete	2 días	lun 29/12/25	mié 31/12/25
97	☑				
98	☑				



Proyecto: CONST. DEPÓSITO MANUEL VILLEGAS-EL POMIER, 5
 Fecha: mar 3/6/25

ING. RUTH GUZMAN

Id	Modo de tarea	Nombre de tarea	Duración	Comienzo	Fin
121	☒	Andamios interior para uso general (incluye: armado, desarme, plataformas, escaleras internas y bases niveladoras)	60 días	vie 10/10/25	vie 2/1/26
122	☒	Andamios exterior para uso general (incluye: armado, desarme, plataformas, escaleras internas y bases niveladoras)	30 días	vie 19/12/25	vie 30/1/26
123	☒	LOGO DE INAPA	2 días	jue 5/3/26	lun 9/3/26
124	☒	LIMPIEZA FINAL	10 días	mar 10/2/26	mar 24/2/26
125	☒	VERJA EN BLOQUES DE 6" VIOLINADOS, L=74.00 M DEPÓSITO "MANUEL VILLEGAS"	48.5 días	vie 7/11/25	jue 15/1/26
126	☒	RELANTEO	1 día	vie 7/11/25	lun 10/11/25
127	☒	MOVIMIENTO DE TIERRA:	11.5 días	lun 10/11/25	mié 26/11/25
128	☒	Excavación zapatas a mano	3 días	lun 10/11/25	jue 13/11/25
129	☒	Reposición material compactado	1 día	lun 24/11/25	mar 25/11/25
130	☒	Bote de material con camión d=5 km (incluye carguio y esparcimiento en botadero)	1 día	mar 25/11/25	mié 26/11/25
131	☒	HORMIGÓN ARMADO EN:	25 días	mar 11/11/25	mar 16/12/25
132	☒	Zapata de muros (0.45 x 0.25) m - 0.87 qq/m ² , F c=180 kg/cm ²	2.5 días	mar 11/11/25	vie 14/11/25
133	☒	Zapata de columnas (0.60 x 0.60 x 0.25) m - 2.08 qq/m ² , F c=180 kg/cm ²	1.5 días	vie 14/11/25	lun 17/11/25
134	☒	Columnas de amarre (0.20 x 0.20) m - 4.36 qq/m ² , F c=210 kg/cm ²	1.5 días	vie 14/11/25	lun 17/11/25
135	☒	Viga de amarre BNP (0.15 x 0.20) m - 3.22 qq/m ² , F c10kg/cm ²	1.5 días	jue 20/11/25	lun 24/11/25
136	☒	Viga de amarre SNP (0.20 x 0.20) m - 2.45 qq/m ² , F c210 kg/cm ²	1.5 días	lun 15/12/25	mar 16/12/25
137	☒	Viga apoyo del riel puerta corrediza l=8.40 m - 2.32 qq/m ² , F c240 kg/cm ²	1.5 días	jue 20/11/25	lun 24/11/25
138	☒	MUROS	19.5 días	lun 17/11/25	lun 15/12/25
139	☒	Block 6" Ø3/8"@0.60 m BNP	3 días	lun 17/11/25	jue 20/11/25
140	☒	Block 6" Ø3/8"@0.60 m SNP violinado	15 días	lun 24/11/25	lun 15/12/25

☒ Tareas externas
◊ Hitos externos
◊ Hitos internos
▬ Tareas críticas
▬ Divisiones críticas
▬ Progreso manual

▬ Resumen inactivo
▬ Tarea manual
▬ solo duración
▬ Informe de resumen manual
▬ Resumen manual
▬ solo el comienzo
▬ solo fin

Proyecto: CONST. DEPÓSITO MANUEL VILLEGAS-EL POMIER, S
 Fecha: mar 3/6/25

Página 6

ING. RUTH GUZMAN

Id	Modo de tarea	Nombre de tarea	Duración	Comienzo	Fin
148	EQ	TERMINACIÓN DE SUPERFICIE	16 días	mar 16/12/25	mié 7/1/26
149	EQ	Fraguache	1 día	mar 16/12/25	mié 17/12/25
150	EQ	Pañete en vigas y columnas	4 días	mié 17/12/25	mar 23/12/25
151	EQ	Ceritos	14 días	jue 18/12/25	mié 7/1/26
152	EQ	SUMINISTRO Y COLOCACIÓN de alambre galvanizado tipo trinchera	2.5 días	mié 7/1/26	lun 12/1/26
153	EQ	SUMINISTRO Y COLOCACIÓN de junta expansiva (colocada cada 30 m según detalle) tira de foam 1/2"	1.5 días	lun 24/1/25	mar 25/1/25
154	EQ	SUMINISTRO Y COLOCACIÓN de angulares de 1 1/2"x 3/16"	1.5 días	mié 7/1/26	vie 9/1/26
155	EQ	PUERTA CORREDIZA Long=4.0 m	5 días	jue 8/1/26	jue 15/1/26
156	EQ	GRAVA DE EMBELLECIMIENTO	2.5 días	mié 7/1/26	lun 12/1/26
157	EQ	PINTURA	3 días	mié 7/1/26	lun 12/1/26
158	EQ	Pintura base blanca en vigas y columnas	1.5 días	mié 7/1/26	vie 9/1/26
159	EQ	Acrílica azul turquesa en vigas y columnas	1.5 días	vie 9/1/26	lun 12/1/26
160	EQ	CAMINO DE ACCESO A DEPÓSITO REGULADOR 300M "POMIER"	6.5 días	mié 7/1/26	vie 16/1/26
161	EQ	REPLANTEO	1 día	mié 7/1/26	jue 8/1/26
162	EQ	MOVIMIENTO DE TIERRA (200 M)	5.5 días	jue 8/1/26	vie 16/1/26
163	EQ	Corte de material no clasificado c/equipo e=20cm aprox.	1 día	jue 8/1/26	vie 9/1/26
164	EQ	Suministro de material de mina para relleno (sujeto aprobación de supervisión)	1 día	mar 13/1/26	mié 14/1/26
165	EQ	Regado, nivelado y perfilado	1 día	mié 14/1/26	jue 15/1/26
166	EQ	Relleno compactación c/compactador mecánico en capas de 0.20m de material de mina y de excavación	0.5 días	jue 15/1/26	jue 15/1/26
167	EQ	Conformación de cumetas	1.5 días	vie 9/1/26	mar 13/1/26

Tarea externa
 Resumen inactivo
 Tarea manual
 solo duración
 Informe de resumen manual
 Resumen manual
 solo el comienzo
 solo fin

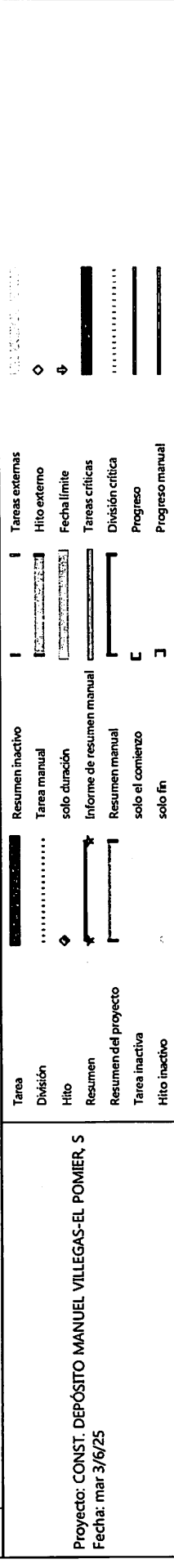
Tareas externas
 Hito externo
 Fecha límite
 Tareas críticas
 División crítica
 Progreso
 Progreso manual

Tarea
 División
 Hito
 Resumen
 Resumen del proyecto
 Tarea inactiva
 Hito inactivo

Proyecto: CONST. DEPÓSITO MANUEL VILLEGAS-EL POMIER, S
 Fecha: mar 3/6/25

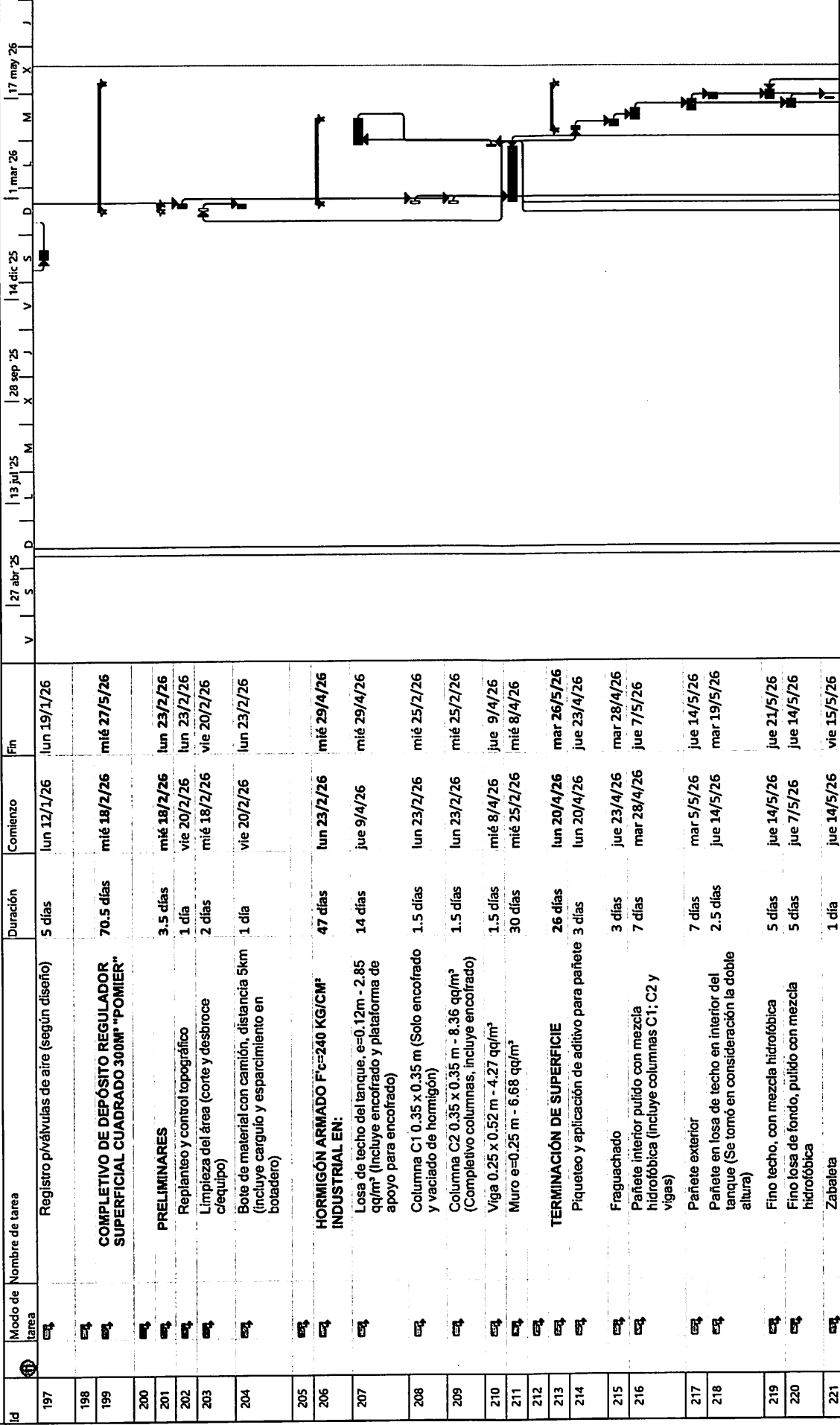
ING. RUTH GUZMAN

Id	Modo de tarea	Nombre de tarea	Duración	Comienzo	Fin
178	☒	Bote de material con camión D=5 km (incluye carguo y esparcimiento en botadero)	1 día	15/1/26	16/1/26
179	☒	LINEA DE IMPULSIÓN (SOLO CAMBIO DE VÁLVULAS) Y DEPOSITO REGULADOR "POMIER"	107 días	29/12/25	27/5/26
180	☒				
181	☒	LINEA DE IMPULSIÓN	39 días	29/12/25	20/2/26
182	☒				
183	☒	PRELIMINARES Limpieza de registros de válvulas existentes previo desmonte de las mismas	5 días	29/12/25	5/1/26
184	☒				
185	☒		5 días	29/12/25	5/1/26
186	☒	DESMONTE DE VÁLVULAS AVERIADAS en línea de impulsión del depósito regulador	5 días	5/1/26	12/1/26
187	☒				
188	☒	SUMINISTRO E INTALACIÓN DE: Válvulas de Aire Simple Ø1" H.F 150 PSI completa	29 días	12/1/26	20/2/26
189	☒				
190	☒		5 días	12/1/26	19/1/26
191	☒	Válvulas de Aire Combinada Ø1" H.F 150 PSI completa	5 días	19/1/26	26/1/26
192	☒	Válvulas de Aire Combinada Ø1/2" H.F 150 PSI completa	5 días	26/1/26	2/2/26
193	☒	Válvulas de Desagüe Ø4" H.F 325 PSI (incluye cuerpo de la válvula, junta de goma, tornillos, nipples, junta mecánica tipo Dresser, Tee de acero, movimiento de tierra y mano de obra)	2.5 días	19/1/26	22/1/26
194	☒	Válvulas de Desagüe Ø2" H.F 150 PSI (incluye cuerpo de la válvula, junta de goma, tornillos, nipples, junta mecánica tipo Dresser, Tee de acero, movimiento de tierra y mano de obra)	7 días	2/2/26	mié 11/2/26
195	☒	Válvulas de Desagüe Ø1" H.F 150 PSI (incluye cuerpo de la válvula, junta de goma, tornillos, nipples, junta mecánica tipo Dresser, Tee de acero, movimiento de tierra y mano de obra)	7 días	mié 11/2/26	20/2/26
196	☒	Cajas telescópicas de H.F.	1.5 días	22/1/26	23/1/26



Proyecto: CONST. DEPÓSITO MANUEL VILLEGAS-EL POMIER, S
 Fecha: mar 3/6/25

ING. RUTH GUZMAN



Id	Modo de tarea	Nombre de tarea	Duración	Comienzo	Fin
197	☑	Registro p/válvulas de aire (según diseño)	5 días	lun 12/1/26	lun 19/1/26
198	☑	COMPLETIVO DE DEPÓSITO REGULADOR SUPERFICIAL CUADRADO 300M ² "POMIER"	70.5 días	mié 18/2/26	mié 27/5/26
199	☑	PRELIMINARES	3.5 días	mié 18/2/26	lun 23/2/26
200	☑	Replanteo y control topográfico	1 día	vie 20/2/26	lun 23/2/26
201	☑	Limpieza del área (corte y desbroce c/équito)	2 días	mié 18/2/26	vie 20/2/26
202	☑	Bote de material con camión, distancia 5km (incluye carguío y esparcimiento en botadero)	1 día	vie 20/2/26	lun 23/2/26
203	☑	HORMIGÓN ARMADO F _c =240 KG/CM ² INDUSTRIAL EN:	47 días	lun 23/2/26	mié 29/4/26
204	☑	Losa de techo del tanque. e=0.12m - 2.85 qq/m ² (incluye encofrado y plataforma de apoyo para encofrado)	14 días	jue 9/4/26	mié 29/4/26
205	☑	Columna C1 0.35 x 0.35 m (Solo encofrado)	1.5 días	lun 23/2/26	mié 25/2/26
206	☑	Columna C2 0.35 x 0.35 m - 8.36 qq/m ² (Completo columnas, incluye encofrado)	1.5 días	lun 23/2/26	mié 25/2/26
207	☑	Viga 0.25 x 0.52 m - 4.27 qq/m ²	1.5 días	mié 8/4/26	jue 9/4/26
208	☑	Muro e=0.25 m - 6.68 qq/m ²	30 días	mié 25/2/26	mié 8/4/26
209	☑	TERMINACIÓN DE SUPERFICIE	26 días	lun 20/4/26	mar 26/5/26
210	☑	Piqueteo y aplicación de aditivo para pañete	3 días	lun 20/4/26	jue 23/4/26
211	☑	Fraguachado	3 días	jue 23/4/26	mar 28/4/26
212	☑	Pañete interior pulido con mezcla hidrofóbica (incluye columnas C1; C2 y vigas)	7 días	mar 28/4/26	jue 7/5/26
213	☑	Pañete exterior	7 días	mar 5/5/26	jue 14/5/26
214	☑	Pañete en losa de techo en interior del tanque (Se tomó en consideración la doble altura)	2.5 días	jue 14/5/26	mar 19/5/26
215	☑	Fino techo, con mezcla hidrofóbica	5 días	jue 14/5/26	jue 21/5/26
216	☑	Fino losa de fondo, pulido con mezcla hidrofóbica	5 días	jue 7/5/26	jue 14/5/26
217	☑	Zabaleta	1 día	jue 14/5/26	vie 15/5/26

■ Tareas externas
◊ Hitos externos
◄ Fecha límite
▬ Tareas críticas
⋯ División crítica
▬ Progreso
▬ Progreso manual

■ Resumen inactivo
⋯ Tarea manual
◊ solo duración
▬ Informe de resumen manual
▬ Resumen manual
▬ solo el comienzo
▬ solo fin

■ Tarea
■ División
■ Hitos
■ Resumen
■ Resumen del proyecto
■ Tarea inactiva
■ Hitos inactivos

Proyecto: CONST. DEPÓSITO MANUEL VILLEGAS-EL POMIER, S
 Fecha: mar 3/6/25

ING. RUTH GUZMAN

Id	Modo de tarea	Nombre de tarea	Duración	Comienzo	Fin
245	☞	Válvula compuerta de Ø6" (Incluye: Dresser, 3 días tornillos y demás accesorios de instalación)	3 días	jue 14/5/26	mar 19/5/26
246	☞	Registro H.A. para válvulas en pie de Depósito, según diseño	7 días	lun 11/5/26	mié 20/5/26
247	☞	SUMINISTRO E INTALACIÓN DE:			
248	☞	Escalera exterior H.N. c/protección anticorrosiva y pintura epoxi. (según diseño)	7 días	jue 7/5/26	lun 18/5/26
249	☞		3.5 días	jue 7/5/26	mié 13/5/26
250	☞	Escalera interior en H.G. Ø½" H.G. soldado, 3.5 días (según diseño)	3.5 días	mié 13/5/26	lun 18/5/26
251	☞	Ventilación de techo en tubería acero Ø12" SCH-30 (según diseño)	1.5 días	jue 14/5/26	lun 18/5/26
252	☞	Tapa registro acceso en techo tanque en Acero Inox. (según diseño)	1 día	jue 14/5/26	vie 15/5/26
253	☞	ALQUILER, ARMADO Y DESARME			
254	☞	ANDAMIOS	60 días	mié 25/2/26	mié 20/5/26
255	☞	Andamios interior para uso general (incluye: 30 días armado, desarme, plataformas, escaleras internas y bases niveladoras)	30 días	mié 25/2/26	mié 8/4/26
256	☞	Andamios exterior para uso general (incluye: 30 días armado, desarme, plataformas, escaleras internas y bases niveladoras)	30 días	mié 8/4/26	mié 20/5/26
257	☞	LOGO DE INAPA	2 días	lun 25/5/26	mié 27/5/26
258	☞				
259	☞				
260	☞	LIMPIEZA FINAL	10 días	jue 7/5/26	jue 21/5/26
261	☞				
262	☞	VERJA EN BLOQUES DE 6" VIOLINADOS, L=66.00 M "POMIER"	47.5 días	mié 4/3/26	vie 8/5/26
263	☞				
264	☞				
265	☞				
266	☞	REPLANTEO	1 día	mié 4/3/26	jue 5/3/26
267	☞	MOVIMIENTO DE TIERRA:			
268	☞	Excavación zapatas a mano	10 días	jue 5/3/26	jue 19/3/26
269	☞	Reposición material compactado	3 días	jue 5/3/26	mar 10/3/26
270	☞	Bole de material con camión d=5 km (incluye cargulo y esparcimiento en botadero)	1 día	mar 17/3/26	mié 18/3/26
271	☞		0.5 días	mié 18/3/26	jue 19/3/26

Tareas externas
 Hitos externos
 Fecha límite
 Tareas críticas
 División crítica
 Progreso
 Progreso manual

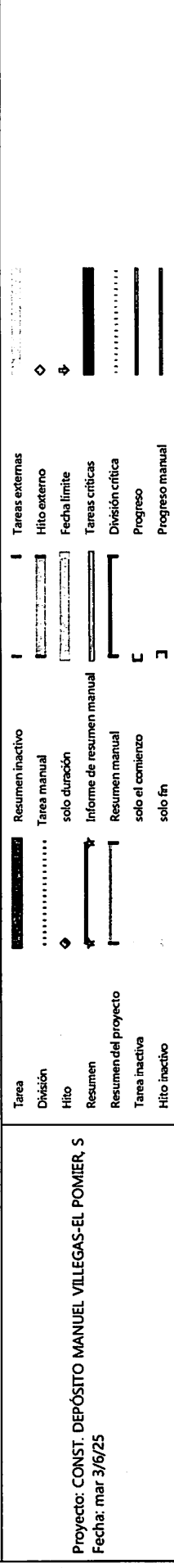
Resumen inactivo
 Tarea manual
 solo duración
 Informe de resumen manual
 Resumen manual
 solo el comienzo
 solo fin

Tarea
 División
 Hitos
 Resumen
 Resumen del proyecto
 Tarea inactiva
 Hitos inactivos

Proyecto: CONST. DEPÓSITO MANUEL VILLEGAS-EL POMIER, S
 Fecha: mar 3/6/25

ING. RUTH GUZMAN

Id	Modo de tarea	Nombre de tarea	Inicio	Comienzo	Fin	27 abr '25	13 jul '25	28 sep '25	14 dic '25	1 mar '26	17 may '26
270	CA										
271	CA	HORMIGÓN ARMADO $f_c=210 \text{ kg/cm}^2$ EN:	21 días	mar 10/3/26	mié 8/4/26						
272	CA	Zapata de muros (0.45 x 0.25) m - 0.87 qq/m ²	1.5 días	mar 10/3/26	mié 11/3/26						
273	CA	Zapata de columnas (0.60 x 0.60 x 0.25) m - 2.08 qq/m ²	1 día	mar 10/3/26	mié 11/3/26						
274	CA	Columnas de amarre (0.20 x 0.20) m - 4.36 qq/m ²	2.5 días	vie 3/4/26	mié 8/4/26						
275	CA	Viga de amarre BNP (0.15 x 0.20) m - 3.22 qq/m ²	2 días	vie 13/3/26	mar 17/3/26						
276	CA	Viga de amarre SNP (0.20 x 0.20) m - 2.45 qq/m ²	2 días	mar 17/3/26	jue 19/3/26						
277	CA	Viga apoyo del riel puerta corrediza L=8.40 m - 2.32 qq/m ²	1.5 días	mar 17/3/26	jue 19/3/26						
278	CA	MUROS	17 días	mié 11/3/26	vie 3/4/26						
279	CA	Block 6" Ø3/8" @ 0.60 m BNP	2 días	mié 11/3/26	vie 13/3/26						
280	CA	Block 6" Ø3/8" @ 0.60 m SNP violinado	13 días	mar 17/3/26	vie 3/4/26						
282	CA	TERMINACIÓN DE SUPERFICIE	16 días	mié 8/4/26	jue 30/4/26						
283	CA	Fraguache	1 día	mié 8/4/26	jue 9/4/26						
284	CA	Pañete en vigas y columnas	2 días	jue 9/4/26	lun 13/4/26						
285	CA	Cantos	13 días	lun 13/4/26	jue 30/4/26						
287	CA	SUMINISTRO Y COLOCACIÓN de alambre galvanizado tipo trinchera	2.5 días	jue 30/4/26	lun 4/5/26						
289	CA	SUMINISTRO Y COLOCACIÓN de junta expansiva (colocada cada 30 m según detalle) tira de foam 1/2"	1 día	mar 17/3/26	mié 18/3/26						
291	CA	SUMINISTRO Y COLOCACIÓN de angulares de 1 1/2" x 3/16"	1.5 días	jue 30/4/26	vie 1/5/26						
292	CA	PUERTA CORREDIZA Long=4.0 m	5 días	vie 1/5/26	vie 8/5/26						
293	CA	GRAVA DE EMBELLECIMIENTO	2.5 días	jue 30/4/26	lun 4/5/26						
294	CA	PINTURA	3 días	jue 30/4/26	mar 5/5/26						
295	CA	Pintura base blanca en vigas y columnas	1.5 días	jue 30/4/26	vie 1/5/26						
296	CA										
297	CA										
298	CA										
299	CA										



Tarea [Barra con puntos] Resumen inactivo
División [Barra con puntos] Tarea manual
Hito [Triángulo] solo duración
Resumen [Barra con puntos] Informe de resumen manual
Resumen del proyecto [Barra con puntos] Resumen manual
Tarea inactiva [Barra con puntos] solo el comienzo
Hito inactivo [Triángulo] solo fin

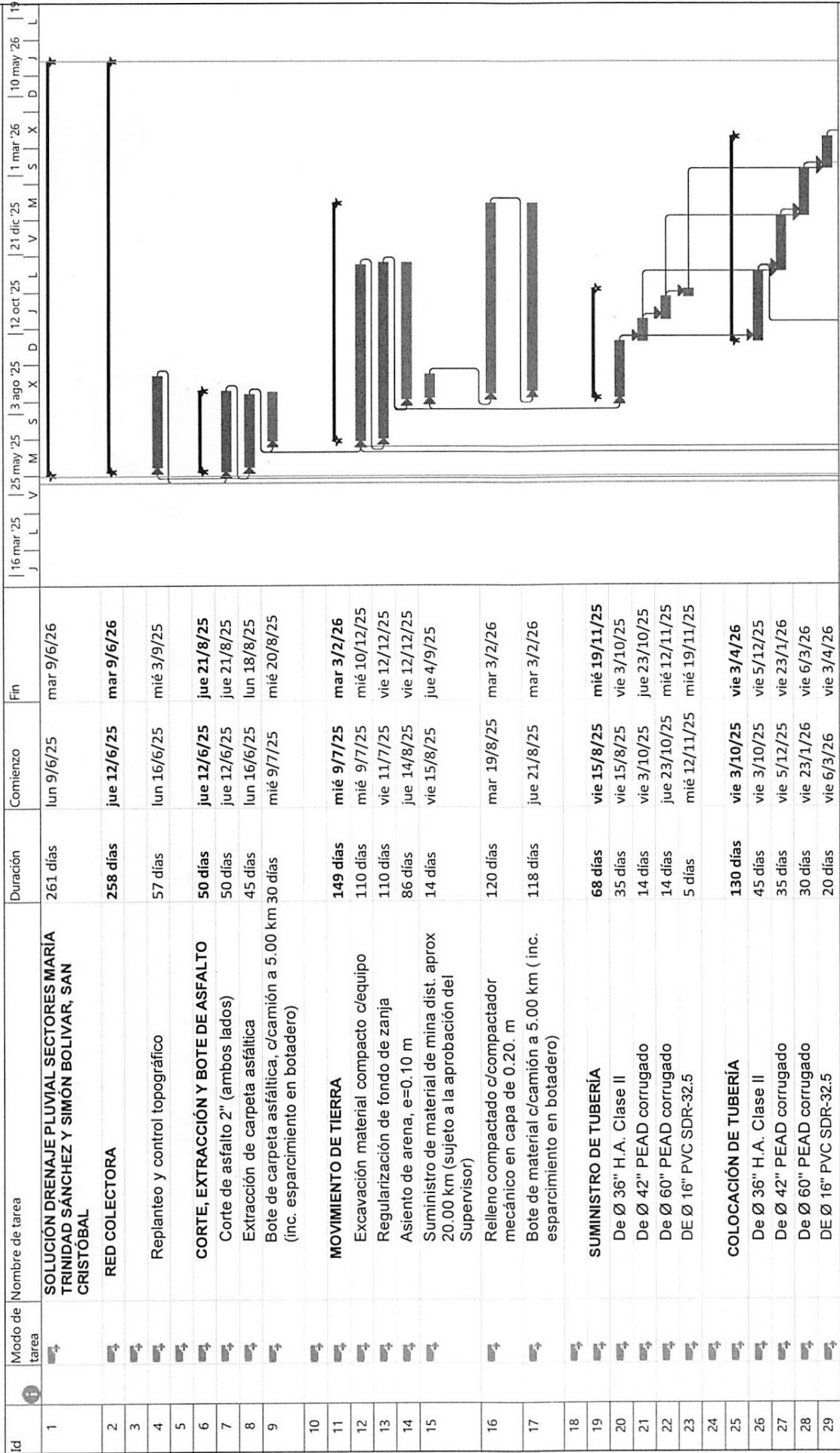
Tareas externas [Barra con puntos] Tareas externas
Hito externo [Triángulo] Hito externo
Fecha límite [Barra con puntos] Fecha límite
Tareas críticas [Barra con puntos] Tareas críticas
División crítica [Barra con puntos] División crítica
Progreso [Barra con puntos] Progreso
Progreso manual [Barra con puntos] Progreso manual

Proyecto: CONST. DEPÓSITO MANUEL VILLEGAS-EL POMIER, S
 Fecha: mar 3/6/25



RUTH DELÁNEA
GUZMÁN TRINIDAD
RNC 002-0012472-5

ING. RUTH GUZMAN



■ Tareas externas
■ Tareas internas
◆ Hitos externos
◆ Hitos internos
▬ Fecha límite
▬ Tareas críticas
▬ División crítica
▬ Progreso
▬ Progreso manual
▬ Resumen inactivo
▬ Tarea manual
▬ solo duración
▬ Informe de resumen manual
▬ Resumen manual
▬ solo el comienzo
▬ solo fin

Tarea
 División
 Hitos
 Resumen
 Resumen del proyecto
 Tarea inactiva
 Hitos inactivos

Proyecto: DRENAJE PLUVIAL SECTORES M.T. SÁNCHEZ Y SIMÓN
 Fecha: mar 3/6/25

Página 1

ING. RUTH GUZMAN

Id	Modo de tarea	Nombre de tarea	Duración	Comienzo	Fin
30	03	REGISTROS HORMIGON ARMADO (SEGUN DETALLE.)	78 días	vie 31/10/25	mié 18/2/26
31	03	Registro rectangular de H.A + Registro Prefabricado Hp=6.00 mt (5 UD)	38 días	vie 31/10/25	mié 24/12/25
32	03	PRELIMINARES	5 días	vie 31/10/25	vie 7/11/25
33	03	REPLANTEO Y CONTROL TOPOGRAFICO	5 días	vie 31/10/25	vie 7/11/25
34	03	MOVIMIENTO DE TIERRA	33 días	vie 7/11/25	mié 24/12/25
35	03	EXCAVACION	16 días	vie 7/11/25	lun 1/12/25
36	03	SUMINISTRO Y COMPACTACION RELLENO MATERIAL GRANULAR	8 días	vie 21/11/25	mié 3/12/25
37	03	RELLENO DE REPOSICION COMPACTADO	15 días	mié 3/12/25	mié 24/12/25
38	03	BOTE DE MATERIAL INSERVIBLE C/CAMION DIST=5KM (INC. ESPARCIMIENTO EN BOTADERO)	13 días	vie 5/12/25	mié 24/12/25
39	03	CONSTRUCCION REGISTRO HORMIGON ARMADO (SEGUN PLANO DE DISEÑO)	2 días	mar 11/11/25	jue 13/11/25
40	03	HORMIGON DE LIMPIEZA 0.05 M	2 días	mar 11/11/25	jue 13/11/25
41	03	HORMIGON ARMADO F'C=280 KG/CM2 EN:	24 días	jue 13/11/25	mié 17/12/25
42	03	LOSA FONDO E=0.30 - 1.911CQ/M3	4 días	jue 13/11/25	mié 19/11/25
43	03	MUROS 0.30 - 2.12CQ/M3	10 días	mié 19/11/25	mié 3/12/25
44	03	LOSA TECHO 0.20 - 2.45CQ/M3	7 días	lun 8/12/25	mié 17/12/25
45	03	PANETE INTERIOR	3 días	mié 3/12/25	lun 8/12/25
46	03	FINO FONDO	1 día	lun 8/12/25	mar 9/12/25
47	03	JUNTA HIDROFILICAS	1 día	mié 3/12/25	jue 4/12/25
48	03	CONEXION A REGISTRO	1 día	mar 9/12/25	mié 10/12/25
49	03	REGISTRO PREFBRICADO	15 días	lun 1/12/25	lun 22/12/25
50	03	Registro de H.A. (27 UD)	55 días	mié 3/12/25	mié 18/2/26

Tarea
 División
 Hito
 Resumen
 Resumen del proyecto
 Tarea inactiva
 Hito inactivo

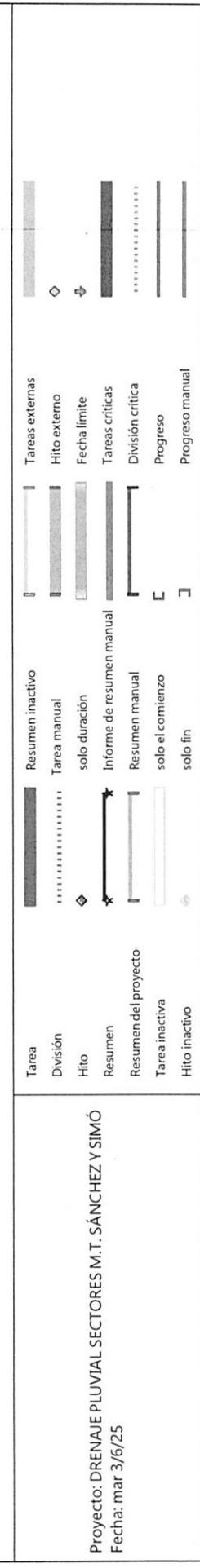
Resumen inactivo
 Tarea manual
 solo duración
 Informe de resumen manual
 Resumen manual
 solo el comienzo
 solo fin

Tareas externas
 Hito externo
 Fecha límite
 Tareas críticas
 División crítica
 Progreso
 Progreso manual

Proyecto: DRENAJE PLUVIAL SECTORES M.T. SÁNCHEZ Y SIMÓ
 Fecha: mar 3/6/25

ING. RUTH GUZMAN

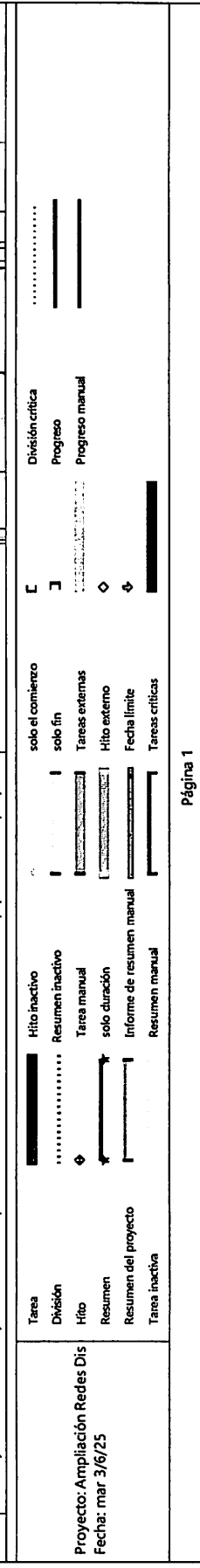
Id	Modo de tarea	Nombre de tarea	Duración	Comienzo	Fin
122		Losa de Piso HA con malla electrosoldada (2.3X2.3 20X20) e=0.20 M	2 días	vie 27/3/26	mar 31/3/26
123		LIMPIEZA REGISTROS EXISTENTES	5 días	vie 27/3/26	vie 3/4/26
124		REPARACION DE CANALETA	2 días	vie 3/4/26	mar 7/4/26
125					
126					
127					
128		ENTIBAMIENTO PARA ZANJAS Y REGISTROS DE PROFUNDIDAD MAYOR DE 3.50 M.	15 días	vie 7/11/25	vie 28/11/25
129					
130		Señalización, Control y manejo del tránsito (incluye: Letreros con base ,Conos Refractorios, Cinta de peligro, Malla de seguridad naranja, Tanques de 55 Gl pintados amarillo trafico con cinta luminica, Pasarelas de Madera y hombres con banderolas, chache	165 días	mié 9/7/25	mié 25/2/26
131					
132		Limpieza continua y final	100 días	mié 8/10/25	mié 25/2/26
133					
134		VIARIOS	261 días	lun 9/6/25	mar 9/6/26
135		Valla anunciando obra 16' x 10' impresión full color conteniendo logo de Inapa, nombre de proyecto y contratista. Estructura en tubos galvanizados 1 1/2"x 1 1/2" y soportes en tubo cuad. 4" x 4".	7 días	lun 16/6/25	mié 25/6/25
136		Campamento (alquiler de casa con o sin solar y caseta para materiales)	261 días	lun 9/6/25	mar 9/6/26
137					
138		GASTOS INDIRECTOS	260.5 días	lun 9/6/25	mar 9/6/26
139		Honorarios Profesionales	260.5 días	lun 9/6/25	mar 9/6/26
140		Transporte	260.5 días	lun 9/6/25	mar 9/6/26
141		Seguros, Póliza y Finanza	260.5 días	lun 9/6/25	mar 9/6/26
142		Gastos Administrativos	260.5 días	lun 9/6/25	mar 9/6/26
143		Supervisión de la Obra	260.5 días	lun 9/6/25	mar 9/6/26
144		Ley 3-86	260.5 días	lun 9/6/25	mar 9/6/26
145		ITBIS (Ley 07-20070	260.5 días	lun 9/6/25	mar 9/6/26



Proyecto: DRENAJE PLUVIAL SECTORES M.T. SÁNCHEZ Y SIMÓ
 Fecha: mar 3/6/25

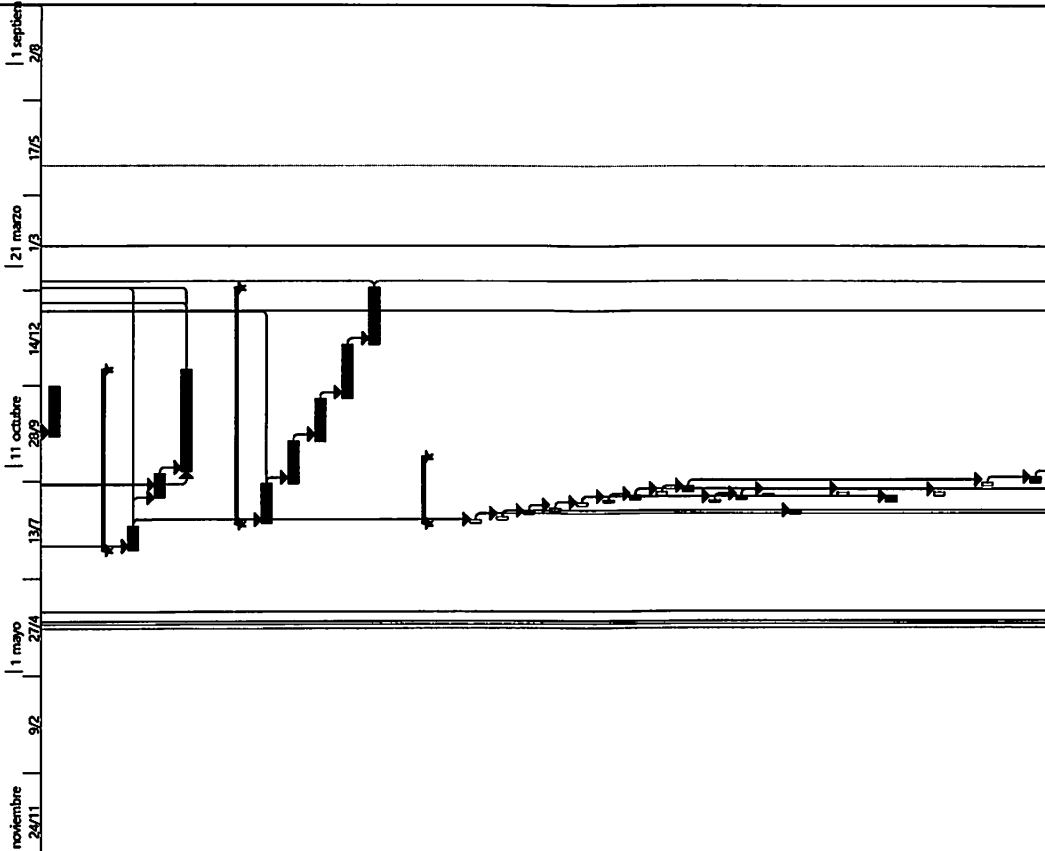
ING. RUTH GUZMAN

Id	Modo de tarea	Nombre de tarea	Duración	Comienzo	Fin
1	CA	Obra: AMPLIACIÓN REDES DE DISTRIBUCIÓN BARRIO MOSCÚ	261 días	mar 10/8/25	mar 9/6/26
2	CA	RED DE DISTRIBUCIÓN BARRIO MOSCÚ (INCLUYE 256 días LOS SECTORES: PEÑA GÓMEZ I Y II, LOS AGRONÓMOS, SABANA TORO Y LA SUIZA)	256 días	mar 17/6/25	mar 9/6/26
3	CA	TRABAJOS GENERALES	50 días	mar 17/6/25	jun 25/8/25
4	CA	REPLANTEO DE TUBERÍAS	50 días	mar 17/6/25	jun 25/8/25
5	CA	CORTE Y EXTRACCIÓN DE ASFALTO	84 días	jue 19/6/25	mar 14/10/25
6	CA	CORTE DE ASFALTO C/DISCO (2 LADOS)	50 días	jue 19/6/25	mié 27/8/25
7	CA	REMOCIÓN DE ASFALTO	50 días	jun 23/6/25	vie 29/8/25
8	CA	BOTE CARPETA ASFÁLTICA C/CAMIÓN D=5KM	50 días	mié 25/6/25	mar 2/9/25
9	CA	BOTE CARPETA ASFÁLTICA C/CAMIÓN D=5KM	30 días	mié 3/9/25	mar 14/10/25
10	CA	MOVIMIENTO DE TIERRA	244 días	vie 27/6/25	mié 3/6/26
11	CA	EXCAVACIÓN MATERIAL COMPACTADO C/EQUIPO	60 días	vie 27/6/25	jue 18/9/25
12	CA	NIVELACIÓN DE FONDO DE ZANIA	50 días	mar 1/7/25	jun 8/9/25
13	CA	SUMINISTRO Y COLOCACION DE ASIEN TO DE 50 días ARENA	50 días	jue 3/7/25	mié 10/9/25
14	CA	RELLENO COMPACTADO C/COMPACTADOR MECÁNICO EN	75 días	jue 12/2/26	mié 27/5/26
15	CA	RELLENO COMPACTADO C/COMPACTADOR MECÁNICO EN CAPAS DE 0.20 M	75 días	jue 19/2/26	mié 3/6/26
16	CA	SUMINISTRO DE MATERIAL DE MINA PARA RELLENO D=10 KM (SUJETO APROBACIÓN DE SUPERVISIÓN)	60 días	mar 3/3/26	jun 25/5/26
17	CA	BOTE DE MATERIAL CON CAMIÓN D=5 KM (INCLUYE CARGUJO Y ESPARCIMIENTO EN BOTADERO)	72 días	jun 23/2/26	mar 2/6/26
18	CA	SUMINISTRO DE TUBERIAS	115 días	jun 7/7/25	vie 12/12/25
19	CA	DE Ø6 PVC SOR 26 C/J.G + 3% DE PÉRDIDA	20 días	jun 7/7/25	vie 1/8/25
20	CA	DE Ø4 PVC SOR 26 C/J.G + 2% DE PÉRDIDA	15 días	jun 4/8/25	vie 22/8/25
21	CA	DE Ø4 PVC SOR 26 C/J.G + 2% DE PÉRDIDA	20 días	jun 25/8/25	vie 19/9/25
22	CA	DE Ø3 PVC SOR 26 C/J.G + 2% DE PÉRDIDA	30 días	jun 22/9/25	vie 31/10/25



ING. RUTH GUZMAN

Id	Modo de tarea	Nombre de tarea	Duración	Comienzo	Fin
27	☑	DE Ø3 PVC SOR 26 C/J.G + 2% DE PÉRDIDA	30 días	lun 3/11/25	vie 12/12/25
28	☑	COLOCACION DE TUBERIAS	105 días	lun 4/8/25	vie 26/12/25
29	☑	DE Ø6 PVC SOR 26 C/J.G	15 días	lun 4/8/25	vie 22/8/25
30	☑	DE Ø4 PVC SOR 26 C/J.G	15 días	lun 15/9/25	vie 3/10/25
31	☑	DE Ø3 PVC SOR 26 C/J.G	60 días	lun 6/10/25	vie 26/12/25
32	☑	PRUEBA HIDROSTÁTICA	136 días	lun 25/8/25	lun 2/3/26
33	☑	DE Ø6 PVC SOR 26 C/J.G	24 días	lun 25/8/25	jue 25/9/25
34	☑	DE Ø4 PVC SOR 26 C/J.G	24 días	vie 26/9/25	mié 29/10/25
35	☑	DE Ø4 PVC SOR 26 C/J.G	24 días	jue 30/10/25	mar 2/12/25
36	☑	DE Ø3 PVC SOR 26 C/J.G	32 días	mié 3/12/25	jue 15/1/26
37	☑	DE Ø3 PVC SOR 26 C/J.G	32 días	vie 16/1/26	lun 2/3/26
38	☑	SUMINISTRO Y COLOCACIÓN DE PIEZAS ESPECIALES	39.5 días	lun 25/8/25	vie 17/10/25
39	☑	TEE Ø12 X Ø6 ACERO SCH-40	2.5 días	lun 25/8/25	mié 27/8/25
40	☑	TEE Ø12 X Ø4 ACERO SCH-40	2.5 días	mié 27/8/25	vie 29/8/25
41	☑	TEE Ø12 X Ø3 ACERO SCH-40	2.5 días	lun 1/9/25	mié 3/9/25
42	☑	TEE Ø6 X Ø6 ACERO SCH-40	2.5 días	mié 3/9/25	vie 5/9/25
43	☑	TEE Ø6 X Ø4 ACERO SCH-40	2.5 días	lun 8/9/25	mié 10/9/25
44	☑	TEE Ø6 X Ø3 ACERO SCH-40	2 días	mié 10/9/25	vie 12/9/25
45	☑	CRUZ Ø8 X Ø4 ACERO SCH-40	2 días	vie 12/9/25	mar 16/9/25
46	☑	CRUZ Ø8 X Ø3 ACERO SCH-40	2.5 días	mar 16/9/25	jue 18/9/25
47	☑	CRUZ Ø8 X Ø3 ACERO SCH-40	2.5 días	vie 19/9/25	mar 23/9/25
48	☑	CODO Ø6 X 90° ACERO SCH-40	2 días	mié 10/9/25	vie 12/9/25
49	☑	REDUCCIÓN Ø6 X Ø4 ACERO SCH-40	1.5 días	vie 12/9/25	lun 15/9/25
50	☑	REDUCCIÓN Ø6 X Ø3 ACERO SCH-40	1.5 días	mar 16/9/25	mié 17/9/25
51	☑	JUNTA MECÁNICA TIPO DRESSER Ø12 ACERO	2.5 días	lun 1/9/25	mié 3/9/25
52	☑	JUNTA MECÁNICA TIPO DRESSER Ø8 ACERO	2 días	mar 16/9/25	jue 18/9/25
53	☑	JUNTA MECÁNICA TIPO DRESSER Ø6 ACERO	3 días	mié 10/9/25	lun 15/9/25
54	☑	JUNTA MECÁNICA TIPO DRESSER Ø4 ACERO	2.5 días	mar 16/9/25	jue 18/9/25
55	☑	JUNTA MECÁNICA TIPO DRESSER Ø3 ACERO	2.5 días	mar 23/9/25	jue 25/9/25
56	☑	YEE DE Ø3 X Ø3 PVC SCH-40	2.5 días	vie 26/9/25	mar 30/9/25



solo el comienzo
 solo fin
 Tareas externas
 Hito externo
 Fecha límite
 Tareas críticas

División crítica
 Progreso
 Progreso manual

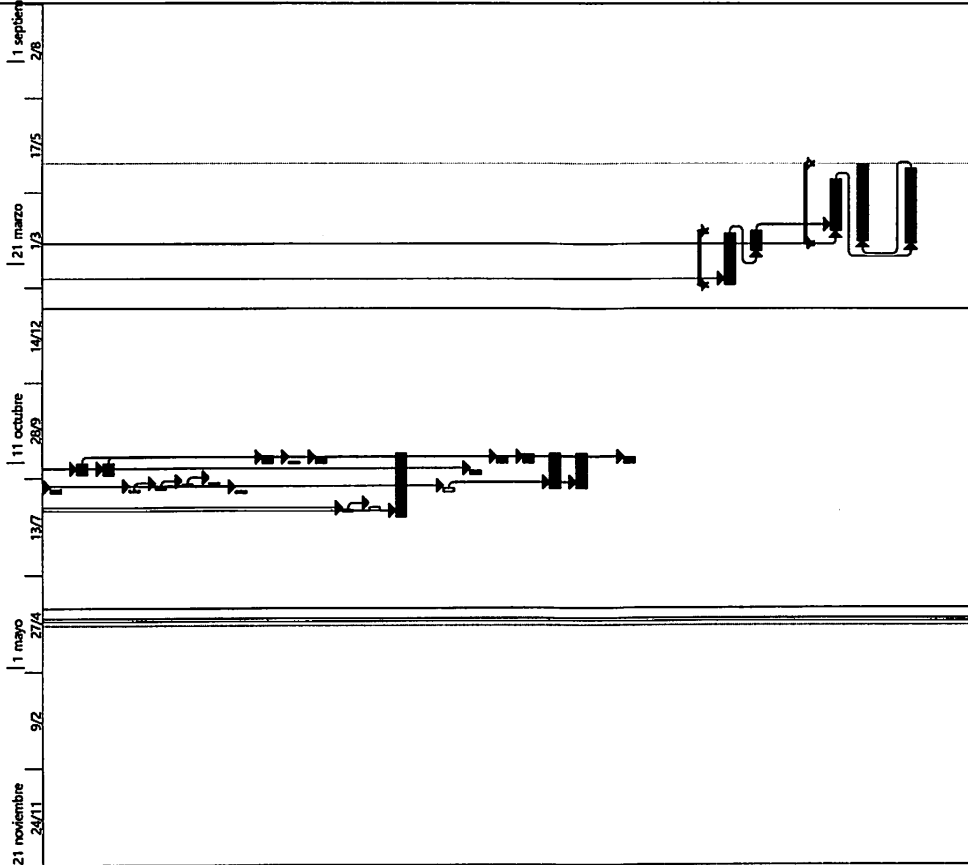
Tarea
 División
 Hito
 Resumen
 Resumen del proyecto
 Tarea inactivo

Hito inactivo
 Resumen inactivo
 Tarea manual
 solo duración
 Informe de resumen manual
 Resumen manual

Proyecto: Ampliación Redes Dis
 Fecha: mar 3/6/25

ING. RUTH GUZMAN

Id	Modo de tarea	Nombre de tarea	Duración	Comienzo	Fin
60	caj	TEE Ø6 X Ø6 PVC SCH-40	3 días	mar 16/9/25	jun 18/9/25
61	caj	TEE Ø4 X Ø4 PVC SCH-40	7 días	mar 30/9/25	jun 9/10/25
62	caj	TEE Ø3 X Ø3 PVC SCH-40	7 días	mar 30/9/25	jun 9/10/25
63	caj	CODO Ø4 X 90° PVC SCH-40	2 días	mar 16/9/25	jun 18/9/25
64	caj	CODO Ø4 X 45° PVC SCH-40	1.5 días	jun 18/9/25	vie 19/9/25
65	caj	CODO Ø3 X 90° PVC SCH-40	1 día	jun 22/9/25	jun 22/9/25
66	caj	CODO Ø3 X 45° PVC SCH-40	1 día	mar 23/9/25	mar 23/9/25
67	caj	REDUCCIÓN Ø6 X Ø3 PVC SCH-40	1.5 días	mar 16/9/25	mié 17/9/25
68	caj	REDUCCIÓN Ø4 X Ø3 PVC SCH-40	4 días	jun 9/10/25	mié 15/10/25
69	caj	TAPÓN Ø4 PVC SCH-40	1.5 días	jun 9/10/25	vie 10/10/25
70	caj	TAPÓN Ø3 PVC SCH-40	3 días	jun 9/10/25	mar 14/10/25
71	caj	NIIPLE Ø4 X 12 PVC SCH-40	1.5 días	jun 1/9/25	mar 2/9/25
72	caj	NIIPLE Ø3 X 12 PVC SCH-40	2 días	mar 2/9/25	jun 4/9/25
73	caj	ANCLAJES H.S. PARA PIEZAS F'C-180KG/CM3	37 días	mié 27/8/25	vie 17/10/25
74	caj	VÁLVULA DE COMPUERTA Ø8 H.F. 150 PSI	2.5 días	mar 16/9/25	jun 18/9/25
75	caj	VÁLVULA DE COMPUERTA Ø6 H.F. 150 PSI	3 días	mar 30/9/25	vie 3/10/25
76	caj	VÁLVULA DE COMPUERTA Ø4 H.F. 150 PSI	3.5 días	jun 9/10/25	mar 14/10/25
77	caj	VÁLVULA DE COMPUERTA Ø3 H.F. 150 PSI	5 días	jun 9/10/25	jun 16/10/25
78	caj	CAJA TELESCÓPICA (VER DETALLE)	20 días	vie 19/9/25	jun 16/10/25
79	caj	BASE APOYO PARA VÁLVULAS EN H.S. F'C-180KG/CM2 (VE	20 días	vie 19/9/25	jun 16/10/25
80	caj	SUMINISTRO E INSTALACION HIDRANTE Ø4	2.5 días	jun 9/10/25	jun 13/10/25
81	caj	ACOMETIDAS EN POLIETILENO	32 días	mar 3/9/26	mié 15/4/26
82	caj	URBANAS Ø3	30 días	mar 3/3/26	jun 13/4/26
83	caj	URBANAS Ø4	12 días	mar 31/3/26	mié 15/4/26
84	caj	REPOSICIÓN CARPETA ASFÁLTICA	47 días	jun 6/4/26	mar 9/6/26
85	caj	RIEGO DE IMPRIMACIÓN	30 días	jun 16/4/26	mié 27/5/26
86	caj	SUMINISTRO Y COLOCACIÓN DE ASFALTO E=2 (INCLUYE RIEGO DE ADHERENCIA	45 días	mié 8/4/26	mar 9/6/26
87	caj	TRANSPORTE DE ASFALTO, DISTANCIA= 15 KM APRÓX	45 días	jun 6/4/26	vie 5/6/26
88	caj				
89	caj				
90	caj				



Tarea:

División crítica:

solo el comienzo:

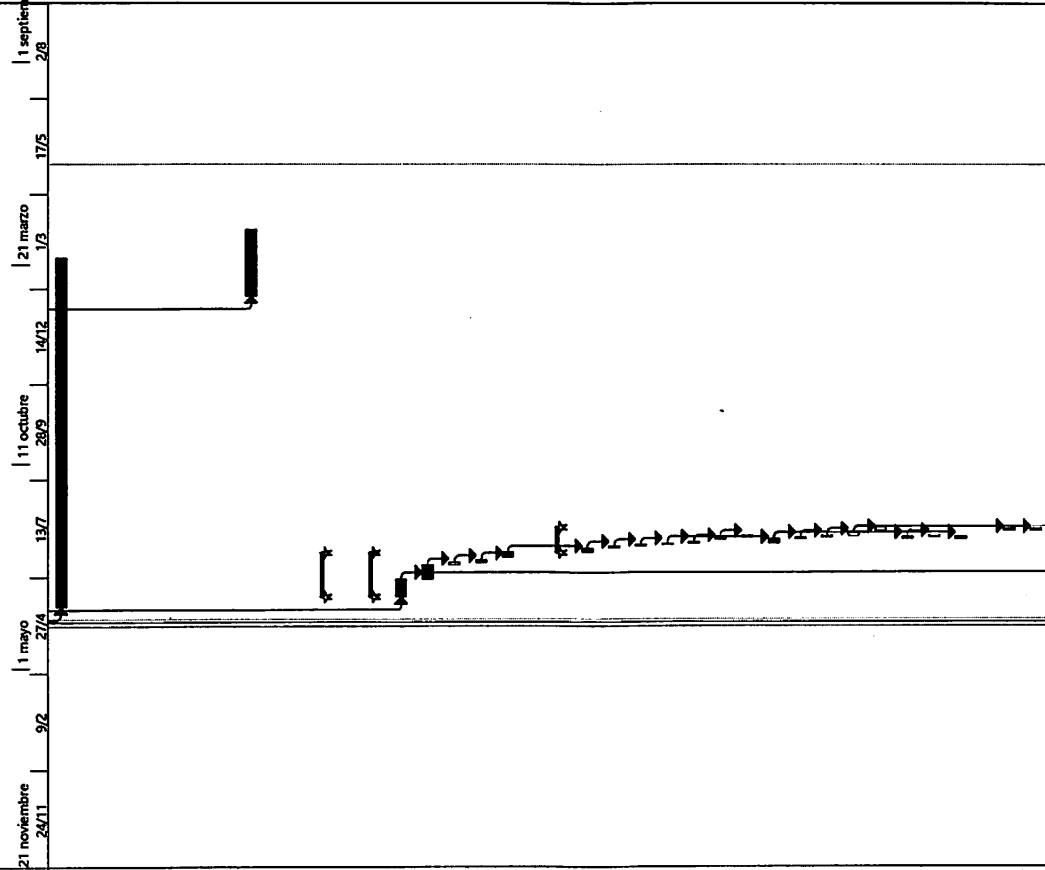
Tareas externas:

Fecha límite:

Proyecto: Ampliación Redes Dis
 Fecha: mar 3/6/25

ING. RUTH GUZMAN

Id	Modo de tarea	Nombre de tarea	Comienzo	Fin	Duración
91	☑	SEÑALIZACIÓN, CONTROL Y MANEJO DE TRANSITO. INCLUYE: LETREROS CON BASE, CONOS REFRACTARIOS, CINTA DE PELIGRO, MALLA DE SEGURIDAD NARANJA, TANQUES DE SSSL PINTADOS AMARILLO TRAFICO CON CINTA LUMINICA, PASARELAS DE MADERA Y HOMBRES CON BANDEROLAS, CHALECOS	jue 19/6/25	mié 25/3/26	200 días
92	☑	LIMPIEZA CONTINUA Y FINAL (OBREROS, CAMIÓN Y HERRAMIENTAS MENORES)	lun 23/2/26	vie 17/4/26	40 días
93	☑	REPARACIÓN DE SERVICIOS EXISTENTES (AVERÍAS)	vie 27/6/25	jue 31/7/25	25 días
94	☑	SUMINISTRO TUBERÍAS DE Ø½ PVC (SCH-40)	vie 27/6/25	jue 31/7/25	25 días
95	☑	DE Ø¾ PVC (SCH-40)	vie 27/6/25	jue 10/7/25	10 días
96	☑	DE Ø1 PVC (SCH-40)	vie 11/7/25	lun 21/7/25	7 días
97	☑	DE Ø2 PVC (SCH-40)	mar 22/7/25	mié 23/7/25	2 días
98	☑	DE Ø3 PVC SDR-26 C/JG	jue 24/7/25	vie 25/7/25	2 días
99	☑	SUMINISTRO DE:	lun 28/7/25	jue 31/7/25	4 días
100	☑	COUPLING Ø½ PVC	vie 1/8/25	mié 20/8/25	14 días
101	☑	COUPLING Ø¾ PVC	vie 1/8/25	lun 4/8/25	1.5 días
102	☑	COUPLING Ø1 PVC	lun 4/8/25	mar 5/8/25	1.5 días
103	☑	COUPLING Ø2 PVC	mié 6/8/25	mié 6/8/25	1 día
104	☑	COUPLING Ø3 PVC	jue 7/8/25	jue 7/8/25	1 día
105	☑	T Ø½ PVC	vie 8/8/25	vie 8/8/25	1 día
106	☑	T Ø¾ PVC	lun 11/8/25	mar 12/8/25	1.5 días
107	☑	T Ø1 PVC	mar 12/8/25	mié 13/8/25	1.5 días
108	☑	T Ø1½ PVC	vie 8/8/25	lun 11/8/25	1.5 días
109	☑	CODO Ø½ PVC	lun 11/8/25	mar 12/8/25	1 día
110	☑	CODO Ø¾ PVC	mar 12/8/25	mié 13/8/25	1.5 días
111	☑	CODO Ø1 PVC	vie 8/8/25	lun 11/8/25	1.5 días
112	☑	CODO Ø1½ PVC	lun 11/8/25	mar 12/8/25	1 día
113	☑	JUNTA MECÁNICA TIPO DRESSER Ø2 150 PSI	jue 14/8/25	vie 15/8/25	2 días
114	☑	CLAN PVC Ø2 150 PSI	lun 18/8/25	mar 19/8/25	1.5 días
115	☑	CLAN PVC Ø3 150 PSI	mié 13/8/25	mié 13/8/25	1 día
116	☑		lun 11/8/25	mar 12/8/25	1.5 días
117	☑		lun 11/8/25	mar 12/8/25	1.5 días
118	☑		lun 11/8/25	mar 12/8/25	1.5 días
119	☑		lun 18/8/25	mar 19/8/25	1.5 días
120	☑		lun 18/8/25	mar 19/8/25	1.5 días



Tarea: Hitos críticos
 División: División crítica
 Hitos: solo el comienzo, solo fin, Tareas externas, Tareas críticas
 Resúmenes: solo duración, Informe de resumen manual, Resumen manual
 Resúmenes del proyecto: Fecha límite, Tareas críticas
 Tareas inactivas: Resumen manual

ING. RUTH GUZMAN

Id	Modo de tarea	Nombre de tarea	Duración	Comienzo	Fin	Gantt Chart											
						21 noviembre 29/11	9/2	1 mayo 27/4	13/7	11 octubre 28/9	14/12	21 marzo 1/3	17/5	11 septiembre 28			
121	☒	TAPON Ø½ PVC	2 días	lun 18/8/25	mar 19/8/25	[Bar chart showing task duration]											
122	☒	TAPON Ø¾ PVC	1.5 días	lun 18/8/25	mar 19/8/25	[Bar chart showing task duration]											
123	☒	TAPON Ø2 PVC	1.5 días	lun 18/8/25	mar 19/8/25	[Bar chart showing task duration]											
124	☒	TAPON Ø3 PVC	1.5 días	mar 19/8/25	mié 20/8/25	[Bar chart showing task duration]											
125	☒	MANO DE OBRA	100 días	vie 11/7/25	jue 27/11/25	[Bar chart showing task duration]											
126	☒	MAESTRO PLOMERO (1H)	100 días	vie 11/7/25	jue 27/11/25	[Bar chart showing task duration]											
127	☒	AYUDANTE DEL MAESTRO PLOMERO (1H)	100 días	vie 11/7/25	jue 27/11/25	[Bar chart showing task duration]											
128	☒	PEÓN (2H)	100 días	vie 11/7/25	jue 27/11/25	[Bar chart showing task duration]											
129	☒	USO DE BOMBA ACHIQUE Ø3 (5.5 HP)	10 días	vie 11/7/25	jue 24/7/25	[Bar chart showing task duration]											
130	☒					[Bar chart showing task duration]											
131	☒					[Bar chart showing task duration]											
132	☒	VARIOS	261 días	mar 10/6/25	mar 9/6/26	[Bar chart showing task duration]											
133	☒	FABRICACIÓN E INSTALACIÓN DE VALLA (4' X 8') 7 días IMPRESIÓN FULL COLOR EN BANNER BLANCO Y NEGRO, CON LOGO DE INAPA, NOMBRE DEL CONTRATISTA Y DEL PROYECTO, ESTRUCTURA DE TUBOS GALVANIZADOS DE 1.5 X 1.5 Y SOPORTES EN TUBOS CUADRADOS DE 4 X 4	7 días	mar 10/6/25	mié 18/6/25	[Bar chart showing task duration]											
134	☒	CAMPAMENTO (INCLUYE ALQUILER DEL SOLAR CON O SIN CASA Y CASETA DE MATERIALES)	261 días	mar 10/6/25	mar 9/6/26	[Bar chart showing task duration]											
135	☒	GASTOS INDIRECTOS	260.5 días	mar 10/6/25	mar 9/6/26	[Bar chart showing task duration]											
136	☒	HONORARIOS PROFESIONALES	260.5 días	mar 10/6/25	mar 9/6/26	[Bar chart showing task duration]											
137	☒	SUPERVISIÓN DE LA OBA	260.5 días	mar 10/6/25	mar 9/6/26	[Bar chart showing task duration]											
138	☒	GASTOS DE TRANSPORTE	260.5 días	mar 10/6/25	mar 9/6/26	[Bar chart showing task duration]											
139	☒	SEGUROS, FIANZAS Y PÓLIZAS	260.5 días	mar 10/6/25	mar 9/6/26	[Bar chart showing task duration]											
140	☒	GASTOS ADMINISTRATIVOS	260.5 días	mar 10/6/25	mar 9/6/26	[Bar chart showing task duration]											
141	☒	LEY 6-86	260.5 días	mar 10/6/25	mar 9/6/26	[Bar chart showing task duration]											
142	☒	CODIA	260.5 días	mar 10/6/25	mar 9/6/26	[Bar chart showing task duration]											
143	☒	IMPREVISTOS	260.5 días	mar 10/6/25	mar 9/6/26	[Bar chart showing task duration]											
144	☒	MANTENIMIENTO Y OPERACIÓN DE INAPA	260.5 días	mar 10/6/25	mar 9/6/26	[Bar chart showing task duration]											
145	☒	ITBIS (HONORARIOS PROFESIONALES)	260.5 días	mar 10/6/25	mar 9/6/26	[Bar chart showing task duration]											
146	☒	ESTUDIOS (SOCIALES, AMBIENTALES, GEOTÉCNICO, TOPOGRÁFICO, DE CALIDAD, ETC.)	260.5 días	mar 10/6/25	mar 9/6/26	[Bar chart showing task duration]											
147	☒					[Bar chart showing task duration]											
148	☒	MEDIDA DE COMPENSACIÓN AMBIENTAL	260.5 días	mar 10/6/25	mar 9/6/26	[Bar chart showing task duration]											

Tarea: [Bar chart] Hitos: [Bar chart] División crítica: [Bar chart] Progreso: [Bar chart]

Proyecto: Ampliación Redes Dis Fecha: mar 3/6/25

GUZMAN RUTH GUZMAN TRINIDAD
 RNC 003-007472-3

Página 5