



INSTITUTO NACIONAL DE AGUAS POTABLES Y ALCANTARILLADOS

*** INAPA ***

DIRECCIÓN DE SUPERVISION Y FISCALIZACION DE OBRAS

INFORME TÉCNICO

Proyecto: Ampliación Ac. Múltiple San José de Ocoa-Sabana Larga-Parra, provincia San José de Ocoa

Contrato: 033/2022

Contratista: SANESTO MG. INGENIERÍA SRL

Fecha: Desde 21 de enero hasta el 16 de junio del 2025

I-Descripción General del Proyecto

Este proyecto surge por la necesidad de suplir la Deficiencia de agua potable en los municipios de San José de Ocoa, Sabana Larga y la comunidad de Parra. Mejorar la calidad del servicio de agua potable de las comunidades antes mencionadas Obtener agua en cantidad y calidad, con un $Q_{m\acute{a}x/d} = 227.11$ Lps (2042); suficiente para mejorar la calidad de vida de los moradores de esta zona

A continuación, presentamos los principales componentes del Acueducto

Fuente: Aguas Subterráneas

Captación: Campo de pozos Nizao

Pozo #1: Electrificación y Equipamiento, 220 GPM-100 HP.

Pozo #2: Electrificación y Equipamiento, 700 GPM-300 HP.

Pozo #3: Electrificación y Equipamiento, 700 GPM-300 HP.

Pozo #4: Electrificación y Equipamiento, 700 GPM-300 HP.

Pozo #5: Electrificación y Equipamiento, 700 GPM-300 HP.

Pozo #6: Electrificación y Equipamiento, 500 GPM-200 HP.

Línea de impulsión (desde pozo hasta depósito regulador de 500m³): Ø16" (SCH-40),

L=5,700.00 m (A colocar)

Ø12 L=600.00 m (A colocar)

Ø8", L=1,200.00 m (A colocar)

Lt. = 7,500.00 m.

Líneas de Conducción:

Ø16", L=7,180.00 m desde Depósito de Transición H.A. Superficial cap. 500 m³ hasta entrada de San José de Ocoa, (A colocar).

Ø12" L=5,530.00 m, (A colocar).



INSTITUTO NACIONAL DE AGUAS POTABLES Y ALCANTARILLADOS

***** INAPA *****

DIRECCIÓN DE SUPERVISION Y FISCALIZACION DE OBRAS

Ø12" PVC (SDR-21) con J.G, L=2,010.00 m desde Línea de Conducción de Ø16" Acero (SCH-40) hasta Depósito Regulador H.A. superficial cap. 1,120 m³ existente en Sabana Larga.
(A colocar)

Almacenamiento:

Depósito de transición, Superficial, H.A. Cap. 500 m³, a construir.

Depósito Regulador H.A., Superficial, circular, Cap. 2,000 m³ para San José de Ocoa, a construir.

Conversión de Planta Potabilizadora-sedimentador en depósito regulador Cap. 230 m³. En la comunidad de Sabana Larga.

Tratamiento: Cloración.

Red de distribución a colocar municipio San José de Ocoa:

Barrio Las Clavellinas

Ø4" PVC (SRD-26) con J.G, con L= 223.15 m

Ø3" PVC (SRD-26) con J.G, con L= 1,081.70 m

Longitud total de tuberías a colocar= 1,304.85 m

Acometidas: 220 unidades Urbanas.

Barríos Las Flores

Ø3" PVC (SRD-26) con J.G, con L= 4,910.00 m

Acometidas: 420 unidades Urbanas.

Sector San Luis

Ø3" PVC (SRD-26) con J.G, con L= 2,230.00 m

Acometidas: 360 unidades Urbanas.

Barríos San Antonio y Las Mercedes

Ø4" PVC (SRD-26) con J.G, con L= 1,197.40 m

Ø3" PVC (SRD-26) con J.G, con L= 3,555.60 m

Longitud total de tuberías a colocar=4,753.00 m

Acometidas: 570 unidades Urbanas.

Barrio La Vigía

Ø4" PVC (SRD-26) con J.G, con L= 202.09 m

Ø3" PVC (SRD-26) con J.G, con L= 2,311.16 m

Longitud total de tuberías a colocar= 2,513.25 m

Acometidas: 450 unidades Urbanas

Barrio Los Maestros

Ø4" PVC (SRD-26) con J.G, con L= 430.17 m



INSTITUTO NACIONAL DE AGUAS POTABLES Y ALCANTARILLADOS

***** INAPA *****

DIRECCIÓN DE SUPERVISION Y FISCALIZACION DE OBRAS

Ø3" PVC (SRD-26) con J.G, con L= 1,262.93 m
Longitud total de tuberías a colocar= 1,693.10 m

Red de distribución a colocar municipio Sabana Larga:

Ø4" PVC (SRD-26) con J.G, con L= 750.00 m
Ø3" PVC (SRD-26) con J.G, con L= 5,700.00 m
Longitud total de tuberías a colocar= 6,450.00 m
Acometidas: 1,000 unidades Urbanas.

Longitud total de tuberías a colocar en redes de distribución= 23,854.20 m

II-Avance actual de la obra.

A la fecha se realizaron las siguientes actividades lo cual suma un porcentaje de avance de la obra de 90.0%.

- REDES DE DISTRIBUCIÓN

Sabana Larga

Se colocó toda la tubería contractual y se agregaron sectores solicitados por la comunidad en el mismo municipio, Sabana Larga se realizaron las pruebas hidrostáticas y se está asfaltando tramos. Se agregó las redes de los come dulces por solicitud de la comunidad y operaciones provincial.

Ø4" PVC (SRD-26) con J.G, con L= 2,874.67 ml
Ø3" PVC (SRD-26) con J.G, con L -11,873.43ml
Acometidas: 1,307 unidades Urbanas.

Los maestros

Ø4" PVC (SRD-26) con J.G, con L= 457.41ml

La vigia

Ø4" PVC (SRD-26) con J.G, con L= 138.96 ml
Ø3" PVC (SRD-26) con J.G, con L -2,968.13ml
Acometidas: 592 unidades Urbanas.

San Antonio las Mercedes

Ø4" PVC (SRD-26) con J.G, con L= 1,129.55 ml
Ø3" PVC (SRD-26) con J.G, con L -2,336.75ml
Acometidas: 454 unidades Urbanas.



INSTITUTO NACIONAL DE AGUAS POTABLES Y ALCANTARILLADOS

***** INAPA *****

DIRECCIÓN DE SUPERVISION Y FISCALIZACION DE OBRAS

Las flores

Ø3" PVC (SRD-26) con J.G, con L -3,156.13ml

DE Ø4" PVC (SDR-26) C/J. G. 909 ml

DE Ø6" PVC (SDR-26) C/J. G. 310ml

Acometidas: 528 unidades Urbanas.

La Barra (Partida nueva)

DE 3" PVC SDR-26 C/J.G 2,530 ml

DE 4" PVC SDR-26 C/J.G 2,203 ml

Acometidas : 80 ud

Sector San Luis y las clavellinas se compenso con otros sectores que se añadieron

LÍNEA DE CONDUCCIÓN

- DE 12" HACIA PLANTA A CONVERTIR EN DEPOSITO

Colocación 1930 ml tubería 12" PVC SDR-21 y 1000ml de tubería de 12" PVC SDR 26. Esta línea fue probada y se realizó el asfalto en la LINEA que sube hacia la planta a convertir en depósito.

- DE 8" ,12" Y 16" HACIA DEPOSITO EXISTENTE EN PARRA DESDE DEPOSITO DE TRANSICION DE 500M3

Colocación de tubería HD, Se colocaron 6,000ml de tubería de HD 12 Y 16 desde Deposito de transición hasta Deposito existente en parra.

LINEA DE IMPULSION DE 16",12" Y 8"

Se iniciaron los tramos de cruces de alcantarilla y la colocación de la tubería de impulsión dentro de los terrenos hacia los pozos, se pidieron las válvulas

En la línea de impulsión se agregaron partidas como corte y extracción de asfalto, excavación en base y subrasante, piezas especiales, cruce de alcantarilla.

DEPÓSITO DE 500M3 (DEPOSITO DE TRANSICIÓN)

- Prueba de estanqueidad
- Colocación de piezas y tuberías

CASETA DE CLORO

Se construyó la caseta de cloro al 100% se está a la espera de la llegada del suministro sistema de cloración



**INSTITUTO NACIONAL DE AGUAS POTABLES Y
ALCANTARILLADOS**

***** INAPA *****

DIRECCIÓN DE SUPERVISION Y FISCALIZACION DE OBRAS

CASETA DEL OPERADOR

Se construyó al 100% la seta del operador, se está trabajando en las terminaciones

PERFORACIÓN POZOS EN NIZAO

Perforación pozo 4 (58PIES)

Perforación pozo 5 (50PIES)

Perforación pozo 6 (50PIES)

Perforación pozo 7 (35 pies)

Perforación pozo 8 (50pies)

Se perforo por segunda ocasión los pozos 2 y 8 debido a que deben ser encamisados en 16 debido a que en 12 no caben los tazones de los equipos de bombeo.

EQUIPAMIENTO Y ELECTRIFICACIÓN POZOS EN SAN JOSÉ DE OCOA (PARTIDA NUEVA SOLICITA POR OPERACIONES)

Se equiparon los pozos 5 y 6, completamente y se electrificaron.

- PLANTA A CONVERTIR EN DEPOSITO

Instalación de tuberías y piezas especiales

Verja perimetral en Planta debido a que la existente estaba en malas condiciones

- ELECTRIFICACIÓN Y EQUIPAMIENTO POZOS

- DE CAMPO DE POZOS RIO OCOA

Electrificación pozo 1, 2,3,4,5,6,7 y 8

Tensado de cables

Colocación de estructuras eléctricas

CAMINO DE ACCESO A DEPOSITO DE 2000M3 (PARTIDA NUEVA)

Originalmente este no se consideró en el proyecto, pero el mismo era necesario para la construcción del Depósito de 2000m3. Se agregó este según un primer levantamiento enviado por la Dirección de ingeniería y el mismo se comenzó a construir. Luego se varió la ubicación del Depósito debido a los grandes cortes que se debían hacer a parte de una cañada existente el trayecto del mismo.

DEPOSITO DE 2000M3

Deposito de 2000m3 en fibra de vidrio. Este originamente era en Hormigon Armado. Se cambio debido a lo complicado del acceso aun realizado el camino de acceso ya que estamos trabajando con pendientes de hasta un 30%. Este cambio fue una desicicon de la Direccion ejecutiva en viista tecnica al frente de trabajo en donde se le explico los problemas del acceso.

REDES DE DISTRIBUCION

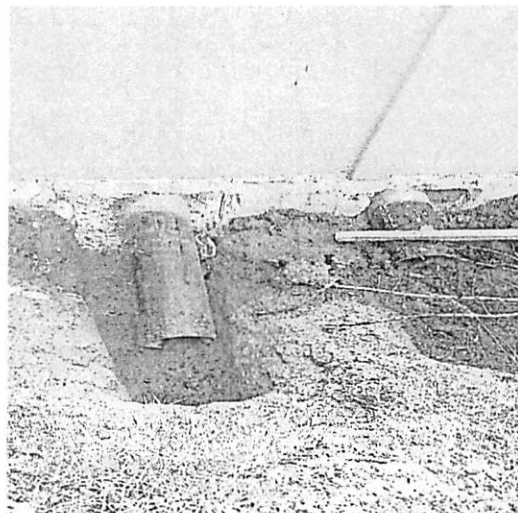
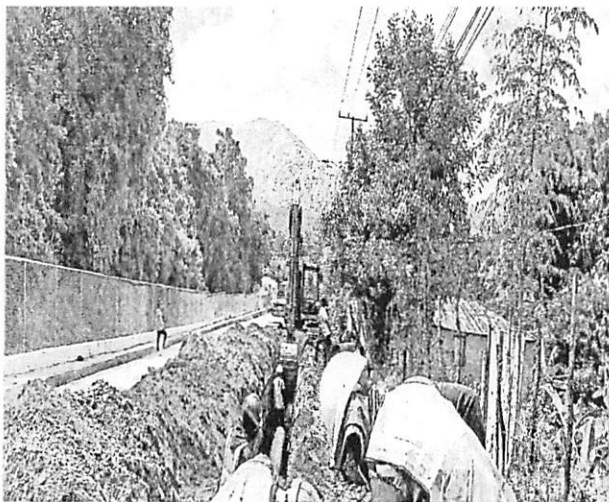
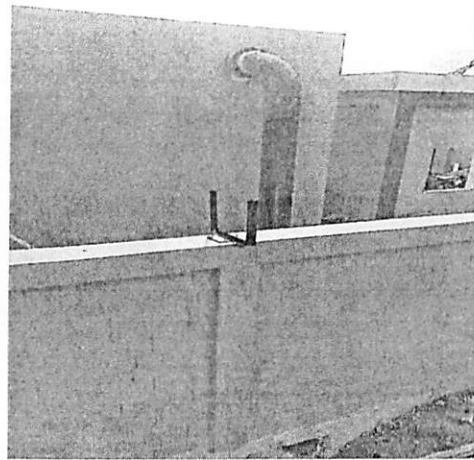
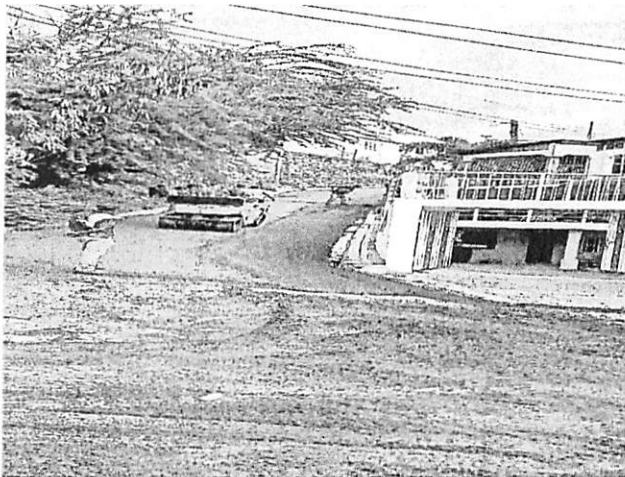


**INSTITUTO NACIONAL DE AGUAS POTABLES Y
ALCANTARILLADOS**

***** INAPA *****

DIRECCIÓN DE SUPERVISION Y FISCALIZACION DE OBRAS

Dentro de la redes de Distribucion se agregaron partidas que no existian dentro del contrato original como Reparacion de averias en difenrentes diametros, Material de base, se agregaron las redes de Nizao-Las auyamas.



Preparado por:

Ing. Amelia Rodríguez

Coordinador de Proyectos

Dirección de Programas y Proyectos Especiales

