



# INSTITUTO NACIONAL DE AGUAS POTABLES Y ALCANTARILLADOS

(INAPA)

DIRECCION DE SUPERVISION Y FISCALIZACION DE OBRAS

Santo Domingo, D.N.

16 de febrero 2026

## **INFORME TÉCNICO DE SUPERVISION DE OBRA**

**REPORTE DE CUB. NO.16**

**PERIODO DE EJECUCION DE TRABAJOS: 2-diciembre-2025 al 31-enero-2026**

Referencia

**Obra: -ALCANTARILLADO SANITARIO DE MAO**

**Contrato: 080/2003**

**Contratista: INGS. MILTON A. FRANCO B. Y JUAN PORTALATÍN RODRÍGUEZ**

**Provincia: VALVERDE**

**Zona: I**

Anexo

: -Reporte de Cubicación  
-Fotos

### **I) DESCRIPCIÓN GENERAL DE LA OBRA:**

#### **I. Antecedentes:**

El funcionamiento ineficiente y/o inadecuado del sistema de alcantarillado sanitario de esta comunidad puede provocar el brote de enfermedades, si las aguas residuales no son colectadas y tratadas adecuadamente, afectando de este modo a los habitantes y las fuentes de agua potable de la comunidad en cuestión.

Lograr una adecuada operación del sistema de alcantarillado sanitario de allí, con la finalidad de fortalecer la calidad de vida de los moradores del entorno, mediante la reducción de la presencia de enfermedades hídricas en la zona.

#### **II. Objetivo General:**

Dotar el proyecto de un sistema de agua potable en cantidad, calidad y continuidad, que cumpla con los estándares de calidad del mercado.

Pretende beneficiar a una población de:

54,091 habitantes (2021) y futura (2051) 65,239 habitantes.

### III. Componentes principales del proyecto:

- Suministro e Instalación de Red colectora. A colocar Ø8", Ø12", Ø16", Ø24" PVC y Ø 30" POLIETILENO CORRUGADO (Long. Total=74,706.25 ml).
- Suministro y colocación de registro de Inspección. Registros prefabricados a construir 887 unidades H. A.
- Acometidas domiciliarias: - De Ø8" a Ø4" 6,587 unidades, - De Ø8" a Ø6" 101 unidades.
- Construcción de una planta de Tratamiento de Aguas Residuales con capacidad de 130 L/S.

### IV-Avance actual de la obra. 83%

En esta cubicación se está presentando solo el incremento de precio por cambios en el diseño de la losas y taludes de las lagunas facultativas de la PTAR, antes se tenía un espesor de 12 cm y en realidad se colocó 15 cm según ultimo diseño, también un cambio de cuantía al agregar varilla de 3/8 a 40cm. También en los muros de la torre de transmisión se cambió el elemento estructural. En la siguiente cubicación se presentará los datos actualizados según lo ejecutado. Pero a continuación presentamos un resumen de avance del proyecto por componente:

#### Tuberías colocadas a la fecha:

##### **66,178.55 ml de tubería de 8pulg. (95.89% colocado según plano)**

Falta por colocar: 2,887.16 ml tubería de 8 pulg.  
69,009.87 ml de tubería de 8 pulg según planos

##### **1,706 ml de 12 pulg. (93% colocado según plano)**

Falta por colocar: 128.33 ml tubería de 12 pulg.  
Tubería a colocar según plano: 1,834.33 ml

##### **1,093.80 ml de 16 pulg. (68.43% colocado según plano)**

Falta por colocar: 504.5 ml tubería de 16 pulg.  
1598.30 ml a colocar según planos.

##### **84.16 ml de 24 pulg. (14.95% colocado según plano)**

Falta por colocar: 478.61 ml tubería de 24 pulg.  
A colocar según plano 562.77 ml.

##### **3,013.72 ml de 30 pulg PEAD. (98.25% colocado según plano)**

Falta por colocar: 53.66 tubería de 30 pulg.  
Un total=3,067.38 ml

##### **182.63 ml de 20 pulg (20.12)**

Falta por colocar: 720.27 ml tubería de 20 pulg.  
Según plano a colocar 907.66 ml

**1,970 ml de 20 PVC de presión (62.14%)**

Falta por colocar: 1200 ml tubería de 20 pulg.

Total 3,170ml

**59.47 ml de 6 pulg**

Falta por colocar: 0 ml tubería de 6 pulg.

De manera general se han colocado **74,288.33 ml** de tuberías.

**Registros de 48 pulg pendientes por colocar: 64 unidades.**

- En el colector principal se han instalado 56 registros de 60 pulg.

**Tubería de acero en los cruces del canal:**

Tubería de 8 pulg= 66.7ml

Tubería de 16 pulg= 19.92 ml

Tubería de 20 pulg= 16.54 ml

**Acometidas domiciliarias colocadas a la fecha:**

7,414 unidades de 8@4

189 acometidas de 8@6

208 acometida de 12@4

2 acometida de 12@6

9 acometidas de 6@4

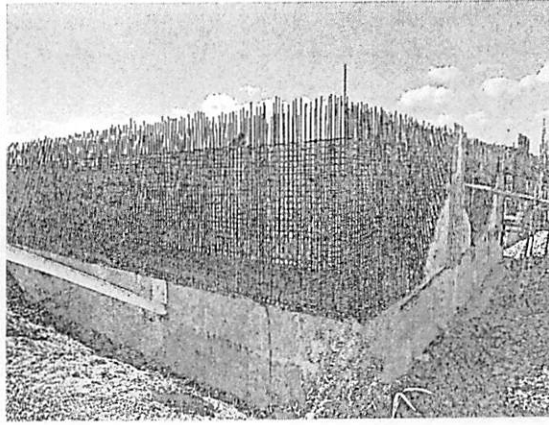
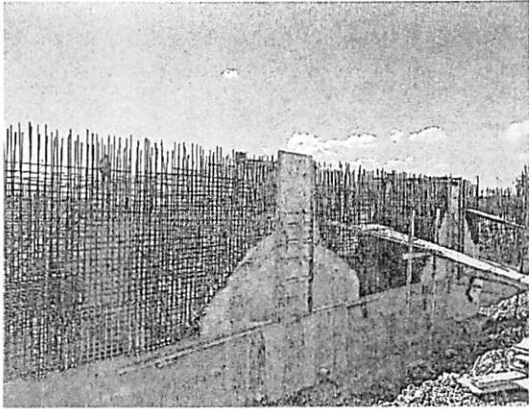
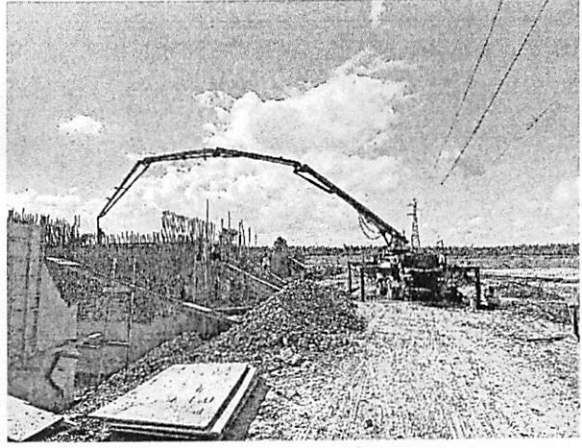
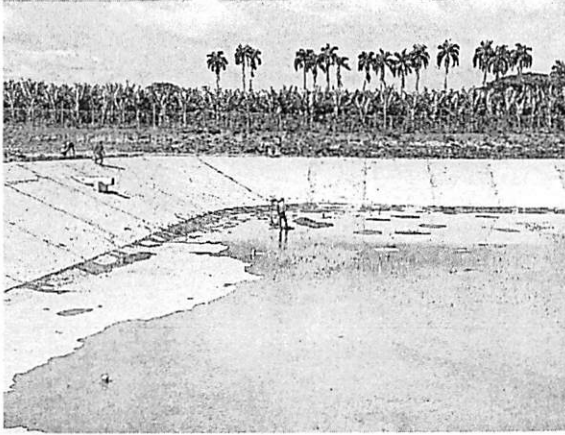
En total se han colocado **7,822 acometidas**

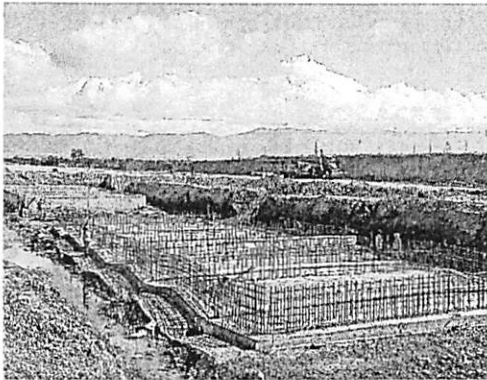
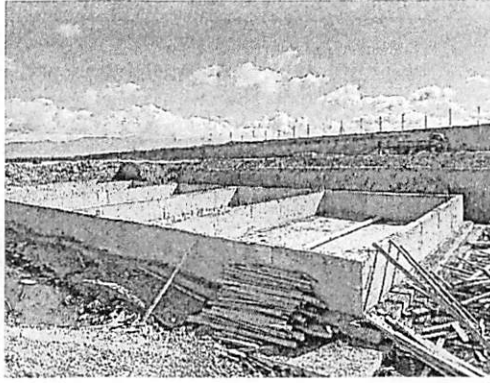
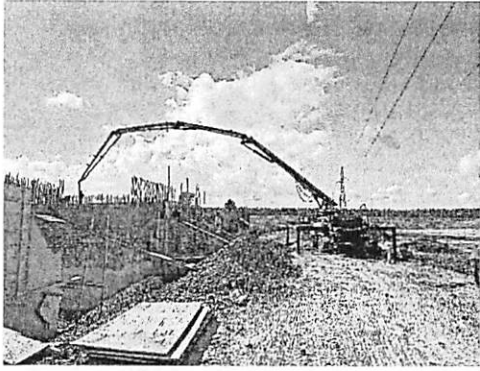
**II) ACTIVIDADES DESTACADAS:**

- Aprobación de adenda con el nuevo diseño
- Continua la colocación de hormigón en reactores
- Continua la construcción de estación de bombeo
- Continua la construcción de los lechos de secado

Para su conocimiento y fines correspondientes.

Galería de fotos  
PTAR





Estación de Bombeo.



Atentamente,



*Ing. Angélica María Coste*  
**Ing. Angélica María Coste**

Coordinador de Proyectos  
Dirección de Supervisión y Fiscalización de Obras