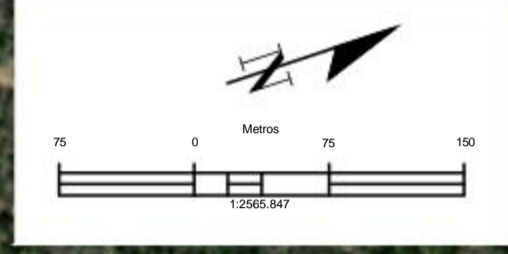
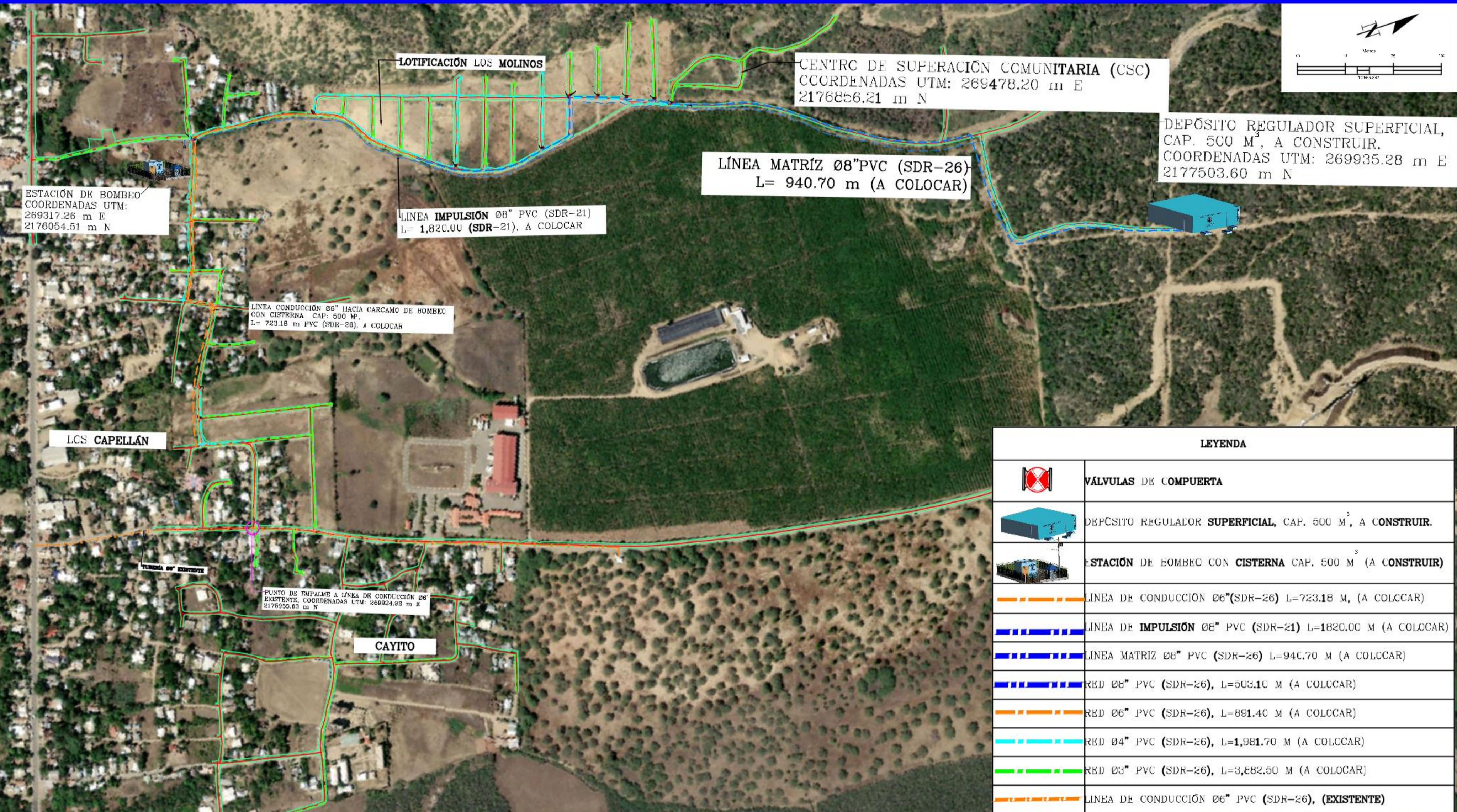




# AMPLIACIÓN ACUEDUCTO MÚLTIPLE DE LA LÍNEA NOROESTE (ALINO), SECTORES LOS MOLINOS, LOS CAPELLÁN Y EL CAYITO, DISTRITO MUNICIPAL HATILLO PALMA - PROVINCIA MONTE CRISTI.



LEYENDA	
	VÁLVULAS DE COMPUERTA
	DEPÓSITO REGULADOR SUPERFICIAL, CAP. 500 M <sup>3</sup> , A CONSTRUIR.
	ESTACIÓN DE BOMBEO CON CISTERNA CAP. 500 M <sup>3</sup> (A CONSTRUIR)
	LÍNEA DE CONDUCCIÓN Ø6" (SDR-26) L=723.18 M, (A COLCCAR)
	LÍNEA DE IMPULSIÓN Ø8" PVC (SDR-21) L=1820.00 M (A COLOCAR)
	LÍNEA MATRÍZ Ø8" PVC (SDR-26) L=940.70 M (A COLCCAR)
	RED Ø8" PVC (SDR-26), L=503.10 M (A COLCCAR)
	RED Ø6" PVC (SDR-26), L=891.40 M (A COLCCAR)
	RED Ø4" PVC (SDR-26), L=1,981.70 M (A COLCCAR)
	RED Ø3" PVC (SDR-26), L=3,882.50 M (A COLOCAR)
	LÍNEA DE CONDUCCIÓN Ø6" PVC (SDR-26), (EXISTENTE)